

УЧЕСТВОТО НА ЖЕНИТЕ НА ПАЗАРОТ НА ТРУДОТ СЕ ПОДОБРУВА, НО СË УШТЕ Е ДАЛЕКУ ПОД ПРОСЕКОТ НА ЕУ.

ПЈЕСËМАРРЈА Е ГРАВЕ НË ТРЕГУН Е ПУНËС ПО ПËРМИРËСОНЕТ, ПОР ËСНТË ЕНДЕ ШУМË НËН МЕСАТАРЕН Е БЕ-СË.

## РОДОВИОТ ЈАЗ ВО СТАПКАТА НА ВРАБОТЕНОСТ

Е ДВОЈНО ПОВИСОК ВО СПОРЕДБА СО ЕУ.

## НЕНДЕКУ ГЈИНОР НË ШКАЛËН Е ПУНËСИМИТ

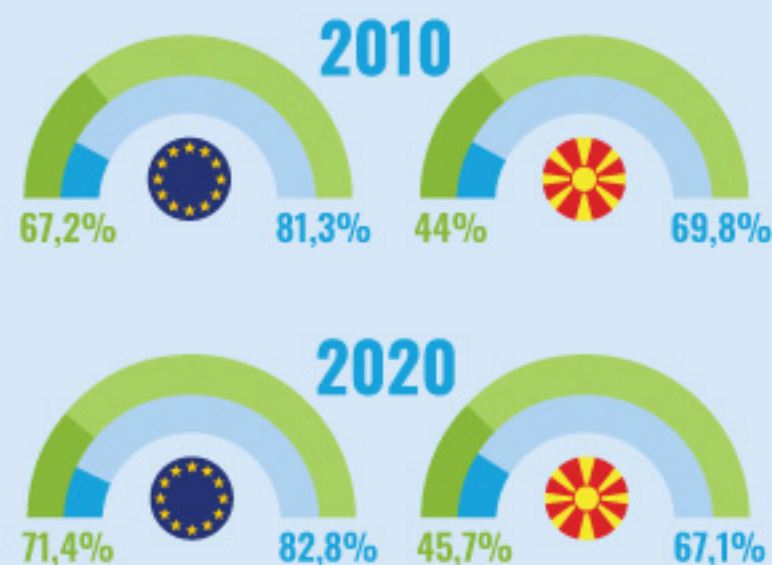
ËСНТË ДУ ХЕРË МË И ЛАРТË СЕ НË БЕ.

СТАПКА НА ВРАБОТЕНОСТ

МАЖИ VS ЖЕНИ

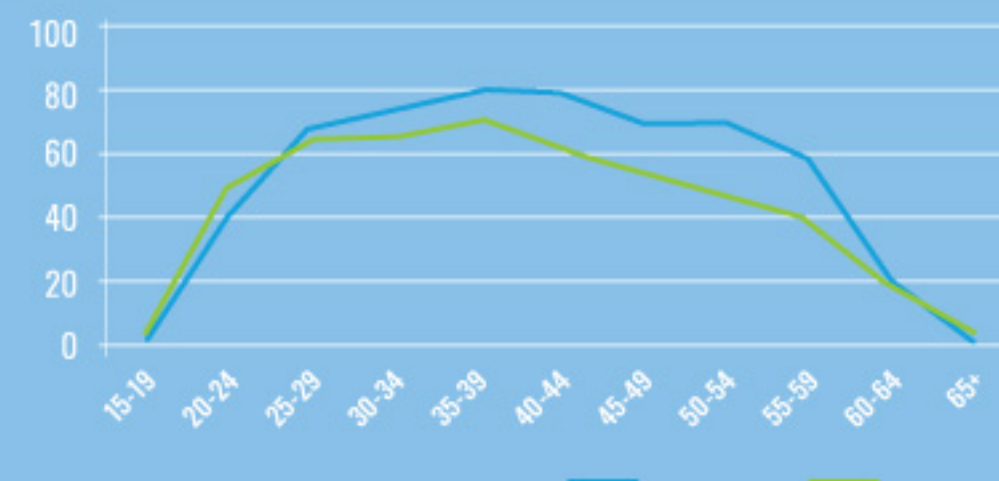
ШКАЛЛА Е ПУНËСИМИТ

BURRA VS GRA



РУРАЛНИТЕ ЖЕНИ СЕ НАЈМАЛКУ АКТИВНИ НА ПАЗАРОТ НА ТРУДОТ, ОСОБЕНО НА ВОЗРАСТ 40-59.

ГРАТË RURALE ЈАНË МË РАК АКТИВЕ НË ТРЕГУН Е ПУНËС, ВЕЧАНËРИШТ НË МОШËН 40-59.



ДАЛИ ИСТ БРОЈ ЖЕНИ И МАЖИ ИМААТ РАБОТНИ МЕСТА ВО НАШАТА ДРЖАВА?

НЕ. ПОВЕКЕ МАЖИ ОТКОЛКУ ЖЕНИ ИМААТ РАБОТНИ МЕСТА, ИАКО СИТУАЦИЈАТА ПОЛЕКА СЕ ПОДОБРУВА. ПОГЛЕДНИ ГИ ПОДАТОЦИТЕ И ОБИДИ СЕ ДА ДОЈДЕШ ДО ОДГОВОР.

А КАНË ПУНË ТË НЈËТТИН НУМËР ГРАШ ДНЕ БУРРАШ НË ВЕНДИН ТОНË?

ЈО. МË ШУМË БУРРА СЕ ГРА КАНË ПУНË, МЕГЈИТËСЕ СИТУАТА ПО ПËРМИРËСОНЕТ НГАДАЛË. ШИКО ТË ДНËНАТ ДНЕ ПËРПИКУ ТË ГЈЕШ НЈË ПËРГЈИГЈЕ.

