

4 OD 100

**ВРАБОТЕНИ ЖЕНИ
ЗЕМААТ ПЛАТА ПОВИСОКА
ОД 30.000 ДЕНАРИ**

НАСПРОТИ 7 OD 100 МАЖИ.

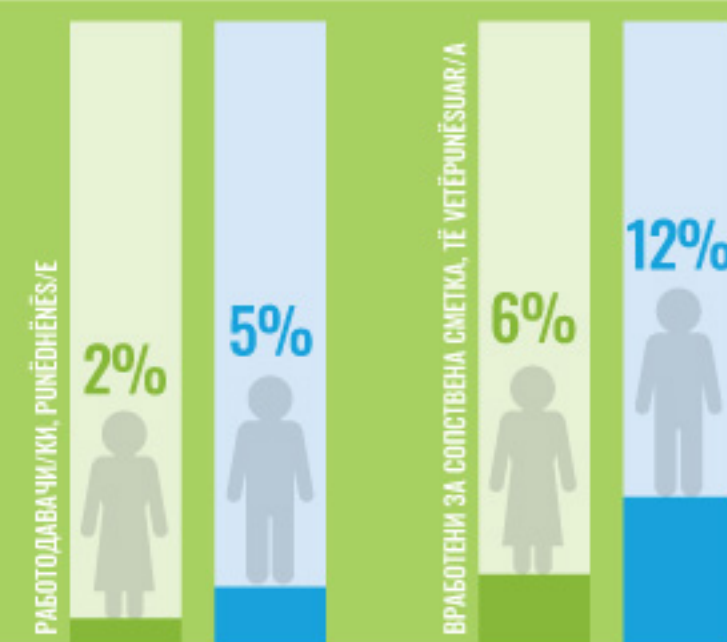


САМО 8 % OD ВРАБОТЕНИТЕ ЖЕНИ

**СЕ РАБОТОДАВАЧКИ ИЛИ ВРАБОТЕНИ ЗА СОПСТВЕНА
СМЕТКА, НАСПРОТИ ОКОЛУ 18 % МАЖИ.**

ВЕТËМ 8% E GRAVE TË PUNËSUARA

**JANË PUNËDHËNËSE OSE TË VETËPUNËSUARA,
KRAHASUAR ME RRETH 18% TË BURRAVE.**



4 NGA 100

**TË PUNËSUARA
MARRIN PAGË MË TË MADHE
SE 30.000 DENARË**

KUNDREJT 7 NGA 100 MESHKUJ.

**ДВОЈНО ПОВЕКЕ ЖЕНИ OD МАЖИ ИМААТ
СТАТУС НА НЕПЛАТЕНИ СЕМЕЈНИ РАБОТНИЧКИ**

**НЕПЛАТЕНИ СЕМЕЈНИ РАБОТНИЦИ/ЧКИ
PUNËTORË TË PAPAĞUAR TË FAMILJES**

**DY HERË MË SHUMË GRA SE BURRA KANË
STATUSIN E PUNËTORËVE TË PAPAĞUAR TË FAMILJES**



ШТО Е РОДОВА СТАТИСТИКА И ЗОШТО Е ВАЖНА?

РОДОВА СТАТИСТИКА Е СОБИРАЊЕ И ПРИКАЖУВАЊЕ НА ПОДАТОЦИ ЗА РАЗЛИЧНИ СФЕРИ OD ЖИВОТОТ НА ЖЕНИТЕ И МАЖИТЕ. ВАЖНА Е БИДЕЈЌИ ПРЕКУ БРОЈКИ МОЖЕ ДА СЕ ВИДИ ВО КОИ ОБЛАСТИ СЕ РАМНОПРАВНИ ЖЕНИТЕ И МАЖИТЕ, А ВО КОИ НЕ СЕ.

ЌЕ FARE ÈSHTE STATISTIKA GJINORE DHE PSE ÈSHTE E RËNDËSISHME?

STATISTIKAT GJINORE JANË GRUMBULLIMI DHE PREZANTIMI I TË DHËNAVE PËR SFERA TË NDRYSHME TË JETËS SË GRAVE DHE BURRAVE. ÈSHTE E RËNDËSISHME SEPSE PËRMES NUMRAVE MUND TË SHIHET SE NË CILAT FUSHA GRATË DHE BURRAT NUK JANË TË BARABARTË.

