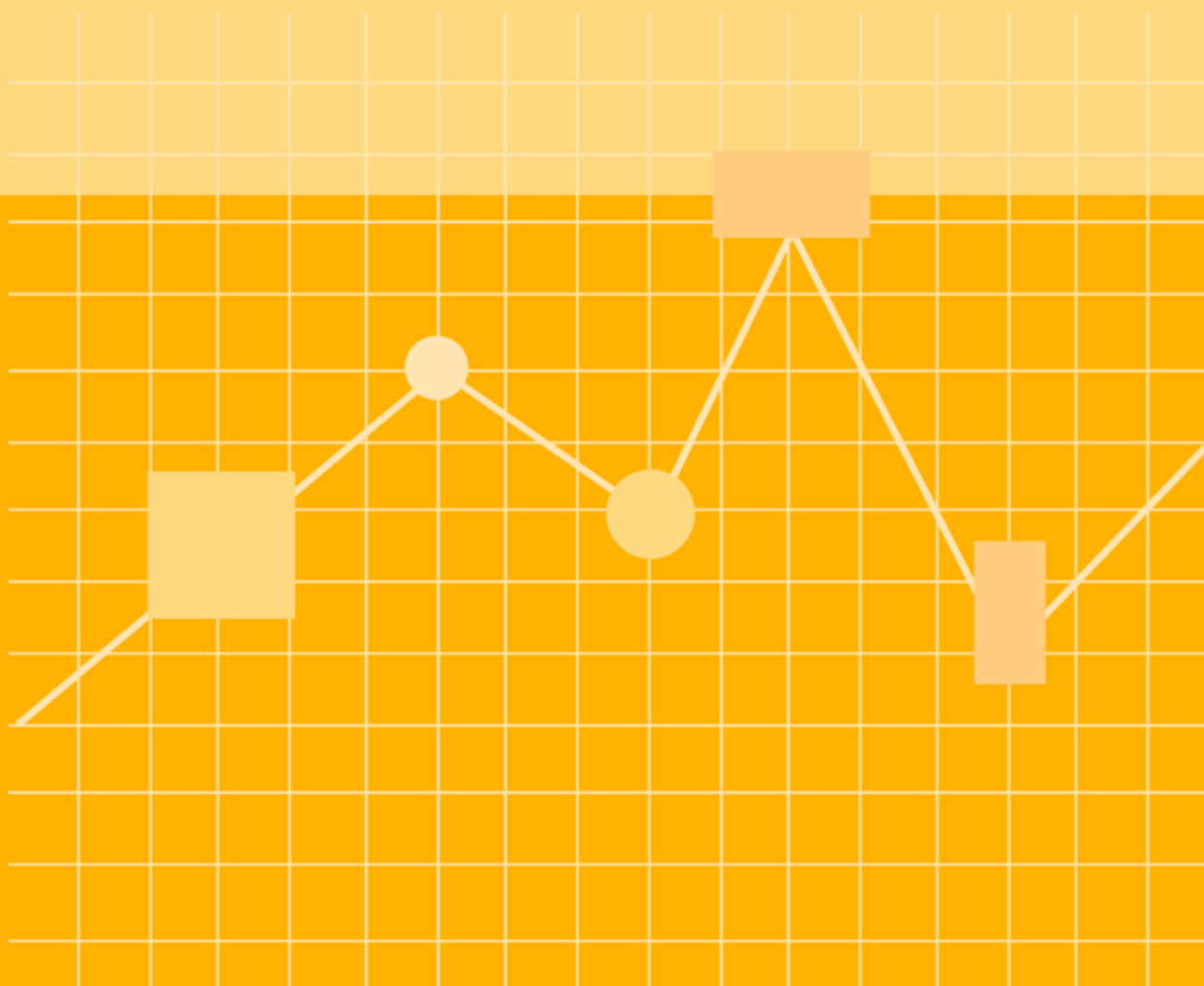




ПРОЦЕНИ НА НАСЕЛЕНИЕТО НА 30.06.2014 И 31.12.2014 СПОРЕД ПОЛОТ И ВОЗРАСТА,  
ПО ОПШТИНИ И ПО СТАТИСТИЧКИ РЕГИОНИ (НТЕС 3 - 2007 ГОДИНА)





РЕПУБЛИКА МАКЕДОНИЈА  
ДРЖАВЕН ЗАВОД ЗА СТАТИСТИКА

**ПРОЦЕНИ НА НАСЕЛЕНИЕТО НА 30.06.2014 И 31.12.2014 СПОРЕД ПОЛОТ И ВОЗРАСТА,  
ПО ОПШТИНИ И ПО СТАТИСТИЧКИ РЕГИОНИ (НТЕС 3 - 2007 ГОДИНА)**

**СТАТИСТИЧКИ ПРЕГЛЕД: Население и социјални статистики**

**2.4.15.10  
821**

Скопје, јули 2015

**Издавач:**  
ДРЖАВЕН ЗАВОД ЗА СТАТИСТИКА НА РЕПУБЛИКА МАКЕДОНИЈА,  
ул. "Даме Груев" бр.4, Скопје

**Телефон** +389/02/3295-600  
**Факс** +389/02/3111-336

**Веб-страница:** <http://www.stat.gov.mk>

**Одговара:**  
Лидија Костовска, директор

**ВЕ МОЛИМЕ ПРИ КОРИСТЕЊЕТО НА ОВАА ПУБЛИКАЦИЈА, НАВЕДЕТЕ ГО ИЗВОРОТ**

CIP - Каталогизација во публикација  
Национална и универзитетска библиотека "Св. Климент Охридски", Скопје

314.117-055(497.7)"2014"(083.41)

314.117-053(497.7)"2014"(083.41)

ПРОЦЕНИ на населението на 30.06.2014 и 31.12.2014 според полот и  
возраста, по општини и по статистички региони : (НТЕС 3-2007 година).  
- Скопје : Државен завод за статистика на Република Македонија, 2015.  
- 65 стр. : табели, граф. прикази ; 29 см. - (Статистички преглед /  
Државен завод за статистика на Република Македонија. Население и  
социјални статистики, ISSN 1409-8997 ; 2.4.15.10(821))

ISBN 978-608-227-188-0

а) Население - Полова структура - Македонија - 2014 - Статистички  
податоци б) Население - Старосна структура - Македонија - 2014 -  
Статистички податоци  
COBISS.MK-ID 99016458

## Предговор

Во оваа публикација се презентирани процените на населението на 30.06. 2014 и на 31.12.2014 година, по пол и по возраст, на национално и на општинско ниво и според статистички региони, на ниво НТЕС 3.

Во согласност со Законот за територијална организација на локалната самоуправа во Република Македонија („Сл. весник на РМ“ бр.55/2004, 12/2005 и 10/2014), во Република Македонија има 80 општини (единици на локална самоуправа), а општините Зајас, Осломеј, Другово и Вранештица стануваат дел од општина Кичево.

Во согласност со важечката класификација НТЕС („Службен весник на Република Македонија“ бр 158/2007), Република Македонија на третото НТЕС ниво е поделена на осум статистички региони: Вардарски, Источен, Југозападен, Југоисточен, Пелагониски, Полошки, Североисточен, Скопски.

Податоците на национално ниво се по поединечни години на возраст и по петгодишни возрастни групи, додека податоците на општинско ниво и според статистички региони се по петгодишни возрастни групи.

Обликот и содржината на табелите и графиконите содржани во публикацијата овозможуваат комплетен аналитички приод во користењето на податоците, а континуираното изработување и публикување на процените на населението и за следните години ќе овозможи и временско следење и анализирање на податоците за населението.

Се надеваме дека оваа публикација ќе биде прифатена од корисниците на демографски податоци и дека ќе биде масовно користена, како од научните работници, така и од преостанатите корисници. Секоја добронамерна сугестија што ќе овозможи подобрување на квалитетот на содржината и поцелосно задоволување на потребите на корисниците ќе биде добредојдена и прифатена со задоволство.

**Скопје, јули 2015**

**Координатор на Секторот  
за социјални статистики  
Ајрија Чаушоска**



## Содржина

Предговор .....	3
Воведни забелешки и техника на изработка на процените на населението, по пол и по возраст .....	6

### I. НАСЕЛЕНИЕ ВО РЕПУБЛИКА МАКЕДОНИЈА НА 30.06.2014 ГОДИНА, ПО ПОЛ И ПО ВОЗРАСТ

#### ПРЕГЛЕД ПО ОПШТИНИ И СПОРЕД СТАТИСТИЧКИ РЕГИОНИ (НТЕС 3 - 2007 ГОДИНА)

T-01: Население во Република Македонија на 30.06.2014 година, според поединечни години на возраст, по пол .....	10
G-01: Население во Република Македонија на 30.06.2014 година, по пол и по петгодишни групи на возраст (старосно - полова пирамида) .....	11
T-02: Население во Република Македонија на 30.06.2014 година, по пол и по петгодишни групи на возраст .....	12
T-03: Население во Република Македонија на 30.06.2014 година, по пол и по петгодишни групи на возраст структура .....	12
T-04: Население во Република Македонија на 30.06.2014 година, по пол и по петгодишни групи на возраст структура .....	12
T-05: Население во Република Македонија на 30.06.2014 година, по пол и по специфични групи на возраст .....	12
G-02: Население во Република Македонија на 30.06.2014 година, по пол и по специфични групи на возраст .....	13
G-03: Население во Република Македонија на 30.06.2014 година, по пол и по специфични групи на возраст .....	13
T-06: Население во Република Македонија на 30.06.2014 година, по пол .....	14
T-07: Население во Република Македонија на 30.06.2014 година, по пол и по петгодишни групи на возраст, по општини .....	16
T-08: Население во Република Македонија на 30.06.2014 година, по пол и по петгодишни групи на возраст, според статистички региони (НТЕС 3 - 2007 година) .....	35

### II. НАСЕЛЕНИЕ ВО РЕПУБЛИКА МАКЕДОНИЈА НА 31.12.2014 ГОДИНА, ПО ПОЛ И ПО ВОЗРАСТ

#### ПРЕГЛЕД ПО ОПШТИНИ И СПОРЕД СТАТИСТИЧКИ РЕГИОНИ (НТЕС 3 - 2007 ГОДИНА)

T-09: Население во Република Македонија на 31.12.2014 година, според поединечни години на возраст и по пол .....	38
G-04: Население во Република Македонија на 31.12.2014 година, по пол и по петгодишни групи на возраст (старосно - полова пирамида) .....	39
T-10: Население во Република Македонија на 31.12.2014 година, по пол и по петгодишни групи на возраст .....	40
T-11: Население во Република Македонија на 31.12.2014 година, по пол и по петгодишни групи на возраст структура .....	40
T-12: Население во Република Македонија на 31.12.2014 година, по пол и по петгодишни групи на возраст структура .....	40
T-13: Население во Република Македонија на 31.12.2014 година, по пол и по специфични групи на возраст .....	40
G-05: Население во Република Македонија на 31.12.2014 година, по пол и по специфични групи на возраст .....	41
G-06: Население во Република Македонија на 31.12.2014 година, по пол и по специфични групи на возраст .....	41
T-14: Население во Република Македонија на 31.12.2014 година, по пол .....	42
T-15: Население во Република Македонија на 31.12.2014 година, по пол и по петгодишни групи на возраст, по општини .....	44
T-16: Население во Република Македонија на 31.12.2014 година, по пол и по петгодишни групи на возраст, според статистички региони (НТЕС 3 - 2007 година) .....	63

## Воведни забелешки и техника на изработка на процените на населението, по пол и по возраст

Бројот и старосно-половата структура на населението се утврдува со пописите на населението. Меѓутоа, десетгодишната периодика на пописите претставува многу долг период во кој, како резултат на природното и механичкото движење на населението, се случуваат значајни промени, како во вкупниот број на населението, така и во неговата старосно-полова структура. Поради тоа, врз основа на податоците од пописите и податоците за природното и механичкото движење на населението, за меѓупописните години се изработуваат проценени на населението.

Многу често, поимот процени на населението се меша со поимите проекции и прогнози на населението. Меѓутоа, меѓу нив постојат суштествени разлики. Имено, додека проекциите и прогнозите претпоставуваат антиципирање на идното движење на населението (значи се однесуваат на иднината), процените на населението се изработуваат за период што е веќе поминат (значи се однесуваат на минатото). Понатаму, проекциите и прогнозите се базираат врз претпоставки (хипотези) за идното движење на компонентите на демографскиот развој, додека процените на населението се базираат врз реални показатели за движењето на населението.

Вообичаена практика е бројот и структурите на населението да се изготвуваат за средината и за крајот на годината. Заклучно со 1990 година (до пред распаѓањето на поранешна СФР Југославија), процените на населението се изготвуваа во тогашниот Сојузен завод за статистика во Белград. Со осамостојувањето на Република Македонија, а врз основа на податоците од Пописот на населението, домаќинствата, становите и земјоделските стопанства во 1991 година и податоците од виталната статистика и статистиката на миграциите, направен е обид за изработка на проценени на населението во Република Македонија по пол и по возраст за крајот на 1990 година, средината и крајот на 1991 година и средината на 1992 година. Меѓутоа, имајќи го предвид фактот дека Пописот во 1991 година не беше целосен, односно дел од податоците за населението беа проценети, направените проценени на крајот и на средината на годината не беа објавени, туку служеа само за интерни аналитички активности во Заводот за статистика на Република Македонија.

Со спроведувањето на Пописот на населението, домаќинствата, становите и земјоделските стопанства во 1994 година се создадоа реални претпоставки за изработка на проценени на населението на крајот и на средината на годината. Со оглед на тоа што критичниот момент на овој Попис беше 20 јуни 1994 година, не е направена процена на населението на средината од 1994 година, а како податоци за населението на средината на 1994 година се третирали пописните податоци.

Пред 1994 година, процените на населението во Република Македонија беа изготвувани само на национално ниво што ја оневозможуваше анализата на демографските појави во меѓупописниот период на пониски територијални нивоа. Почнувајќи од 1994 година, а заклучно со 2004 година, процените се изготвуваа на ниво на општини, според територијалната организација од 1996 година, со што се создадоа предуслови за вршење детални демографски анализи на ниво на овие територијални единици. Поради неможноста да се одделат податоците од виталната статистика и статистиката на миграции за периодот до 31.12. 1996 година, за деловите од град Скопје, кои според оваа територијална организација влегуваа во состав на општините Сарај, Ѓорче Петров и Шуто Оризари, за наведените општини не е вршено проценување на населението, туку тоа е проценето во состав на општините Карпош, односно Чаир. Од оваа причина, прегледите по општини содржеа податоци за 120 општини наместо за официјалните 123 општини.

Со спроведувањето на Пописот на населението, домаќинствата и становите во 2002 година, како основа за изготвување на процените на населението на средина на годината (30 јуни), во периодот од 2002 до 2014 година, и на крајот на годината (31 декември), во периодот од 2002 до 2014 година, се користени податоците од овој Попис. При користењето на податоците од оваа публикација ќе мора да се има предвид дека поради разликите во дефинирањето на вкупното население во Пописот од 2002 и поради користењето на административните извори на податоци за природниот и за механичкиот прираст на населението, постојат евидентни разлики во податоците што се однесуваат на овие два временски пресека со податоците што се однесуваа на претходните години. Исто така, поради користењето на податоците од Пописот во 2002 година како основа за изготвување на процените на населението, се создадоа услови тие да бидат изготвени за сите 123 општини (според територијалната организација од 1996 година), што не беше случај со процените за претходните години.

Во 2004 година, со Законот за територијална организација на локалната самоуправа во Република Македонија („Службен весник на Република Македонија“ број 55/04 и 12/05) и град Скопје (Закон за градот Скопје, „Службен весник на Република Македонија“, број 55/04) бројот на општините се сведе на 84.

Во оваа публикација податоците се дадени на ниво на Република Македонија, по општини, според важечката административно-територијална организација во согласност со Законот за територијална организација на локалната самоуправа во Република Македонија („Сл. весник на РМ“ бр.55/2004, 12/2005 и 10/2014) и по статистички региони, според Номенклатурата на територијалните единици за статистика на Република Македонија, НТЕС („Сл. весник на РМ“ бр.158/2007). Како резултат на примената на Законот за територијалната организација на локалната самоуправа во Република Македонија („Сл. весник на РМ“ бр. 10/2014), општините Зајас, Осломеј, Другово и Вранештица стануваат дел од општина Кичево, а бројот на општините се сведе на 80.

Бидејќи како основа за изготвување на процените за 2014 година, според територијалната организација од 2004 година, се користени податоците од Пописот во 2002 година и од статистичките истражувања за виталните настани и миграциите, во 2002 и 2003 година, за одделни општини што го формираат градот Скопје (Аеродром, Бутел, Кисела Вода, Центар, Чаир и Шуто Оризари), но и за општината Сопиште, не постоеше техничка можност да се направи агрегирање на податоците. Поради тоа, податоците што се однесуваат на наведените општини се прикажани групно како Скопје - останат дел и Сопиште.

Во оваа публикација се презентирани процените на населението на 30.06. 2014 и на 31.12. 2014 година, по пол и по возраст, на национално и на општинско ниво и според статистички региони.

Процените на населението по пол и по возраст се изработени во согласност со препораките на Организацијата на обединетите нации и се објавуваат во оваа публикација за широка употреба.

Техниката на изработка на процените на населението е различна за пописната година од онаа за годините во меѓупописниот период.

За изработка на процените на населението, по пол и по навршени години на возраст, во пописна година, се користени следните податоци:

- податоци за населението според полот и календарската година на раѓање, добиени врз основа на Пописот на населението;
- податоци за бројот на умрените лица во земјата според полот и календарската година на раѓање, од почетокот на годината до критичниот момент на Пописот (од витална статистика);
- податоци за бројот на умрените лица во земјата во текот на целата година, според полот и календарската година на раѓање (од витална статистика);
- податоци за бројот на живородените деца во земјата според полот, од почетокот на годината до критичниот момент на Пописот (од витална статистика);
- податоци за бројот на живородените деца во земјата во текот на целата година, според полот (од витална статистика);
- миграциското салдо од почетокот на годината до критичниот момент на Пописот, според полот и календарската година на раѓање (од статистиката на миграции);
- миграциско салдо за целата година според полот и календарската година на раѓање (од статистиката на миграциите).

Постапката за изработка на процени на населението во пописната година е следна:

1. На податоците за бројот на населението по пол и според календарската година на раѓање од Пописот се додаваат податоците за бројот на умрените лица од почетокот на годината до критичниот момент на Пописот, според полот и календарската година на раѓање;

2. Од добиените податоци со претходната операција се одземаат податоците за бројот на живородените деца во земјата според полот, од почетокот на годината до критичниот момент на Пописот;

3. Од добиените податоци со претходната операција се одзема салдото на миграции од почетокот на годината до критичниот момент на Пописот, според полот и календарската година на раѓање.

На овој начин се добива состојба на населението според полот и календарската година на раѓање на почетокот на пописната година, односно крајот на претходната година. Со оглед на тоа што се работи за почеток, односно крај на годината, мошне едноставно се врши трансформација на податокот од календарската година на раѓање во навршени години на возраст.

Откако, на опишаниот начин, се завршува постапката за изработка на процените на населението на почетокот на пописната година, се пристапува кон изработка на процените на населението на крајот на пописната година.

Постапката е следна:

1. На податоците за бројот на населението на почетокот на пописната година, според полот и календарската година на раѓање, се додаваат податоците за бројот на живородените деца во земјата, според полот, во текот на пописната година;

2. Од добиените податоци со претходната постапка се одземаат податоците за бројот на умрените лица во земјата во текот на пописната година, според полот и календарската година на раѓање;

3. На добиените податоци се додава миграциското салдо за пописната година, според полот и календарската година на раѓање.

На овој начин се добиваат податоци за бројот на населението според полот и календарската година на раѓање на крајот од пописната година (овие податоци ќе ни послужат како основа за изготвување на процените на населението на крајот на следната година), а со истата постапка за трансформација на календарската година на раѓање во навршени години на возраст, се завршува постапката за изработка на процените на населението на крајот од пописната година.

Изработката на процените на населението на крајот од годината во меѓупописниот период се врши на таков начин што на податоците за населението, според полот и календарската година на раѓање на почетокот од годината (крајот од претходната година), се додаваат податоците за живородените деца според полот во текот на годината, се одземаат податоците за умрените лица во текот на годината, според полот и календарската година на раѓање, и се додава миграциското салдо за таа година, според полот и календарската година на раѓање. По ова се врши трансформација на календарската година на раѓање во навршени години на возраст, со што постапката за изготвување на процените на крајот од годината завршува.

Процените на населението на средината на годината, всушност, претставуваат аритметичка средина од податоците за населението според полот и возраста на почетокот и на крајот на годината.





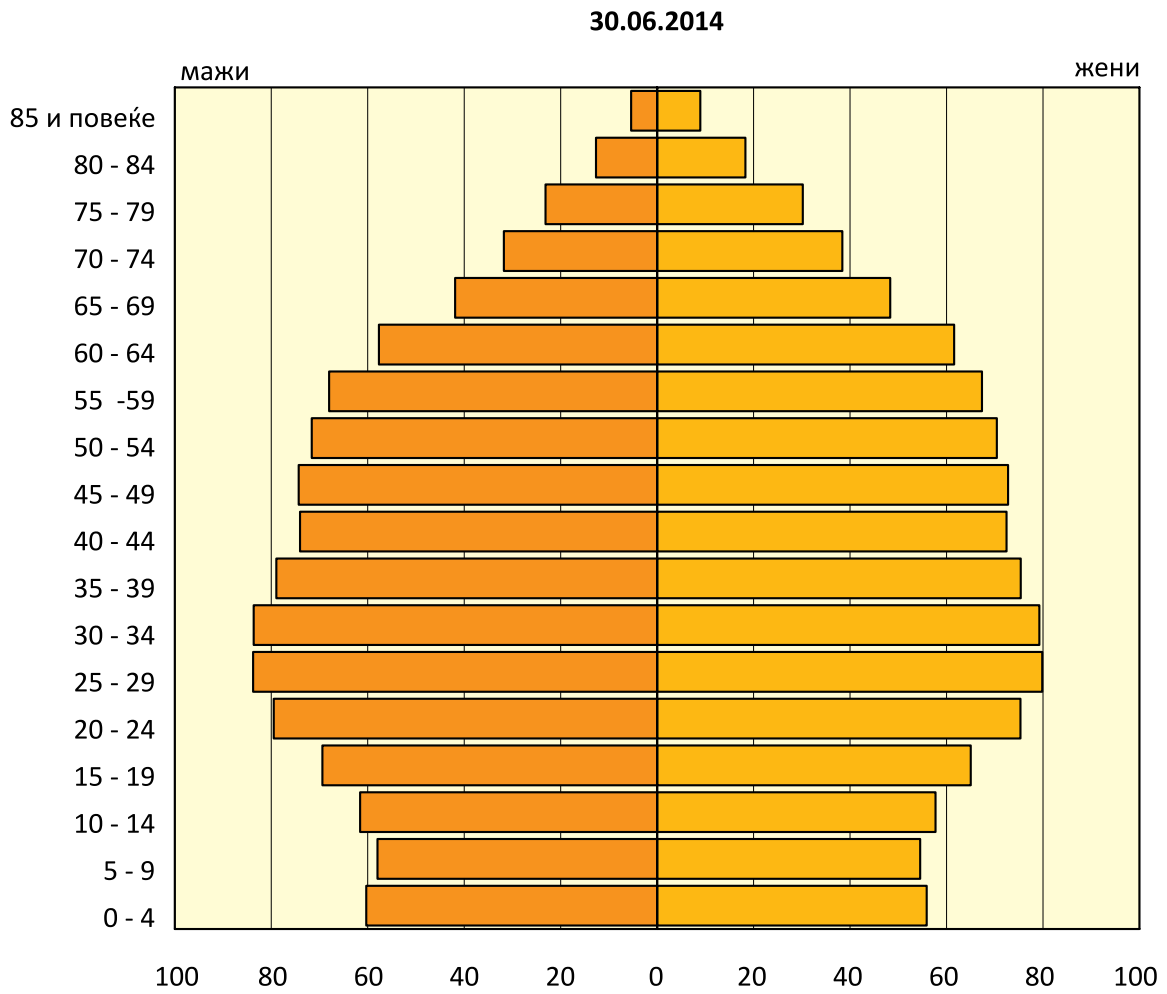
**I. НАСЕЛЕНИЕ ВО РЕПУБЛИКА МАКЕДОНИЈА НА 30.06.2014 ГОДИНА,  
ПО ПОЛ И ПО ВОЗРАСТ**

**ПРЕГЛЕД ПО ОПШТИНИ И СПОРЕД СТАТИСТИЧКИ РЕГИОНИ  
(НТЕС 3 - 2007 ГОДИНА)**

**T-01: Население во Република Македонија на 30.06.2014 година,  
според поединечни години на возраст, по пол**

Возраст	Сé	Мажи	Жени	Возраст	Сé	Мажи	Жени
<b>Вкупно</b>	<b>2 067 471</b>	<b>1 035 680</b>	<b>1 031 791</b>	50	29 268	14 725	14 543
0	23 141	12 012	11 129	51	27 998	14 174	13 824
1	23 118	12 034	11 084	52	27 634	14 020	13 614
2	22 937	11 879	11 058	53	28 496	14 342	14 154
3	23 308	12 067	11 241	54	28 649	14 344	14 305
4	23 703	12 321	11 382	55	27 904	14 005	13 899
5	23 005	11 905	11 100	56	27 290	13 753	13 537
6	22 526	11 640	10 886	57	27 007	13 586	13 421
7	22 307	11 512	10 795	58	26 671	13 420	13 251
8	22 156	11 332	10 824	59	26 487	13 237	13 250
9	22 527	11 595	10 932	60	25 809	12 756	13 053
10	23 091	11 949	11 142	61	25 151	12 320	12 831
11	23 022	11 865	11 157	62	23 558	11 364	12 194
12	23 549	12 145	11 404	63	22 480	10 739	11 741
13	24 866	12 822	12 044	64	22 261	10 505	11 756
14	24 777	12 807	11 970	65	21 766	10 168	11 598
15	24 795	12 799	11 996	66	20 494	9 526	10 968
16	25 661	13 240	12 421	67	17 323	8 018	9 305
17	26 744	13 814	12 930	68	15 462	7 164	8 298
18	28 050	14 530	13 520	69	15 175	7 010	8 165
19	29 173	15 013	14 160	70	14 863	6 798	8 065
20	29 821	15 259	14 562	71	14 982	6 756	8 226
21	30 369	15 564	14 805	72	14 038	6 346	7 692
22	31 488	16 167	15 321	73	13 320	6 041	7 279
23	31 678	16 301	15 377	74	12 984	5 837	7 147
24	31 459	16 194	15 265	75	11 641	5 118	6 523
25	32 255	16 566	15 689	76	10 963	4 732	6 231
26	33 039	17 012	16 027	77	10 864	4 741	6 123
27	32 742	16 783	15 959	78	10 420	4 525	5 895
28	32 655	16 625	16 030	79	9 465	4 037	5 428
29	32 943	16 796	16 147	80	8 482	3 606	4 876
30	32 846	16 814	16 032	81	7 277	3 052	4 225
31	32 907	16 912	15 995	82	5 927	2 383	3 544
32	32 814	16 831	15 983	83	5 102	1 990	3 112
33	32 354	16 606	15 748	84	4 198	1 653	2 545
34	31 990	16 489	15 501	85	3 197	1 277	1 920
35	31 415	16 211	15 204	86	2 611	1 032	1 579
36	30 774	15 807	14 967	87	2 110	820	1 290
37	30 846	15 736	15 110	88	1 589	645	944
38	30 941	15 783	15 158	89	1 168	461	707
39	30 365	15 405	14 960	90	863	327	536
40	29 809	15 085	14 724	91	596	198	398
41	29 643	14 995	14 648	92	418	130	288
42	29 350	14 834	14 516	93	371	124	247
43	28 695	14 517	14 178	94	278	97	181
44	28 984	14 608	14 376	95	141	38	103
45	29 421	14 829	14 592	96	97	33	64
46	29 218	14 712	14 506	97	94	26	68
47	29 203	14 842	14 361	98	80	22	58
48	29 492	14 974	14 518	99 и повеќе	390	96	294
49	29 753	14 967	14 786	Непозната возраст	334	58	276

Население во Република Македонија  
на 30.06.2014 година,  
по пол и по петгодишни групи на возраст  
(старосно - полова пирамида)



**T-02: Население во Република Македонија  
на 30.06.2014 година,  
по пол и по петгодишни групи на возраст**

Возраст	Сé	Мажи	Жени
<b>Вкупно</b>	<b>2 067 471</b>	<b>1 035 680</b>	<b>1 031 791</b>
0	23 141	12 012	11 129
1 - 4	93 066	48 301	44 765
5 - 9	112 521	57 984	54 537
10 - 14	119 305	61 588	57 717
15 - 19	134 423	69 396	65 027
20 - 24	154 815	79 485	75 330
25 - 29	163 634	83 782	79 852
30 - 34	162 911	83 652	79 259
35 - 39	154 341	78 942	75 399
40 - 44	146 481	74 039	72 442
45 - 49	147 087	74 324	72 763
50 - 54	142 045	71 605	70 440
55 - 59	135 359	68 001	67 358
60 - 64	119 259	57 684	61 575
65 - 69	90 220	41 886	48 334
70 - 74	70 187	31 778	38 409
75 - 79	53 353	23 153	30 200
80 - 84	30 986	12 684	18 302
85 и повеќе	14 003	5 326	8 677
Непозната возраст	334	58	276

**T-03: Население во Република Македонија  
на 30.06.2014 година,  
по пол и по петгодишни групи на возраст  
структура**

Возраст	Сé	Мажи	Жени
<b>Вкупно</b>	<b>100.0</b>	<b>50.1</b>	<b>49.9</b>
0	100.0	51.9	48.1
1 - 4	100.0	51.9	48.1
5 - 9	100.0	51.5	48.5
10 - 14	100.0	51.6	48.4
15 - 19	100.0	51.6	48.4
20 - 24	100.0	51.3	48.7
25 - 29	100.0	51.2	48.8
30 - 34	100.0	51.3	48.7
35 - 39	100.0	51.1	48.9
40 - 44	100.0	50.5	49.5
45 - 49	100.0	50.5	49.5
50 - 54	100.0	50.4	49.6
55 - 59	100.0	50.2	49.8
60 - 64	100.0	48.4	51.6
65 - 69	100.0	46.4	53.6
70 - 74	100.0	45.3	54.7
75 - 79	100.0	43.4	56.6
80 - 84	100.0	40.9	59.1
85 и повеќе	100.0	38.0	62.0
Непозната возраст	100.0	17.4	82.6

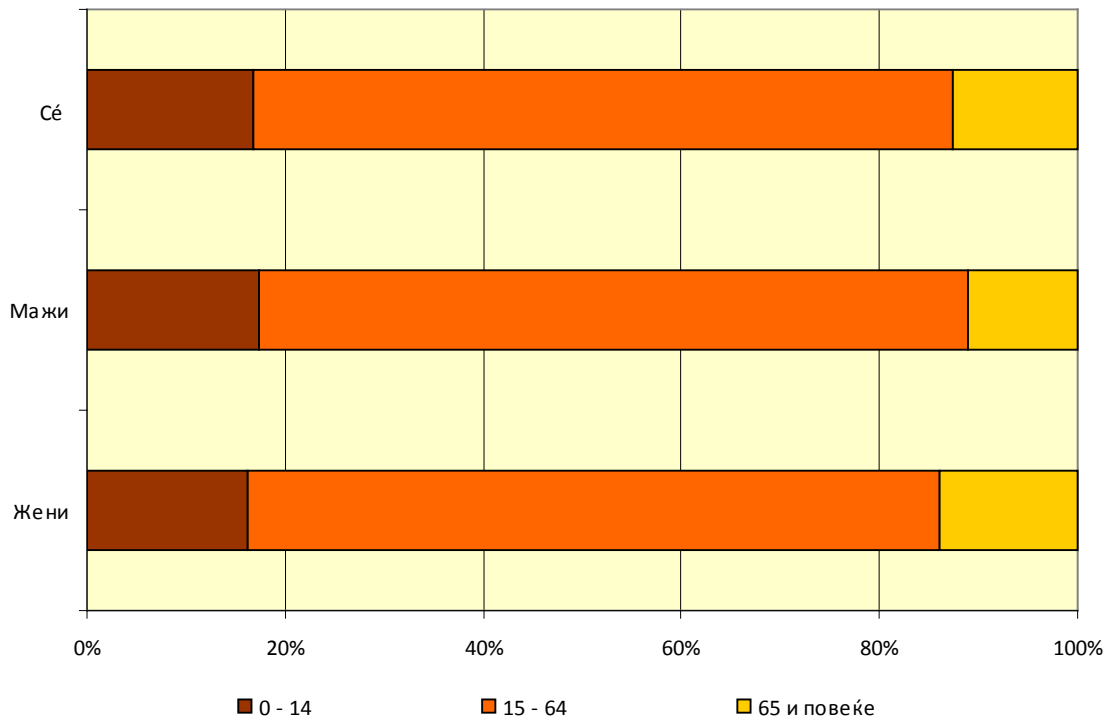
**T-04: Население во Република Македонија  
на 30.06.2014 година,  
по пол и по петгодишни групи на возраст  
структура**

Возраст	Сé	Мажи	Жени
<b>Вкупно</b>	<b>100.0</b>	<b>100.0</b>	<b>100.0</b>
0	1.1	1.2	1.1
1 - 4	4.5	4.7	4.3
5 - 9	5.4	5.6	5.3
10 - 14	5.8	5.9	5.6
15 - 19	6.5	6.7	6.3
20 - 24	7.5	7.7	7.3
25 - 29	7.9	8.1	7.7
30 - 34	7.9	8.1	7.7
35 - 39	7.5	7.6	7.3
40 - 44	7.1	7.1	7.0
45 - 49	7.1	7.2	7.1
50 - 54	6.9	6.9	6.8
55 - 59	6.5	6.6	6.5
60 - 64	5.8	5.6	6.0
65 - 69	4.4	4.0	4.7
70 - 74	3.4	3.1	3.7
75 - 79	2.6	2.2	2.9
80 - 84	1.5	1.2	1.8
85 и повеќе	0.7	0.5	0.8
Непозната возраст	0.0	0.0	0.0

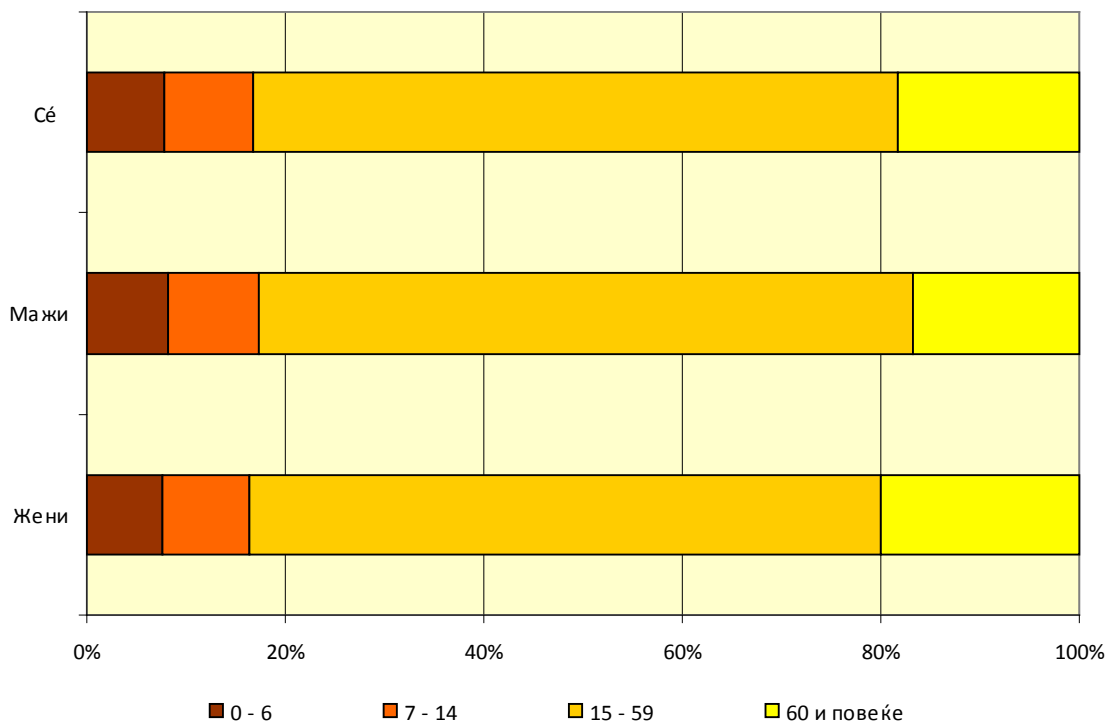
**T-05: Население во Република Македонија  
на 30.06.2014 година,  
по пол и по специфични групи на возраст**

Возраст	Сé	Мажи	Жени
0 - 6	161 738	83 858	77 880
0 - 14	348 033	179 885	168 148
0 - 17	425 233	219 738	205 495
7 - 14	186 295	96 027	90 268
15 - 49	1 063 692	543 620	520 072
15 - 59	1 341 096	683 226	657 870
15 - 64	1 460 355	740 910	719 445
18 и повеќе	1 641 904	815 884	826 020
60 и повеќе	378 008	172 511	205 497
65 и повеќе	258 749	114 827	143 922
Непозната возраст	334	58	276

Г-02: Население во Република Македонија на 30.06.2014 година,  
по пол и по специфични групи на возраст



Г-03: Население во Република Македонија на 30.06.2014 година,  
по пол и по специфични групи на возраст



T-06: Население во Република Македонија на 30.06.2014 година, по пол

Општина	Сé	Мажи	Жени
<b>Република Македонија</b>	<b>2 067 471</b>	<b>1 035 680</b>	<b>1 031 791</b>
Аеродром	...	...	...
Бутел	...	...	...
Гази Баба	76 510	38 012	38 498
Ѓорче Петров	42 235	20 658	21 577
Карпош	60 596	28 535	32 061
Кисела Вода	...	...	...
Сарај	40 158	20 591	19 567
Центар	...	...	...
Чаир	...	...	...
Шуто Оризари	...	...	...
<b>Скопје - останат дел и Сопиште<sup>1)</sup></b>	<b>321 994</b>	<b>157 268</b>	<b>164 726</b>
Арачиново	13 347	6 893	6 454
Берово	13 049	6 602	6 447
Битола	92 550	45 503	47 047
Богданци	8 293	4 153	4 140
Боговиње	30 649	15 609	15 040
Босилово	14 107	7 267	6 840
Брвеница	16 537	8 269	8 268
Валандово	11 853	6 099	5 754
Василево	12 855	6 635	6 220
Вевчани	2 461	1 265	1 196
Велес	54 758	27 542	27 216
Виница	19 456	9 944	9 512
Врапчиште	27 320	13 593	13 727
Гевгелија	22 800	11 315	11 485
Гостивар	83 361	41 741	41 620
Градско	3 579	1 912	1 667
Дебар	20 636	10 621	10 015
Дебарца	4 086	2 083	2 003
Делчево	16 454	8 347	8 107
Демир Капија	4 107	2 109	1 998
Демир Хисар	8 439	4 334	4 105
Дојран	3 338	1 657	1 681
Долнени	14 033	7 380	6 653
Желино	27 563	13 888	13 675
Зелениково	4 703	2 432	2 271
Зрновци	3 088	1 603	1 485
Илинден	16 781	8 527	8 254
Јегуновце	10 673	5 491	5 182
Кавадарци	38 946	19 609	19 337
Карбинци	4 025	2 052	1 973

T-06: Население во Република Македонија на 30.06.2014 година, по пол

Општина	Сé	Мажи	Жени
Кичево	57 170	28 870	28 300
Конче	3 594	1 910	1 684
Кочани	37 903	18 980	18 923
Кратово	9 591	4 976	4 615
Крива Паланка	20 180	10 420	9 760
Кривогаштани	5 663	2 992	2 671
Крушево	9 545	4 852	4 693
Куманово	108 616	54 819	53 797
Липково	29 744	15 217	14 527
Лозово	2 606	1 377	1 229
Маврово и Ростуша	8 910	4 442	4 468
Македонска Каменица	7 669	4 007	3 662
Македонски Брод	6 338	3 319	3 019
Могила	6 329	3 350	2 979
Неготино	19 384	9 800	9 584
Новаци	3 204	1 659	1 545
Ново Село	10 911	5 590	5 321
Охрид	52 262	25 635	26 627
Петровец	8 972	4 603	4 369
Пехчево	5 013	2 548	2 465
Пласница	4 871	2 515	2 356
Прилеп	75 674	37 839	37 835
Пробиштип	15 354	7 830	7 524
Радовиш	28 988	14 744	14 244
Ранковце	3 786	1 999	1 787
Ресен	16 369	8 257	8 112
Росоман	4 079	2 124	1 955
Свети Николе	17 942	9 266	8 676
Сопиште <sup>1)</sup>	...	...	...
Старо Нагоричане	4 101	2 204	1 897
Струга	65 280	32 561	32 719
Струмица	56 783	28 378	28 405
Студеничани	20 833	10 678	10 155
Теарце	22 863	11 732	11 131
Тетово	91 119	45 768	45 351
Центар Жупа	7 030	3 583	3 447
Чашка	7 946	4 199	3 747
Чешиново - Облешево	7 059	3 656	3 403
Чучер - Сандево	9 820	5 171	4 649
Штип	48 630	24 271	24 359

<sup>1)</sup> Во Скопје - останат дел и Сопиште се вклучени податоците за општините: Аеродром, Бутел, Кисела Вода, Центар, Чаир, Шуто Оризари и Сопиште



**T-07: Население во Република Македонија на 30.06.2014 година,  
по пол и по петгодишни групи на возраст, по општини**

**Гази Баба**

Возраст	Сé	Мажи	Жени
<b>Вкупно</b>	<b>76 510</b>	<b>38 012</b>	<b>38 498</b>
0	875	453	422
1 - 4	3 453	1 814	1 639
5 - 9	4 196	2 178	2 018
10 - 14	4 618	2 378	2 240
15 - 19	4 722	2 381	2 341
20 - 24	5 167	2 613	2 554
25 - 29	5 336	2 673	2 663
30 - 34	5 751	2 810	2 941
35 - 39	6 172	3 059	3 113
40 - 44	5 622	2 840	2 782
45 - 49	5 348	2 693	2 655
50 - 54	4 906	2 475	2 431
55 - 59	4 838	2 379	2 459
60 - 64	4 728	2 219	2 509
65 - 69	4 004	1 925	2 079
70 - 74	2 961	1 404	1 557
75 - 79	2 269	1 072	1 197
80 - 84	1 107	492	615
85 и повеќе	424	154	270
Непозната возраст	13	0	13

**Ѓорче Петров**

Возраст	Сé	Мажи	Жени
<b>Вкупно</b>	<b>42 235</b>	<b>20 658</b>	<b>21 577</b>
0	451	244	207
1 - 4	1 716	869	847
5 - 9	2 103	1 070	1 033
10 - 14	2 148	1 089	1 059
15 - 19	2 311	1 154	1 157
20 - 24	2 651	1 349	1 302
25 - 29	3 158	1 601	1 557
30 - 34	3 268	1 606	1 662
35 - 39	3 244	1 576	1 668
40 - 44	3 090	1 548	1 542
45 - 49	2 903	1 403	1 500
50 - 54	2 920	1 416	1 504
55 - 59	3 122	1 532	1 590
60 - 64	2 998	1 438	1 560
65 - 69	2 285	1 069	1 216
70 - 74	1 683	775	908
75 - 79	1 234	564	670
80 - 84	637	254	383
85 и повеќе	305	97	208
Непозната возраст	8	4	4

**Карпош**

Возраст	Сé	Мажи	Жени
<b>Вкупно</b>	<b>60 596</b>	<b>28 535</b>	<b>32 061</b>
0	559	290	269
1 - 4	2 292	1 201	1 091
5 - 9	2 733	1 405	1 328
10 - 14	2 785	1 408	1 377
15 - 19	2 978	1 528	1 450
20 - 24	3 484	1 740	1 744
25 - 29	3 897	1 956	1 941
30 - 34	4 220	2 007	2 213
35 - 39	4 437	2 044	2 393
40 - 44	4 676	2 175	2 501
45 - 49	4 667	2 231	2 436
50 - 54	4 248	2 025	2 223
55 - 59	4 057	1 956	2 101
60 - 64	3 986	1 772	2 214
65 - 69	3 442	1 395	2 047
70 - 74	3 026	1 267	1 759
75 - 79	2 649	1 137	1 512
80 - 84	1 626	675	951
85 и повеќе	828	321	507
Непозната возраст	6	2	4

**Сарај**

Возраст	Сé	Мажи	Жени
<b>Вкупно</b>	<b>40 158</b>	<b>20 591</b>	<b>19 567</b>
0	678	351	327
1 - 4	2 635	1 355	1 280
5 - 9	3 015	1 559	1 456
10 - 14	3 270	1 665	1 605
15 - 19	3 416	1 782	1 634
20 - 24	3 616	1 881	1 735
25 - 29	3 347	1 762	1 585
30 - 34	3 090	1 675	1 415
35 - 39	3 170	1 703	1 467
40 - 44	2 947	1 514	1 433
45 - 49	2 818	1 427	1 391
50 - 54	2 293	1 142	1 151
55 - 59	1 830	896	934
60 - 64	1 305	631	674
65 - 69	986	481	505
70 - 74	751	339	412
75 - 79	540	239	301
80 - 84	313	138	175
85 и повеќе	128	48	80
Непозната возраст	10	3	7

**T-07: Население во Република Македонија на 30.06.2014 година,  
по пол и по петгодишни групи на возраст, по општини**

**Скопје останат дел и Сопиште<sup>1)</sup>**

Возраст	Сé	Мажи	Жени
<b>Вкупно</b>	<b>321 994</b>	<b>157 268</b>	<b>164 726</b>
0	4 245	2 187	2 058
1 - 4	16 429	8 524	7 905
5 - 9	18 847	9 633	9 214
10 - 14	17 743	9 078	8 665
15 - 19	18 313	9 447	8 866
20 - 24	20 515	10 555	9 960
25 - 29	23 226	11 581	11 645
30 - 34	26 082	12 803	13 279
35 - 39	25 161	12 391	12 770
40 - 44	23 356	11 509	11 847
45 - 49	22 067	10 856	11 211
50 - 54	20 307	9 920	10 387
55 - 59	20 799	9 817	10 982
60 - 64	21 078	9 742	11 336
65 - 69	16 240	7 378	8 862
70 - 74	11 517	5 265	6 252
75 - 79	8 383	3 647	4 736
80 - 84	4 818	1 855	2 963
85 и повеќе	2 853	1 080	1 773
Непозната возраст	15	0	15

<sup>1)</sup> Во "Скопје останат дел и Сопиште" се вклучени податоците за општините: Аеродром, Бутел, Кисела Вода, Центар, Чаир, Шуто Оризари и Сопиште

**Берово**

Возраст	Сé	Мажи	Жени
<b>Вкупно</b>	<b>13 049</b>	<b>6 602</b>	<b>6 447</b>
0	109	57	52
1 - 4	433	237	196
5 - 9	528	263	265
10 - 14	681	338	343
15 - 19	776	408	368
20 - 24	884	460	424
25 - 29	995	538	457
30 - 34	911	486	425
35 - 39	905	471	434
40 - 44	887	478	409
45 - 49	951	498	453
50 - 54	976	493	483
55 - 59	1 014	508	506
60 - 64	912	454	458
65 - 69	699	320	379
70 - 74	552	242	310
75 - 79	429	180	249
80 - 84	273	118	155
85 и повеќе	133	52	81
Непозната возраст	1	1	0

**Арачиново**

Возраст	Сé	Мажи	Жени
<b>Вкупно</b>	<b>13 347</b>	<b>6 893</b>	<b>6 454</b>
0	221	114	107
1 - 4	931	482	449
5 - 9	1 188	596	592
10 - 14	1 176	603	573
15 - 19	1 325	703	622
20 - 24	1 257	667	590
25 - 29	1 157	581	576
30 - 34	1 019	549	470
35 - 39	1 028	550	478
40 - 44	992	515	477
45 - 49	813	421	392
50 - 54	577	291	286
55 - 59	475	235	240
60 - 64	409	194	215
65 - 69	317	166	151
70 - 74	217	109	108
75 - 79	138	79	59
80 - 84	57	24	33
85 и повеќе	39	14	25
Непозната возраст	11	0	11

**Битола**

Возраст	Сé	Мажи	Жени
<b>Вкупно</b>	<b>92 550</b>	<b>45 503</b>	<b>47 047</b>
0	872	456	416
1 - 4	3 607	1 873	1 734
5 - 9	4 498	2 362	2 136
10 - 14	4 475	2 285	2 190
15 - 19	4 932	2 496	2 436
20 - 24	5 976	3 096	2 880
25 - 29	7 191	3 648	3 543
30 - 34	7 468	3 756	3 712
35 - 39	6 340	3 139	3 201
40 - 44	5 911	2 896	3 015
45 - 49	6 326	3 098	3 228
50 - 54	6 883	3 338	3 545
55 - 59	7 644	3 969	3 675
60 - 64	6 423	3 136	3 287
65 - 69	4 478	2 040	2 438
70 - 74	3 652	1 620	2 032
75 - 79	3 029	1 236	1 793
80 - 84	1 923	754	1 169
85 и повеќе	920	305	615
Непозната возраст	2	0	2

**T-07: Население во Република Македонија на 30.06.2014 година,  
по пол и по петгодишни групи на возраст, по општини**

**Богданци**

Возраст	Сé	Мажи	Жени
<b>Вкупно</b>	<b>8 293</b>	<b>4 153</b>	<b>4 140</b>
0	68	31	37
1 - 4	257	120	137
5 - 9	372	186	186
10 - 14	386	204	182
15 - 19	449	230	219
20 - 24	553	278	275
25 - 29	680	358	322
30 - 34	640	351	289
35 - 39	569	305	264
40 - 44	549	291	258
45 - 49	689	352	337
50 - 54	681	336	345
55 - 59	656	342	314
60 - 64	518	254	264
65 - 69	392	178	214
70 - 74	334	133	201
75 - 79	252	113	139
80 - 84	158	57	101
85 и повеќе	85	34	51
Непозната возраст	5	0	5

**Боговиње**

Возраст	Сé	Мажи	Жени
<b>Вкупно</b>	<b>30 649</b>	<b>15 609</b>	<b>15 040</b>
0	356	179	177
1 - 4	1 360	690	670
5 - 9	1 699	927	772
10 - 14	2 065	1 115	950
15 - 19	2 609	1 319	1 290
20 - 24	2 858	1 496	1 362
25 - 29	2 736	1 438	1 298
30 - 34	2 555	1 370	1 185
35 - 39	2 430	1 257	1 173
40 - 44	2 454	1 221	1 233
45 - 49	2 280	1 138	1 142
50 - 54	2 098	1 013	1 085
55 - 59	1 486	732	754
60 - 64	1 197	560	637
65 - 69	935	411	524
70 - 74	700	340	360
75 - 79	457	227	230
80 - 84	296	132	164
85 и повеќе	78	44	34
Непозната возраст	0	0	0

**Босилово**

Возраст	Сé	Мажи	Жени
<b>Вкупно</b>	<b>14 107</b>	<b>7 267</b>	<b>6 840</b>
0	144	77	67
1 - 4	605	332	273
5 - 9	701	355	346
10 - 14	823	420	403
15 - 19	980	511	469
20 - 24	1 034	532	502
25 - 29	1 051	550	501
30 - 34	986	540	446
35 - 39	1 009	537	472
40 - 44	1 070	585	485
45 - 49	1 056	567	489
50 - 54	972	514	458
55 - 59	982	534	448
60 - 64	808	396	412
65 - 69	613	295	318
70 - 74	510	225	285
75 - 79	362	147	215
80 - 84	249	95	154
85 и повеќе	146	55	91
Непозната возраст	6	0	6

**Брвеница**

Возраст	Сé	Мажи	Жени
<b>Вкупно</b>	<b>16 537</b>	<b>8 269</b>	<b>8 268</b>
0	188	105	83
1 - 4	730	368	362
5 - 9	920	468	452
10 - 14	1 039	533	506
15 - 19	1 343	736	607
20 - 24	1 593	785	808
25 - 29	1 544	776	768
30 - 34	1 333	662	671
35 - 39	1 173	581	592
40 - 44	1 170	579	591
45 - 49	1 285	625	660
50 - 54	1 081	546	535
55 - 59	923	476	447
60 - 64	650	329	321
65 - 69	508	215	293
70 - 74	455	198	257
75 - 79	344	162	182
80 - 84	181	82	99
85 и повеќе	75	41	34
Непозната возраст	2	2	0

**T-07: Население во Република Македонија на 30.06.2014 година,  
по пол и по петгодишни групи на возраст, по општини**

**Валандово**

Возраст	Сé	Мажи	Жени
<b>Вкупно</b>	<b>11 853</b>	<b>6 099</b>	<b>5 754</b>
0	112	60	52
1 - 4	485	237	248
5 - 9	593	297	296
10 - 14	615	280	335
15 - 19	670	356	314
20 - 24	839	437	402
25 - 29	950	508	442
30 - 34	912	515	397
35 - 39	861	475	386
40 - 44	846	462	384
45 - 49	869	460	409
50 - 54	899	466	433
55 - 59	837	445	392
60 - 64	736	358	378
65 - 69	540	257	283
70 - 74	451	211	240
75 - 79	322	146	176
80 - 84	197	86	111
85 и повеќе	111	43	68
Непозната возраст	8	0	8

**Василево**

Возраст	Сé	Мажи	Жени
<b>Вкупно</b>	<b>12 855</b>	<b>6 635</b>	<b>6 220</b>
0	179	94	85
1 - 4	718	351	367
5 - 9	826	405	421
10 - 14	865	445	420
15 - 19	872	454	418
20 - 24	992	503	489
25 - 29	1 025	516	509
30 - 34	1 058	586	472
35 - 39	955	540	415
40 - 44	912	490	422
45 - 49	931	519	412
50 - 54	830	443	387
55 - 59	792	419	373
60 - 64	631	314	317
65 - 69	462	205	257
70 - 74	357	173	184
75 - 79	215	90	125
80 - 84	147	54	93
85 и повеќе	78	26	52
Непозната возраст	10	8	2

**Вевчани**

Возраст	Сé	Мажи	Жени
<b>Вкупно</b>	<b>2 461</b>	<b>1 265</b>	<b>1 196</b>
0	19	10	9
1 - 4	88	48	40
5 - 9	149	83	66
10 - 14	146	66	80
15 - 19	143	74	69
20 - 24	151	86	65
25 - 29	177	87	90
30 - 34	188	88	100
35 - 39	190	110	80
40 - 44	195	109	86
45 - 49	150	81	69
50 - 54	160	88	72
55 - 59	203	102	101
60 - 64	178	89	89
65 - 69	106	54	52
70 - 74	91	37	54
75 - 79	63	29	34
80 - 84	49	19	30
85 и повеќе	15	5	10
Непозната возраст	0	0	0

**Велес**

Возраст	Сé	Мажи	Жени
<b>Вкупно</b>	<b>54 758</b>	<b>27 542</b>	<b>27 216</b>
0	555	287	268
1 - 4	2 400	1 225	1 175
5 - 9	2 795	1 443	1 352
10 - 14	2 807	1 454	1 353
15 - 19	3 056	1 566	1 490
20 - 24	3 666	1 898	1 768
25 - 29	4 236	2 223	2 013
30 - 34	4 330	2 229	2 101
35 - 39	3 917	2 054	1 863
40 - 44	3 679	1 893	1 786
45 - 49	3 959	1 982	1 977
50 - 54	4 113	2 028	2 085
55 - 59	4 029	2 048	1 981
60 - 64	3 575	1 793	1 782
65 - 69	2 643	1 255	1 388
70 - 74	2 164	954	1 210
75 - 79	1 598	706	892
80 - 84	901	376	525
85 и повеќе	335	128	207
Непозната возраст	0	0	0

**T-07: Население во Република Македонија на 30.06.2014 година,  
по пол и по петгодишни групи на возраст, по општини**

**Виница**

Возраст	Сé	Мажи	Жени
<b>Вкупно</b>	<b>19 456</b>	<b>9 944</b>	<b>9 512</b>
0	162	84	78
1 - 4	725	387	338
5 - 9	869	478	391
10 - 14	1 062	532	530
15 - 19	1 203	617	586
20 - 24	1 457	726	731
25 - 29	1 540	795	745
30 - 34	1 565	828	737
35 - 39	1 449	770	679
40 - 44	1 399	742	657
45 - 49	1 538	800	738
50 - 54	1 443	776	667
55 - 59	1 404	721	683
60 - 64	1 196	603	593
65 - 69	909	433	476
70 - 74	638	290	348
75 - 79	497	211	286
80 - 84	297	110	187
85 и повеќе	102	41	61
Непозната возраст	1	0	1

**Врапчиште**

Возраст	Сé	Мажи	Жени
<b>Вкупно</b>	<b>27 320</b>	<b>13 593</b>	<b>13 727</b>
0	266	135	131
1 - 4	1 209	624	585
5 - 9	1 482	808	674
10 - 14	1 781	961	820
15 - 19	2 363	1 244	1 119
20 - 24	2 601	1 366	1 235
25 - 29	2 573	1 287	1 286
30 - 34	2 336	1 199	1 137
35 - 39	2 153	1 117	1 036
40 - 44	2 144	1 037	1 107
45 - 49	1 966	951	1 015
50 - 54	1 769	805	964
55 - 59	1 432	645	787
60 - 64	1 048	477	571
65 - 69	846	364	482
70 - 74	671	289	382
75 - 79	400	177	223
80 - 84	209	94	115
85 и повеќе	63	13	50
Непозната возраст	8	0	8

**Гевгелија**

Возраст	Сé	Мажи	Жени
<b>Вкупно</b>	<b>22 800</b>	<b>11 315</b>	<b>11 485</b>
0	211	106	105
1 - 4	856	441	415
5 - 9	1 064	547	517
10 - 14	1 081	556	525
15 - 19	1 176	603	573
20 - 24	1 371	686	685
25 - 29	1 693	846	847
30 - 34	1 822	929	893
35 - 39	1 712	899	813
40 - 44	1 646	857	789
45 - 49	1 654	841	813
50 - 54	1 758	863	895
55 - 59	1 768	869	899
60 - 64	1 554	730	824
65 - 69	1 185	571	614
70 - 74	971	426	545
75 - 79	733	316	417
80 - 84	378	154	224
85 и повеќе	164	75	89
Непозната возраст	3	0	3

**Гостивар**

Возраст	Сé	Мажи	Жени
<b>Вкупно</b>	<b>83 361</b>	<b>41 741</b>	<b>41 620</b>
0	805	408	397
1 - 4	3 157	1 623	1 534
5 - 9	3 770	1 944	1 826
10 - 14	4 931	2 617	2 314
15 - 19	6 384	3 366	3 018
20 - 24	8 101	4 159	3 942
25 - 29	7 787	3 897	3 890
30 - 34	7 022	3 594	3 428
35 - 39	6 321	3 164	3 157
40 - 44	6 475	3 201	3 274
45 - 49	6 455	3 204	3 251
50 - 54	5 872	2 934	2 938
55 - 59	4 753	2 378	2 375
60 - 64	3 886	1 832	2 054
65 - 69	2 825	1 272	1 553
70 - 74	2 177	962	1 215
75 - 79	1 565	715	850
80 - 84	767	352	415
85 и повеќе	290	119	171
Непозната возраст	18	0	18

**T-07: Население во Република Македонија на 30.06.2014 година,  
по пол и по петгодишни групи на возраст, по општини**

**Градско**

Возраст	Сè	Мажи	Жени
<b>Вкупно</b>	<b>3 579</b>	<b>1 912</b>	<b>1 667</b>
0	43	23	20
1 - 4	162	80	82
5 - 9	203	110	93
10 - 14	195	94	101
15 - 19	212	110	102
20 - 24	269	162	107
25 - 29	296	166	130
30 - 34	248	145	103
35 - 39	271	148	123
40 - 44	245	128	117
45 - 49	279	157	122
50 - 54	267	150	117
55 - 59	238	129	109
60 - 64	187	89	98
65 - 69	179	92	87
70 - 74	128	56	72
75 - 79	78	33	45
80 - 84	52	24	28
85 и повеќе	27	16	11
Непозната возраст	0	0	0

**Дебар**

Возраст	Сè	Мажи	Жени
<b>Вкупно</b>	<b>20 636</b>	<b>10 621</b>	<b>10 015</b>
0	254	134	120
1 - 4	982	505	477
5 - 9	1 195	617	578
10 - 14	1 448	785	663
15 - 19	1 722	938	784
20 - 24	1 951	1 004	947
25 - 29	1 939	992	947
30 - 34	1 733	937	796
35 - 39	1 544	805	739
40 - 44	1 426	704	722
45 - 49	1 454	737	717
50 - 54	1 336	692	644
55 - 59	1 137	598	539
60 - 64	880	458	422
65 - 69	552	265	287
70 - 74	463	208	255
75 - 79	347	138	209
80 - 84	183	78	105
85 и повеќе	83	26	57
Непозната возраст	7	0	7

**Дебарца**

Возраст	Сè	Мажи	Жени
<b>Вкупно</b>	<b>4 086</b>	<b>2 083</b>	<b>2 003</b>
0	34	18	16
1 - 4	129	72	57
5 - 9	175	95	80
10 - 14	188	101	87
15 - 19	207	91	116
20 - 24	251	134	117
25 - 29	287	157	130
30 - 34	302	164	138
35 - 39	275	141	134
40 - 44	246	120	126
45 - 49	282	160	122
50 - 54	298	170	128
55 - 59	293	160	133
60 - 64	244	116	128
65 - 69	160	74	86
70 - 74	229	87	142
75 - 79	233	103	130
80 - 84	182	84	98
85 и повеќе	71	36	35
Непозната возраст	0	0	0

**Делчево**

Возраст	Сè	Мажи	Жени
<b>Вкупно</b>	<b>16 454</b>	<b>8 347</b>	<b>8 107</b>
0	120	54	66
1 - 4	561	277	284
5 - 9	735	362	373
10 - 14	825	409	416
15 - 19	917	474	443
20 - 24	1 111	572	539
25 - 29	1 265	653	612
30 - 34	1 243	665	578
35 - 39	1 136	616	520
40 - 44	1 135	620	515
45 - 49	1 247	639	608
50 - 54	1 284	653	631
55 - 59	1 271	680	591
60 - 64	1 177	589	588
65 - 69	944	437	507
70 - 74	643	294	349
75 - 79	471	203	268
80 - 84	265	112	153
85 и повеќе	104	38	66
Непозната возраст	0	0	0

**T-07: Население во Република Македонија на 30.06.2014 година,  
по пол и по петгодишни групи на возраст, по општини**

**Демир Капија**

Возраст	Сè	Мажи	Жени
<b>Вкупно</b>	<b>4 107</b>	<b>2 109</b>	<b>1 998</b>
0	42	21	21
1 - 4	161	83	78
5 - 9	202	97	105
10 - 14	194	97	97
15 - 19	239	119	120
20 - 24	275	141	134
25 - 29	299	167	132
30 - 34	270	134	136
35 - 39	288	166	122
40 - 44	295	167	128
45 - 49	306	162	144
50 - 54	335	185	150
55 - 59	267	131	136
60 - 64	285	147	138
65 - 69	234	117	117
70 - 74	156	69	87
75 - 79	131	53	78
80 - 84	83	35	48
85 и повеќе	45	18	27
Непозната возраст	0	0	0

**Демир Хисар**

Возраст	Сè	Мажи	Жени
<b>Вкупно</b>	<b>8 439</b>	<b>4 334</b>	<b>4 105</b>
0	49	28	21
1 - 4	265	141	124
5 - 9	346	164	182
10 - 14	382	189	193
15 - 19	457	234	223
20 - 24	547	274	273
25 - 29	547	289	258
30 - 34	484	245	239
35 - 39	546	282	264
40 - 44	556	297	259
45 - 49	669	379	290
50 - 54	638	371	267
55 - 59	606	344	262
60 - 64	547	283	264
65 - 69	469	231	238
70 - 74	492	229	263
75 - 79	415	174	241
80 - 84	282	119	163
85 и повеќе	141	60	81
Непозната возраст	1	1	0

**Дојран**

Возраст	Сè	Мажи	Жени
<b>Вкупно</b>	<b>3 338</b>	<b>1 657</b>	<b>1 681</b>
0	35	17	18
1 - 4	133	65	68
5 - 9	166	80	86
10 - 14	158	85	73
15 - 19	204	98	106
20 - 24	251	108	143
25 - 29	292	159	133
30 - 34	214	110	104
35 - 39	234	131	103
40 - 44	225	116	109
45 - 49	254	123	131
50 - 54	275	152	123
55 - 59	229	121	108
60 - 64	193	93	100
65 - 69	136	61	75
70 - 74	131	52	79
75 - 79	120	51	69
80 - 84	62	26	36
85 и повеќе	26	9	17
Непозната возраст	0	0	0

**Долнени**

Возраст	Сè	Мажи	Жени
<b>Вкупно</b>	<b>14 033</b>	<b>7 380</b>	<b>6 653</b>
0	221	117	104
1 - 4	905	485	420
5 - 9	1 036	543	493
10 - 14	1 064	554	510
15 - 19	1 144	595	549
20 - 24	1 072	560	512
25 - 29	1 014	567	447
30 - 34	1 004	543	461
35 - 39	1 064	596	468
40 - 44	989	542	447
45 - 49	962	558	404
50 - 54	749	412	337
55 - 59	629	317	312
60 - 64	532	262	270
65 - 69	436	209	227
70 - 74	409	180	229
75 - 79	402	173	229
80 - 84	267	109	158
85 и повеќе	124	57	67
Непозната возраст	10	1	9

**T-07: Население во Република Македонија на 30.06.2014 година,  
по пол и по петгодишни групи на возраст, по општини**

**Желино**

Возраст	Сè	Мажи	Жени
<b>Вкупно</b>	<b>27 563</b>	<b>13 888</b>	<b>13 675</b>
0	380	202	178
1 - 4	1 501	806	695
5 - 9	1 953	1 026	927
10 - 14	2 168	1 151	1 017
15 - 19	2 528	1 330	1 198
20 - 24	2 691	1 406	1 285
25 - 29	2 464	1 216	1 248
30 - 34	2 414	1 242	1 172
35 - 39	2 198	1 116	1 082
40 - 44	2 062	970	1 092
45 - 49	1 876	897	979
50 - 54	1 535	751	784
55 - 59	1 106	520	586
60 - 64	818	387	431
65 - 69	683	328	355
70 - 74	500	228	272
75 - 79	376	192	184
80 - 84	205	88	117
85 и повеќе	81	27	54
Непозната возраст	24	5	19

**Зелениково**

Возраст	Сè	Мажи	Жени
<b>Вкупно</b>	<b>4 703</b>	<b>2 432</b>	<b>2 271</b>
0	74	41	33
1 - 4	296	153	143
5 - 9	371	191	180
10 - 14	287	163	124
15 - 19	337	169	168
20 - 24	387	191	196
25 - 29	411	212	199
30 - 34	402	197	205
35 - 39	331	194	137
40 - 44	312	173	139
45 - 49	292	150	142
50 - 54	279	154	125
55 - 59	263	124	139
60 - 64	225	125	100
65 - 69	167	78	89
70 - 74	118	56	62
75 - 79	94	39	55
80 - 84	41	17	24
85 и повеќе	16	5	11
Непозната возраст	0	0	0

**Зрновци**

Возраст	Сè	Мажи	Жени
<b>Вкупно</b>	<b>3 088</b>	<b>1 603</b>	<b>1 485</b>
0	27	16	11
1 - 4	95	47	48
5 - 9	118	54	64
10 - 14	164	90	74
15 - 19	195	101	94
20 - 24	212	100	112
25 - 29	257	140	117
30 - 34	235	133	102
35 - 39	223	125	98
40 - 44	209	106	103
45 - 49	239	128	111
50 - 54	253	144	109
55 - 59	232	124	108
60 - 64	201	109	92
65 - 69	138	66	72
70 - 74	104	50	54
75 - 79	98	39	59
80 - 84	62	23	39
85 и повеќе	26	8	18
Непозната возраст	0	0	0

**Илинден**

Возраст	Сè	Мажи	Жени
<b>Вкупно</b>	<b>16 781</b>	<b>8 527</b>	<b>8 254</b>
0	174	88	86
1 - 4	720	386	334
5 - 9	944	485	459
10 - 14	1 042	551	491
15 - 19	1 103	581	522
20 - 24	1 084	546	538
25 - 29	1 127	540	587
30 - 34	1 357	663	694
35 - 39	1 359	690	669
40 - 44	1 253	655	598
45 - 49	1 152	636	516
50 - 54	1 023	532	491
55 - 59	1 100	552	548
60 - 64	1 081	538	543
65 - 69	876	455	421
70 - 74	641	312	329
75 - 79	447	181	266
80 - 84	178	82	96
85 и повеќе	118	53	65
Непозната возраст	2	1	1



**T-07: Население во Република Македонија на 30.06.2014 година,  
по пол и по петгодишни групи на возраст, по општини**

**Јегуновце**

Возраст	Сè	Мажи	Жени
<b>Вкупно</b>	<b>10 673</b>	<b>5 491</b>	<b>5 182</b>
0	108	53	55
1 - 4	458	254	204
5 - 9	606	307	299
10 - 14	595	299	296
15 - 19	765	397	368
20 - 24	867	441	426
25 - 29	899	434	465
30 - 34	896	466	430
35 - 39	817	439	378
40 - 44	739	391	348
45 - 49	781	401	380
50 - 54	763	397	366
55 - 59	686	370	316
60 - 64	523	276	247
65 - 69	378	192	186
70 - 74	292	142	150
75 - 79	261	117	144
80 - 84	168	82	86
85 и повеќе	71	33	38
Непозната возраст	0	0	0

**Кавадарци**

Возраст	Сè	Мажи	Жени
<b>Вкупно</b>	<b>38 946</b>	<b>19 609</b>	<b>19 337</b>
0	372	200	172
1 - 4	1 531	801	730
5 - 9	1 971	981	990
10 - 14	2 016	1 033	983
15 - 19	2 279	1 197	1 082
20 - 24	2 528	1 314	1 214
25 - 29	2 921	1 505	1 416
30 - 34	3 073	1 593	1 480
35 - 39	2 779	1 417	1 362
40 - 44	2 852	1 469	1 383
45 - 49	2 869	1 512	1 357
50 - 54	2 881	1 451	1 430
55 - 59	2 976	1 487	1 489
60 - 64	2 617	1 311	1 306
65 - 69	1 818	847	971
70 - 74	1 543	709	834
75 - 79	1 145	479	666
80 - 84	565	224	341
85 и повеќе	210	79	131
Непозната возраст	0	0	0

**Карбинци**

Возраст	Сè	Мажи	Жени
<b>Вкупно</b>	<b>4 025</b>	<b>2 052</b>	<b>1 973</b>
0	47	21	26
1 - 4	228	110	118
5 - 9	241	127	114
10 - 14	265	127	138
15 - 19	292	147	145
20 - 24	310	154	156
25 - 29	321	167	154
30 - 34	273	145	128
35 - 39	248	138	110
40 - 44	282	145	137
45 - 49	306	176	130
50 - 54	263	148	115
55 - 59	237	133	104
60 - 64	157	80	77
65 - 69	139	69	70
70 - 74	153	67	86
75 - 79	138	54	84
80 - 84	92	32	60
85 и повеќе	33	12	21
Непозната возраст	0	0	0

**Кичево**

Возраст	Сè	Мажи	Жени
<b>Вкупно</b>	<b>57 170</b>	<b>28 870</b>	<b>28 300</b>
0	450	238	212
1 - 4	1 833	949	884
5 - 9	2 288	1 182	1 106
10 - 14	3 149	1 662	1 487
15 - 19	4 300	2 258	2 042
20 - 24	5 042	2 555	2 487
25 - 29	5 162	2 655	2 507
30 - 34	4 949	2 577	2 372
35 - 39	4 505	2 324	2 181
40 - 44	4 168	2 085	2 083
45 - 49	4 156	2 095	2 061
50 - 54	4 094	2 058	2 036
55 - 59	3 730	1 918	1 812
60 - 64	2 953	1 465	1 488
65 - 69	2 127	991	1 136
70 - 74	1 767	806	961
75 - 79	1 295	556	739
80 - 84	824	367	457
85 и повеќе	377	129	248
Непозната возраст	1	0	1

**T-07: Население во Република Македонија на 30.06.2014 година,  
по пол и по петгодишни групи на возраст, по општини**

<b>Конче</b>			
Возраст	Сè	Мажи	Жени
<b>Вкупно</b>	<b>3 594</b>	<b>1 910</b>	<b>1 684</b>
0	35	18	17
1 - 4	188	89	99
5 - 9	205	105	100
10 - 14	241	130	111
15 - 19	231	110	121
20 - 24	266	137	129
25 - 29	247	127	120
30 - 34	248	137	111
35 - 39	287	165	122
40 - 44	278	162	116
45 - 49	253	154	99
50 - 54	213	140	73
55 - 59	214	111	103
60 - 64	194	92	102
65 - 69	161	77	84
70 - 74	151	76	75
75 - 79	84	38	46
80 - 84	59	30	29
85 и повеќе	37	12	25
Непозната возраст	2	0	2

<b>Кочани</b>			
Возраст	Сè	Мажи	Жени
<b>Вкупно</b>	<b>37 903</b>	<b>18 980</b>	<b>18 923</b>
0	321	166	155
1 - 4	1 389	713	676
5 - 9	1 807	938	869
10 - 14	2 043	1 069	974
15 - 19	2 277	1 154	1 123
20 - 24	2 627	1 301	1 326
25 - 29	2 799	1 418	1 381
30 - 34	2 871	1 462	1 409
35 - 39	2 834	1 466	1 368
40 - 44	2 672	1 391	1 281
45 - 49	2 697	1 438	1 259
50 - 54	2 717	1 331	1 386
55 - 59	2 848	1 459	1 389
60 - 64	2 641	1 299	1 342
65 - 69	2 052	981	1 071
70 - 74	1 461	633	828
75 - 79	1 047	447	600
80 - 84	587	234	353
85 и повеќе	213	80	133
Непозната возраст	0	0	0

<b>Кратово</b>			
Возраст	Сè	Мажи	Жени
<b>Вкупно</b>	<b>9 591</b>	<b>4 976</b>	<b>4 615</b>
0	77	32	45
1 - 4	304	171	133
5 - 9	395	205	190
10 - 14	447	231	216
15 - 19	523	268	255
20 - 24	671	365	306
25 - 29	688	375	313
30 - 34	712	393	319
35 - 39	676	372	304
40 - 44	556	279	277
45 - 49	752	413	339
50 - 54	854	482	372
55 - 59	746	413	333
60 - 64	695	341	354
65 - 69	481	231	250
70 - 74	399	170	229
75 - 79	314	138	176
80 - 84	200	66	134
85 и повеќе	99	31	68
Непозната возраст	2	0	2

<b>Крива Паланка</b>			
Возраст	Сè	Мажи	Жени
<b>Вкупно</b>	<b>20 180</b>	<b>10 420</b>	<b>9 760</b>
0	183	101	82
1 - 4	795	411	384
5 - 9	939	469	470
10 - 14	974	516	458
15 - 19	1 070	576	494
20 - 24	1 353	689	664
25 - 29	1 555	865	690
30 - 34	1 598	883	715
35 - 39	1 540	827	713
40 - 44	1 354	721	633
45 - 49	1 402	737	665
50 - 54	1 616	864	752
55 - 59	1 628	843	785
60 - 64	1 480	751	729
65 - 69	992	510	482
70 - 74	757	320	437
75 - 79	514	203	311
80 - 84	320	99	221
85 и повеќе	109	34	75
Непозната возраст	1	1	0

**T-07: Население во Република Македонија на 30.06.2014 година,  
по пол и по петгодишни групи на возраст, по општини**

**Кривогаштани**

Возраст	Сè	Мажи	Жени
<b>Вкупно</b>	<b>5 663</b>	<b>2 992</b>	<b>2 671</b>
0	51	27	24
1 - 4	197	101	96
5 - 9	319	171	148
10 - 14	305	151	154
15 - 19	373	185	188
20 - 24	361	184	177
25 - 29	361	196	165
30 - 34	362	191	171
35 - 39	389	208	181
40 - 44	405	207	198
45 - 49	412	263	149
50 - 54	353	200	153
55 - 59	383	215	168
60 - 64	339	186	153
65 - 69	257	124	133
70 - 74	288	142	146
75 - 79	270	136	134
80 - 84	159	73	86
85 и повеќе	77	32	45
Непозната возраст	2	0	2

**Крушево**

Возраст	Сè	Мажи	Жени
<b>Вкупно</b>	<b>9 545</b>	<b>4 852</b>	<b>4 693</b>
0	114	62	52
1 - 4	446	253	193
5 - 9	555	275	280
10 - 14	535	294	241
15 - 19	608	309	299
20 - 24	736	355	381
25 - 29	698	364	334
30 - 34	607	324	283
35 - 39	620	329	291
40 - 44	607	315	292
45 - 49	674	367	307
50 - 54	644	341	303
55 - 59	606	311	295
60 - 64	591	295	296
65 - 69	455	224	231
70 - 74	401	181	220
75 - 79	308	122	186
80 - 84	230	96	134
85 и повеќе	109	35	74
Непозната возраст	1	0	1

**Куманово**

Возраст	Сè	Мажи	Жени
<b>Вкупно</b>	<b>108 616</b>	<b>54 819</b>	<b>53 797</b>
0	1 273	654	619
1 - 4	5 191	2 700	2 491
5 - 9	6 315	3 332	2 983
10 - 14	6 947	3 602	3 345
15 - 19	7 353	3 842	3 511
20 - 24	8 179	4 205	3 974
25 - 29	8 605	4 361	4 244
30 - 34	8 569	4 395	4 174
35 - 39	8 352	4 250	4 102
40 - 44	7 591	3 862	3 729
45 - 49	7 456	3 683	3 773
50 - 54	7 208	3 652	3 556
55 - 59	7 063	3 581	3 482
60 - 64	6 087	3 004	3 083
65 - 69	4 551	2 174	2 377
70 - 74	3 476	1 625	1 851
75 - 79	2 524	1 122	1 402
80 - 84	1 432	607	825
85 и повеќе	434	168	266
Непозната возраст	10	0	10

**Липково**

Возраст	Сè	Мажи	Жени
<b>Вкупно</b>	<b>29 744</b>	<b>15 217</b>	<b>14 527</b>
0	370	193	177
1 - 4	1 519	785	734
5 - 9	1 886	981	905
10 - 14	2 421	1 252	1 169
15 - 19	3 103	1 625	1 478
20 - 24	3 130	1 638	1 492
25 - 29	2 476	1 304	1 172
30 - 34	2 115	1 147	968
35 - 39	2 023	1 067	956
40 - 44	2 099	1 058	1 041
45 - 49	2 257	1 125	1 132
50 - 54	1 738	851	887
55 - 59	1 352	652	700
60 - 64	905	412	493
65 - 69	797	386	411
70 - 74	669	339	330
75 - 79	459	212	247
80 - 84	218	106	112
85 и повеќе	167	71	96
Непозната возраст	40	13	27

**T-07: Население во Република Македонија на 30.06.2014 година,  
по пол и по петгодишни групи на возраст, по општини**

**Лозово**

Возраст	Сè	Мажи	Жени
<b>Вкупно</b>	<b>2 606</b>	<b>1 377</b>	<b>1 229</b>
0	33	17	16
1 - 4	113	64	49
5 - 9	112	59	53
10 - 14	120	61	59
15 - 19	139	77	62
20 - 24	183	94	89
25 - 29	197	120	77
30 - 34	177	96	81
35 - 39	182	115	67
40 - 44	178	96	82
45 - 49	214	121	93
50 - 54	213	128	85
55 - 59	173	88	85
60 - 64	151	83	68
65 - 69	118	52	66
70 - 74	140	51	89
75 - 79	91	34	57
80 - 84	50	15	35
85 и повеќе	22	6	16
Непозната возраст	0	0	0

**Маврово и Ростуша**

Возраст	Сè	Мажи	Жени
<b>Вкупно</b>	<b>8 910</b>	<b>4 442</b>	<b>4 468</b>
0	78	38	40
1 - 4	334	168	166
5 - 9	479	265	214
10 - 14	561	278	283
15 - 19	705	356	349
20 - 24	919	468	451
25 - 29	893	451	442
30 - 34	741	405	336
35 - 39	654	339	315
40 - 44	608	300	308
45 - 49	630	308	322
50 - 54	641	329	312
55 - 59	531	252	279
60 - 64	324	157	167
65 - 69	237	97	140
70 - 74	212	81	131
75 - 79	171	82	89
80 - 84	124	45	79
85 и повеќе	63	22	41
Непозната возраст	5	1	4

**Македонска Каменица**

Возраст	Сè	Мажи	Жени
<b>Вкупно</b>	<b>7 669</b>	<b>4 007</b>	<b>3 662</b>
0	56	33	23
1 - 4	258	125	133
5 - 9	326	168	158
10 - 14	428	215	213
15 - 19	492	250	242
20 - 24	570	285	285
25 - 29	591	321	270
30 - 34	594	333	261
35 - 39	600	323	277
40 - 44	613	361	252
45 - 49	621	353	268
50 - 54	581	326	255
55 - 59	564	303	261
60 - 64	452	215	237
65 - 69	366	157	209
70 - 74	252	105	147
75 - 79	174	77	97
80 - 84	95	39	56
85 и повеќе	35	18	17
Непозната возраст	1	0	1

**Македонски Брод**

Возраст	Сè	Мажи	Жени
<b>Вкупно</b>	<b>6 338</b>	<b>3 319</b>	<b>3 019</b>
0	46	25	21
1 - 4	234	125	109
5 - 9	313	149	164
10 - 14	281	130	151
15 - 19	349	182	167
20 - 24	486	249	237
25 - 29	499	282	217
30 - 34	433	251	182
35 - 39	381	232	149
40 - 44	385	228	157
45 - 49	507	266	241
50 - 54	595	338	257
55 - 59	488	279	209
60 - 64	357	192	165
65 - 69	263	128	135
70 - 74	203	76	127
75 - 79	223	83	140
80 - 84	181	66	115
85 и повеќе	114	38	76
Непозната возраст	0	0	0

**T-07: Население во Република Македонија на 30.06.2014 година,  
по пол и по петгодишни групи на возраст, по општини**

**Могила**

Возраст	Сè	Мажи	Жени
<b>Вкупно</b>	<b>6 329</b>	<b>3 350</b>	<b>2 979</b>
0	57	28	29
1 - 4	263	135	128
5 - 9	364	183	181
10 - 14	351	191	160
15 - 19	370	202	168
20 - 24	404	214	190
25 - 29	470	247	223
30 - 34	438	232	206
35 - 39	399	224	175
40 - 44	381	213	168
45 - 49	474	268	206
50 - 54	457	265	192
55 - 59	470	287	183
60 - 64	314	169	145
65 - 69	227	112	115
70 - 74	304	142	162
75 - 79	299	129	170
80 - 84	197	80	117
85 и повеќе	87	29	58
Непозната возраст	3	0	3

**Неготино**

Возраст	Сè	Мажи	Жени
<b>Вкупно</b>	<b>19 384</b>	<b>9 800</b>	<b>9 584</b>
0	188	97	91
1 - 4	763	404	359
5 - 9	1 007	497	510
10 - 14	1 062	541	521
15 - 19	1 150	608	542
20 - 24	1 388	685	703
25 - 29	1 501	760	741
30 - 34	1 474	774	700
35 - 39	1 390	753	637
40 - 44	1 385	708	677
45 - 49	1 448	757	691
50 - 54	1 441	746	695
55 - 59	1 350	676	674
60 - 64	1 301	676	625
65 - 69	920	431	489
70 - 74	724	331	393
75 - 79	485	202	283
80 - 84	285	110	175
85 и повеќе	122	44	78
Непозната возраст	0	0	0

**Новаци**

Возраст	Сè	Мажи	Жени
<b>Вкупно</b>	<b>3 204</b>	<b>1 659</b>	<b>1 545</b>
0	30	15	15
1 - 4	131	62	69
5 - 9	197	94	103
10 - 14	144	81	63
15 - 19	141	63	78
20 - 24	204	111	93
25 - 29	235	109	126
30 - 34	225	119	106
35 - 39	178	108	70
40 - 44	184	95	89
45 - 49	219	126	93
50 - 54	252	155	97
55 - 59	271	158	113
60 - 64	198	110	88
65 - 69	132	62	70
70 - 74	125	59	66
75 - 79	157	66	91
80 - 84	122	40	82
85 и повеќе	59	26	33
Непозната возраст	0	0	0

**Ново Село**

Возраст	Сè	Мажи	Жени
<b>Вкупно</b>	<b>10 911</b>	<b>5 590</b>	<b>5 321</b>
0	75	41	34
1 - 4	344	179	165
5 - 9	451	217	234
10 - 14	538	265	273
15 - 19	707	363	344
20 - 24	742	402	340
25 - 29	796	411	385
30 - 34	779	422	357
35 - 39	833	451	382
40 - 44	820	443	377
45 - 49	805	437	368
50 - 54	833	485	348
55 - 59	775	410	365
60 - 64	654	328	326
65 - 69	519	233	286
70 - 74	496	215	281
75 - 79	374	158	216
80 - 84	239	86	153
85 и повеќе	131	44	87
Непозната возраст	0	0	0

**T-07: Население во Република Македонија на 30.06.2014 година,  
по пол и по петгодишни групи на возраст, по општини**

<b>Охрид</b>			
Возраст	Сè	Мажи	Жени
<b>Вкупно</b>	<b>52 262</b>	<b>25 635</b>	<b>26 627</b>
0	541	289	252
1 - 4	2 090	1 080	1 010
5 - 9	2 718	1 423	1 295
10 - 14	2 664	1 361	1 303
15 - 19	3 070	1 587	1 483
20 - 24	3 512	1 813	1 699
25 - 29	3 931	1 968	1 963
30 - 34	4 269	2 131	2 138
35 - 39	3 781	1 837	1 944
40 - 44	3 592	1 734	1 858
45 - 49	3 475	1 723	1 752
50 - 54	3 823	1 860	1 963
55 - 59	3 787	1 932	1 855
60 - 64	3 439	1 575	1 864
65 - 69	2 636	1 195	1 441
70 - 74	2 069	938	1 131
75 - 79	1 564	668	896
80 - 84	880	356	524
85 и повеќе	421	165	256
Непозната возраст	0	0	0

<b>Петровец</b>			
Возраст	Сè	Мажи	Жени
<b>Вкупно</b>	<b>8 972</b>	<b>4 603</b>	<b>4 369</b>
0	135	73	62
1 - 4	583	311	272
5 - 9	637	320	317
10 - 14	575	287	288
15 - 19	651	328	323
20 - 24	627	305	322
25 - 29	683	342	341
30 - 34	742	389	353
35 - 39	710	372	338
40 - 44	631	353	278
45 - 49	577	307	270
50 - 54	514	271	243
55 - 59	459	247	212
60 - 64	471	220	251
65 - 69	349	189	160
70 - 74	242	112	130
75 - 79	204	92	112
80 - 84	125	64	61
85 и повеќе	55	21	34
Непозната возраст	2	0	2

<b>Пехчево</b>			
Возраст	Сè	Мажи	Жени
<b>Вкупно</b>	<b>5 013</b>	<b>2 548</b>	<b>2 465</b>
0	39	24	15
1 - 4	147	79	68
5 - 9	222	107	115
10 - 14	254	134	120
15 - 19	303	156	147
20 - 24	355	180	175
25 - 29	348	193	155
30 - 34	386	210	176
35 - 39	316	166	150
40 - 44	333	164	169
45 - 49	361	197	164
50 - 54	360	183	177
55 - 59	398	217	181
60 - 64	381	185	196
65 - 69	264	113	151
70 - 74	192	84	108
75 - 79	175	82	93
80 - 84	123	52	71
85 и повеќе	55	22	33
Непозната возраст	1	0	1

<b>Пласница</b>			
Возраст	Сè	Мажи	Жени
<b>Вкупно</b>	<b>4 871</b>	<b>2 515</b>	<b>2 356</b>
0	72	40	32
1 - 4	269	157	112
5 - 9	385	213	172
10 - 14	332	172	160
15 - 19	400	199	201
20 - 24	546	285	261
25 - 29	459	267	192
30 - 34	409	227	182
35 - 39	331	173	158
40 - 44	351	170	181
45 - 49	350	169	181
50 - 54	296	142	154
55 - 59	210	114	96
60 - 64	136	55	81
65 - 69	105	42	63
70 - 74	106	47	59
75 - 79	68	31	37
80 - 84	36	12	24
85 и повеќе	10	0	10
Непозната возраст	0	0	0

**T-07: Население во Република Македонија на 30.06.2014 година,  
по пол и по петгодишни групи на возраст, по општини**

**Прилеп**

Возраст	Сè	Мажи	Жени
<b>Вкупно</b>	<b>75 674</b>	<b>37 839</b>	<b>37 835</b>
0	761	392	369
1 - 4	3 159	1 600	1 559
5 - 9	4 106	2 097	2 009
10 - 14	3 967	2 040	1 927
15 - 19	4 254	2 166	2 088
20 - 24	5 067	2 589	2 478
25 - 29	5 610	2 905	2 705
30 - 34	5 658	2 901	2 757
35 - 39	5 414	2 781	2 633
40 - 44	4 901	2 521	2 380
45 - 49	5 317	2 677	2 640
50 - 54	5 404	2 751	2 653
55 - 59	5 628	2 844	2 784
60 - 64	5 084	2 500	2 584
65 - 69	3 937	1 875	2 062
70 - 74	3 067	1 400	1 667
75 - 79	2 390	998	1 392
80 - 84	1 448	600	848
85 и повеќе	502	202	300
Непозната возраст	0	0	0

**Пробиштип**

Возраст	Сè	Мажи	Жени
<b>Вкупно</b>	<b>15 354</b>	<b>7 830</b>	<b>7 524</b>
0	118	63	55
1 - 4	519	260	259
5 - 9	654	332	322
10 - 14	685	334	351
15 - 19	812	413	399
20 - 24	1 089	560	529
25 - 29	1 127	614	513
30 - 34	1 119	610	509
35 - 39	1 042	551	491
40 - 44	1 053	556	497
45 - 49	1 108	588	520
50 - 54	1 330	684	646
55 - 59	1 304	693	611
60 - 64	1 173	582	591
65 - 69	784	381	403
70 - 74	599	277	322
75 - 79	439	194	245
80 - 84	293	112	181
85 и повеќе	106	26	80
Непозната возраст	0	0	0

**Радовиш**

Возраст	Сè	Мажи	Жени
<b>Вкупно</b>	<b>28 988</b>	<b>14 744</b>	<b>14 244</b>
0	341	173	168
1 - 4	1 413	712	701
5 - 9	1 631	794	837
10 - 14	1 718	869	849
15 - 19	2 001	1 020	981
20 - 24	2 276	1 175	1 101
25 - 29	2 392	1 275	1 117
30 - 34	2 137	1 123	1 014
35 - 39	2 039	1 049	990
40 - 44	1 957	1 014	943
45 - 49	2 101	1 117	984
50 - 54	2 113	1 119	994
55 - 59	1 926	1 018	908
60 - 64	1 596	806	790
65 - 69	1 260	589	671
70 - 74	918	429	489
75 - 79	647	269	378
80 - 84	370	152	218
85 и повеќе	149	41	108
Непозната возраст	3	0	3

**Ранковце**

Возраст	Сè	Мажи	Жени
<b>Вкупно</b>	<b>3 786</b>	<b>1 999</b>	<b>1 787</b>
0	40	21	19
1 - 4	172	74	98
5 - 9	192	94	98
10 - 14	183	100	83
15 - 19	255	147	108
20 - 24	293	158	135
25 - 29	291	163	128
30 - 34	254	134	120
35 - 39	246	139	107
40 - 44	247	139	108
45 - 49	291	160	131
50 - 54	312	182	130
55 - 59	274	156	118
60 - 64	204	114	90
65 - 69	122	54	68
70 - 74	111	43	68
75 - 79	134	53	81
80 - 84	106	45	61
85 и повеќе	58	23	35
Непозната возраст	1	0	1

**T-07: Население во Република Македонија на 30.06.2014 година,  
по пол и по петгодишни групи на возраст, по општини**

<b>Ресен</b>			
Возраст	Сè	Мажи	Жени
<b>Вкупно</b>	<b>16 369</b>	<b>8 257</b>	<b>8 112</b>
0	145	74	71
1 - 4	561	277	284
5 - 9	573	299	274
10 - 14	675	363	312
15 - 19	872	463	409
20 - 24	1 158	602	556
25 - 29	1 362	739	623
30 - 34	1 234	649	585
35 - 39	1 108	587	521
40 - 44	1 031	535	496
45 - 49	1 130	544	586
50 - 54	1 290	636	654
55 - 59	1 335	714	621
60 - 64	1 167	598	569
65 - 69	803	370	433
70 - 74	640	282	358
75 - 79	643	264	379
80 - 84	419	177	242
85 и повеќе	221	83	138
Непозната возраст	2	1	1

<b>Росоман</b>			
Возраст	Сè	Мажи	Жени
<b>Вкупно</b>	<b>4 079</b>	<b>2 124</b>	<b>1 955</b>
0	37	19	18
1 - 4	168	89	79
5 - 9	237	126	111
10 - 14	238	116	122
15 - 19	242	115	127
20 - 24	279	144	135
25 - 29	259	149	110
30 - 34	322	171	151
35 - 39	301	176	125
40 - 44	288	157	131
45 - 49	280	158	122
50 - 54	297	164	133
55 - 59	302	161	141
60 - 64	247	137	110
65 - 69	189	85	104
70 - 74	158	71	87
75 - 79	133	41	92
80 - 84	89	39	50
85 и повеќе	13	6	7
Непозната возраст	0	0	0

<b>Свети Николе</b>			
Возраст	Сè	Мажи	Жени
<b>Вкупно</b>	<b>17 942</b>	<b>9 266</b>	<b>8 676</b>
0	158	80	78
1 - 4	647	368	279
5 - 9	819	425	394
10 - 14	903	457	446
15 - 19	961	498	463
20 - 24	1 228	655	573
25 - 29	1 473	778	695
30 - 34	1 298	699	599
35 - 39	1 231	658	573
40 - 44	1 196	633	563
45 - 49	1 336	701	635
50 - 54	1 446	774	672
55 - 59	1 419	760	659
60 - 64	1 200	583	617
65 - 69	897	437	460
70 - 74	699	340	359
75 - 79	537	216	321
80 - 84	349	147	202
85 и повеќе	140	57	83
Непозната возраст	5	0	5

<b>Старо Нагоричане</b>			
Возраст	Сè	Мажи	Жени
<b>Вкупно</b>	<b>4 101</b>	<b>2 204</b>	<b>1 897</b>
0	44	25	19
1 - 4	152	79	73
5 - 9	230	121	109
10 - 14	247	140	107
15 - 19	256	127	129
20 - 24	238	124	114
25 - 29	257	118	139
30 - 34	237	135	102
35 - 39	266	159	107
40 - 44	282	186	96
45 - 49	252	167	85
50 - 54	261	169	92
55 - 59	211	125	86
60 - 64	213	113	100
65 - 69	180	81	99
70 - 74	237	103	134
75 - 79	231	99	132
80 - 84	198	82	116
85 и повеќе	102	49	53
Непозната возраст	7	2	5



**T-07: Население во Република Македонија на 30.06.2014 година,  
по пол и по петгодишни групи на возраст, по општини**

<b>Струга</b>			
Возраст	Сè	Мажи	Жени
<b>Вкупно</b>	<b>65 280</b>	<b>32 561</b>	<b>32 719</b>
0	679	349	330
1 - 4	2 730	1 455	1 275
5 - 9	3 268	1 636	1 632
10 - 14	4 081	2 127	1 954
15 - 19	5 296	2 651	2 645
20 - 24	6 565	3 380	3 185
25 - 29	6 383	3 230	3 153
30 - 34	5 415	2 801	2 614
35 - 39	4 738	2 393	2 345
40 - 44	4 708	2 306	2 402
45 - 49	4 614	2 283	2 331
50 - 54	4 443	2 196	2 247
55 - 59	3 751	1 906	1 845
60 - 64	2 847	1 338	1 509
65 - 69	2 030	887	1 143
70 - 74	1 510	665	845
75 - 79	1 231	545	686
80 - 84	688	276	412
85 и повеќе	296	137	159
Непозната возраст	7	0	7

<b>Струмица</b>			
Возраст	Сè	Мажи	Жени
<b>Вкупно</b>	<b>56 783</b>	<b>28 378</b>	<b>28 405</b>
0	688	363	325
1 - 4	2 763	1 463	1 300
5 - 9	3 282	1 679	1 603
10 - 14	3 248	1 649	1 599
15 - 19	3 255	1 598	1 657
20 - 24	3 860	1 928	1 932
25 - 29	4 363	2 235	2 128
30 - 34	4 675	2 452	2 223
35 - 39	4 184	2 145	2 039
40 - 44	3 781	1 969	1 812
45 - 49	3 984	2 044	1 940
50 - 54	4 075	2 051	2 024
55 - 59	4 172	2 072	2 100
60 - 64	3 534	1 763	1 771
65 - 69	2 496	1 159	1 337
70 - 74	1 905	848	1 057
75 - 79	1 371	565	806
80 - 84	841	301	540
85 и повеќе	306	94	212
Непозната возраст	0	0	0

<b>Студеничани</b>			
Возраст	Сè	Мажи	Жени
<b>Вкупно</b>	<b>20 833</b>	<b>10 678</b>	<b>10 155</b>
0	493	249	244
1 - 4	1 857	940	917
5 - 9	2 015	1 049	966
10 - 14	1 868	978	890
15 - 19	1 751	887	864
20 - 24	1 792	933	859
25 - 29	1 642	860	782
30 - 34	1 536	813	723
35 - 39	1 606	850	756
40 - 44	1 508	772	736
45 - 49	1 248	649	599
50 - 54	957	486	471
55 - 59	695	323	372
60 - 64	553	246	307
65 - 69	471	219	252
70 - 74	368	183	185
75 - 79	267	132	135
80 - 84	126	64	62
85 и повеќе	68	38	30
Непозната возраст	12	7	5

<b>Теарце</b>			
Возраст	Сè	Мажи	Жени
<b>Вкупно</b>	<b>22 863</b>	<b>11 732</b>	<b>11 131</b>
0	240	127	113
1 - 4	926	474	452
5 - 9	968	508	460
10 - 14	1 218	666	552
15 - 19	1 651	870	781
20 - 24	2 173	1 156	1 017
25 - 29	2 266	1 187	1 079
30 - 34	1 938	990	948
35 - 39	1 654	876	778
40 - 44	1 653	841	812
45 - 49	1 914	923	991
50 - 54	1 825	934	891
55 - 59	1 408	708	700
60 - 64	890	441	449
65 - 69	694	342	352
70 - 74	584	293	291
75 - 79	478	230	248
80 - 84	264	121	143
85 и повеќе	107	45	62
Непозната возраст	12	0	12

**T-07: Население во Република Македонија на 30.06.2014 година,  
по пол и по петгодишни групи на возраст, по општини**

**Тетово**

Возраст	Сè	Мажи	Жени
<b>Вкупно</b>	<b>91 119</b>	<b>45 768</b>	<b>45 351</b>
0	1 181	619	562
1 - 4	4 575	2 440	2 135
5 - 9	5 550	2 883	2 667
10 - 14	5 754	2 976	2 778
15 - 19	6 945	3 613	3 332
20 - 24	8 138	4 202	3 936
25 - 29	7 975	4 067	3 908
30 - 34	7 262	3 797	3 465
35 - 39	6 974	3 523	3 451
40 - 44	6 446	3 164	3 282
45 - 49	6 573	3 221	3 352
50 - 54	6 154	3 102	3 052
55 - 59	5 085	2 468	2 617
60 - 64	4 164	1 983	2 181
65 - 69	3 078	1 418	1 660
70 - 74	2 241	1 031	1 210
75 - 79	1 726	745	981
80 - 84	898	374	524
85 и повеќе	362	140	222
Непозната возраст	38	2	36

**Центар-Жупа**

Возраст	Сè	Мажи	Жени
<b>Вкупно</b>	<b>7 030</b>	<b>3 583</b>	<b>3 447</b>
0	68	37	31
1 - 4	264	133	131
5 - 9	360	187	173
10 - 14	581	299	282
15 - 19	675	353	322
20 - 24	696	346	350
25 - 29	721	362	359
30 - 34	648	331	317
35 - 39	621	318	303
40 - 44	557	291	266
45 - 49	479	252	227
50 - 54	397	204	193
55 - 59	294	157	137
60 - 64	241	112	129
65 - 69	137	64	73
70 - 74	139	65	74
75 - 79	73	33	40
80 - 84	44	25	19
85 и повеќе	33	12	21
Непозната возраст	2	2	0

**Чашка**

Возраст	Сè	Мажи	Жени
<b>Вкупно</b>	<b>7 946</b>	<b>4 199</b>	<b>3 747</b>
0	156	84	72
1 - 4	643	326	317
5 - 9	621	318	303
10 - 14	597	323	274
15 - 19	647	350	297
20 - 24	642	342	300
25 - 29	600	329	271
30 - 34	603	329	274
35 - 39	509	281	228
40 - 44	492	295	197
45 - 49	462	262	200
50 - 54	382	207	175
55 - 59	392	207	185
60 - 64	315	151	164
65 - 69	254	117	137
70 - 74	231	111	120
75 - 79	207	84	123
80 - 84	127	56	71
85 и повеќе	66	27	39
Непозната возраст	0	0	0

**Чешиново-Облешево**

Возраст	Сè	Мажи	Жени
<b>Вкупно</b>	<b>7 059</b>	<b>3 656</b>	<b>3 403</b>
0	52	30	22
1 - 4	219	116	103
5 - 9	283	154	129
10 - 14	341	179	162
15 - 19	398	198	200
20 - 24	473	239	234
25 - 29	504	270	234
30 - 34	494	255	239
35 - 39	499	287	212
40 - 44	479	263	216
45 - 49	483	250	233
50 - 54	541	290	251
55 - 59	550	297	253
60 - 64	515	285	230
65 - 69	398	195	203
70 - 74	322	144	178
75 - 79	261	105	156
80 - 84	166	69	97
85 и повеќе	80	29	51
Непозната возраст	1	1	0

**T-07: Население во Република Македонија на 30.06.2014 година,  
по пол и по петгодишни групи на возраст, по општини**

**Чучер-Сандево**

Возраст	Сè	Мажи	Жени
<b>Вкупно</b>	<b>9 820</b>	<b>5 171</b>	<b>4 649</b>
0	149	80	69
1 - 4	651	322	329
5 - 9	717	376	341
10 - 14	611	314	297
15 - 19	678	353	325
20 - 24	761	393	368
25 - 29	727	394	333
30 - 34	755	410	345
35 - 39	745	410	335
40 - 44	688	353	335
45 - 49	668	369	299
50 - 54	547	302	245
55 - 59	543	299	244
60 - 64	476	258	218
65 - 69	395	195	200
70 - 74	340	167	173
75 - 79	198	99	99
80 - 84	99	48	51
85 и повеќе	70	29	41
Непозната возраст	2	0	2

**Штип**

Возраст	Сè	Мажи	Жени
<b>Вкупно</b>	<b>48 630</b>	<b>24 271</b>	<b>24 359</b>
0	512	255	257
1 - 4	2 043	1 046	997
5 - 9	2 485	1 307	1 178
10 - 14	2 530	1 280	1 250
15 - 19	2 537	1 320	1 217
20 - 24	3 214	1 619	1 595
25 - 29	3 850	1 986	1 864
30 - 34	3 924	1 989	1 935
35 - 39	3 674	1 912	1 762
40 - 44	3 177	1 554	1 623
45 - 49	3 414	1 690	1 724
50 - 54	3 863	1 933	1 930
55 - 59	3 710	1 834	1 876
60 - 64	3 294	1 680	1 614
65 - 69	2 362	1 104	1 258
70 - 74	1 804	795	1 009
75 - 79	1 352	581	771
80 - 84	705	297	408
85 и повеќе	180	89	91
Непозната возраст	0	0	0

**T-08: Население во Република Македонија на 30.06.2014 година,  
по пол и по петгодишни групи на возраст, според статистички региони (НТЕС 3 - 2007 година)**

**Вардарски**

Возраст	Сé	Мажи	Жени
<b>Вкупно</b>	<b>153 347</b>	<b>77 938</b>	<b>75 409</b>
0	1 584	828	756
1 - 4	6 588	3 440	3 148
5 - 9	7 967	4 056	3 911
10 - 14	8 132	4 176	3 956
15 - 19	8 925	4 640	4 285
20 - 24	10 458	5 435	5 023
25 - 29	11 782	6 197	5 585
30 - 34	11 795	6 170	5 625
35 - 39	10 868	5 768	5 100
40 - 44	10 610	5 546	5 064
45 - 49	11 153	5 812	5 341
50 - 54	11 375	5 833	5 542
55 - 59	11 146	5 687	5 459
60 - 64	9 878	4 970	4 908
65 - 69	7 252	3 433	3 819
70 - 74	5 943	2 692	3 251
75 - 79	4 405	1 848	2 557
80 - 84	2 501	1 026	1 475
85 и повеќе	980	381	599
Непозната возраст	5	0	5

**Источен**

Возраст	Сé	Мажи	Жени
<b>Вкупно</b>	<b>177 700</b>	<b>89 840</b>	<b>87 860</b>
0	1 563	803	760
1 - 4	6 617	3 397	3 220
5 - 9	8 268	4 290	3 978
10 - 14	9 278	4 707	4 571
15 - 19	10 202	5 238	4 964
20 - 24	12 302	6 196	6 106
25 - 29	13 597	7 095	6 502
30 - 34	13 615	7 116	6 499
35 - 39	12 926	6 825	6 101
40 - 44	12 239	6 380	5 859
45 - 49	12 965	6 757	6 208
50 - 54	13 611	6 961	6 650
55 - 59	13 532	6 969	6 563
60 - 64	12 099	6 081	6 018
65 - 69	9 055	4 256	4 799
70 - 74	6 720	2 981	3 739
75 - 79	5 081	2 173	2 908
80 - 84	2 958	1 198	1 760
85 и повеќе	1 067	415	652
Непозната возраст	5	2	3

**Југозападен**

Возраст	Сé	Мажи	Жени
<b>Вкупно</b>	<b>220 134</b>	<b>110 452</b>	<b>109 682</b>
0	2 163	1 140	1 023
1 - 4	8 619	4 524	4 095
5 - 9	10 851	5 585	5 266
10 - 14	12 870	6 703	6 167
15 - 19	16 162	8 333	7 829
20 - 24	19 200	9 852	9 348
25 - 29	19 558	10 000	9 558
30 - 34	18 346	9 507	8 839
35 - 39	16 366	8 333	8 033
40 - 44	15 628	7 747	7 881
45 - 49	15 467	7 766	7 701
50 - 54	15 442	7 748	7 694
55 - 59	13 893	7 166	6 727
60 - 64	11 275	5 400	5 875
65 - 69	8 116	3 700	4 416
70 - 74	6 577	2 929	3 648
75 - 79	5 097	2 186	2 911
80 - 84	3 067	1 283	1 784
85 и повеќе	1 420	548	872
Непозната возраст	17	2	15

**Југоисточен**

Возраст	Сé	Мажи	Жени
<b>Вкупно</b>	<b>173 522</b>	<b>87 748</b>	<b>85 774</b>
0	1 888	980	908
1 - 4	7 762	3 989	3 773
5 - 9	9 291	4 665	4 626
10 - 14	9 673	4 903	4 770
15 - 19	10 545	5 343	5 202
20 - 24	12 184	6 186	5 998
25 - 29	13 489	6 985	6 504
30 - 34	13 471	7 165	6 306
35 - 39	12 683	6 697	5 986
40 - 44	12 084	6 389	5 695
45 - 49	12 596	6 614	5 982
50 - 54	12 649	6 569	6 080
55 - 59	12 351	6 341	6 010
60 - 64	10 418	5 134	5 284
65 - 69	7 764	3 625	4 139
70 - 74	6 224	2 788	3 436
75 - 79	4 480	1 893	2 587
80 - 84	2 700	1 041	1 659
85 и повеќе	1 233	433	800
Непозната возраст	37	8	29

**T-08: Население во Република Македонија на 30.06.2014 година,  
по пол и по петгодишни групи на возраст, според статистички региони (НТЕС 3 - 2007 година)**

**Пелагониски**

Возраст	Сé	Мажи	Жени
<b>Вкупно</b>	<b>231 806</b>	<b>116 166</b>	<b>115 640</b>
0	2 300	1 199	1 101
1 - 4	9 534	4 927	4 607
5 - 9	11 994	6 188	5 806
10 - 14	11 898	6 148	5 750
15 - 19	13 151	6 713	6 438
20 - 24	15 525	7 985	7 540
25 - 29	17 488	9 064	8 424
30 - 34	17 480	8 960	8 520
35 - 39	16 058	8 254	7 804
40 - 44	14 965	7 621	7 344
45 - 49	16 183	8 280	7 903
50 - 54	16 670	8 469	8 201
55 - 59	17 572	9 159	8 413
60 - 64	15 195	7 539	7 656
65 - 69	11 194	5 247	5 947
70 - 74	9 378	4 235	5 143
75 - 79	7 913	3 298	4 615
80 - 84	5 047	2 048	2 999
85 и повеќе	2 240	829	1 411
Непозната возраст	21	3	18

**Полошки**

Возраст	Сé	Мажи	Жени
<b>Вкупно</b>	<b>318 995</b>	<b>160 533</b>	<b>158 462</b>
0	3 602	1 866	1 736
1 - 4	14 250	7 447	6 803
5 - 9	17 427	9 136	8 291
10 - 14	20 112	10 596	9 516
15 - 19	25 293	13 231	12 062
20 - 24	29 941	15 479	14 462
25 - 29	29 137	14 753	14 384
30 - 34	26 497	13 725	12 772
35 - 39	24 374	12 412	11 962
40 - 44	23 751	11 704	12 047
45 - 49	23 760	11 668	12 092
50 - 54	21 738	10 811	10 927
55 - 59	17 410	8 549	8 861
60 - 64	13 500	6 442	7 058
65 - 69	10 184	4 639	5 545
70 - 74	7 832	3 564	4 268
75 - 79	5 778	2 647	3 131
80 - 84	3 112	1 370	1 742
85 и повеќе	1 190	484	706
Непозната возраст	107	10	97

**Североисточен**

Возраст	Сé	Мажи	Жени
<b>Вкупно</b>	<b>176 018</b>	<b>89 635</b>	<b>86 383</b>
0	1 987	1 026	961
1 - 4	8 133	4 220	3 913
5 - 9	9 957	5 202	4 755
10 - 14	11 219	5 841	5 378
15 - 19	12 560	6 585	5 975
20 - 24	13 864	7 179	6 685
25 - 29	13 872	7 186	6 686
30 - 34	13 485	7 087	6 398
35 - 39	13 103	6 814	6 289
40 - 44	12 129	6 245	5 884
45 - 49	12 410	6 285	6 125
50 - 54	11 989	6 200	5 789
55 - 59	11 274	5 770	5 504
60 - 64	9 584	4 735	4 849
65 - 69	7 123	3 436	3 687
70 - 74	5 649	2 600	3 049
75 - 79	4 176	1 827	2 349
80 - 84	2 474	1 005	1 469
85 и повеќе	969	376	593
Непозната возраст	61	16	45

**Скопски**

Возраст	Сé	Мажи	Жени
<b>Вкупно</b>	<b>615 949</b>	<b>303 368</b>	<b>312 581</b>
0	8 054	4 170	3 884
1 - 4	31 563	16 357	15 206
5 - 9	36 766	18 862	17 904
10 - 14	36 123	18 514	17 609
15 - 19	37 585	19 313	18 272
20 - 24	41 341	21 173	20 168
25 - 29	44 711	22 502	22 209
30 - 34	48 222	23 922	24 300
35 - 39	47 963	23 839	24 124
40 - 44	45 075	22 407	22 668
45 - 49	42 553	21 142	21 411
50 - 54	38 571	19 014	19 557
55 - 59	38 181	18 360	19 821
60 - 64	37 310	17 383	19 927
65 - 69	29 532	13 550	15 982
70 - 74	21 864	9 989	11 875
75 - 79	16 423	7 281	9 142
80 - 84	9 127	3 713	5 414
85 и повеќе	4 904	1 860	3 044
Непозната возраст	81	17	64

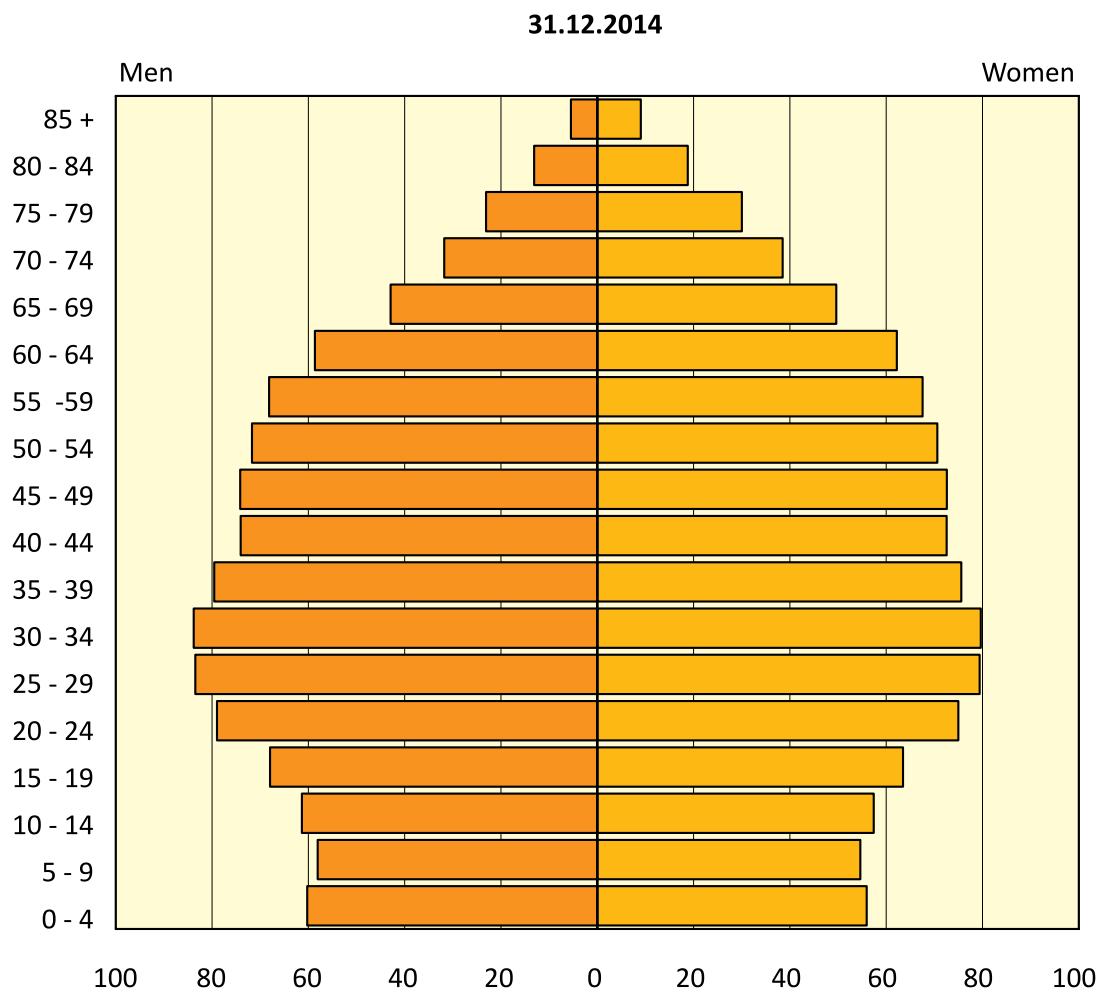
**II. НАСЕЛЕНИЕ ВО РЕПУБЛИКА МАКЕДОНИЈА НА 31.12.2014 ГОДИНА,  
ПО ПОЛ И ПО ВОЗРАСТ**

**ПРЕГЛЕД ПО ОПШТИНИ И СПОРЕД СТАТИСТИЧКИ РЕГИОНИ  
(НТЕС 3 - 2007 ГОДИНА)**

**T-09: Население во Република Македонија на 31.12.2014 година,  
според поединечни години на возраст и по пол**

Возраст	Сé	Мажи	Жени	Возраст	Сé	Мажи	Жени
<b>Вкупно</b>	<b>2 069 172</b>	<b>1 036 518</b>	<b>1 032 654</b>	50	29 682	14 901	14 781
0	23 373	12 051	11 322	51	28 701	14 445	14 256
1	22 894	11 958	10 936	52	27 148	13 813	13 335
2	23 322	12 109	11 213	53	27 956	14 119	13 837
3	22 550	11 639	10 911	54	28 845	14 432	14 413
4	24 053	12 492	11 561	55	28 273	14 134	14 139
5	23 350	12 145	11 205	56	27 314	13 737	13 577
6	22 666	11 671	10 995	57	27 060	13 615	13 445
7	22 379	11 597	10 782	58	26 703	13 389	13 314
8	22 230	11 430	10 800	59	26 372	13 281	13 091
9	22 068	11 224	10 844	60	26 307	12 992	13 315
10	22 982	11 962	11 020	61	25 010	12 309	12 701
11	23 199	11 932	11 267	62	24 921	12 096	12 825
12	22 848	11 805	11 043	63	21 904	10 471	11 433
13	24 238	12 486	11 752	64	22 705	10 771	11 934
14	25 492	13 153	12 339	65	21 434	10 020	11 414
15	24 046	12 447	11 599	66	21 687	10 089	11 598
16	25 538	13 155	12 383	67	18 918	8 737	10 181
17	25 781	13 318	12 463	68	15 363	7 081	8 282
18	27 681	14 297	13 384	69	15 159	7 004	8 155
19	28 409	14 743	13 666	70	14 798	6 786	8 012
20	29 900	15 267	14 633	71	14 469	6 539	7 930
21	29 738	15 250	14 488	72	14 968	6 696	8 272
22	30 981	15 866	15 115	73	12 611	5 718	6 893
23	31 973	16 447	15 526	74	13 456	6 056	7 400
24	31 351	16 137	15 214	75	11 909	5 299	6 610
25	31 551	16 231	15 320	76	10 739	4 628	6 111
26	32 944	16 890	16 054	77	10 492	4 532	5 960
27	33 099	17 112	15 987	78	10 435	4 567	5 868
28	32 366	16 442	15 924	79	9 571	4 081	5 490
29	32 914	16 784	16 130	80	8 572	3 616	4 956
30	32 950	16 794	16 156	81	7 555	3 219	4 336
31	32 717	16 823	15 894	82	6 247	2 562	3 685
32	33 078	16 982	16 096	83	4 917	1 904	3 013
33	32 522	16 662	15 860	84	4 628	1 815	2 813
34	32 177	16 547	15 630	85	3 207	1 248	1 959
35	31 778	16 411	15 367	86	2 638	1 073	1 565
36	31 001	15 982	15 019	87	2 115	798	1 317
37	30 523	15 614	14 909	88	1 699	693	1 006
38	31 142	15 852	15 290	89	1 173	483	690
39	30 680	15 675	15 005	90	862	339	523
40	30 033	15 115	14 918	91	630	214	416
41	29 518	15 024	14 494	92	400	126	274
42	29 733	14 929	14 804	93	330	107	223
43	28 910	14 711	14 199	94	324	112	212
44	28 411	14 279	14 132	95	167	50	117
45	29 500	14 913	14 587	96	93	31	62
46	29 252	14 681	14 571	97	84	25	59
47	29 111	14 683	14 428	98	80	20	60
48	29 180	14 929	14 251	99 и повеќе	404	97	307
49	29 697	14 950	14 747	Непозната возраст	308	52	256

Г-04: Население во Република Македонија  
на 31.12.2014 година,  
по пол и по петгодишни групи на возраст  
(старосно - полова пирамида)





**T-10: Население во Република Македонија  
на 31.12.2014 година,  
по пол и по петгодишни групи на возраст**

Возраст	Сé	Мажи	Жени
<b>Вкупно</b>	<b>2 069 172</b>	<b>1 036 518</b>	<b>1 032 654</b>
0	23 373	12 051	11 322
1 - 4	92 819	48 198	44 621
5 - 9	112 693	58 067	54 626
10 - 14	118 759	61 338	57 421
15 - 19	131 455	67 960	63 495
20 - 24	153 943	78 967	74 976
25 - 29	162 874	83 459	79 415
30 - 34	163 444	83 808	79 636
35 - 39	155 124	79 534	75 590
40 - 44	146 605	74 058	72 547
45 - 49	146 740	74 156	72 584
50 - 54	142 332	71 710	70 622
55 - 59	135 722	68 156	67 566
60 - 64	120 847	58 639	62 208
65 - 69	92 561	42 931	49 630
70 - 74	70 302	31 795	38 507
75 - 79	53 146	23 107	30 039
80 - 84	31 919	13 116	18 803
85 и повеќе	14 206	5 416	8 790
Непозната возраст	308	52	256

**T-11: Население во Република Македонија  
на 31.12.2014 година,  
по пол и по петгодишни групи на возраст  
структура**

Возраст	Сé	Мажи	Жени
<b>Вкупно</b>	<b>100.0</b>	<b>50.1</b>	<b>49.9</b>
0	100.0	51.6	48.4
1 - 4	100.0	51.9	48.1
5 - 9	100.0	51.5	48.5
10 - 14	100.0	51.6	48.4
15 - 19	100.0	51.7	48.3
20 - 24	100.0	51.3	48.7
25 - 29	100.0	51.2	48.8
30 - 34	100.0	51.3	48.7
35 - 39	100.0	51.3	48.7
40 - 44	100.0	50.5	49.5
45 - 49	100.0	50.5	49.5
50 - 54	100.0	50.4	49.6
55 - 59	100.0	50.2	49.8
60 - 64	100.0	48.5	51.5
65 - 69	100.0	46.4	53.6
70 - 74	100.0	45.2	54.8
75 - 79	100.0	43.5	56.5
80 - 84	100.0	41.1	58.9
85 и повеќе	100.0	38.1	61.9
Непозната возраст	100.0	16.9	83.1

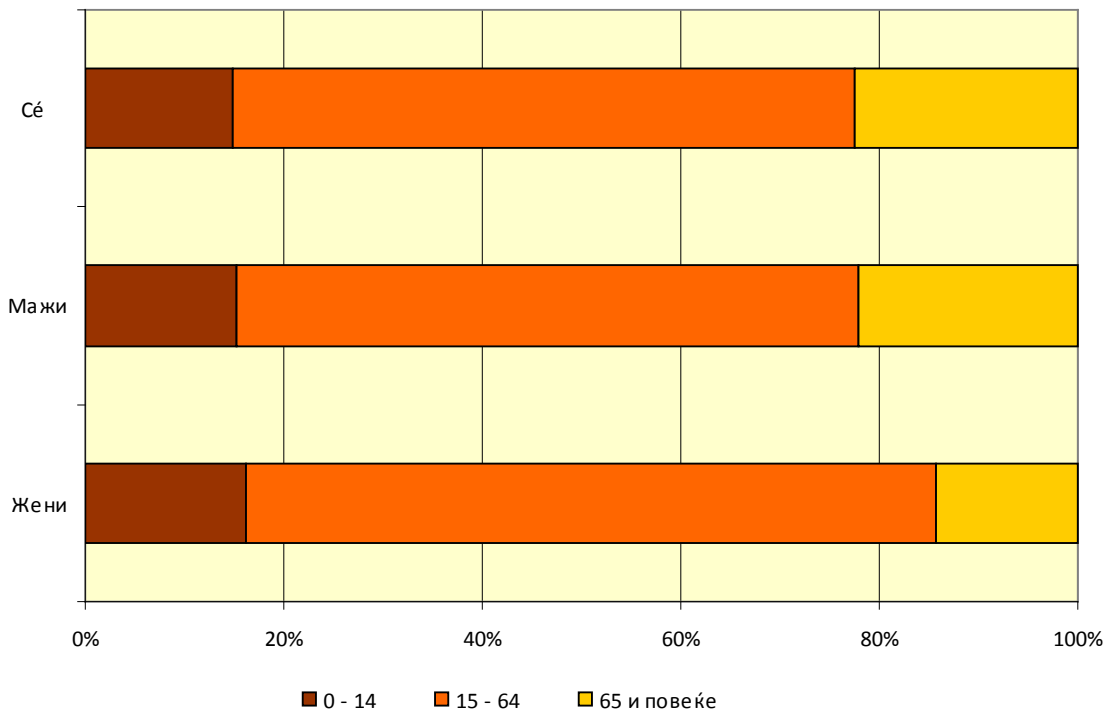
**T-12: Население во Република Македонија  
на 31.12.2014 година,  
по пол и по петгодишни групи на возраст  
структура**

Возраст	Сé	Мажи	Жени
<b>Вкупно</b>	<b>100.0</b>	<b>100.0</b>	<b>100.0</b>
0	1.1	1.2	1.1
1 - 4	4.5	4.6	4.3
5 - 9	5.4	5.6	5.3
10 - 14	5.7	5.9	5.6
15 - 19	6.4	6.6	6.1
20 - 24	7.4	7.6	7.3
25 - 29	7.9	8.1	7.7
30 - 34	7.9	8.1	7.7
35 - 39	7.5	7.7	7.3
40 - 44	7.1	7.1	7.0
45 - 49	7.1	7.2	7.0
50 - 54	6.9	6.9	6.8
55 - 59	6.6	6.6	6.5
60 - 64	5.8	5.7	6.0
65 - 69	4.5	4.1	4.8
70 - 74	3.4	3.1	3.7
75 - 79	2.6	2.2	2.9
80 - 84	1.5	1.3	1.8
85 и повеќе	0.7	0.5	0.9
Непозната возраст	0.0	0.0	0.0

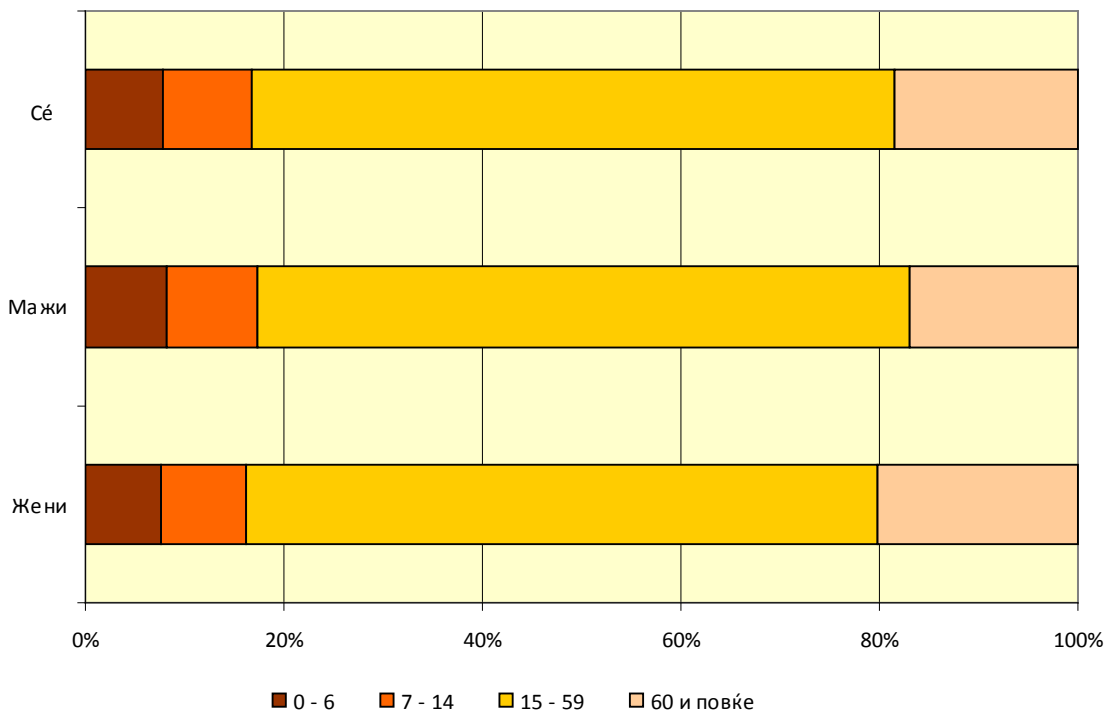
**T-13: Население во Република Македонија  
на 31.12.2014 година,  
по пол и по специфични групи на возраст**

Возраст	Сé	Мажи	Жени
0 - 6	162 208	84 065	78 143
0 - 14	347 644	179 654	167 990
0 - 17	423 009	218 574	204 435
7 - 14	185 436	95 589	89 847
15 - 49	1 060 185	541 942	518 243
15 - 59	1 338 239	681 808	656 431
15 - 64	1 459 086	740 447	718 639
18 и повеќе	1 645 855	817 892	827 963
60 и повеќе	382 981	175 004	207 977
65 и повеќе	262 134	116 365	145 769
Непозната возраст	308	52	256

Г-05: Население во Република Македонија на 31.12.2014 година,  
по пол и по специфични групи на возраст



Г-06: Население во Република Македонија на 31.12.2014 година,  
по пол и по специфични групи на возраст



T-14: Население во Република Македонија на 31.12.2014 година, по пол

Општина	Сé	Мажи	Жени
<b>Република Македонија</b>	<b>2 069 172</b>	<b>1 036 518</b>	<b>1 032 654</b>
Аеродром	...	...	...
Бутел	...	...	...
Гази Баба	76 583	38 036	38 547
Ѓорче Петров	42 324	20 712	21 612
Карпош	60 611	28 526	32 085
Кисела Вода	...	...	...
Сарај	40 370	20 713	19 657
Центар	...	...	...
Чаир	...	...	...
Шуто Оризари	...	...	...
<b>Скопје останат дел и Сопиште<sup>1)</sup></b>	<b>322 938</b>	<b>157 724</b>	<b>165 214</b>
Арачиново	13 415	6 924	6 491
Берово	13 003	6 583	6 420
Битола	92 455	45 466	46 989
Богданци	8 277	4 140	4 137
Боговиње	30 720	15 644	15 076
Босилово	14 085	7 259	6 826
Брвеница	16 555	8 292	8 263
Валандово	11 851	6 097	5 754
Василево	12 866	6 645	6 221
Вевчани	2 456	1 264	1 192
Велес	54 714	27 522	27 192
Виница	19 427	9 931	9 496
Врапчиште	27 374	13 623	13 751
Гевгелија	22 782	11 320	11 462
Гостивар	83 484	41 805	41 679
Градско	3 574	1 909	1 665
Дебар	20 701	10 652	10 049
Дебарца	4 047	2 063	1 984
Делчево	16 394	8 300	8 094
Демир Капија	4 089	2 095	1 994
Демир Хисар	8 377	4 305	4 072
Дојран	3 333	1 654	1 679
Долнени	14 078	7 408	6 670
Желино	27 684	13 949	13 735
Зелениково	4 726	2 442	2 284
Зрновци	3 082	1 602	1 480
Илинден	16 799	8 530	8 269
Јегуновце	10 622	5 464	5 158
Кавадарци	38 959	19 605	19 354
Карбинци	4 015	2 047	1 968

**T-14: Население во Република Македонија на 31.12.2014 година, по пол**

Општина	Сé	Мажи	Жени
Кичево	57 153	28 857	28 296
Конче	3 592	1 908	1 684
Кочани	37 856	18 965	18 891
Кратово	9 569	4 966	4 603
Крива Паланка	20 150	10 414	9 736
Кривогаштани	5 646	2 985	2 661
Крушево	9 529	4 840	4 689
Куманово	108 817	54 914	53 903
Липково	29 799	15 245	14 554
Лозово	2 600	1 376	1 224
Маврово и Ростуша	8 912	4 450	4 462
Македонска Каменица	7 649	3 999	3 650
Македонски Брод	6 311	3 308	3 003
Могила	6 286	3 316	2 970
Неготино	19 380	9 803	9 577
Новаци	3 183	1 648	1 535
Ново Село	10 896	5 578	5 318
Охрид	52 062	25 528	26 534
Петровец	8 999	4 623	4 376
Пехчево	4 993	2 541	2 452
Пласница	4 886	2 521	2 365
Прилеп	75 594	37 813	37 781
Пробиштип	15 301	7 806	7 495
Радовиш	29 019	14 746	14 273
Ранковце	3 767	1 996	1 771
Ресен	16 352	8 262	8 090
Росоман	4 075	2 123	1 952
Свети Николе	17 912	9 244	8 668
Сопиште <sup>1)</sup>	...	...	...
Старо Нагоричане	4 072	2 188	1 884
Струга	65 395	32 629	32 766
Струмица	56 871	28 421	28 450
Студеничани	21 017	10 764	10 253
Теарце	22 890	11 743	11 147
Тетово	91 291	45 838	45 453
Центар Жупа	7 054	3 596	3 458
Чашка	7 969	4 206	3 763
Чешиново - Облешево	7 033	3 641	3 392
Чучер - Сандево	9 864	5 198	4 666
Штип	48 658	24 268	24 390

<sup>1)</sup> Во Скопје - останат дел и Сопиште се вклучени податоците за општините: Аеродром, Бутел, Кисела Вода, Центар, Чаир, Шуто Оризари и Сопиште

**T-15: Население во Република Македонија на 31.12.2014 година,  
по пол и по петгодишни групи на возраст, по општини**

**Гази Баба**

Возраст	Сè	Мажи	Жени
<b>Вкупно</b>	<b>76 583</b>	<b>38 036</b>	<b>38 547</b>
0	869	447	422
1 - 4	3 466	1 811	1 655
5 - 9	4 172	2 166	2 006
10 - 14	4 631	2 401	2 230
15 - 19	4 638	2 346	2 292
20 - 24	5 168	2 615	2 553
25 - 29	5 334	2 669	2 665
30 - 34	5 681	2 766	2 915
35 - 39	6 161	3 046	3 115
40 - 44	5 676	2 873	2 803
45 - 49	5 358	2 688	2 670
50 - 54	4 938	2 496	2 442
55 - 59	4 797	2 362	2 435
60 - 64	4 714	2 209	2 505
65 - 69	4 136	1 987	2 149
70 - 74	2 955	1 403	1 552
75 - 79	2 273	1 062	1 211
80 - 84	1 169	528	641
85 и повеќе	434	161	273
Непозната возраст	13	0	13

**Ѓорче Петров**

Возраст	Сè	Мажи	Жени
<b>Вкупно</b>	<b>42 324</b>	<b>20 712</b>	<b>21 612</b>
0	470	263	207
1 - 4	1 721	871	850
5 - 9	2 115	1 086	1 029
10 - 14	2 130	1 075	1 055
15 - 19	2 283	1 142	1 141
20 - 24	2 627	1 338	1 289
25 - 29	3 121	1 568	1 553
30 - 34	3 282	1 629	1 653
35 - 39	3 251	1 580	1 671
40 - 44	3 125	1 562	1 563
45 - 49	2 910	1 405	1 505
50 - 54	2 907	1 414	1 493
55 - 59	3 108	1 516	1 592
60 - 64	2 998	1 438	1 560
65 - 69	2 350	1 101	1 249
70 - 74	1 700	773	927
75 - 79	1 243	576	667
80 - 84	657	275	382
85 и повеќе	318	96	222
Непозната возраст	8	4	4

**Карпош**

Возраст	Сè	Мажи	Жени
<b>Вкупно</b>	<b>60 611</b>	<b>28 526</b>	<b>32 085</b>
0	553	293	260
1 - 4	2 279	1 196	1 083
5 - 9	2 751	1 414	1 337
10 - 14	2 797	1 416	1 381
15 - 19	2 909	1 476	1 433
20 - 24	3 472	1 743	1 729
25 - 29	3 856	1 932	1 924
30 - 34	4 214	2 015	2 199
35 - 39	4 458	2 047	2 411
40 - 44	4 639	2 171	2 468
45 - 49	4 709	2 225	2 484
50 - 54	4 275	2 048	2 227
55 - 59	4 029	1 941	2 088
60 - 64	4 003	1 770	2 233
65 - 69	3 494	1 440	2 054
70 - 74	2 995	1 242	1 753
75 - 79	2 643	1 120	1 523
80 - 84	1 682	712	970
85 и повеќе	848	323	525
Непозната возраст	5	2	3

**Сарај**

Возраст	Сè	Мажи	Жени
<b>Вкупно</b>	<b>40 370</b>	<b>20 713</b>	<b>19 657</b>
0	677	355	322
1 - 4	2 651	1 360	1 291
5 - 9	3 023	1 567	1 456
10 - 14	3 273	1 652	1 621
15 - 19	3 354	1 759	1 595
20 - 24	3 621	1 888	1 733
25 - 29	3 403	1 797	1 606
30 - 34	3 056	1 647	1 409
35 - 39	3 191	1 714	1 477
40 - 44	2 949	1 528	1 421
45 - 49	2 837	1 440	1 397
50 - 54	2 360	1 168	1 192
55 - 59	1 871	926	945
60 - 64	1 341	649	692
65 - 69	1 006	491	515
70 - 74	753	334	419
75 - 79	547	242	305
80 - 84	316	142	174
85 и повеќе	131	51	80
Непозната возраст	10	3	7

**T-15: Население во Република Македонија на 31.12.2014 година,  
по пол и по петгодишни групи на возраст, по општини**

**Скопје останат дел и Сопиште<sup>1)</sup>**

Возраст	Сé	Мажи	Жени
<b>Вкупно</b>	<b>322 938</b>	<b>157 724</b>	<b>165 214</b>
0	4 284	2 226	2 058
1 - 4	16 523	8 577	7 946
5 - 9	19 058	9 740	9 318
10 - 14	17 893	9 138	8 755
15 - 19	17 976	9 289	8 687
20 - 24	20 375	10 474	9 901
25 - 29	23 056	11 525	11 531
30 - 34	25 930	12 694	13 236
35 - 39	25 411	12 568	12 843
40 - 44	23 534	11 540	11 994
45 - 49	22 128	10 894	11 234
50 - 54	20 343	9 970	10 373
55 - 59	20 690	9 771	10 919
60 - 64	21 025	9 701	11 324
65 - 69	16 801	7 642	9 159
70 - 74	11 619	5 258	6 361
75 - 79	8 371	3 696	4 675
80 - 84	4 988	1 912	3 076
85 и повеќе	2 918	1 109	1 809
Непозната возраст	15	0	15

<sup>1)</sup> Во Скопје останат дел и Сопиште се вклучени податоците за општините: Аеродром, Бутел, Кисела Вода, Центар, Чаир, Шуто Оризари и Сопиште

**Берово**

Возраст	Сé	Мажи	Жени
<b>Вкупно</b>	<b>13 003</b>	<b>6 583</b>	<b>6 420</b>
0	112	56	56
1 - 4	425	232	193
5 - 9	524	267	257
10 - 14	682	330	352
15 - 19	759	405	354
20 - 24	869	447	422
25 - 29	987	535	452
30 - 34	896	483	413
35 - 39	937	479	458
40 - 44	860	471	389
45 - 49	939	491	448
50 - 54	979	499	480
55 - 59	1 010	504	506
60 - 64	918	460	458
65 - 69	710	323	387
70 - 74	563	253	310
75 - 79	424	177	247
80 - 84	275	115	160
85 и повеќе	134	56	78
Непозната возраст	0	0	0

**Арачиново**

Возраст	Сé	Мажи	Жени
<b>Вкупно</b>	<b>13 415</b>	<b>6 924</b>	<b>6 491</b>
0	207	102	105
1 - 4	938	489	449
5 - 9	1 188	588	600
10 - 14	1 162	602	560
15 - 19	1 298	690	608
20 - 24	1 289	684	605
25 - 29	1 160	583	577
30 - 34	1 024	543	481
35 - 39	1 034	559	475
40 - 44	992	516	476
45 - 49	853	440	413
50 - 54	585	297	288
55 - 59	473	236	237
60 - 64	418	199	219
65 - 69	323	167	156
70 - 74	222	112	110
75 - 79	143	78	65
80 - 84	55	24	31
85 и повеќе	41	15	26
Непозната возраст	10	0	10

**Битола**

Возраст	Сé	Мажи	Жени
<b>Вкупно</b>	<b>92 455</b>	<b>45 466</b>	<b>46 989</b>
0	913	478	435
1 - 4	3 538	1 842	1 696
5 - 9	4 541	2 368	2 173
10 - 14	4 469	2 309	2 160
15 - 19	4 799	2 420	2 379
20 - 24	5 919	3 049	2 870
25 - 29	7 080	3 605	3 475
30 - 34	7 538	3 796	3 742
35 - 39	6 430	3 211	3 219
40 - 44	5 920	2 886	3 034
45 - 49	6 225	3 044	3 181
50 - 54	6 816	3 323	3 493
55 - 59	7 601	3 899	3 702
60 - 64	6 560	3 240	3 320
65 - 69	4 618	2 095	2 523
70 - 74	3 636	1 622	2 014
75 - 79	2 949	1 209	1 740
80 - 84	1 971	765	1 206
85 и повеќе	930	305	625
Непозната возраст	2	0	2

**T-15: Население во Република Македонија на 31.12.2014 година,  
по пол и по петгодишни групи на возраст, по општини**

**Богданци**

Возраст	Сé	Мажи	Жени
<b>Вкупно</b>	<b>8 277</b>	<b>4 140</b>	<b>4 137</b>
0	66	29	37
1 - 4	258	120	138
5 - 9	365	183	182
10 - 14	394	208	186
15 - 19	428	216	212
20 - 24	551	278	273
25 - 29	664	347	317
30 - 34	647	355	292
35 - 39	579	309	270
40 - 44	538	289	249
45 - 49	678	347	331
50 - 54	676	333	343
55 - 59	670	345	325
60 - 64	534	262	272
65 - 69	394	181	213
70 - 74	326	128	198
75 - 79	257	118	139
80 - 84	163	58	105
85 и повеќе	84	34	50
Непозната возраст	5	0	5

**Боговиње**

Возраст	Сé	Мажи	Жени
<b>Вкупно</b>	<b>30 720</b>	<b>15 644</b>	<b>15 076</b>
0	356	176	180
1 - 4	1 371	689	682
5 - 9	1 674	905	769
10 - 14	2 020	1 106	914
15 - 19	2 583	1 306	1 277
20 - 24	2 850	1 491	1 359
25 - 29	2 745	1 432	1 313
30 - 34	2 558	1 381	1 177
35 - 39	2 433	1 273	1 160
40 - 44	2 448	1 216	1 232
45 - 49	2 314	1 150	1 164
50 - 54	2 108	1 017	1 091
55 - 59	1 534	755	779
60 - 64	1 225	575	650
65 - 69	954	428	526
70 - 74	695	331	364
75 - 79	475	232	243
80 - 84	292	129	163
85 и повеќе	85	52	33
Непозната возраст	0	0	0

**Босилово**

Возраст	Сé	Мажи	Жени
<b>Вкупно</b>	<b>14 085</b>	<b>7 259</b>	<b>6 826</b>
0	135	73	62
1 - 4	612	336	276
5 - 9	698	353	345
10 - 14	813	420	393
15 - 19	964	498	466
20 - 24	1 028	535	493
25 - 29	1 044	538	506
30 - 34	998	548	450
35 - 39	993	533	460
40 - 44	1 073	582	491
45 - 49	1 049	567	482
50 - 54	973	511	462
55 - 59	990	543	447
60 - 64	833	407	426
65 - 69	610	293	317
70 - 74	509	222	287
75 - 79	359	151	208
80 - 84	243	88	155
85 и повеќе	155	61	94
Непозната возраст	6	0	6

**Брвеница**

Возраст	Сé	Мажи	Жени
<b>Вкупно</b>	<b>16 555</b>	<b>8 292</b>	<b>8 263</b>
0	189	109	80
1 - 4	728	371	357
5 - 9	919	462	457
10 - 14	1 025	527	498
15 - 19	1 297	710	587
20 - 24	1 603	798	805
25 - 29	1 539	774	765
30 - 34	1 364	682	682
35 - 39	1 160	565	595
40 - 44	1 159	581	578
45 - 49	1 287	628	659
50 - 54	1 101	553	548
55 - 59	943	487	456
60 - 64	676	346	330
65 - 69	515	213	302
70 - 74	442	195	247
75 - 79	348	164	184
80 - 84	189	84	105
85 и повеќе	70	42	28
Непозната возраст	1	1	0

**T-15: Население во Република Македонија на 31.12.2014 година,  
по пол и по петгодишни групи на возраст, по општини**

**Валандово**

Возраст	Сé	Мажи	Жени
<b>Вкупно</b>	<b>11 851</b>	<b>6 097</b>	<b>5 754</b>
0	121	65	56
1 - 4	474	232	242
5 - 9	590	298	292
10 - 14	627	286	341
15 - 19	649	338	311
20 - 24	840	431	409
25 - 29	941	507	434
30 - 34	915	519	396
35 - 39	864	475	389
40 - 44	835	466	369
45 - 49	866	452	414
50 - 54	905	466	439
55 - 59	835	445	390
60 - 64	758	374	384
65 - 69	533	253	280
70 - 74	456	211	245
75 - 79	317	144	173
80 - 84	198	88	110
85 и повеќе	120	47	73
Непозната возраст	7	0	7

**Василево**

Возраст	Сé	Мажи	Жени
<b>Вкупно</b>	<b>12 866</b>	<b>6 645</b>	<b>6 221</b>
0	167	82	85
1 - 4	726	364	362
5 - 9	830	400	430
10 - 14	853	444	409
15 - 19	875	452	423
20 - 24	974	498	476
25 - 29	1 016	519	497
30 - 34	1 077	590	487
35 - 39	949	532	417
40 - 44	909	493	416
45 - 49	930	515	415
50 - 54	846	461	385
55 - 59	795	414	381
60 - 64	638	318	320
65 - 69	471	208	263
70 - 74	363	177	186
75 - 79	222	93	129
80 - 84	136	49	87
85 и повеќе	79	28	51
Непозната возраст	10	8	2

**Вевчани**

Возраст	Сé	Мажи	Жени
<b>Вкупно</b>	<b>2 456</b>	<b>1 264</b>	<b>1 192</b>
0	21	11	10
1 - 4	84	47	37
5 - 9	146	81	65
10 - 14	148	68	80
15 - 19	144	74	70
20 - 24	148	83	65
25 - 29	176	88	88
30 - 34	187	90	97
35 - 39	184	104	80
40 - 44	198	112	86
45 - 49	150	79	71
50 - 54	161	92	69
55 - 59	197	98	99
60 - 64	178	86	92
65 - 69	113	59	54
70 - 74	93	38	55
75 - 79	65	30	35
80 - 84	49	19	30
85 и повеќе	14	5	9
Непозната возраст	0	0	0

**Велес**

Возраст	Сé	Мажи	Жени
<b>Вкупно</b>	<b>54 714</b>	<b>27 522</b>	<b>27 192</b>
0	550	282	268
1 - 4	2 377	1 216	1 161
5 - 9	2 808	1 453	1 355
10 - 14	2 823	1 453	1 370
15 - 19	2 989	1 528	1 461
20 - 24	3 621	1 877	1 744
25 - 29	4 171	2 194	1 977
30 - 34	4 352	2 239	2 113
35 - 39	3 931	2 075	1 856
40 - 44	3 692	1 889	1 803
45 - 49	3 926	1 973	1 953
50 - 54	4 083	2 010	2 073
55 - 59	4 039	2 040	1 999
60 - 64	3 625	1 834	1 791
65 - 69	2 706	1 282	1 424
70 - 74	2 154	939	1 215
75 - 79	1 612	725	887
80 - 84	915	387	528
85 и повеќе	340	126	214
Непозната возраст	0	0	0



**T-15: Население во Република Македонија на 31.12.2014 година,  
по пол и по петгодишни групи на возраст, по општини**

**Виница**

Возраст	Сè	Мажи	Жени
<b>Вкупно</b>	<b>19 427</b>	<b>9 931</b>	<b>9 496</b>
0	160	84	76
1 - 4	710	371	339
5 - 9	866	483	383
10 - 14	1 042	520	522
15 - 19	1 195	617	578
20 - 24	1 445	715	730
25 - 29	1 515	785	730
30 - 34	1 577	825	752
35 - 39	1 462	787	675
40 - 44	1 384	736	648
45 - 49	1 541	795	746
50 - 54	1 423	773	650
55 - 59	1 408	719	689
60 - 64	1 225	620	605
65 - 69	925	439	486
70 - 74	646	298	348
75 - 79	480	201	279
80 - 84	323	125	198
85 и повеќе	99	38	61
Непозната возраст	1	0	1

**Врапчиште**

Возраст	Сè	Мажи	Жени
<b>Вкупно</b>	<b>27 374</b>	<b>13 623</b>	<b>13 751</b>
0	251	124	127
1 - 4	1 199	615	584
5 - 9	1 470	806	664
10 - 14	1 732	935	797
15 - 19	2 341	1 227	1 114
20 - 24	2 579	1 360	1 219
25 - 29	2 581	1 286	1 295
30 - 34	2 347	1 202	1 145
35 - 39	2 171	1 147	1 024
40 - 44	2 174	1 046	1 128
45 - 49	1 979	955	1 024
50 - 54	1 774	811	963
55 - 59	1 479	671	808
60 - 64	1 069	484	585
65 - 69	857	366	491
70 - 74	667	291	376
75 - 79	421	185	236
80 - 84	207	94	113
85 и повеќе	69	18	51
Непозната возраст	7	0	7

**Гевгелија**

Возраст	Сè	Мажи	Жени
<b>Вкупно</b>	<b>22 782</b>	<b>11 320</b>	<b>11 462</b>
0	210	109	101
1 - 4	830	421	409
5 - 9	1 087	563	524
10 - 14	1 075	549	526
15 - 19	1 160	593	567
20 - 24	1 354	689	665
25 - 29	1 654	826	828
30 - 34	1 820	920	900
35 - 39	1 713	898	815
40 - 44	1 661	866	795
45 - 49	1 648	849	799
50 - 54	1 743	854	889
55 - 59	1 753	867	886
60 - 64	1 596	747	849
65 - 69	1 218	585	633
70 - 74	968	433	535
75 - 79	737	317	420
80 - 84	388	160	228
85 и повеќе	165	74	91
Непозната возраст	2	0	2

**Гостивар**

Возраст	Сè	Мажи	Жени
<b>Вкупно</b>	<b>83 484</b>	<b>41 805</b>	<b>41 679</b>
0	812	419	393
1 - 4	3 171	1 621	1 550
5 - 9	3 750	1 926	1 824
10 - 14	4 794	2 547	2 247
15 - 19	6 179	3 246	2 933
20 - 24	8 093	4 193	3 900
25 - 29	7 783	3 877	3 906
30 - 34	7 148	3 650	3 498
35 - 39	6 325	3 184	3 141
40 - 44	6 402	3 157	3 245
45 - 49	6 522	3 245	3 277
50 - 54	5 934	2 966	2 968
55 - 59	4 815	2 406	2 409
60 - 64	3 987	1 898	2 089
65 - 69	2 914	1 309	1 605
70 - 74	2 164	951	1 213
75 - 79	1 583	720	863
80 - 84	792	363	429
85 и повеќе	302	127	175
Непозната возраст	14	0	14

**T-15: Население во Република Македонија на 31.12.2014 година,  
по пол и по петгодишни групи на возраст, по општини**

**Градско**

Возраст	Сè	Мажи	Жени
<b>Вкупно</b>	<b>3 574</b>	<b>1 909</b>	<b>1 665</b>
0	42	20	22
1 - 4	161	81	80
5 - 9	206	110	96
10 - 14	195	98	97
15 - 19	215	108	107
20 - 24	257	156	101
25 - 29	295	165	130
30 - 34	254	150	104
35 - 39	268	146	122
40 - 44	238	123	115
45 - 49	280	157	123
50 - 54	264	152	112
55 - 59	242	131	111
60 - 64	187	89	98
65 - 69	186	95	91
70 - 74	129	58	71
75 - 79	75	32	43
80 - 84	50	21	29
85 и повеќе	30	17	13
Непозната возраст	0	0	0

**Дебар**

Возраст	Сè	Мажи	Жени
<b>Вкупно</b>	<b>20 701</b>	<b>10 652</b>	<b>10 049</b>
0	275	138	137
1 - 4	986	510	476
5 - 9	1 171	604	567
10 - 14	1 435	774	661
15 - 19	1 684	922	762
20 - 24	1 948	1 003	945
25 - 29	1 944	996	948
30 - 34	1 752	947	805
35 - 39	1 562	815	747
40 - 44	1 416	700	716
45 - 49	1 456	742	714
50 - 54	1 349	694	655
55 - 59	1 155	604	551
60 - 64	909	479	430
65 - 69	592	281	311
70 - 74	441	196	245
75 - 79	350	137	213
80 - 84	188	87	101
85 и повеќе	81	23	58
Непозната возраст	7	0	7

**Дебарца**

Возраст	Сè	Мажи	Жени
<b>Вкупно</b>	<b>4 047</b>	<b>2 063</b>	<b>1 984</b>
0	31	17	14
1 - 4	135	75	60
5 - 9	171	93	78
10 - 14	182	98	84
15 - 19	206	90	116
20 - 24	248	134	114
25 - 29	280	151	129
30 - 34	309	166	143
35 - 39	272	141	131
40 - 44	247	122	125
45 - 49	280	156	124
50 - 54	287	163	124
55 - 59	297	165	132
60 - 64	248	118	130
65 - 69	160	75	85
70 - 74	210	76	134
75 - 79	228	102	126
80 - 84	180	83	97
85 и повеќе	76	38	38
Непозната возраст	0	0	0

**Делчево**

Возраст	Сè	Мажи	Жени
<b>Вкупно</b>	<b>16 394</b>	<b>8 300</b>	<b>8 094</b>
0	131	55	76
1 - 4	550	271	279
5 - 9	714	348	366
10 - 14	832	412	420
15 - 19	889	455	434
20 - 24	1 092	571	521
25 - 29	1 252	638	614
30 - 34	1 231	663	568
35 - 39	1 153	618	535
40 - 44	1 130	619	511
45 - 49	1 226	629	597
50 - 54	1 273	642	631
55 - 59	1 264	677	587
60 - 64	1 193	595	598
65 - 69	950	447	503
70 - 74	660	307	353
75 - 79	480	203	277
80 - 84	269	112	157
85 и повеќе	105	38	67
Непозната возраст	0	0	0

**T-15: Население во Република Македонија на 31.12.2014 година,  
по пол и по петгодишни групи на возраст, по општини**

**Демир Капија**

Возраст	Сè	Мажи	Жени
<b>Вкупно</b>	<b>4 089</b>	<b>2 095</b>	<b>1 994</b>
0	41	19	22
1 - 4	160	81	79
5 - 9	204	103	101
10 - 14	190	92	98
15 - 19	238	120	118
20 - 24	271	141	130
25 - 29	300	163	137
30 - 34	267	130	137
35 - 39	282	163	119
40 - 44	294	167	127
45 - 49	306	165	141
50 - 54	331	184	147
55 - 59	275	136	139
60 - 64	275	136	139
65 - 69	248	125	123
70 - 74	153	69	84
75 - 79	131	50	81
80 - 84	80	33	47
85 и повеќе	43	18	25
Непозната возраст	0	0	0

**Демир Хисар**

Возраст	Сè	Мажи	Жени
<b>Вкупно</b>	<b>8 377</b>	<b>4 305</b>	<b>4 072</b>
0	50	28	22
1 - 4	250	138	112
5 - 9	347	164	183
10 - 14	375	179	196
15 - 19	446	232	214
20 - 24	539	275	264
25 - 29	535	283	252
30 - 34	493	251	242
35 - 39	531	268	263
40 - 44	566	301	265
45 - 49	650	368	282
50 - 54	638	364	274
55 - 59	605	357	248
60 - 64	557	288	269
65 - 69	471	231	240
70 - 74	487	226	261
75 - 79	409	177	232
80 - 84	285	112	173
85 и повеќе	143	63	80
Непозната возраст	0	0	0

**Дојран**

Возраст	Сè	Мажи	Жени
<b>Вкупно</b>	<b>3 333</b>	<b>1 654</b>	<b>1 679</b>
0	32	18	14
1 - 4	132	65	67
5 - 9	167	79	88
10 - 14	158	82	76
15 - 19	197	99	98
20 - 24	244	104	140
25 - 29	296	158	138
30 - 34	219	114	105
35 - 39	236	135	101
40 - 44	228	113	115
45 - 49	241	118	123
50 - 54	279	152	127
55 - 59	226	121	105
60 - 64	199	94	105
65 - 69	141	64	77
70 - 74	125	52	73
75 - 79	119	51	68
80 - 84	67	25	42
85 и повеќе	27	10	17
Непозната возраст	0	0	0

**Долнени**

Возраст	Сè	Мажи	Жени
<b>Вкупно</b>	<b>14 078</b>	<b>7 408</b>	<b>6 670</b>
0	240	128	112
1 - 4	898	479	419
5 - 9	1 056	551	505
10 - 14	1 043	547	496
15 - 19	1 130	589	541
20 - 24	1 091	570	521
25 - 29	1 014	565	449
30 - 34	1 003	545	458
35 - 39	1 053	588	465
40 - 44	1 003	546	457
45 - 49	963	557	406
50 - 54	786	435	351
55 - 59	623	309	314
60 - 64	538	271	267
65 - 69	443	215	228
70 - 74	401	181	220
75 - 79	386	164	222
80 - 84	273	112	161
85 и повеќе	125	55	70
Непозната возраст	9	1	8

**T-15: Население во Република Македонија на 31.12.2014 година,  
по пол и по петгодишни групи на возраст, по општини**

**Желино**

Возраст	Сè	Мажи	Жени
<b>Вкупно</b>	<b>27 684</b>	<b>13 949</b>	<b>13 735</b>
0	379	199	180
1 - 4	1 492	801	691
5 - 9	1 948	1 025	923
10 - 14	2 145	1 132	1 013
15 - 19	2 480	1 317	1 163
20 - 24	2 706	1 410	1 296
25 - 29	2 487	1 229	1 258
30 - 34	2 408	1 234	1 174
35 - 39	2 228	1 142	1 086
40 - 44	2 062	977	1 085
45 - 49	1 902	900	1 002
50 - 54	1 581	773	808
55 - 59	1 140	539	601
60 - 64	831	395	436
65 - 69	701	334	367
70 - 74	495	222	273
75 - 79	379	198	181
80 - 84	216	93	123
85 и повеќе	81	25	56
Непозната возраст	23	4	19

**Зелениково**

Возраст	Сè	Мажи	Жени
<b>Вкупно</b>	<b>4 726</b>	<b>2 442</b>	<b>2 284</b>
0	79	40	39
1 - 4	291	156	135
5 - 9	377	190	187
10 - 14	301	170	131
15 - 19	322	163	159
20 - 24	388	191	197
25 - 29	400	204	196
30 - 34	411	200	211
35 - 39	330	190	140
40 - 44	313	181	132
45 - 49	295	149	146
50 - 54	288	163	125
55 - 59	261	119	142
60 - 64	220	127	93
65 - 69	175	81	94
70 - 74	122	54	68
75 - 79	96	43	53
80 - 84	41	16	25
85 и повеќе	16	5	11
Непозната возраст	0	0	0

**Зрновци**

Возраст	Сè	Мажи	Жени
<b>Вкупно</b>	<b>3 082</b>	<b>1 602</b>	<b>1 480</b>
0	27	12	15
1 - 4	98	52	46
5 - 9	115	54	61
10 - 14	160	89	71
15 - 19	189	96	93
20 - 24	210	99	111
25 - 29	251	138	113
30 - 34	240	134	106
35 - 39	224	129	95
40 - 44	205	102	103
45 - 49	235	123	112
50 - 54	257	148	109
55 - 59	233	124	109
60 - 64	207	115	92
65 - 69	136	63	73
70 - 74	107	52	55
75 - 79	93	37	56
80 - 84	69	27	42
85 и повеќе	26	8	18
Непозната возраст	0	0	0

**Илинден**

Возраст	Сè	Мажи	Жени
<b>Вкупно</b>	<b>16 799</b>	<b>8 530</b>	<b>8 269</b>
0	194	95	99
1 - 4	701	375	326
5 - 9	948	493	455
10 - 14	1 039	548	491
15 - 19	1 084	569	515
20 - 24	1 096	556	540
25 - 29	1 091	522	569
30 - 34	1 351	663	688
35 - 39	1 367	685	682
40 - 44	1 260	655	605
45 - 49	1 166	643	523
50 - 54	1 040	544	496
55 - 59	1 065	535	530
60 - 64	1 083	541	542
65 - 69	908	459	449
70 - 74	648	325	323
75 - 79	449	178	271
80 - 84	186	88	98
85 и повеќе	121	55	66
Непозната возраст	2	1	1

**T-15: Население во Република Македонија на 31.12.2014 година,  
по пол и по петгодишни групи на возраст, по општини**

**Јегуновце**

Возраст	Сé	Мажи	Жени
<b>Вкупно</b>	<b>10 622</b>	<b>5 464</b>	<b>5 158</b>
0	108	56	52
1 - 4	457	252	205
5 - 9	603	306	297
10 - 14	592	291	301
15 - 19	728	379	349
20 - 24	889	458	431
25 - 29	875	418	457
30 - 34	904	469	435
35 - 39	819	444	375
40 - 44	729	385	344
45 - 49	780	400	380
50 - 54	765	394	371
55 - 59	686	374	312
60 - 64	533	282	251
65 - 69	377	190	187
70 - 74	290	137	153
75 - 79	252	112	140
80 - 84	163	82	81
85 и повеќе	72	35	37
Непозната возраст	0	0	0

**Кавадарци**

Возраст	Сé	Мажи	Жени
<b>Вкупно</b>	<b>38 959</b>	<b>19 605</b>	<b>19 354</b>
0	382	200	182
1 - 4	1 528	805	723
5 - 9	1 953	985	968
10 - 14	2 005	1 009	996
15 - 19	2 250	1 190	1 060
20 - 24	2 508	1 302	1 206
25 - 29	2 861	1 467	1 394
30 - 34	3 098	1 610	1 488
35 - 39	2 809	1 428	1 381
40 - 44	2 858	1 475	1 383
45 - 49	2 841	1 511	1 330
50 - 54	2 868	1 426	1 442
55 - 59	2 994	1 501	1 493
60 - 64	2 614	1 310	1 304
65 - 69	1 908	896	1 012
70 - 74	1 547	708	839
75 - 79	1 127	467	660
80 - 84	598	235	363
85 и повеќе	210	80	130
Непозната возраст	0	0	0

**Карбинци**

Возраст	Сé	Мажи	Жени
<b>Вкупно</b>	<b>4 015</b>	<b>2 047</b>	<b>1 968</b>
0	45	21	24
1 - 4	225	108	117
5 - 9	241	125	116
10 - 14	259	124	135
15 - 19	297	149	148
20 - 24	299	150	149
25 - 29	324	169	155
30 - 34	284	148	136
35 - 39	249	141	108
40 - 44	276	139	137
45 - 49	308	177	131
50 - 54	258	147	111
55 - 59	241	135	106
60 - 64	161	82	79
65 - 69	139	71	68
70 - 74	150	65	85
75 - 79	136	55	81
80 - 84	90	29	61
85 и повеќе	33	12	21
Непозната возраст	0	0	0

**Кичево**

Возраст	Сé	Мажи	Жени
<b>Вкупно</b>	<b>57 153</b>	<b>28 857</b>	<b>28 296</b>
0	471	236	235
1 - 4	1 831	961	870
5 - 9	2 277	1 167	1 110
10 - 14	3 012	1 592	1 420
15 - 19	4 187	2 206	1 981
20 - 24	5 002	2 522	2 480
25 - 29	5 128	2 660	2 468
30 - 34	5 017	2 577	2 440
35 - 39	4 549	2 354	2 195
40 - 44	4 168	2 099	2 069
45 - 49	4 130	2 095	2 035
50 - 54	4 115	2 052	2 063
55 - 59	3 759	1 931	1 828
60 - 64	3 026	1 510	1 516
65 - 69	2 197	1 017	1 180
70 - 74	1 765	811	954
75 - 79	1 296	552	744
80 - 84	833	381	452
85 и повеќе	389	134	255
Непозната возраст	1	0	1

**T-15: Население во Република Македонија на 31.12.2014 година,  
по пол и по петгодишни групи на возраст, по општини**

**Конче**

Возраст	Сé	Мажи	Жени
<b>Вкупно</b>	<b>3 592</b>	<b>1 908</b>	<b>1 684</b>
0	38	20	18
1 - 4	186	89	97
5 - 9	195	100	95
10 - 14	243	128	115
15 - 19	225	110	115
20 - 24	266	136	130
25 - 29	251	129	122
30 - 34	247	136	111
35 - 39	284	160	124
40 - 44	283	165	118
45 - 49	249	153	96
50 - 54	209	136	73
55 - 59	215	116	99
60 - 64	199	96	103
65 - 69	159	73	86
70 - 74	154	79	75
75 - 79	88	39	49
80 - 84	58	29	29
85 и повеќе	41	14	27
Непозната возраст	2	0	2

**Кочани**

Возраст	Сé	Мажи	Жени
<b>Вкупно</b>	<b>37 856</b>	<b>18 965</b>	<b>18 891</b>
0	316	158	158
1 - 4	1 361	702	659
5 - 9	1 814	937	877
10 - 14	2 011	1 051	960
15 - 19	2 255	1 148	1 107
20 - 24	2 580	1 280	1 300
25 - 29	2 792	1 408	1 384
30 - 34	2 874	1 476	1 398
35 - 39	2 847	1 469	1 378
40 - 44	2 675	1 395	1 280
45 - 49	2 665	1 427	1 238
50 - 54	2 716	1 329	1 387
55 - 59	2 825	1 441	1 384
60 - 64	2 679	1 335	1 344
65 - 69	2 093	988	1 105
70 - 74	1 491	657	834
75 - 79	1 034	428	606
80 - 84	617	259	358
85 и повеќе	211	77	134
Непозната возраст	0	0	0

**Кратово**

Возраст	Сé	Мажи	Жени
<b>Вкупно</b>	<b>9 569</b>	<b>4 966</b>	<b>4 603</b>
0	83	35	48
1 - 4	303	164	139
5 - 9	390	203	187
10 - 14	430	221	209
15 - 19	518	269	249
20 - 24	663	360	303
25 - 29	674	369	305
30 - 34	716	392	324
35 - 39	684	382	302
40 - 44	550	272	278
45 - 49	736	406	330
50 - 54	843	467	376
55 - 59	750	426	324
60 - 64	704	347	357
65 - 69	501	240	261
70 - 74	397	175	222
75 - 79	318	138	180
80 - 84	210	70	140
85 и повеќе	97	30	67
Непозната возраст	2	0	2

**Крива Паланка**

Возраст	Сé	Мажи	Жени
<b>Вкупно</b>	<b>20 150</b>	<b>10 414</b>	<b>9 736</b>
0	189	101	88
1 - 4	778	404	374
5 - 9	947	480	467
10 - 14	973	507	466
15 - 19	1 056	575	481
20 - 24	1 290	648	642
25 - 29	1 565	882	683
30 - 34	1 580	863	717
35 - 39	1 555	844	711
40 - 44	1 359	728	631
45 - 49	1 383	727	656
50 - 54	1 590	844	746
55 - 59	1 624	848	776
60 - 64	1 522	767	755
65 - 69	1 018	522	496
70 - 74	767	332	435
75 - 79	501	196	305
80 - 84	345	113	232
85 и повеќе	107	32	75
Непозната возраст	1	1	0

**T-15: Население во Република Македонија на 31.12.2014 година,  
по пол и по петгодишни групи на возраст, по општини**

**Кривогаштани**

Возраст	Сé	Мажи	Жени
<b>Вкупно</b>	<b>5 646</b>	<b>2 985</b>	<b>2 661</b>
0	49	24	25
1 - 4	194	101	93
5 - 9	314	170	144
10 - 14	309	152	157
15 - 19	365	180	185
20 - 24	367	187	180
25 - 29	357	192	165
30 - 34	364	194	170
35 - 39	366	197	169
40 - 44	420	212	208
45 - 49	410	265	145
50 - 54	354	199	155
55 - 59	381	214	167
60 - 64	346	189	157
65 - 69	259	128	131
70 - 74	281	133	148
75 - 79	267	141	126
80 - 84	166	76	90
85 и повеќе	76	31	45
Непозната возраст	1	0	1

**Крушево**

Возраст	Сé	Мажи	Жени
<b>Вкупно</b>	<b>9 529</b>	<b>4 840</b>	<b>4 689</b>
0	102	48	54
1 - 4	441	256	185
5 - 9	575	284	291
10 - 14	534	292	242
15 - 19	584	306	278
20 - 24	732	346	386
25 - 29	698	368	330
30 - 34	610	317	293
35 - 39	612	329	283
40 - 44	605	314	291
45 - 49	673	366	307
50 - 54	645	340	305
55 - 59	600	309	291
60 - 64	607	300	307
65 - 69	462	236	226
70 - 74	391	174	217
75 - 79	306	117	189
80 - 84	236	103	133
85 и повеќе	115	35	80
Непозната возраст	1	0	1

**Куманово**

Возраст	Сé	Мажи	Жени
<b>Вкупно</b>	<b>108 817</b>	<b>54 914</b>	<b>53 903</b>
0	1 285	644	641
1 - 4	5 156	2 681	2 475
5 - 9	6 285	3 318	2 967
10 - 14	6 967	3 612	3 355
15 - 19	7 236	3 802	3 434
20 - 24	8 173	4 167	4 006
25 - 29	8 543	4 363	4 180
30 - 34	8 560	4 367	4 193
35 - 39	8 451	4 291	4 160
40 - 44	7 617	3 899	3 718
45 - 49	7 461	3 678	3 783
50 - 54	7 251	3 668	3 583
55 - 59	6 999	3 573	3 426
60 - 64	6 200	3 049	3 151
65 - 69	4 714	2 243	2 471
70 - 74	3 471	1 628	1 843
75 - 79	2 512	1 129	1 383
80 - 84	1 505	630	875
85 и повеќе	422	172	250
Непозната возраст	9	0	9

**Липково**

Возраст	Сé	Мажи	Жени
<b>Вкупно</b>	<b>29 799</b>	<b>15 245</b>	<b>14 554</b>
0	346	177	169
1 - 4	1 539	797	742
5 - 9	1 842	965	877
10 - 14	2 364	1 209	1 155
15 - 19	3 024	1 610	1 414
20 - 24	3 199	1 662	1 537
25 - 29	2 517	1 324	1 193
30 - 34	2 154	1 159	995
35 - 39	2 009	1 067	942
40 - 44	2 037	1 024	1 013
45 - 49	2 295	1 146	1 149
50 - 54	1 772	871	901
55 - 59	1 398	666	732
60 - 64	953	444	509
65 - 69	779	380	399
70 - 74	672	334	338
75 - 79	456	212	244
80 - 84	235	113	122
85 и повеќе	168	72	96
Непозната возраст	40	13	27

**T-15: Население во Република Македонија на 31.12.2014 година,  
по пол и по петгодишни групи на возраст, по општини**

**Лозово**

Возраст	Сé	Мажи	Жени
<b>Вкупно</b>	<b>2 600</b>	<b>1 376</b>	<b>1 224</b>
0	35	19	16
1 - 4	117	66	51
5 - 9	111	56	55
10 - 14	121	62	59
15 - 19	133	74	59
20 - 24	181	95	86
25 - 29	191	116	75
30 - 34	181	99	82
35 - 39	176	110	66
40 - 44	176	95	81
45 - 49	210	122	88
50 - 54	218	125	93
55 - 59	177	95	82
60 - 64	149	82	67
65 - 69	117	52	65
70 - 74	142	53	89
75 - 79	89	33	56
80 - 84	54	16	38
85 и повеќе	22	6	16
Непозната возраст	0	0	0

**Маврово и Ростуша**

Возраст	Сé	Мажи	Жени
<b>Вкупно</b>	<b>8 912</b>	<b>4 450</b>	<b>4 462</b>
0	75	40	35
1 - 4	335	168	167
5 - 9	465	257	208
10 - 14	560	276	284
15 - 19	667	339	328
20 - 24	911	465	446
25 - 29	903	453	450
30 - 34	755	414	341
35 - 39	674	350	324
40 - 44	593	292	301
45 - 49	638	317	321
50 - 54	628	316	312
55 - 59	553	264	289
60 - 64	342	168	174
65 - 69	244	100	144
70 - 74	205	77	128
75 - 79	165	82	83
80 - 84	130	48	82
85 и повеќе	64	23	41
Непозната возраст	5	1	4

**Македонска Каменица**

Возраст	Сé	Мажи	Жени
<b>Вкупно</b>	<b>7 649</b>	<b>3 999</b>	<b>3 650</b>
0	66	37	29
1 - 4	248	120	128
5 - 9	328	168	160
10 - 14	409	209	200
15 - 19	489	251	238
20 - 24	560	274	286
25 - 29	591	320	271
30 - 34	586	332	254
35 - 39	599	321	278
40 - 44	603	355	248
45 - 49	627	358	269
50 - 54	573	323	250
55 - 59	569	305	264
60 - 64	463	224	239
65 - 69	367	153	214
70 - 74	260	110	150
75 - 79	173	77	96
80 - 84	105	45	60
85 и повеќе	33	17	16
Непозната возраст	0	0	0

**Македонски Брод**

Возраст	Сé	Мажи	Жени
<b>Вкупно</b>	<b>6 311</b>	<b>3 308</b>	<b>3 003</b>
0	51	28	23
1 - 4	217	118	99
5 - 9	317	151	166
10 - 14	283	131	152
15 - 19	340	180	160
20 - 24	468	235	233
25 - 29	503	286	217
30 - 34	438	252	186
35 - 39	380	233	147
40 - 44	387	232	155
45 - 49	481	251	230
50 - 54	590	332	258
55 - 59	508	286	222
60 - 64	374	203	171
65 - 69	265	131	134
70 - 74	203	76	127
75 - 79	206	75	131
80 - 84	187	71	116
85 и повеќе	113	37	76
Непозната возраст	0	0	0



**T-15: Население во Република Македонија на 31.12.2014 година,  
по пол и по петгодишни групи на возраст, по општини**

**Могила**

Возраст	Сé	Мажи	Жени
<b>Вкупно</b>	<b>6 286</b>	<b>3 316</b>	<b>2 970</b>
0	55	23	32
1 - 4	252	132	120
5 - 9	369	185	184
10 - 14	342	182	160
15 - 19	367	203	164
20 - 24	409	216	193
25 - 29	464	246	218
30 - 34	439	236	203
35 - 39	397	221	176
40 - 44	371	205	166
45 - 49	465	265	200
50 - 54	447	250	197
55 - 59	488	295	193
60 - 64	324	183	141
65 - 69	226	105	121
70 - 74	289	136	153
75 - 79	291	123	168
80 - 84	192	78	114
85 и повеќе	96	32	64
Непозната возраст	3	0	3

**Неготино**

Возраст	Сé	Мажи	Жени
<b>Вкупно</b>	<b>19 380</b>	<b>9 803</b>	<b>9 577</b>
0	198	104	94
1 - 4	751	396	355
5 - 9	1 000	499	501
10 - 14	1 067	538	529
15 - 19	1 121	602	519
20 - 24	1 360	665	695
25 - 29	1 504	757	747
30 - 34	1 475	773	702
35 - 39	1 401	774	627
40 - 44	1 367	691	676
45 - 49	1 457	760	697
50 - 54	1 436	738	698
55 - 59	1 343	675	668
60 - 64	1 329	697	632
65 - 69	945	439	506
70 - 74	727	337	390
75 - 79	490	201	289
80 - 84	292	115	177
85 и повеќе	117	42	75
Непозната возраст	0	0	0

**Новаци**

Возраст	Сé	Мажи	Жени
<b>Вкупно</b>	<b>3 183</b>	<b>1 648</b>	<b>1 535</b>
0	28	13	15
1 - 4	128	60	68
5 - 9	202	97	105
10 - 14	144	81	63
15 - 19	140	64	76
20 - 24	196	106	90
25 - 29	240	112	128
30 - 34	224	113	111
35 - 39	179	113	66
40 - 44	178	94	84
45 - 49	217	122	95
50 - 54	252	155	97
55 - 59	264	151	113
60 - 64	210	119	91
65 - 69	129	63	66
70 - 74	128	60	68
75 - 79	145	65	80
80 - 84	121	39	82
85 и повеќе	58	21	37
Непозната возраст	0	0	0

**Ново Село**

Возраст	Сé	Мажи	Жени
<b>Вкупно</b>	<b>10 896</b>	<b>5 578</b>	<b>5 318</b>
0	73	35	38
1 - 4	346	185	161
5 - 9	440	209	231
10 - 14	524	263	261
15 - 19	691	349	342
20 - 24	750	403	347
25 - 29	801	418	383
30 - 34	770	412	358
35 - 39	823	451	372
40 - 44	819	439	380
45 - 49	803	433	370
50 - 54	831	481	350
55 - 59	802	431	371
60 - 64	638	320	318
65 - 69	538	244	294
70 - 74	492	213	279
75 - 79	378	161	217
80 - 84	241	86	155
85 и повеќе	136	45	91
Непозната возраст	0	0	0

**T-15: Население во Република Македонија на 31.12.2014 година,  
по пол и по петгодишни групи на возраст, по општини**

<b>Охрид</b>			
Возраст	Сè	Мажи	Жени
<b>Вкупно</b>	<b>52 062</b>	<b>25 528</b>	<b>26 534</b>
0	554	301	253
1 - 4	2 072	1 064	1 008
5 - 9	2 728	1 427	1 301
10 - 14	2 674	1 382	1 292
15 - 19	2 980	1 523	1 457
20 - 24	3 462	1 794	1 668
25 - 29	3 855	1 958	1 897
30 - 34	4 262	2 113	2 149
35 - 39	3 805	1 861	1 944
40 - 44	3 551	1 696	1 855
45 - 49	3 461	1 727	1 734
50 - 54	3 736	1 805	1 931
55 - 59	3 793	1 930	1 863
60 - 64	3 485	1 610	1 875
65 - 69	2 709	1 227	1 482
70 - 74	2 034	920	1 114
75 - 79	1 569	665	904
80 - 84	925	375	550
85 и повеќе	407	150	257
Непозната возраст	0	0	0

<b>Петровец</b>			
Возраст	Сè	Мажи	Жени
<b>Вкупно</b>	<b>8 999</b>	<b>4 623</b>	<b>4 376</b>
0	143	80	63
1 - 4	576	308	268
5 - 9	649	325	324
10 - 14	584	293	291
15 - 19	631	322	309
20 - 24	616	298	318
25 - 29	689	342	347
30 - 34	734	380	354
35 - 39	725	382	343
40 - 44	633	361	272
45 - 49	591	311	280
50 - 54	509	267	242
55 - 59	451	244	207
60 - 64	479	224	255
65 - 69	355	189	166
70 - 74	242	115	127
75 - 79	205	94	111
80 - 84	125	64	61
85 и повеќе	61	24	37
Непозната возраст	1	0	1

<b>Пехчево</b>			
Возраст	Сè	Мажи	Жени
<b>Вкупно</b>	<b>4 993</b>	<b>2 541</b>	<b>2 452</b>
0	35	22	13
1 - 4	146	81	65
5 - 9	219	105	114
10 - 14	251	133	118
15 - 19	292	149	143
20 - 24	358	186	172
25 - 29	338	185	153
30 - 34	390	214	176
35 - 39	313	168	145
40 - 44	331	161	170
45 - 49	372	198	174
50 - 54	342	176	166
55 - 59	400	213	187
60 - 64	393	200	193
65 - 69	261	105	156
70 - 74	203	92	111
75 - 79	162	75	87
80 - 84	129	54	75
85 и повеќе	57	24	33
Непозната возраст	1	0	1

<b>Пласница</b>			
Возраст	Сè	Мажи	Жени
<b>Вкупно</b>	<b>4 886</b>	<b>2 521</b>	<b>2 365</b>
0	72	34	38
1 - 4	258	152	106
5 - 9	387	216	171
10 - 14	334	174	160
15 - 19	378	183	195
20 - 24	563	297	266
25 - 29	465	269	196
30 - 34	416	236	180
35 - 39	329	173	156
40 - 44	352	169	183
45 - 49	346	172	174
50 - 54	315	146	169
55 - 59	212	113	99
60 - 64	139	59	80
65 - 69	109	45	64
70 - 74	94	40	54
75 - 79	69	31	38
80 - 84	39	12	27
85 и повеќе	9	0	9
Непозната возраст	0	0	0

**T-15: Население во Република Македонија на 31.12.2014 година,  
по пол и по петгодишни групи на возраст, по општини**

**Прилеп**

Возраст	Сè	Мажи	Жени
<b>Вкупно</b>	<b>75 594</b>	<b>37 813</b>	<b>37 781</b>
0	792	415	377
1 - 4	3 086	1 556	1 530
5 - 9	4 134	2 116	2 018
10 - 14	4 005	2 058	1 947
15 - 19	4 136	2 105	2 031
20 - 24	5 007	2 567	2 440
25 - 29	5 579	2 893	2 686
30 - 34	5 673	2 922	2 751
35 - 39	5 415	2 758	2 657
40 - 44	4 917	2 532	2 385
45 - 49	5 251	2 651	2 600
50 - 54	5 343	2 705	2 638
55 - 59	5 681	2 882	2 799
60 - 64	5 104	2 520	2 584
65 - 69	4 049	1 908	2 141
70 - 74	3 093	1 424	1 669
75 - 79	2 322	966	1 356
80 - 84	1 513	631	882
85 и повеќе	494	204	290
Непозната возраст	0	0	0

**Пробиштип**

Возраст	Сè	Мажи	Жени
<b>Вкупно</b>	<b>15 301</b>	<b>7 806</b>	<b>7 495</b>
0	117	65	52
1 - 4	504	253	251
5 - 9	655	331	324
10 - 14	685	334	351
15 - 19	789	401	388
20 - 24	1 060	541	519
25 - 29	1 129	612	517
30 - 34	1 110	613	497
35 - 39	1 051	556	495
40 - 44	1 058	563	495
45 - 49	1 085	569	516
50 - 54	1 318	679	639
55 - 59	1 291	691	600
60 - 64	1 188	593	595
65 - 69	812	389	423
70 - 74	605	286	319
75 - 79	437	189	248
80 - 84	309	119	190
85 и повеќе	98	22	76
Непозната возраст	0	0	0

**Радовиш**

Возраст	Сè	Мажи	Жени
<b>Вкупно</b>	<b>29 019</b>	<b>14 746</b>	<b>14 273</b>
0	327	172	155
1 - 4	1 406	707	699
5 - 9	1 652	804	848
10 - 14	1 701	870	831
15 - 19	1 946	979	967
20 - 24	2 271	1 164	1 107
25 - 29	2 412	1 294	1 118
30 - 34	2 180	1 132	1 048
35 - 39	2 008	1 045	963
40 - 44	1 972	1 015	957
45 - 49	2 047	1 085	962
50 - 54	2 153	1 141	1 012
55 - 59	1 925	1 013	912
60 - 64	1 626	825	801
65 - 69	1 280	600	680
70 - 74	938	442	496
75 - 79	651	268	383
80 - 84	372	151	221
85 и повеќе	149	39	110
Непозната возраст	3	0	3

**Ранковце**

Возраст	Сè	Мажи	Жени
<b>Вкупно</b>	<b>3 767</b>	<b>1 996</b>	<b>1 771</b>
0	38	22	16
1 - 4	173	75	98
5 - 9	193	94	99
10 - 14	179	99	80
15 - 19	245	141	104
20 - 24	296	160	136
25 - 29	283	158	125
30 - 34	261	138	123
35 - 39	245	137	108
40 - 44	241	137	104
45 - 49	285	152	133
50 - 54	315	188	127
55 - 59	282	161	121
60 - 64	207	115	92
65 - 69	127	57	70
70 - 74	108	47	61
75 - 79	122	45	77
80 - 84	108	50	58
85 и повеќе	58	20	38
Непозната возраст	1	0	1

**T-15: Население во Република Македонија на 31.12.2014 година,  
по пол и по петгодишни групи на возраст, по општини**

**Ресен**

Возраст	Сè	Мажи	Жени
<b>Вкупно</b>	<b>16 352</b>	<b>8 262</b>	<b>8 090</b>
0	152	82	70
1 - 4	565	280	285
5 - 9	575	295	280
10 - 14	661	360	301
15 - 19	840	447	393
20 - 24	1 130	587	543
25 - 29	1 356	735	621
30 - 34	1 260	662	598
35 - 39	1 103	596	507
40 - 44	1 031	530	501
45 - 49	1 101	535	566
50 - 54	1 282	629	653
55 - 59	1 361	719	642
60 - 64	1 191	621	570
65 - 69	817	379	438
70 - 74	660	293	367
75 - 79	633	252	381
80 - 84	405	175	230
85 и повеќе	228	84	144
Непозната возраст	1	1	0

**Росоман**

Возраст	Сè	Мажи	Жени
<b>Вкупно</b>	<b>4 075</b>	<b>2 123</b>	<b>1 952</b>
0	43	20	23
1 - 4	158	85	73
5 - 9	233	124	109
10 - 14	246	124	122
15 - 19	239	113	126
20 - 24	278	138	140
25 - 29	246	143	103
30 - 34	323	174	149
35 - 39	304	177	127
40 - 44	288	158	130
45 - 49	277	153	124
50 - 54	302	172	130
55 - 59	300	157	143
60 - 64	248	141	107
65 - 69	201	91	110
70 - 74	153	68	85
75 - 79	132	38	94
80 - 84	90	42	48
85 и повеќе	14	5	9
Непозната возраст	0	0	0

**Свети Николе**

Возраст	Сè	Мажи	Жени
<b>Вкупно</b>	<b>17 912</b>	<b>9 244</b>	<b>8 668</b>
0	149	71	78
1 - 4	641	365	276
5 - 9	834	435	399
10 - 14	890	452	438
15 - 19	932	485	447
20 - 24	1 201	639	562
25 - 29	1 477	780	697
30 - 34	1 288	684	604
35 - 39	1 236	667	569
40 - 44	1 201	625	576
45 - 49	1 307	687	620
50 - 54	1 449	781	668
55 - 59	1 434	765	669
60 - 64	1 222	597	625
65 - 69	912	448	464
70 - 74	705	339	366
75 - 79	524	215	309
80 - 84	366	152	214
85 и повеќе	140	57	83
Непозната возраст	4	0	4

**Старо Нагоричане**

Возраст	Сè	Мажи	Жени
<b>Вкупно</b>	<b>4 072</b>	<b>2 188</b>	<b>1 884</b>
0	48	29	19
1 - 4	151	83	68
5 - 9	229	113	116
10 - 14	241	137	104
15 - 19	257	131	126
20 - 24	238	125	113
25 - 29	246	114	132
30 - 34	241	132	109
35 - 39	265	158	107
40 - 44	282	184	98
45 - 49	241	162	79
50 - 54	269	172	97
55 - 59	212	129	83
60 - 64	214	114	100
65 - 69	180	82	98
70 - 74	226	93	133
75 - 79	228	98	130
80 - 84	192	81	111
85 и повеќе	106	49	57
Непозната возраст	6	2	4

**T-15: Население во Република Македонија на 31.12.2014 година,  
по пол и по петгодишни групи на возраст, по општини**

**Струга**

Возраст	Сè	Мажи	Жени
<b>Вкупно</b>	<b>65 395</b>	<b>32 629</b>	<b>32 766</b>
0	680	341	339
1 - 4	2 771	1 473	1 298
5 - 9	3 225	1 611	1 614
10 - 14	3 966	2 093	1 873
15 - 19	5 127	2 569	2 558
20 - 24	6 541	3 349	3 192
25 - 29	6 432	3 255	3 177
30 - 34	5 533	2 863	2 670
35 - 39	4 733	2 394	2 339
40 - 44	4 725	2 314	2 411
45 - 49	4 594	2 279	2 315
50 - 54	4 489	2 221	2 268
55 - 59	3 813	1 935	1 878
60 - 64	2 940	1 385	1 555
65 - 69	2 072	907	1 165
70 - 74	1 514	665	849
75 - 79	1 234	544	690
80 - 84	698	285	413
85 и повеќе	302	146	156
Непозната возраст	6	0	6

**Струмица**

Возраст	Сè	Мажи	Жени
<b>Вкупно</b>	<b>56 871</b>	<b>28 421</b>	<b>28 450</b>
0	697	359	338
1 - 4	2 748	1 459	1 289
5 - 9	3 299	1 690	1 609
10 - 14	3 282	1 674	1 608
15 - 19	3 189	1 557	1 632
20 - 24	3 830	1 919	1 911
25 - 29	4 286	2 193	2 093
30 - 34	4 714	2 480	2 234
35 - 39	4 243	2 164	2 079
40 - 44	3 794	1 965	1 829
45 - 49	3 906	2 019	1 887
50 - 54	4 080	2 049	2 031
55 - 59	4 181	2 074	2 107
60 - 64	3 574	1 786	1 788
65 - 69	2 566	1 195	1 371
70 - 74	1 959	870	1 089
75 - 79	1 354	567	787
80 - 84	865	306	559
85 и повеќе	304	95	209
Непозната возраст	0	0	0

**Студеничани**

Возраст	Сè	Мажи	Жени
<b>Вкупно</b>	<b>21 017</b>	<b>10 764</b>	<b>10 253</b>
0	496	236	260
1 - 4	1 895	969	926
5 - 9	2 032	1 055	977
10 - 14	1 875	976	899
15 - 19	1 762	904	858
20 - 24	1 804	930	874
25 - 29	1 637	864	773
30 - 34	1 545	809	736
35 - 39	1 604	860	744
40 - 44	1 510	774	736
45 - 49	1 281	668	613
50 - 54	974	493	481
55 - 59	713	331	382
60 - 64	570	250	320
65 - 69	469	218	251
70 - 74	368	181	187
75 - 79	265	131	134
80 - 84	134	67	67
85 и повеќе	71	41	30
Непозната возраст	12	7	5

**Теарце**

Возраст	Сè	Мажи	Жени
<b>Вкупно</b>	<b>22 890</b>	<b>11 743</b>	<b>11 147</b>
0	234	128	106
1 - 4	942	482	460
5 - 9	969	508	461
10 - 14	1 192	650	542
15 - 19	1 589	837	752
20 - 24	2 144	1 139	1 005
25 - 29	2 268	1 191	1 077
30 - 34	1 956	986	970
35 - 39	1 684	907	777
40 - 44	1 631	828	803
45 - 49	1 897	920	977
50 - 54	1 855	950	905
55 - 59	1 450	719	731
60 - 64	920	450	470
65 - 69	705	351	354
70 - 74	575	281	294
75 - 79	488	248	240
80 - 84	266	120	146
85 и повеќе	114	48	66
Непозната возраст	11	0	11

**T-15: Население во Република Македонија на 31.12.2014 година,  
по пол и по петгодишни групи на возраст, по општини**

**Тетово**

Возраст	Сè	Мажи	Жени
<b>Вкупно</b>	<b>91 291</b>	<b>45 838</b>	<b>45 453</b>
0	1 190	601	589
1 - 4	4 614	2 461	2 153
5 - 9	5 525	2 886	2 639
10 - 14	5 749	2 971	2 778
15 - 19	6 685	3 500	3 185
20 - 24	8 168	4 203	3 965
25 - 29	7 997	4 076	3 921
30 - 34	7 310	3 823	3 487
35 - 39	6 959	3 532	3 427
40 - 44	6 451	3 165	3 286
45 - 49	6 580	3 214	3 366
50 - 54	6 224	3 148	3 076
55 - 59	5 120	2 470	2 650
60 - 64	4 268	2 043	2 225
65 - 69	3 140	1 427	1 713
70 - 74	2 257	1 046	1 211
75 - 79	1 744	751	993
80 - 84	904	378	526
85 и повеќе	371	143	228
Непозната возраст	35	0	35

**Центар-Жупа**

Возраст	Сè	Мажи	Жени
<b>Вкупно</b>	<b>7 054</b>	<b>3 596</b>	<b>3 458</b>
0	73	43	30
1 - 4	267	134	133
5 - 9	343	173	170
10 - 14	563	301	262
15 - 19	660	342	318
20 - 24	702	346	356
25 - 29	732	367	365
30 - 34	635	326	309
35 - 39	641	327	314
40 - 44	558	292	266
45 - 49	482	252	230
50 - 54	415	212	203
55 - 59	295	161	134
60 - 64	251	119	132
65 - 69	145	65	80
70 - 74	138	67	71
75 - 79	72	29	43
80 - 84	46	25	21
85 и повеќе	34	13	21
Непозната возраст	2	2	0

**Чашка**

Возраст	Сè	Мажи	Жени
<b>Вкупно</b>	<b>7 969</b>	<b>4 206</b>	<b>3 763</b>
0	152	76	76
1 - 4	648	334	314
5 - 9	630	322	308
10 - 14	606	326	280
15 - 19	631	348	283
20 - 24	654	335	319
25 - 29	599	340	259
30 - 34	600	321	279
35 - 39	507	281	226
40 - 44	494	298	196
45 - 49	466	261	205
50 - 54	369	198	171
55 - 59	402	216	186
60 - 64	321	155	166
65 - 69	257	120	137
70 - 74	228	106	122
75 - 79	207	86	121
80 - 84	131	53	78
85 и повеќе	67	30	37
Непозната возраст	0	0	0

**Чешиново-Облешево**

Возраст	Сè	Мажи	Жени
<b>Вкупно</b>	<b>7 033</b>	<b>3 641</b>	<b>3 392</b>
0	54	32	22
1 - 4	213	114	99
5 - 9	280	151	129
10 - 14	340	181	159
15 - 19	392	190	202
20 - 24	462	238	224
25 - 29	501	266	235
30 - 34	507	265	242
35 - 39	483	274	209
40 - 44	493	274	219
45 - 49	471	242	229
50 - 54	537	285	252
55 - 59	546	296	250
60 - 64	516	288	228
65 - 69	397	198	199
70 - 74	331	142	189
75 - 79	258	103	155
80 - 84	176	73	103
85 и повеќе	75	28	47
Непозната возраст	1	1	0

**T-15: Население во Република Македонија на 31.12.2014 година,  
по пол и по петгодишни групи на возраст, по општини**

**Чучер-Сандево**

Возраст	Сè	Мажи	Жени
<b>Вкупно</b>	<b>9 864</b>	<b>5 198</b>	<b>4 666</b>
0	154	92	62
1 - 4	645	316	329
5 - 9	732	379	353
10 - 14	605	316	289
15 - 19	684	359	325
20 - 24	743	380	363
25 - 29	726	392	334
30 - 34	762	423	339
35 - 39	745	396	349
40 - 44	691	356	335
45 - 49	680	379	301
50 - 54	555	309	246
55 - 59	522	289	233
60 - 64	490	265	225
65 - 69	408	202	206
70 - 74	339	166	173
75 - 79	210	104	106
80 - 84	100	45	55
85 и повеќе	71	30	41
Непозната возраст	2	0	2

**Штип**

Возраст	Сè	Мажи	Жени
<b>Вкупно</b>	<b>48 658</b>	<b>24 268</b>	<b>24 390</b>
0	534	259	275
1 - 4	2 012	1 017	995
5 - 9	2 503	1 322	1 181
10 - 14	2 543	1 297	1 246
15 - 19	2 498	1 297	1 201
20 - 24	3 096	1 559	1 537
25 - 29	3 868	1 976	1 892
30 - 34	3 919	2 002	1 917
35 - 39	3 720	1 936	1 784
40 - 44	3 200	1 565	1 635
45 - 49	3 341	1 652	1 689
50 - 54	3 837	1 915	1 922
55 - 59	3 739	1 850	1 889
60 - 64	3 360	1 707	1 653
65 - 69	2 394	1 125	1 269
70 - 74	1 806	788	1 018
75 - 79	1 366	593	773
80 - 84	736	314	422
85 и повеќе	186	94	92
Непозната возраст	0	0	0

**Т-16: Население во Република Македонија на 31.12.2014 година,  
по пол и по петгодишни групи на возраст, според статистички региони (НТЕС 3 - 2007 година)**

**Вардарски**

Возраст	Сé	Мажи	Жени
<b>Вкупно</b>	<b>153 272</b>	<b>77 883</b>	<b>75 389</b>
0	1 592	811	781
1 - 4	6 541	3 429	3 112
5 - 9	7 979	4 087	3 892
10 - 14	8 143	4 154	3 989
15 - 19	8 748	4 568	4 180
20 - 24	10 331	5 348	4 983
25 - 29	11 644	6 125	5 519
30 - 34	11 838	6 180	5 658
35 - 39	10 914	5 821	5 093
40 - 44	10 608	5 521	5 087
45 - 49	11 070	5 789	5 281
50 - 54	11 320	5 786	5 534
55 - 59	11 206	5 716	5 490
60 - 64	9 970	5 041	4 929
65 - 69	7 480	3 548	3 932
70 - 74	5 938	2 677	3 261
75 - 79	4 387	1 847	2 540
80 - 84	2 576	1 054	1 522
85 и повеќе	983	381	602
Непозната возраст	4	0	4

**Источен**

Возраст	Сé	Мажи	Жени
<b>Вкупно</b>	<b>177 411</b>	<b>89 683</b>	<b>87 728</b>
0	1 597	801	796
1 - 4	6 492	3 321	3 171
5 - 9	8 259	4 291	3 968
10 - 14	9 214	4 680	4 534
15 - 19	10 044	5 158	4 886
20 - 24	12 031	6 060	5 971
25 - 29	13 548	7 032	6 516
30 - 34	13 614	7 155	6 459
35 - 39	13 038	6 878	6 160
40 - 44	12 215	6 380	5 835
45 - 49	12 810	6 661	6 149
50 - 54	13 513	6 916	6 597
55 - 59	13 526	6 955	6 571
60 - 64	12 303	6 219	6 084
65 - 69	9 184	4 301	4 883
70 - 74	6 822	3 050	3 772
75 - 79	5 043	2 138	2 905
80 - 84	3 098	1 272	1 826
85 и повеќе	1 057	414	643
Непозната возраст	3	1	2

**Југозападен**

Возраст	Сé	Мажи	Жени
<b>Вкупно</b>	<b>220 065</b>	<b>110 418</b>	<b>109 647</b>
0	2 228	1 149	1 079
1 - 4	8 621	4 534	4 087
5 - 9	10 765	5 523	5 242
10 - 14	12 597	6 613	5 984
15 - 19	15 706	8 089	7 617
20 - 24	19 082	9 763	9 319
25 - 29	19 515	10 030	9 485
30 - 34	18 549	9 570	8 979
35 - 39	16 455	8 402	8 053
40 - 44	15 602	7 736	7 866
45 - 49	15 380	7 753	7 627
50 - 54	15 457	7 717	7 740
55 - 59	14 029	7 223	6 806
60 - 64	11 550	5 569	5 981
65 - 69	8 362	3 807	4 555
70 - 74	6 492	2 889	3 603
75 - 79	5 089	2 165	2 924
80 - 84	3 145	1 338	1 807
85 и повеќе	1 425	546	879
Непозната возраст	16	2	14

**Југоисточен**

Возраст	Сé	Мажи	Жени
<b>Вкупно</b>	<b>173 572</b>	<b>87 768</b>	<b>85 804</b>
0	1 866	962	904
1 - 4	7 718	3 978	3 740
5 - 9	9 323	4 679	4 644
10 - 14	9 670	4 924	4 746
15 - 19	10 324	5 191	5 133
20 - 24	12 108	6 157	5 951
25 - 29	13 365	6 929	6 436
30 - 34	13 587	7 206	6 381
35 - 39	12 692	6 702	5 990
40 - 44	12 112	6 393	5 719
45 - 49	12 417	6 538	5 879
50 - 54	12 695	6 584	6 111
55 - 59	12 392	6 369	6 023
60 - 64	10 595	5 229	5 366
65 - 69	7 910	3 696	4 214
70 - 74	6 290	2 827	3 463
75 - 79	4 482	1 909	2 573
80 - 84	2 731	1 040	1 691
85 и повеќе	1 260	447	813
Непозната возраст	35	8	27



**T-16: Население во Република Македонија на 31.12.2014 година,  
по пол и по петгодишни групи на возраст, според статистички региони (НТЕС 3 - 2007 година)**

**Пелагониски**

Возраст	Сé	Мажи	Жени
<b>Вкупно</b>	<b>231 500</b>	<b>116 043</b>	<b>115 457</b>
0	2 381	1 239	1 142
1 - 4	9 352	4 844	4 508
5 - 9	12 113	6 230	5 883
10 - 14	11 882	6 160	5 722
15 - 19	12 807	6 546	6 261
20 - 24	15 390	7 903	7 487
25 - 29	17 323	8 999	8 324
30 - 34	17 604	9 036	8 568
35 - 39	16 086	8 281	7 805
40 - 44	15 011	7 620	7 391
45 - 49	15 955	8 173	7 782
50 - 54	16 563	8 400	8 163
55 - 59	17 604	9 135	8 469
60 - 64	15 437	7 731	7 706
65 - 69	11 474	5 360	6 114
70 - 74	9 366	4 249	5 117
75 - 79	7 708	3 214	4 494
80 - 84	5 162	2 091	3 071
85 и повеќе	2 265	830	1 435
Непозната возраст	17	2	15

**Полошки**

Возраст	Сé	Мажи	Жени
<b>Вкупно</b>	<b>319 532</b>	<b>160 808</b>	<b>158 724</b>
0	3 594	1 852	1 742
1 - 4	14 309	7 460	6 849
5 - 9	17 323	9 081	8 242
10 - 14	19 809	10 435	9 374
15 - 19	24 549	12 861	11 688
20 - 24	29 943	15 517	14 426
25 - 29	29 178	14 736	14 442
30 - 34	26 750	13 841	12 909
35 - 39	24 453	12 544	11 909
40 - 44	23 649	11 647	12 002
45 - 49	23 899	11 729	12 170
50 - 54	21 970	10 928	11 042
55 - 59	17 720	8 685	9 035
60 - 64	13 851	6 641	7 210
65 - 69	10 407	4 718	5 689
70 - 74	7 790	3 531	4 259
75 - 79	5 855	2 692	3 163
80 - 84	3 159	1 391	1 768
85 и повеќе	1 228	513	715
Непозната возраст	96	6	90

**Североисточен**

Возраст	Сé	Мажи	Жени
<b>Вкупно</b>	<b>176 174</b>	<b>89 723</b>	<b>86 451</b>
0	1 989	1 008	981
1 - 4	8 100	4 204	3 896
5 - 9	9 886	5 173	4 713
10 - 14	11 154	5 785	5 369
15 - 19	12 336	6 528	5 808
20 - 24	13 859	7 122	6 737
25 - 29	13 828	7 210	6 618
30 - 34	13 512	7 051	6 461
35 - 39	13 209	6 879	6 330
40 - 44	12 086	6 244	5 842
45 - 49	12 401	6 271	6 130
50 - 54	12 040	6 210	5 830
55 - 59	11 265	5 803	5 462
60 - 64	9 800	4 836	4 964
65 - 69	7 319	3 524	3 795
70 - 74	5 641	2 609	3 032
75 - 79	4 137	1 818	2 319
80 - 84	2 595	1 057	1 538
85 и повеќе	958	375	583
Непозната возраст	59	16	43

**Скопски**

Возраст	Сé	Мажи	Жени
<b>Вкупно</b>	<b>617 646</b>	<b>304 192</b>	<b>313 454</b>
0	8 126	4 229	3 897
1 - 4	31 686	16 428	15 258
5 - 9	37 045	19 003	18 042
10 - 14	36 290	18 587	17 703
15 - 19	36 941	19 019	17 922
20 - 24	41 199	21 097	20 102
25 - 29	44 473	22 398	22 075
30 - 34	47 990	23 769	24 221
35 - 39	48 277	24 027	24 250
40 - 44	45 322	22 517	22 805
45 - 49	42 808	21 242	21 566
50 - 54	38 774	19 169	19 605
55 - 59	37 980	18 270	19 710
60 - 64	37 341	17 373	19 968
65 - 69	30 425	13 977	16 448
70 - 74	21 963	9 963	12 000
75 - 79	16 445	7 324	9 121
80 - 84	9 453	3 873	5 580
85 и повеќе	5 030	1 910	3 120
Непозната возраст	78	17	61

**Лектор:** Јасмина Ѓорѓиева

**Статистички преглед:** Население и социјални статистики - ISSN 1409-8997

ПРОЦЕНИ на населението на 30.06.2014 и 31.12.2014 според полот и возраста,  
по општини и по статистички региони (НТЕС 3 - 2007 година). - ISBN 978-608-227-188-0

**Излегува еднаш годишно**

**Страници:** 65