



ПРОЦЕНИ НА НАСЕЛЕНИЕТО НА 30.06.2010 И 31.12.2010 СПОРЕД ПОЛОТ И ВОЗРАСТА, ПО ОПШТИНИ И ПО СТАТИСТИЧКИ РЕГИОНИ





РЕПУБЛИКА МАКЕДОНИЈА
ДРЖАВЕН ЗАВОД ЗА СТАТИСТИКА

**ПРОЦЕНИ НА НАСЕЛЕНИЕТО НА 30.06.2010 И 31.12.2010 СПОРЕД ПОЛОТ И
ВОЗРАСТА, ПО ОПШТИНИ И ПО СТАТИСТИЧКИ РЕГИОНИ (НТЕС 3 - 2007 година)**

СТАТИСТИЧКИ ПРЕГЛЕД: *Население и социјални статистики*

**2.4.11.14
697**

Скопје, август 2011

Издавач:
ДРЖАВЕН ЗАВОД ЗА СТАТИСТИКА НА РЕПУБЛИКА МАКЕДОНИЈА,
ул. "Даме Груев" бр.4, Скопје

Телефон +389/02/3295-600
Факс +389/02/3111-336

WEB-страница: <http://www.stat.gov.mk>

Одговара:
м-р Благица Новковска, директор

ВЕ МОЛИМЕ ПРИ КОРИСТЕЊЕТО НА ОВАА ПУБЛИКАЦИЈА, НАВЕДЕТЕ ГО ИЗВОРОТ

CIP - Каталогизација во публикација
Национална и универзитетска библиотека "Св. Климент Охридски", Скопје

314.117-055 (497.7) "2010" (083.41)

314.117-053 (497.7) "2010" (083.41)

ПРОЦЕНИ на населението на 30.06.2010 и 31.12.2010 според полот и
возраста, по општини и по статистички региони: (НТЕС 3 - 2007 година).
- Скопје: Државен завод за статистика на Република Македонија, 2011.
- 68 стр.: табели, граф. прикази; 29 см. - (Статистички преглед / Државен
завод за статистика на Република Македонија. Население и социјални
статистики ISSN 1409-8997; 2.4.11.14 (697))

ISBN 978-608-227-038-8

- а) Население - Полова структура - Македонија - 2010 - Статистика
- б) Население - Старосна структура - Македонија - 2010 - Статистика

COBISS.MK-ID 89166602

ПРЕДГОВОР

Во оваа публикација се презентирани процените на населението на 30.06. 2010 и на 31.12. 2010 година, по пол и по возраст, на национално и на општинско ниво и според статистички региони, на ниво НТЕС 3. Во согласност со Законот за територијалната организација на единиците на локалната самоуправа ("Службен весник на Република Македонија", бр. 55/2004), во Република Македонија има 84 општини (единици на локална самоуправа), а во согласност со важечката класификација НТЕС ("Службен весник на Република Македонија", бр. 158/2007), Република Македонија на третото НТЕС ниво е поделена на осум статистички региони: Вардарски, Источен, Југозападен, Југоисточен, Пелагониски, Полошки, Североисточен, Скопски.

Податоците на национално ниво се по поединечни години на возраст и по петгодишни возрастни групи, додека податоците на општинско ниво и според статистички региони се по петгодишни возрастни групи.

Обликот и содржината на табелите и графиконите содржани во публикацијата овозможуваат комплетен аналитички приод во користењето на податоците, а континуираното изработување и публикување на процените на населението и за следните години ќе овозможи и временско следење и анализирање на податоците за населението.

Се надеваме дека оваа публикација ќе биде прифатена од корисниците на демографски податоци и дека ќе биде масовно користена, како од научните работници, така и од преостанатите корисници. Секоја добронамерна сугестија што ќе овозможи подобрување на квалитетот на содржината и поцелосно задоволување на потребите на корисниците ќе биде добредојдена и прифатена со задоволство.

Скопје, август 2011

Раководител на сектор
Виолета Крстева

СОДРЖИНА

ВОВЕДНИ ЗАБЕЛЕШКИ И ТЕХНИКА НА ИЗРАБОТКА НА ПРОЦЕНИТЕ НА НАСЕЛЕНИЕТО, ПО ПОЛ И ПО ВОЗРАСТ	6
I. НАСЕЛЕНИЕ ВО РЕПУБЛИКА МАКЕДОНИЈА НА 30.06.2010ГОДИНА, ПО ПОЛ И ПО ВОЗРАСТ - ПРЕГЛЕД ПО ОПШТИНИ И ПО СТАТИСТИЧКИ РЕГИОНИ (НТЕС 3 - 2007 ГОДИНА)	9
II. НАСЕЛЕНИЕ ВО РЕПУБЛИКА МАКЕДОНИЈА НА 31.12.2010 ГОДИНА, ПО ПОЛ И ПО ВОЗРАСТ - ПРЕГЛЕД ПО ОПШТИНИ И ПО СТАТИСТИЧКИ РЕГИОНИ (НТЕС 3 - 2007 ГОДИНА)	39

ВОВЕДНИ ЗАБЕЛЕШКИ И ТЕХНИКА НА ИЗРАБОТКА НА ПРОЦЕНИТЕ НА НАСЕЛЕНИЕТО, ПО ПОЛ И ПО ВОЗРАСТ

Бројот и старосно-половата структура на населението се утврдува со пописите на населението. Меѓутоа, десетгодишната периодика на пописите претставува многу долг период во кој, како резултат на природното и механичкото движење на населението, се случуваат значајни промени, како во вкупниот број на населението, така и во неговата старосно-полова структура. Поради тоа, врз основа на податоците од пописите и податоците за природното и механичкото движење на населението, за меѓупописните години се изработуваат процени на населението.

Многу често, поимот процени на населението се меша со поимите проекции и прогнози на населението. Меѓутоа, меѓу нив постојат суштествени разлики. Имено, додека проекциите и прогнозите претпоставуваат антиципирање на идното движење на населението (значи се однесуваат на иднината), процените на населението се изработуваат за период што е веќе поминат (значи се однесуваат на минатото). Понатаму, проекциите и прогнозите се базираат врз претпоставки (хипотези) за идното движење на компонентите на демографскиот развој, додека процените на населението се базираат врз реални показатели за движењето на населението.

Вообичаена практика е бројот и структурите на населението да се изготвуваат за средината и за крајот на годината. Заклучно со 1990 година (до пред распаѓањето на поранешна СФР Југославија), процените на населението се изготвуваа во тогашниот Сојузен завод за статистика во Белград. Со осамостојувањето на Република Македонија, а врз основа на податоците од Пописот на населението, домаќинствата, становите и земјоделските стопанства во 1991 година и податоците од виталната статистика и статистиката на миграциите, направен е обид за изработка на процени на населението во Република Македонија по пол и по возраст за крајот на 1990 година, средината и крајот на 1991 година и средината на 1992 година. Меѓутоа, имајќи го предвид фактот дека Пописот во 1991 година не беше целосен, односно дел од податоците за населението беа проценети, направените процени на крајот и на средината на годината не беа објавени, туку служеа само за интерни аналитички активности во Заводот за статистика на Република Македонија.

Со спроведувањето на Пописот на населението, домаќинствата, становите и земјоделските стопанства во 1994 година се создадоа реални претпоставки за изработка на процени на населението на крајот и на средината на годината. Со оглед на тоа што критичниот момент на овој Попис беше 20 јуни 1994 година, не е направена процена на населението на средината од 1994 година, а како податоци за населението на средината на 1994 година се третирали пописните податоци.

Пред 1994 година, процените на населението во Република Македонија беа изготвувани само на национално ниво што ја оневозможуваше анализата на демографските појави во меѓупописниот период на пониски територијални нивоа. Почнувајќи од 1994 година, а заклучно со 2004 година, процените се изготвуваа на ниво на општини, според територијалната организација од 1996 година, со што се создадоа предуслови за вршење детални демографски анализи на ниво на овие територијални единици. Поради неможноста да се одделат податоците од виталната статистика и статистиката на миграции за периодот до 31.12. 1996 година, за деловите од град Скопје, кои според оваа територијална организација влегуваа во состав на општините Сарај, Ѓорче Петров и Шуто Оризари, за наведените општини не е вршено проценување на населението, туку тоа е проценето во состав на општините Карпош, односно Чаир. Од оваа причина, прегледите по општини содржеа податоци за 120 општини место за официјалните 123 општини.

Со спроведувањето на Пописот на населението, домаќинствата и становите во 2002 година, како основа за изготвување на процените на населението на 30.06. 2002, 2003, 2004, 2005, 2006, 2007, 2008, 2009 и 2010 година и 31.12. 2002, 2003, 2004, 2005, 2006, 2007, 2008, 2009 и 2010 година се користени податоците од овој Попис. При користењето на податоците од оваа публикација, ќе мора да се има предвид дека поради разликите во дефинирањето на вкупното население во Пописот од 2002 и поради користењето на административните извори на податоци за природниот и за механичкиот прираст на населението, постојат евидентни разлики во податоците што се однесуваат на овие два временски пресека со податоците што се однесуваа на претходните години. Исто така, поради користењето на податоците од Пописот во 2002 година како основа за изготвување на процените на населението, се создадоа услови тие да бидат изготвени за сите 123 општини (според територијалната организација од 1996 година), што не беше случај со процените за претходните години.

¹⁾ Корисниците се упатуваат на публикацијата "Проекции на населението во Република Македонија до 2020, по возраст и по пол" издадена од Заводот за статистика на Република Македонија во 1998 година

Во 2004 година, со Законот за територијална организација на локалната самоуправа во Република Македонија (вСлужбен весник на Република Македонија, број 55/04 и 12/05) и град Скопје (Закон за градот Скопје, "Службен весник на Република Македонија", број 55/04) бројот на општините се сведе на 84.

Бидејќи како основа за изготвување на процените за 2010 година, според територијалната организација од 2004 година, се користени податоците од Пописот во 2002 година и од статистичките истражувања за виталните настани и миграциите, во 2002 и 2003 година, за одделни општини што го формираат градот Скопје (Аеродром, Бутел, Кисела Вода, Центар, Чаир и Шуто Оризари), но и за општината Сопиште, не постоеше техничка можност да се направи агрегирање на податоците. Поради тоа, податоците што се однесуваат на наведените општини се прикажани групно како Скопје - останат дел и Сопиште.

Во оваа публикација се презентирани процените на населението на 30.06. 2010 и на 31.12. 2010 година, по пол и по возраст, на национално и на општинско ниво и според статистички региони.

Процените на населението по пол и по возраст се изработени во согласност со препораките на Организацијата на обединетите нации и се објавуваат во оваа публикација за широка употреба.

Техниката на изработка на процените на населението е различна за пописната година од онаа за годините во меѓупописниот период.

За изработка на процените на населението, по пол и по навршени години на возраст, во пописна година, се користени следните податоци:

- податоци за населението според полот и календарската година на раѓање, добиени врз основа на Пописот на населението;
- податоци за бројот на умрените лица во земјата според полот и календарската година на раѓање, од почетокот на годината до критичниот момент на Пописот (од витална статистика);
- податоци за бројот на умрените лица во земјата во текот на целата година, според полот и календарската година на раѓање (од витална статистика);
- податоци за бројот на живородените деца во земјата според полот, од почетокот на годината до критичниот момент на Пописот (од витална статистика);
- податоци за бројот на живородените деца во земјата во текот на целата година, според полот (од витална статистика);
- миграциското салдо од почетокот на годината до критичниот момент на Пописот, според полот и календарската година на раѓање (од статистиката на миграции);
- миграциско салдо за целата година според полот и календарската година на раѓање (од статистиката на миграциите).

Постапката за изработка на процени на населението во пописната година е следна:

1. На податоците за бројот на населението по пол и според календарската година на раѓање од Пописот се додаваат податоците за бројот на умрените лица од почетокот на годината до критичниот момент на Пописот, според полот и календарската година на раѓање;
2. Од добиените податоци со претходната операција се одземаат податоците за бројот на живородените деца во земјата според полот, од почетокот на годината до критичниот момент на Пописот;
3. Од добиените податоци со претходната операција се одзема салдото на миграции од почетокот на годината до критичниот момент на Пописот, според полот и календарската година на раѓање.

На овој начин се добива состојба на населението според полот и календарската година на раѓање на почетокот на пописната година, односно крајот на претходната година. Со оглед на тоа што се работи за почеток, односно крај на годината, мошне едноставно се врши трансформација на податокот од календарската година на раѓање во навршени години на возраст.

Откако, на опишаниот начин, се завршува постапката за изработка на процените на населението на почетокот на пописната година, се пристапува кон изработка на процените на населението на крајот на пописната година.

Постапката е следна:

1. На податоците за бројот на населението на почетокот на пописната година, според полот и календарската година на раѓање, се додаваат податоците за бројот на живородените деца во земјата, според полот, во текот на пописната година;
2. На добиените податоци се додава миграциското салдо за пописната година, според полот и календарската година на раѓање;
3. На добиените податоци се додава миграциското салдо за пописната година, според полот и календарската година на раѓање.

На овој начин се добиваат податоци за бројот на населението според полот и календарската година на раѓање на крајот од пописната година (овие податоци ќе ни послужат како основа за изготвување на процените на населението на крајот на следната година), а со истата постапка за трансформација на календарската година на раѓање во навршени години на возраст, се завршува постапката за изработка на процените на населението на крајот од пописната година.

Изработката на процените на населението на крајот од годината во меѓупописниот период се врши на таков начин што на податоците за населението, според полот и календарската година на раѓање на почетокот од годината (крајот од претходната година) се додаваат податоците за живородените деца според полот во текот на годината, се одземаат податоците за умрените лица во текот на годината, според полот и календарската година на раѓање и се додава миграциското салдо за таа година, според полот и календарската година на раѓање. По ова се врши трансформација на календарската година на раѓање во навршени години на возраст, со што постапката за изготвување на процените на крајот од годината завршува.

Процените на населението на средината на годината, всушност, претставуваат аритметичка средина од податоците за населението според полот и возраста на почетокот и на крајот на годината.

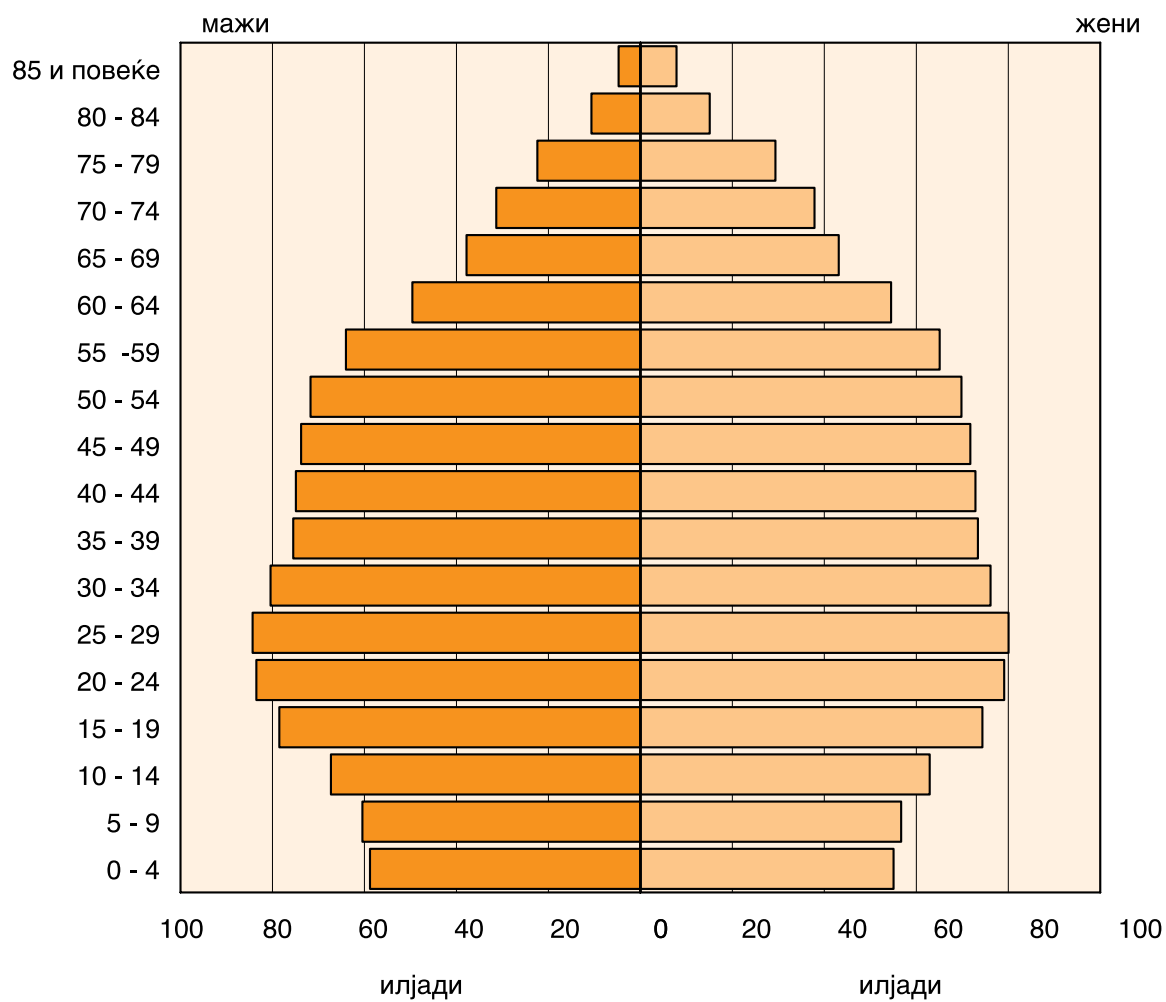
**I. НАСЕЛЕНИЕ ВО РЕПУБЛИКА МАКЕДОНИЈА НА 30.06. 2010 ГОДИНА,
ПО ПОЛ И ПО ВОЗРАСТ**

ПРЕГЛЕД ПО ОПШТИНИ И СПОРЕД СТАТИСТИЧКИ РЕГИОНИ (НТЕС 3 - 2007 ГОДИНА)

**НАСЕЛЕНИЕ ВО РЕПУБЛИКА МАКЕДОНИЈА НА 30.06. 2010 ГОДИНА,
СПОРЕД ПОЕДИНЕЧНИ ГОДИНИ НА ВОЗРАСТ, ПО ПОЛ**

Возраст	Сé	Мажи	Жени	Возраст	Сé	Мажи	Жени
Вкупно	2 055 004	1 029 848	1 025 156	50	29 311	14 759	14 552
0	23 778	12 369	11 409	51	28 654	14 499	14 155
1	23 045	11 922	11 123	52	28 052	14 266	13 786
2	22 538	11 651	10 887	53	27 901	14 159	13 742
3	22 346	11 530	10 816	54	27 636	14 052	13 584
4	22 159	11 334	10 825	55	27 487	13 887	13 600
5	22 563	11 618	10 945	56	26 872	13 436	13 436
6	23 096	11 948	11 148	57	26 304	13 066	13 238
7	23 040	11 883	11 157	58	24 750	12 133	12 617
8	23 580	12 167	11 413	59	23 705	11 515	12 190
9	24 877	12 829	12 048	60	23 574	11 326	12 248
10	24 799	12 820	11 979	61	23 146	11 030	12 116
11	24 826	12 814	12 012	62	21 923	10 422	11 501
12	25 708	13 270	12 438	63	18 688	8 856	9 832
13	26 785	13 834	12 951	64	16 775	7 956	8 819
14	28 096	14 558	13 538	65	16 630	7 862	8 768
15	29 222	15 038	14 184	66	16 453	7 736	8 717
16	29 894	15 309	14 585	67	16 768	7 767	9 001
17	30 443	15 606	14 837	68	15 855	7 362	8 493
18	31 584	16 226	15 358	69	15 231	7 076	8 155
19	31 736	16 332	15 404	70	15 184	7 046	8 138
20	31 551	16 267	15 284	71	13 904	6 299	7 605
21	32 337	16 620	15 717	72	13 339	5 969	7 370
22	33 123	17 076	16 047	73	13 526	6 078	7 448
23	32 873	16 852	16 021	74	13 251	5 953	7 298
24	32 739	16 691	16 048	75	12 457	5 531	6 926
25	33 042	16 867	16 175	76	11 701	5 172	6 529
26	33 014	16 925	16 089	77	10 460	4 548	5 912
27	32 992	16 966	16 026	78	8 986	3 759	5 227
28	32 918	16 910	16 008	79	8 170	3 404	4 766
29	32 457	16 673	15 784	80	7 027	2 921	4 106
30	32 097	16 548	15 549	81	5 793	2 423	3 370
31	31 534	16 304	15 230	82	5 029	2 083	2 946
32	30 906	15 882	15 024	83	4 359	1 798	2 561
33	30 993	15 838	15 155	84	3 538	1 432	2 106
34	31 062	15 868	15 194	85	2 816	1 129	1 687
35	30 582	15 536	15 046	86	2 368	926	1 442
36	29 966	15 201	14 765	87	1 861	707	1 154
37	29 885	15 142	14 743	88	1 355	518	837
38	29 555	14 958	14 597	89	1 067	403	664
39	28 903	14 648	14 255	90	793	297	496
40	29 215	14 772	14 443	91	435	156	279
41	29 657	14 999	14 658	92	275	106	169
42	29 496	14 886	14 610	93	204	73	131
43	29 543	15 065	14 478	94	170	52	118
44	29 871	15 196	14 675	95	165	57	108
45	30 164	15 236	14 928	96	153	51	102
46	29 692	14 996	14 696	97	108	40	68
47	28 477	14 507	13 970	98	80	31	49
48	28 126	14 327	13 799	99 и повеќе	245	72	173
49	29 072	14 711	14 361	Непозната возраст	513	124	389

НАСЕЛЕНИЕ ВО РЕПУБЛИКА МАКЕДОНИЈА НА 30.06.2010 ГОДИНА,
СПОРЕД ПЕТГОДИШНИ ГРУПИ НА ВОЗРАСТ И ПОЛ
(СТАРОСНО - ПОЛОВА ПИРАМИДА)



НАСЕЛЕНИЕ ВО РЕПУБЛИКА МАКЕДОНИЈА
НА 30.06.2010 ГОДИНА, ПО
ПОЛ И ПО ПЕТГОДИШНИ ГРУПИ НА ВОЗРАСТ

Возраст	Сé	Мажи	Жени
Вкупно	2 055 004	1 029 848	1 025 156
0	23 778	12 369	11 409
1 - 4	90 088	46 437	43 651
5 - 9	117 156	60 445	56 711
10 - 14	130 214	67 296	62 918
15 - 19	152 879	78 511	74 368
20 - 24	162 623	83 506	79 117
25 - 29	164 423	84 341	80 082
30 - 34	156 592	80 440	76 152
35 - 39	148 891	75 485	73 406
40 - 44	147 782	74 918	72 864
45 - 49	145 531	73 777	71 754
50 - 54	141 554	71 735	69 819
55 - 59	129 118	64 037	65 081
60 - 64	104 106	49 590	54 516
65 - 69	80 937	37 803	43 134
70 - 74	69 204	31 345	37 859
75 - 79	51 774	22 414	29 360
80 - 84	25 746	10 657	15 089
85 и повеќе	12 095	4 618	7 477
Непозната возраст	513	124	389

НАСЕЛЕНИЕ ВО РЕПУБЛИКА МАКЕДОНИЈА
НА 30.06.2010 ГОДИНА, ПО
ПОЛ И ПО ПЕТГОДИШНИ ГРУПИ НА ВОЗРАСТ

СТРУКТУРА

Возраст	Сé	Мажи	Жени
Вкупно	100.0	50.1	49.9
0	100.0	52.0	48.0
1 - 4	100.0	51.5	48.5
5 - 9	100.0	51.6	48.4
10 - 14	100.0	51.7	48.3
15 - 19	100.0	51.4	48.6
20 - 24	100.0	51.3	48.7
25 - 29	100.0	51.3	48.7
30 - 34	100.0	51.4	48.6
35 - 39	100.0	50.7	49.3
40 - 44	100.0	50.7	49.3
45 - 49	100.0	50.7	49.3
50 - 54	100.0	50.7	49.3
55 - 59	100.0	49.6	50.4
60 - 64	100.0	47.6	52.4
65 - 69	100.0	46.7	53.3
70 - 74	100.0	45.3	54.7
75 - 79	100.0	43.3	56.7
80 - 84	100.0	41.4	58.6
85 и повеќе	100.0	38.2	61.8
Непозната возраст	100.0	24.2	75.8

НАСЕЛЕНИЕ ВО РЕПУБЛИКА МАКЕДОНИЈА
НА 30.06.2010 ГОДИНА, ПО
ПОЛ И ПО ПЕТГОДИШНИ ГРУПИ НА ВОЗРАСТ

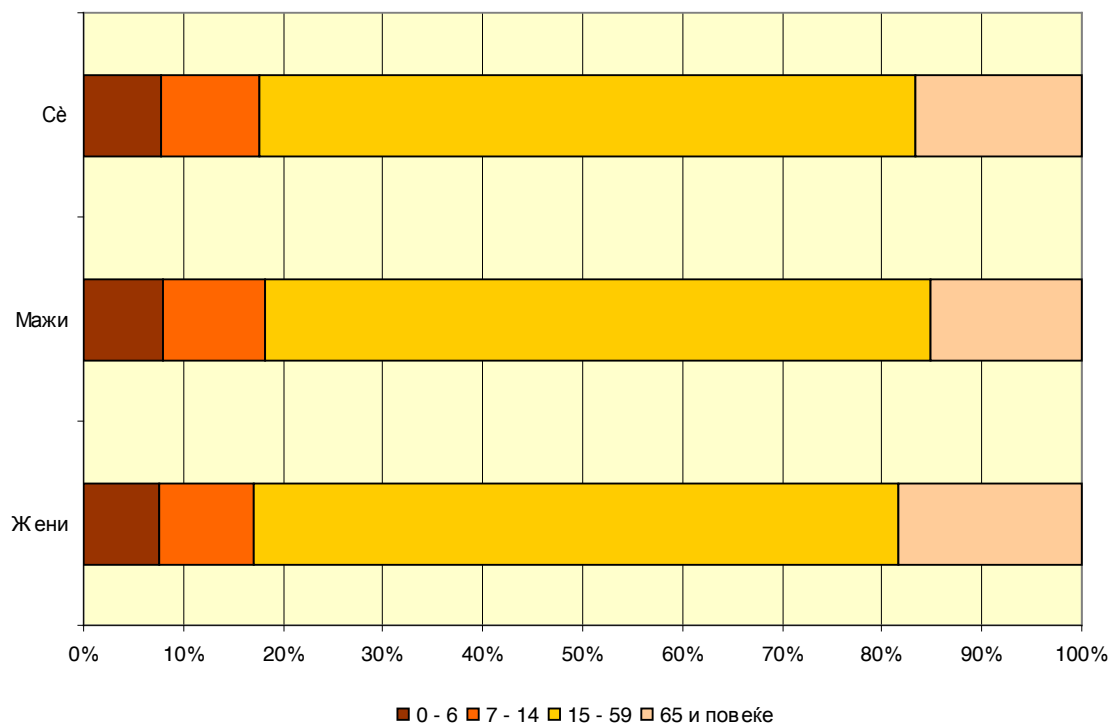
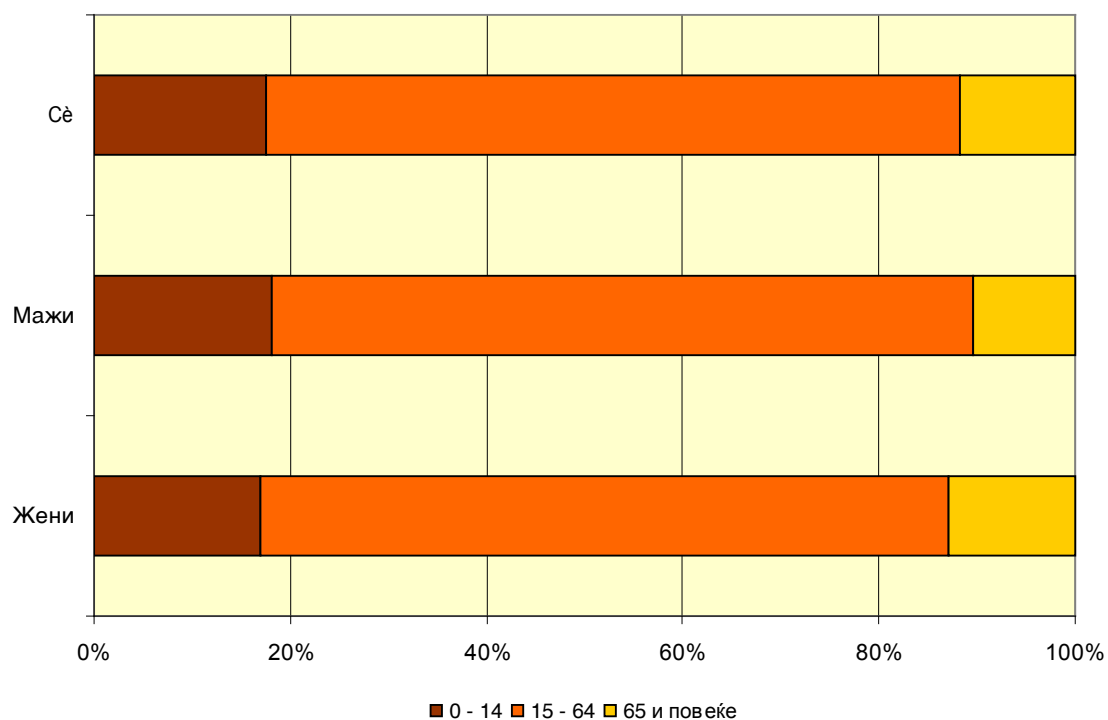
СТРУКТУРА

Возраст	Сé	Мажи	Жени
Вкупно	100.0	100.0	100.0
0	1.2	1.2	1.1
1 - 4	4.4	4.5	4.3
5 - 9	5.7	5.9	5.5
10 - 14	6.3	6.5	6.1
15 - 19	7.4	7.6	7.3
20 - 24	7.9	8.1	7.7
25 - 29	8.0	8.2	7.8
30 - 34	7.6	7.8	7.4
35 - 39	7.2	7.3	7.2
40 - 44	7.2	7.3	7.1
45 - 49	7.1	7.2	7.0
50 - 54	6.9	7.0	6.8
55 - 59	6.3	6.2	6.3
60 - 64	5.1	4.8	5.3
65 - 69	3.9	3.7	4.2
70 - 74	3.4	3.0	3.7
75 - 79	2.5	2.2	2.9
80 - 84	1.3	1.0	1.5
85 и повеќе	0.6	0.4	0.7
Непозната возраст	0.0	0.0	0.0

НАСЕЛЕНИЕ ВО РЕПУБЛИКА МАКЕДОНИЈА
НА 30.06.2010 ГОДИНА, ПО
ПОЛ И ПО СПЕЦИФИЧНИ ГРУПИ НА ВОЗРАСТ

Возраст	Сé	Мажи	Жени
0 - 6	159 525	82 372	77 153
0 - 14	361 236	186 547	174 689
0 - 17	450 795	232 500	218 295
7 - 14	201 711	104 175	97 536
15 - 49	1 078 721	550 978	527 743
15 - 59	1 349 393	686 750	662 643
15 - 64	1 453 499	736 340	717 159
18 и повеќе	1 603 696	797 224	806 472
60 и повеќе	343 862	156 427	187 435
65 и повеќе	239 756	106 837	132 919
Непозната возраст	513	124	389

**НАСЕЛЕНИЕ ВО РЕПУБЛИКА МАКЕДОНИЈА НА 30.06.2010 ГОДИНА,
ПО ПОЛ И ПО СПЕЦИФИЧНИ ГРУПИ НА ВОЗРАСТ**



**НАСЕЛЕНИЕ ВО РЕПУБЛИКА МАКЕДОНИЈА НА 30.06.2010 ГОДИНА,
ПО ПОЛ (ТЕРИТОРИЈАЛНА ОРГАНИЗАЦИЈА ОД 2004 ГОДИНА)**

Општина	Сé	Мажи	Жени
Република Македонија	2 055 004	1 029 848	1 025 156
Аеродром
Бутел
Гази Баба	75 701	37 666	38 035
Ѓорче Петров	41 786	20 521	21 265
Карпош	60 321	28 479	31 842
Кисела Вода
Сарај	38 448	19 661	18 787
Центар
Чаир
Шуто Оризари
Скопје - останат дел и Сопиште ¹⁾	315 188	154 135	161 053
Арачиново	12 661	6 549	6 112
Берово	13 404	6 752	6 652
Битола	93 585	46 002	47 583
Богданци	8 499	4 267	4 232
Боговиње	30 154	15 341	14 813
Босилово	14 129	7 265	6 864
Брвеница	16 432	8 201	8 231
Валандово	11 936	6 146	5 790
Василево	12 572	6 523	6 049
Вевчани	2 499	1 269	1 230
Велес	55 064	27 693	27 371
Виница	19 533	10 001	9 532
Вранештица	1 273	645	628
Врапчиште	26 798	13 324	13 474
Гевгелија	22 951	11 384	11 567
Гостивар	82 554	41 379	41 175
Градско	3 632	1 942	1 690
Дебар	20 217	10 412	9 805
Дебарца	4 730	2 416	2 314
Делчево	16 964	8 693	8 271
Демир Капија	4 152	2 140	2 012
Демир Хисар	8 826	4 499	4 327
Дојран	3 338	1 665	1 673
Долнени	13 743	7 191	6 552
Другово	2 998	1 568	1 430
Желино	26 697	13 418	13 279
Зајас	11 853	5 934	5 919
Зелениково	4 554	2 367	2 187
Зрновци	3 146	1 628	1 518
Илинден	16 534	8 444	8 090
Јегуновце	10 866	5 553	5 313
Кавадарци	39 011	19 668	19 343

**НАСЕЛЕНИЕ ВО РЕПУБЛИКА МАКЕДОНИЈА НА 30.06.2010 ГОДИНА,
ПО ПОЛ (ТЕРИТОРИЈАЛНА ОРГАНИЗАЦИЈА ОД 2004 ГОДИНА)**

Општина	Сé	Мажи	Жени
Карбинци	4 077	2 082	1 995
Кичево	30 226	15 153	15 073
Конче	3 565	1 901	1 664
Кочани	38 187	19 132	19 055
Кратово	9 848	5 070	4 778
Крива Паланка	20 431	10 513	9 918
Кривогаштани	5 862	3 087	2 775
Крушево	9 589	4 859	4 730
Куманово	107 365	54 198	53 167
Липково	29 156	14 890	14 266
Лозово	2 638	1 384	1 254
Маврово и Ростуша	8 843	4 424	4 419
Македонска Каменица	7 863	4 120	3 743
Македонски Брод	6 609	3 438	3 171
Могила	6 542	3 475	3 067
Неготино	19 417	9 815	9 602
Новаци	3 386	1 755	1 631
Ново Село	11 070	5 673	5 397
Осломеј	10 590	5 425	5 165
Охрид	54 759	26 962	27 797
Петровец	8 679	4 451	4 228
Пехчево	5 188	2 629	2 559
Пласница	4 762	2 429	2 333
Прилеп	76 389	38 246	38 143
Пробиштип	15 665	7 979	7 686
Радовиш	28 695	14 638	14 057
Ранковце	3 873	2 038	1 835
Ресен	16 215	8 136	8 079
Росоман	4 140	2 155	1 985
Свети Николе	18 114	9 347	8 767
Сопиште
Старо Нагоричане	4 372	2 339	2 033
Струга	64 453	32 076	32 377
Струмица	56 103	27 985	28 118
Студеничани	19 319	9 937	9 382
Теарце	22 730	11 663	11 067
Тетово	89 730	45 069	44 661
Центар Жупа	6 886	3 508	3 378
Чашка	7 690	4 070	3 620
Чешиново - Облешево	7 226	3 738	3 488
Чучер - Сандево	9 486	5 023	4 463
Штип	48 517	24 295	24 222

¹⁾ Во "Скопје - останат дел и Сопиште" се вклучени податоците за општините: Аеродром, Бутел, Кисела Вода, Центар, Чаир, Шуто Оризари и Сопиште

**НАСЕЛЕНИЕ ВО РЕПУБЛИКА МАКЕДОНИЈА НА 30.06.2010 ГОДИНА,
ПО ПОЛ И ПО ПЕТГОДИШНИ ГРУПИ НА ВОЗРАСТ, ПО ОПШТИНИ**

ГАЗИ БАБА

Возраст	Сé	Мажи	Жени
Вкупно	75 701	37 666	38 035
0	869	465	404
1 - 4	3 324	1 730	1 594
5 - 9	4 569	2 356	2 213
10 - 14	4 664	2 359	2 305
15 - 19	5 094	2 591	2 503
20 - 24	5 268	2 679	2 589
25 - 29	5 580	2 718	2 862
30 - 34	6 173	3 057	3 116
35 - 39	5 795	2 941	2 854
40 - 44	5 437	2 737	2 700
45 - 49	5 048	2 557	2 491
50 - 54	5 015	2 495	2 520
55 - 59	4 998	2 393	2 605
60 - 64	4 570	2 236	2 334
65 - 69	3 407	1 644	1 763
70 - 74	2 915	1 415	1 500
75 - 79	1 866	865	1 001
80 - 84	759	314	445
85 и повеќе	336	114	222
Непозната возраст	14	0	14

ЃОРЧЕ ПЕТРОВ

Возраст	Сé	Мажи	Жени
Вкупно	41 786	20 521	21 265
0	433	224	209
1 - 4	1 688	864	824
5 - 9	2 120	1 077	1 043
10 - 14	2 267	1 137	1 130
15 - 19	2 571	1 302	1 269
20 - 24	2 970	1 508	1 462
25 - 29	3 230	1 627	1 603
30 - 34	3 184	1 544	1 640
35 - 39	3 122	1 546	1 576
40 - 44	2 902	1 429	1 473
45 - 49	2 930	1 424	1 506
50 - 54	3 178	1 573	1 605
55 - 59	3 193	1 569	1 624
60 - 64	2 608	1 253	1 355
65 - 69	1 961	917	1 044
70 - 74	1 571	769	802
75 - 79	1 078	458	620
80 - 84	517	204	313
85 и повеќе	255	92	163
Непозната возраст	8	4	4

КАРПОШ

Возраст	Сé	Мажи	Жени
Вкупно	60 321	28 479	31 842
0	611	312	299
1 - 4	2 182	1 131	1 051
5 - 9	2 785	1 392	1 393
10 - 14	2 867	1 472	1 395
15 - 19	3 401	1 726	1 675
20 - 24	3 691	1 876	1 815
25 - 29	3 911	1 935	1 976
30 - 34	4 239	1 945	2 294
35 - 39	4 569	2 131	2 438
40 - 44	4 682	2 218	2 464
45 - 49	4 402	2 131	2 271
50 - 54	4 158	2 020	2 138
55 - 59	4 176	1 910	2 266
60 - 64	3 844	1 621	2 223
65 - 69	3 287	1 393	1 894
70 - 74	3 172	1 407	1 765
75 - 79	2 445	1 100	1 345
80 - 84	1 265	504	761
85 и повеќе	625	250	375
Непозната возраст	9	5	4

САРАЈ

Возраст	Сé	Мажи	Жени
Вкупно	38 448	19 661	18 787
0	655	343	312
1 - 4	2 383	1 238	1 145
5 - 9	3 248	1 635	1 613
10 - 14	3 358	1 766	1 592
15 - 19	3 641	1 879	1 762
20 - 24	3 507	1 812	1 695
25 - 29	3 102	1 651	1 451
30 - 34	3 229	1 737	1 492
35 - 39	3 000	1 567	1 433
40 - 44	2 861	1 443	1 418
45 - 49	2 461	1 234	1 227
50 - 54	1 972	971	1 001
55 - 59	1 453	706	747
60 - 64	1 126	565	561
65 - 69	878	401	477
70 - 74	718	336	382
75 - 79	500	226	274
80 - 84	228	109	119
85 и повеќе	115	37	78
Непозната возраст	13	5	8

**НАСЕЛЕНИЕ ВО РЕПУБЛИКА МАКЕДОНИЈА НА 30.06.2010 ГОДИНА,
ПО ПОЛ И ПО ПЕТГОДИШНИ ГРУПИ НА ВОЗРАСТ, ПО ОПШТИНИ**

СКОПЈЕ ОСТАНАТ ДЕЛ И СОПИШТЕ¹⁾

Возраст	Сé	Мажи	Жени
Вкупно	315 188	154 135	161 053
0	4 079	2 105	1 974
1 - 4	15 289	7 796	7 493
5 - 9	17 880	9 167	8 713
10 - 14	17 837	9 200	8 637
15 - 19	20 156	10 432	9 724
20 - 24	22 265	11 324	10 941
25 - 29	24 834	12 288	12 546
30 - 34	25 314	12 526	12 788
35 - 39	23 724	11 637	12 087
40 - 44	22 252	11 028	11 224
45 - 49	20 966	10 323	10 643
50 - 54	21 284	10 141	11 143
55 - 59	22 130	10 441	11 689
60 - 64	18 922	8 847	10 075
65 - 69	13 350	6 202	7 148
70 - 74	10 786	4 992	5 794
75 - 79	7 782	3 210	4 572
80 - 84	4 194	1 665	2 529
85 и повеќе	2 108	802	1 306
Непозната возраст	36	9	27

¹⁾ Во "Скопје останат дел и Сопиште" се вклучени податоците за општините: Аеродром, Бутел, Кисела Вода, Центар, Чаир, Шуто Оризари и Сопиште

АРАЧИНОВО

Возраст	Сé	Мажи	Жени
Вкупно	12 661	6 549	6 112
0	239	119	120
1 - 4	947	465	482
5 - 9	1 154	600	554
10 - 14	1 305	682	623
15 - 19	1 307	704	603
20 - 24	1 152	593	559
25 - 29	1 047	550	497
30 - 34	1 038	568	470
35 - 39	1 008	521	487
40 - 44	878	450	428
45 - 49	625	320	305
50 - 54	490	246	244
55 - 59	451	217	234
60 - 64	366	188	178
65 - 69	263	137	126
70 - 74	189	103	86
75 - 79	112	59	53
80 - 84	44	18	26
85 и повеќе	33	7	26
Непозната возраст	13	2	11

БЕРОВО

Возраст	Сé	Мажи	Жени
Вкупно	13 404	6 752	6 652
0	119	69	50
1 - 4	424	215	209
5 - 9	651	312	339
10 - 14	746	399	347
15 - 19	885	441	444
20 - 24	1 036	548	488
25 - 29	986	521	465
30 - 34	946	481	465
35 - 39	887	483	404
40 - 44	936	487	449
45 - 49	979	518	461
50 - 54	1 063	536	527
55 - 59	963	485	478
60 - 64	792	378	414
65 - 69	650	304	346
70 - 74	545	226	319
75 - 79	433	195	238
80 - 84	229	99	130
85 и повеќе	132	53	79
Непозната возраст	2	2	0

БИТОЛА

Возраст	Сé	Мажи	Жени
Вкупно	93 585	46 002	47 583
0	965	509	456
1 - 4	3 628	1 893	1 735
5 - 9	4 432	2 313	2 119
10 - 14	4 754	2 375	2 379
15 - 19	5 818	2 995	2 823
20 - 24	6 902	3 555	3 347
25 - 29	7 588	3 800	3 788
30 - 34	6 542	3 275	3 267
35 - 39	5 978	2 932	3 046
40 - 44	6 245	3 076	3 169
45 - 49	6 844	3 323	3 521
50 - 54	7 828	4 038	3 790
55 - 59	7 055	3 567	3 488
60 - 64	5 234	2 455	2 779
65 - 69	4 127	1 924	2 203
70 - 74	3 801	1 625	2 176
75 - 79	3 246	1 349	1 897
80 - 84	1 754	707	1 047
85 и повеќе	836	288	548
Непозната возраст	8	3	5

**НАСЕЛЕНИЕ ВО РЕПУБЛИКА МАКЕДОНИЈА НА 30.06.2010 ГОДИНА,
ПО ПОЛ И ПО ПЕТГОДИШНИ ГРУПИ НА ВОЗРАСТ, ПО ОПШТИНИ**

БОГДАНЦИ

Возраст	Сé	Мажи	Жени
Вкупно	8 499	4 267	4 232
0	66	31	35
1 - 4	293	148	145
5 - 9	385	205	180
10 - 14	423	214	209
15 - 19	548	276	272
20 - 24	676	339	337
25 - 29	677	364	313
30 - 34	587	318	269
35 - 39	553	294	259
40 - 44	664	343	321
45 - 49	696	350	346
50 - 54	708	367	341
55 - 59	565	279	286
60 - 64	451	217	234
65 - 69	376	161	215
70 - 74	350	157	193
75 - 79	263	109	154
80 - 84	161	75	86
85 и повеќе	50	19	31
Непозната возраст	7	1	6

БОГОВИЊЕ

Возраст	Сé	Мажи	Жени
Вкупно	30 154	15 341	14 813
0	336	178	158
1 - 4	1 333	718	615
5 - 9	1 954	1 074	880
10 - 14	2 527	1 284	1 243
15 - 19	2 897	1 507	1 390
20 - 24	2 778	1 449	1 329
25 - 29	2 611	1 397	1 214
30 - 34	2 455	1 295	1 160
35 - 39	2 459	1 218	1 241
40 - 44	2 344	1 171	1 173
45 - 49	2 171	1 064	1 107
50 - 54	1 647	801	846
55 - 59	1 301	620	681
60 - 64	1 065	474	591
65 - 69	820	399	421
70 - 74	648	319	329
75 - 79	478	221	257
80 - 84	248	121	127
85 и повеќе	73	30	43
Непозната возраст	9	1	8

БОСИЛОВО

Возраст	Сé	Мажи	Жени
Вкупно	14 129	7 265	6 864
0	154	83	71
1 - 4	570	286	284
5 - 9	780	401	379
10 - 14	946	497	449
15 - 19	1 063	540	523
20 - 24	1 063	543	520
25 - 29	1 013	544	469
30 - 34	997	543	454
35 - 39	1 061	576	485
40 - 44	1 061	573	488
45 - 49	1 019	541	478
50 - 54	1 006	555	451
55 - 59	892	446	446
60 - 64	673	337	336
65 - 69	603	287	316
70 - 74	478	213	265
75 - 79	405	162	243
80 - 84	232	102	130
85 и повеќе	105	34	71
Непозната возраст	8	2	6

БРВЕНИЦА

Возраст	Сé	Мажи	Жени
Вкупно	16 432	8 201	8 231
0	190	91	99
1 - 4	738	372	366
5 - 9	993	505	488
10 - 14	1 279	699	580
15 - 19	1 587	804	783
20 - 24	1 571	785	786
25 - 29	1 398	688	710
30 - 34	1 183	592	591
35 - 39	1 176	585	591
40 - 44	1 295	641	654
45 - 49	1 133	558	575
50 - 54	998	516	482
55 - 59	731	371	360
60 - 64	567	251	316
65 - 69	493	222	271
70 - 74	505	237	268
75 - 79	355	165	190
80 - 84	163	80	83
85 и повеќе	73	36	37
Непозната возраст	4	3	1

**НАСЕЛЕНИЕ ВО РЕПУБЛИКА МАКЕДОНИЈА НА 30.06.2010 ГОДИНА,
ПО ПОЛ И ПО ПЕТГОДИШНИ ГРУПИ НА ВОЗРАСТ, ПО ОПШТИНИ**

ВАЛАНДОВО

Возраст	Сé	Мажи	Жени
Вкупно	11 936	6 146	5 790
0	131	68	63
1 - 4	472	237	235
5 - 9	623	290	333
10 - 14	632	322	310
15 - 19	835	432	403
20 - 24	940	510	430
25 - 29	944	525	419
30 - 34	879	487	392
35 - 39	856	472	384
40 - 44	876	453	423
45 - 49	913	484	429
50 - 54	860	461	399
55 - 59	824	418	406
60 - 64	610	298	312
65 - 69	523	251	272
70 - 74	434	196	238
75 - 79	305	140	165
80 - 84	191	76	115
85 и повеќе	78	25	53
Непозната возраст	10	1	9

ВАСИЛЕВО

Возраст	Сé	Мажи	Жени
Вкупно	12 572	6 523	6 049
0	186	88	98
1 - 4	658	319	339
5 - 9	840	429	411
10 - 14	890	462	428
15 - 19	955	495	460
20 - 24	1 041	522	519
25 - 29	1 069	582	487
30 - 34	969	542	427
35 - 39	911	494	417
40 - 44	925	517	408
45 - 49	873	483	390
50 - 54	827	437	390
55 - 59	701	362	339
60 - 64	532	246	286
65 - 69	428	209	219
70 - 74	328	152	176
75 - 79	225	88	137
80 - 84	147	69	78
85 и повеќе	56	19	37
Непозната возраст	11	8	3

ВЕВЧАНИ

Возраст	Сé	Мажи	Жени
Вкупно	2 499	1 269	1 230
0	24	13	11
1 - 4	116	64	52
5 - 9	156	76	80
10 - 14	138	69	69
15 - 19	153	84	69
20 - 24	177	88	89
25 - 29	198	91	107
30 - 34	187	101	86
35 - 39	194	111	83
40 - 44	160	83	77
45 - 49	163	93	70
50 - 54	204	105	99
55 - 59	184	96	88
60 - 64	133	66	67
65 - 69	90	39	51
70 - 74	91	41	50
75 - 79	65	27	38
80 - 84	41	12	29
85 и повеќе	25	10	15
Непозната возраст	0	0	0

ВЕЛЕС

Возраст	Сé	Мажи	Жени
Вкупно	55 064	27 693	27 371
0	614	316	298
1 - 4	2 254	1 183	1 071
5 - 9	2 786	1 425	1 361
10 - 14	2 975	1 528	1 447
15 - 19	3 579	1 835	1 744
20 - 24	4 170	2 194	1 976
25 - 29	4 461	2 268	2 193
30 - 34	4 023	2 107	1 916
35 - 39	3 775	1 947	1 828
40 - 44	3 921	1 974	1 947
45 - 49	4 195	2 083	2 112
50 - 54	4 212	2 136	2 076
55 - 59	3 882	1 984	1 898
60 - 64	3 098	1 539	1 559
65 - 69	2 471	1 134	1 337
70 - 74	2 151	985	1 166
75 - 79	1 533	665	868
80 - 84	679	272	407
85 и повеќе	284	118	166
Непозната возраст	1	0	1

**НАСЕЛЕНИЕ ВО РЕПУБЛИКА МАКЕДОНИЈА НА 30.06.2010 ГОДИНА,
ПО ПОЛ И ПО ПЕТГОДИШНИ ГРУПИ НА ВОЗРАСТ, ПО ОПШТИНИ**

ВИНИЦА

Возраст	Сé	Мажи	Жени
Вкупно	19 533	10 001	9 532
0	196	112	84
1 - 4	695	379	316
5 - 9	1 008	509	499
10 - 14	1 173	618	555
15 - 19	1 410	690	720
20 - 24	1 516	793	723
25 - 29	1 600	834	766
30 - 34	1 516	804	712
35 - 39	1 395	750	645
40 - 44	1 544	796	748
45 - 49	1 465	801	664
50 - 54	1 454	747	707
55 - 59	1 306	675	631
60 - 64	1 031	505	526
65 - 69	793	378	415
70 - 74	609	266	343
75 - 79	517	225	292
80 - 84	199	74	125
85 и повеќе	105	45	60
Непозната возраст	1	0	1

БРАНЕШТИЦА

Возраст	Сé	Мажи	Жени
Вкупно	1 273	645	628
0	11	5	6
1 - 4	35	19	16
5 - 9	47	25	22
10 - 14	59	30	29
15 - 19	56	27	29
20 - 24	70	35	35
25 - 29	81	46	35
30 - 34	87	43	44
35 - 39	81	48	33
40 - 44	93	54	39
45 - 49	98	49	49
50 - 54	90	52	38
55 - 59	85	49	36
60 - 64	70	26	44
65 - 69	78	33	45
70 - 74	95	42	53
75 - 79	74	38	36
80 - 84	45	16	29
85 и повеќе	18	8	10
Непозната возраст	0	0	0

БРАПЧИШТЕ

Возраст	Сé	Мажи	Жени
Вкупно	26 798	13 324	13 474
0	297	162	135
1 - 4	1 166	639	527
5 - 9	1 686	912	774
10 - 14	2 276	1 201	1 075
15 - 19	2 582	1 362	1 220
20 - 24	2 574	1 297	1 277
25 - 29	2 380	1 219	1 161
30 - 34	2 190	1 158	1 032
35 - 39	2 153	1 033	1 120
40 - 44	2 002	967	1 035
45 - 49	1 817	839	978
50 - 54	1 530	696	834
55 - 59	1 162	529	633
60 - 64	943	418	525
65 - 69	758	340	418
70 - 74	606	270	336
75 - 79	398	181	217
80 - 84	193	77	116
85 и повеќе	71	21	50
Непозната возраст	14	3	11

ГЕВГЕЛИЈА

Возраст	Сé	Мажи	Жени
Вкупно	22 951	11 384	11 567
0	248	129	119
1 - 4	861	443	418
5 - 9	1 046	531	515
10 - 14	1 156	592	564
15 - 19	1 335	678	657
20 - 24	1 618	800	818
25 - 29	1 859	937	922
30 - 34	1 719	894	825
35 - 39	1 702	887	815
40 - 44	1 648	856	792
45 - 49	1 739	857	882
50 - 54	1 817	907	910
55 - 59	1 697	811	886
60 - 64	1 348	657	691
65 - 69	1 099	502	597
70 - 74	951	434	517
75 - 79	645	282	363
80 - 84	327	131	196
85 и повеќе	132	56	76
Непозната возраст	4	0	4

**НАСЕЛЕНИЕ ВО РЕПУБЛИКА МАКЕДОНИЈА НА 30.06.2010 ГОДИНА,
ПО ПОЛ И ПО ПЕТГОДИШНИ ГРУПИ НА ВОЗРАСТ, ПО ОПШТИНИ**

ГОСТИВАР

Возраст	Сé	Мажи	Жени
Вкупно	82 554	41 379	41 175
0	794	411	383
1 - 4	2 977	1 535	1 442
5 - 9	4 620	2 439	2 181
10 - 14	6 067	3 194	2 873
15 - 19	7 950	4 140	3 810
20 - 24	7 803	3 934	3 869
25 - 29	7 247	3 678	3 569
30 - 34	6 386	3 250	3 136
35 - 39	6 452	3 184	3 268
40 - 44	6 599	3 298	3 301
45 - 49	6 048	3 035	3 013
50 - 54	5 059	2 548	2 511
55 - 59	4 285	2 081	2 204
60 - 64	3 246	1 477	1 769
65 - 69	2 498	1 127	1 371
70 - 74	2 161	1 009	1 152
75 - 79	1 395	637	758
80 - 84	664	291	373
85 и повеќе	268	107	161
Непозната возраст	35	4	31

ГРАДСКО

Возраст	Сé	Мажи	Жени
Вкупно	3 632	1 942	1 690
0	43	22	21
1 - 4	163	88	75
5 - 9	187	95	92
10 - 14	222	107	115
15 - 19	266	154	112
20 - 24	306	170	136
25 - 29	265	153	112
30 - 34	280	156	124
35 - 39	239	125	114
40 - 44	287	159	128
45 - 49	268	154	114
50 - 54	251	138	113
55 - 59	209	103	106
60 - 64	200	102	98
65 - 69	160	77	83
70 - 74	124	59	65
75 - 79	87	40	47
80 - 84	50	25	25
85 и повеќе	25	15	10
Непозната возраст	0	0	0

ДЕБАР

Возраст	Сé	Мажи	Жени
Вкупно	20 217	10 412	9 805
0	245	127	118
1 - 4	952	486	466
5 - 9	1 395	746	649
10 - 14	1 637	895	742
15 - 19	1 982	1 018	964
20 - 24	1 943	1 010	933
25 - 29	1 798	974	824
30 - 34	1 566	827	739
35 - 39	1 458	726	732
40 - 44	1 466	736	730
45 - 49	1 377	713	664
50 - 54	1 231	646	585
55 - 59	963	513	450
60 - 64	660	321	339
65 - 69	515	239	276
70 - 74	465	192	273
75 - 79	326	148	178
80 - 84	155	72	83
85 и повеќе	71	22	49
Непозната возраст	12	1	11

ДЕБАРЦА

Возраст	Сé	Мажи	Жени
Вкупно	4 730	2 416	2 314
0	28	15	13
1 - 4	141	77	64
5 - 9	178	96	82
10 - 14	213	95	118
15 - 19	273	132	141
20 - 24	300	163	137
25 - 29	323	180	143
30 - 34	293	153	140
35 - 39	280	145	135
40 - 44	285	152	133
45 - 49	341	188	153
50 - 54	374	211	163
55 - 59	336	175	161
60 - 64	243	129	114
65 - 69	251	107	144
70 - 74	311	138	173
75 - 79	291	137	154
80 - 84	182	79	103
85 и повеќе	86	43	43
Непозната возраст	1	1	0

**НАСЕЛЕНИЕ ВО РЕПУБЛИКА МАКЕДОНИЈА НА 30.06.2010 ГОДИНА,
ПО ПОЛ И ПО ПЕТГОДИШНИ ГРУПИ НА ВОЗРАСТ, ПО ОПШТИНИ**

ДЕЛЧЕВО

Возраст	Сé	Мажи	Жени
Вкупно	16 964	8 693	8 271
0	142	70	72
1 - 4	587	286	301
5 - 9	812	403	409
10 - 14	872	446	426
15 - 19	1 095	587	508
20 - 24	1 322	673	649
25 - 29	1 320	724	596
30 - 34	1 234	668	566
35 - 39	1 172	653	519
40 - 44	1 255	658	597
45 - 49	1 286	663	623
50 - 54	1 339	717	622
55 - 59	1 251	645	606
60 - 64	1 078	513	565
65 - 69	804	384	420
70 - 74	611	269	342
75 - 79	462	213	249
80 - 84	234	90	144
85 и повеќе	86	31	55
Непозната возраст	2	0	2

ДЕМИР КАПИЈА

Возраст	Сé	Мажи	Жени
Вкупно	4 152	2 140	2 012
0	45	25	20
1 - 4	161	81	80
5 - 9	192	90	102
10 - 14	232	118	114
15 - 19	269	140	129
20 - 24	309	168	141
25 - 29	265	132	133
30 - 34	293	162	131
35 - 39	296	174	122
40 - 44	306	159	147
45 - 49	321	182	139
50 - 54	306	159	147
55 - 59	283	143	140
60 - 64	270	135	135
65 - 69	187	88	99
70 - 74	164	73	91
75 - 79	145	66	79
80 - 84	73	29	44
85 и повеќе	34	16	18
Непозната возраст	1	0	1

ДЕМИР ХИСАР

Возраст	Сé	Мажи	Жени
Вкупно	8 826	4 499	4 327
0	73	34	39
1 - 4	271	132	139
5 - 9	372	179	193
10 - 14	433	215	218
15 - 19	573	289	284
20 - 24	546	288	258
25 - 29	521	250	271
30 - 34	534	267	267
35 - 39	583	310	273
40 - 44	657	368	289
45 - 49	651	377	274
50 - 54	635	383	252
55 - 59	579	302	277
60 - 64	518	261	257
65 - 69	529	253	276
70 - 74	507	228	279
75 - 79	449	191	258
80 - 84	267	119	148
85 и повеќе	126	52	74
Непозната возраст	2	1	1

ДОЈРАН

Возраст	Сé	Мажи	Жени
Вкупно	3 338	1 665	1 673
0	34	15	19
1 - 4	132	64	68
5 - 9	153	77	76
10 - 14	192	100	92
15 - 19	237	104	133
20 - 24	297	152	145
25 - 29	241	126	115
30 - 34	224	128	96
35 - 39	233	117	116
40 - 44	249	121	128
45 - 49	286	158	128
50 - 54	235	131	104
55 - 59	217	103	114
60 - 64	146	71	75
65 - 69	138	62	76
70 - 74	139	59	80
75 - 79	105	45	60
80 - 84	52	23	29
85 и повеќе	28	9	19
Непозната возраст	0	0	0

**НАСЕЛЕНИЕ ВО РЕПУБЛИКА МАКЕДОНИЈА НА 30.06.2010 ГОДИНА,
ПО ПОЛ И ПО ПЕТГОДИШНИ ГРУПИ НА ВОЗРАСТ, ПО ОПШТИНИ**

ДОЛНЕНИ

Возраст	Сé	Мажи	Жени
Вкупно	13 743	7 191	6 552
0	211	109	102
1 - 4	845	443	402
5 - 9	1 031	540	491
10 - 14	1 125	581	544
15 - 19	1 112	576	536
20 - 24	1 045	569	476
25 - 29	1 036	558	478
30 - 34	1 077	597	480
35 - 39	1 015	559	456
40 - 44	977	563	414
45 - 49	803	449	354
50 - 54	669	345	324
55 - 59	578	300	278
60 - 64	489	236	253
65 - 69	446	208	238
70 - 74	488	216	272
75 - 79	442	193	249
80 - 84	210	90	120
85 и повеќе	132	57	75
Непозната возраст	12	2	10

ДРУГОВО

Возраст	Сé	Мажи	Жени
Вкупно	2 998	1 568	1 430
0	27	14	13
1 - 4	110	54	56
5 - 9	133	63	70
10 - 14	146	71	75
15 - 19	201	111	90
20 - 24	223	130	93
25 - 29	219	116	103
30 - 34	176	96	80
35 - 39	170	80	90
40 - 44	239	128	111
45 - 49	261	145	116
50 - 54	246	165	81
55 - 59	182	98	84
60 - 64	126	64	62
65 - 69	110	54	56
70 - 74	151	61	90
75 - 79	142	67	75
80 - 84	97	39	58
85 и повеќе	38	12	26
Непозната возраст	1	0	1

ЖЕЛИНО

Возраст	Сé	Мажи	Жени
Вкупно	26 697	13 418	13 279
0	384	206	178
1 - 4	1 563	818	745
5 - 9	2 100	1 107	993
10 - 14	2 461	1 306	1 155
15 - 19	2 720	1 427	1 293
20 - 24	2 505	1 244	1 261
25 - 29	2 430	1 251	1 179
30 - 34	2 252	1 157	1 095
35 - 39	2 127	1 018	1 109
40 - 44	1 918	912	1 006
45 - 49	1 645	810	835
50 - 54	1 195	570	625
55 - 59	901	427	474
60 - 64	754	359	395
65 - 69	581	265	316
70 - 74	524	275	249
75 - 79	355	156	199
80 - 84	164	76	88
85 и повеќе	92	28	64
Непозната возраст	26	6	20

ЗАЈАС

Возраст	Сé	Мажи	Жени
Вкупно	11 853	5 934	5 919
0	72	41	31
1 - 4	320	170	150
5 - 9	600	328	272
10 - 14	1 021	532	489
15 - 19	1 300	682	618
20 - 24	1 151	586	565
25 - 29	1 116	581	535
30 - 34	1 033	545	488
35 - 39	981	504	477
40 - 44	915	441	474
45 - 49	773	384	389
50 - 54	617	279	338
55 - 59	460	218	242
60 - 64	401	180	221
65 - 69	344	155	189
70 - 74	273	116	157
75 - 79	252	119	133
80 - 84	127	39	88
85 и повеќе	93	33	60
Непозната возраст	4	1	3

**НАСЕЛЕНИЕ ВО РЕПУБЛИКА МАКЕДОНИЈА НА 30.06.2010 ГОДИНА,
ПО ПОЛ И ПО ПЕТГОДИШНИ ГРУПИ НА ВОЗРАСТ, ПО ОПШТИНИ**

ЗЕЛЕНИКОВО

Возраст	Сé	Мажи	Жени
Вкупно	4 554	2 367	2 187
0	79	41	38
1 - 4	301	153	148
5 - 9	311	175	136
10 - 14	310	157	153
15 - 19	385	197	188
20 - 24	389	201	188
25 - 29	425	207	218
30 - 34	332	193	139
35 - 39	327	183	144
40 - 44	303	159	144
45 - 49	291	158	133
50 - 54	279	142	137
55 - 59	246	138	108
60 - 64	189	86	103
65 - 69	139	64	75
70 - 74	126	60	66
75 - 79	67	31	36
80 - 84	36	16	20
85 и повеќе	18	6	12
Непозната возраст	1	0	1

ЗРНОВЦИ

Возраст	Сé	Мажи	Жени
Вкупно	3 146	1 628	1 518
0	24	13	11
1 - 4	93	46	47
5 - 9	151	82	69
10 - 14	186	94	92
15 - 19	218	103	115
20 - 24	251	127	124
25 - 29	246	142	104
30 - 34	227	130	97
35 - 39	203	102	101
40 - 44	242	129	113
45 - 49	249	139	110
50 - 54	246	137	109
55 - 59	224	124	100
60 - 64	148	72	76
65 - 69	132	61	71
70 - 74	118	50	68
75 - 79	108	44	64
80 - 84	49	19	30
85 и повеќе	31	14	17
Непозната возраст	0	0	0

ИЛИНДЕН

Возраст	Сé	Мажи	Жени
Вкупно	16 534	8 444	8 090
0	192	103	89
1 - 4	759	400	359
5 - 9	1 030	535	495
10 - 14	1 089	573	516
15 - 19	1 093	554	539
20 - 24	1 039	513	526
25 - 29	1 309	643	666
30 - 34	1 366	685	681
35 - 39	1 285	672	613
40 - 44	1 189	650	539
45 - 49	1 048	559	489
50 - 54	1 071	542	529
55 - 59	1 160	597	563
60 - 64	1 002	511	491
65 - 69	737	385	352
70 - 74	583	262	321
75 - 79	320	148	172
80 - 84	168	65	103
85 и повеќе	91	46	45
Непозната возраст	3	1	2

ЈЕГУНОВЦЕ

Возраст	Сé	Мажи	Жени
Вкупно	10 866	5 553	5 313
0	121	63	58
1 - 4	486	247	239
5 - 9	596	297	299
10 - 14	706	363	343
15 - 19	897	473	424
20 - 24	891	416	475
25 - 29	930	480	450
30 - 34	839	456	383
35 - 39	760	400	360
40 - 44	798	408	390
45 - 49	792	409	383
50 - 54	732	400	332
55 - 59	603	320	283
60 - 64	457	235	222
65 - 69	366	184	182
70 - 74	344	156	188
75 - 79	299	134	165
80 - 84	169	81	88
85 и повеќе	79	31	48
Непозната возраст	1	0	1

**НАСЕЛЕНИЕ ВО РЕПУБЛИКА МАКЕДОНИЈА НА 30.06.2010 ГОДИНА,
ПО ПОЛ И ПО ПЕТГОДИШНИ ГРУПИ НА ВОЗРАСТ, ПО ОПШТИНИ**

КАВАДАРЦИ

Возраст	Сé	Мажи	Жени
Вкупно	39 011	19 668	19 343
0	373	190	183
1 - 4	1 573	789	784
5 - 9	1 998	1 001	997
10 - 14	2 225	1 176	1 049
15 - 19	2 441	1 268	1 173
20 - 24	2 858	1 462	1 396
25 - 29	3 134	1 636	1 498
30 - 34	2 848	1 450	1 398
35 - 39	2 843	1 475	1 368
40 - 44	2 812	1 491	1 321
45 - 49	2 926	1 473	1 453
50 - 54	3 104	1 578	1 526
55 - 59	2 784	1 424	1 360
60 - 64	2 193	1 070	1 123
65 - 69	1 750	813	937
70 - 74	1 483	653	830
75 - 79	1 023	457	566
80 - 84	457	183	274
85 и повеќе	184	79	105
Непозната возраст	2	0	2

КАРБИНЦИ

Возраст	Сé	Мажи	Жени
Вкупно	4 077	2 082	1 995
0	55	28	27
1 - 4	188	98	90
5 - 9	258	126	132
10 - 14	299	150	149
15 - 19	317	149	168
20 - 24	330	169	161
25 - 29	284	150	134
30 - 34	256	140	116
35 - 39	279	139	140
40 - 44	316	181	135
45 - 49	281	158	123
50 - 54	253	147	106
55 - 59	183	101	82
60 - 64	151	78	73
65 - 69	169	77	92
70 - 74	190	78	112
75 - 79	158	67	91
80 - 84	71	33	38
85 и повеќе	39	13	26
Непозната возраст	0	0	0

КИЧЕВО

Возраст	Сé	Мажи	Жени
Вкупно	30 226	15 153	15 073
0	294	150	144
1 - 4	1 137	582	555
5 - 9	1 587	842	745
10 - 14	2 012	1 054	958
15 - 19	2 329	1 140	1 189
20 - 24	2 593	1 320	1 273
25 - 29	2 664	1 357	1 307
30 - 34	2 384	1 214	1 170
35 - 39	2 143	1 091	1 052
40 - 44	2 125	1 072	1 053
45 - 49	2 194	1 081	1 113
50 - 54	2 287	1 161	1 126
55 - 59	1 994	1 023	971
60 - 64	1 499	732	767
65 - 69	1 078	514	564
70 - 74	849	365	484
75 - 79	633	288	345
80 - 84	318	138	180
85 и повеќе	105	29	76
Непозната возраст	1	0	1

КОНЧЕ

Возраст	Сé	Мажи	Жени
Вкупно	3 565	1 901	1 664
0	42	18	24
1 - 4	158	82	76
5 - 9	242	124	118
10 - 14	228	118	110
15 - 19	273	134	139
20 - 24	268	132	136
25 - 29	235	135	100
30 - 34	291	165	126
35 - 39	289	168	121
40 - 44	261	161	100
45 - 49	206	135	71
50 - 54	228	126	102
55 - 59	204	99	105
60 - 64	177	83	94
65 - 69	169	89	80
70 - 74	123	54	69
75 - 79	84	43	41
80 - 84	53	22	31
85 и повеќе	32	13	19
Непозната возраст	2	0	2

**НАСЕЛЕНИЕ ВО РЕПУБЛИКА МАКЕДОНИЈА НА 30.06.2010 ГОДИНА,
ПО ПОЛ И ПО ПЕТГОДИШНИ ГРУПИ НА ВОЗРАСТ, ПО ОПШТИНИ**

КОЧАНИ

Возраст	Сé	Мажи	Жени
Вкупно	38 187	19 132	19 055
0	384	200	184
1 - 4	1 453	752	701
5 - 9	1 949	1 013	936
10 - 14	2 259	1 144	1 115
15 - 19	2 517	1 275	1 242
20 - 24	2 807	1 407	1 400
25 - 29	2 943	1 487	1 456
30 - 34	2 895	1 495	1 400
35 - 39	2 719	1 419	1 300
40 - 44	2 694	1 432	1 262
45 - 49	2 730	1 366	1 364
50 - 54	2 970	1 528	1 442
55 - 59	2 825	1 433	1 392
60 - 64	2 307	1 100	1 207
65 - 69	1 729	809	920
70 - 74	1 373	600	773
75 - 79	1 012	437	575
80 - 84	424	146	278
85 и повеќе	192	87	105
Непозната возраст	5	2	3

КРАТОВО

Возраст	Сé	Мажи	Жени
Вкупно	9 848	5 070	4 778
0	76	44	32
1 - 4	307	155	152
5 - 9	428	223	205
10 - 14	513	264	249
15 - 19	663	354	309
20 - 24	721	377	344
25 - 29	750	401	349
30 - 34	704	389	315
35 - 39	589	304	285
40 - 44	713	395	318
45 - 49	867	479	388
50 - 54	777	443	334
55 - 59	753	382	371
60 - 64	562	280	282
65 - 69	457	198	259
70 - 74	396	176	220
75 - 79	314	113	201
80 - 84	155	63	92
85 и повеќе	100	30	70
Непозната возраст	3	0	3

КРИВА ПАЛАНКА

Возраст	Сé	Мажи	Жени
Вкупно	20 431	10 513	9 918
0	226	118	108
1 - 4	749	375	374
5 - 9	971	506	465
10 - 14	1 041	566	475
15 - 19	1 301	644	657
20 - 24	1 597	876	721
25 - 29	1 654	895	759
30 - 34	1 608	871	737
35 - 39	1 401	762	639
40 - 44	1 391	722	669
45 - 49	1 606	867	739
50 - 54	1 681	881	800
55 - 59	1 608	812	796
60 - 64	1 194	631	563
65 - 69	879	389	490
70 - 74	663	284	379
75 - 79	524	196	328
80 - 84	214	68	146
85 и повеќе	121	49	72
Непозната возраст	2	1	1

КРИВОГАШТАНИ

Возраст	Сé	Мажи	Жени
Вкупно	5 862	3 087	2 775
0	59	31	28
1 - 4	252	137	115
5 - 9	308	151	157
10 - 14	352	170	182
15 - 19	397	199	198
20 - 24	360	190	170
25 - 29	366	196	170
30 - 34	372	202	170
35 - 39	429	221	208
40 - 44	415	260	155
45 - 49	354	211	143
50 - 54	399	224	175
55 - 59	369	208	161
60 - 64	288	150	138
65 - 69	303	147	156
70 - 74	346	184	162
75 - 79	274	122	152
80 - 84	130	48	82
85 и повеќе	87	36	51
Непозната возраст	2	0	2

**НАСЕЛЕНИЕ ВО РЕПУБЛИКА МАКЕДОНИЈА НА 30.06.2010 ГОДИНА,
ПО ПОЛ И ПО ПЕТГОДИШНИ ГРУПИ НА ВОЗРАСТ, ПО ОПШТИНИ**

КРУШЕВО

Возраст	Сé	Мажи	Жени
Вкупно	9 589	4 859	4 730
0	125	65	60
1 - 4	461	223	238
5 - 9	518	282	236
10 - 14	585	314	271
15 - 19	718	345	373
20 - 24	732	384	348
25 - 29	640	332	308
30 - 34	629	343	286
35 - 39	623	330	293
40 - 44	640	348	292
45 - 49	663	351	312
50 - 54	626	329	297
55 - 59	636	319	317
60 - 64	502	264	238
65 - 69	444	205	239
70 - 74	394	157	237
75 - 79	343	146	197
80 - 84	193	86	107
85 и повеќе	115	36	79
Непозната возраст	2	0	2

КУМАНОВО

Возраст	Сé	Мажи	Жени
Вкупно	107 365	54 198	53 167
0	1 343	698	645
1 - 4	5 005	2 655	2 350
5 - 9	6 823	3 535	3 288
10 - 14	7 213	3 782	3 431
15 - 19	8 072	4 124	3 948
20 - 24	8 544	4 361	4 183
25 - 29	8 598	4 390	4 208
30 - 34	8 494	4 298	4 196
35 - 39	7 750	3 972	3 778
40 - 44	7 450	3 681	3 769
45 - 49	7 446	3 800	3 646
50 - 54	7 211	3 702	3 509
55 - 59	6 600	3 329	3 271
60 - 64	5 308	2 561	2 747
65 - 69	4 087	1 982	2 105
70 - 74	3 319	1 546	1 773
75 - 79	2 544	1 144	1 400
80 - 84	1 065	438	627
85 и повеќе	475	197	278
Непозната возраст	18	3	15

ЛИПКОВО

Возраст	Сé	Мажи	Жени
Вкупно	29 156	14 890	14 266
0	370	194	176
1 - 4	1 480	777	703
5 - 9	2 280	1 161	1 119
10 - 14	3 012	1 607	1 405
15 - 19	3 279	1 689	1 590
20 - 24	2 651	1 364	1 287
25 - 29	2 222	1 192	1 030
30 - 34	2 029	1 079	950
35 - 39	2 104	1 073	1 031
40 - 44	2 323	1 168	1 155
45 - 49	1 852	920	932
50 - 54	1 483	709	774
55 - 59	1 036	488	548
60 - 64	860	422	438
65 - 69	804	415	389
70 - 74	638	309	329
75 - 79	373	179	194
80 - 84	193	84	109
85 и повеќе	127	47	80
Непозната возраст	40	13	27

ЛОЗОВО

Возраст	Сé	Мажи	Жени
Вкупно	2 638	1 384	1 254
0	28	17	11
1 - 4	94	46	48
5 - 9	115	62	53
10 - 14	138	72	66
15 - 19	176	96	80
20 - 24	204	110	94
25 - 29	198	108	90
30 - 34	170	109	61
35 - 39	186	101	85
40 - 44	206	118	88
45 - 49	230	136	94
50 - 54	180	104	76
55 - 59	161	87	74
60 - 64	136	66	70
65 - 69	146	53	93
70 - 74	126	47	79
75 - 79	86	32	54
80 - 84	40	14	26
85 и повеќе	18	6	12
Непозната возраст	0	0	0

**НАСЕЛЕНИЕ ВО РЕПУБЛИКА МАКЕДОНИЈА НА 30.06.2010 ГОДИНА,
ПО ПОЛ И ПО ПЕТГОДИШНИ ГРУПИ НА ВОЗРАСТ, ПО ОПШТИНИ**

МАВРОВО И РОСТУША

Возраст	Сé	Мажи	Жени
Вкупно	8 843	4 424	4 419
0	86	45	41
1 - 4	369	209	160
5 - 9	561	276	285
10 - 14	650	334	316
15 - 19	900	456	444
20 - 24	907	466	441
25 - 29	760	414	346
30 - 34	685	360	325
35 - 39	604	299	305
40 - 44	641	318	323
45 - 49	626	316	310
50 - 54	602	295	307
55 - 59	357	179	178
60 - 64	277	117	160
65 - 69	240	95	145
70 - 74	224	106	118
75 - 79	211	85	126
80 - 84	93	35	58
85 и повеќе	44	18	26
Непозната возраст	6	1	5

МАКЕДОНСКА КАМЕНИЦА

Возраст	Сé	Мажи	Жени
Вкупно	7 863	4 120	3 743
0	68	36	32
1 - 4	268	138	130
5 - 9	393	199	194
10 - 14	483	247	236
15 - 19	589	287	302
20 - 24	635	334	301
25 - 29	616	355	261
30 - 34	622	334	288
35 - 39	621	366	255
40 - 44	660	379	281
45 - 49	595	335	260
50 - 54	596	326	270
55 - 59	509	256	253
60 - 64	404	180	224
65 - 69	328	142	186
70 - 74	222	102	120
75 - 79	157	64	93
80 - 84	60	25	35
85 и повеќе	36	15	21
Непозната возраст	1	0	1

МАКЕДОНСКИ БРОД

Возраст	Сé	Мажи	Жени
Вкупно	6 609	3 438	3 171
0	67	37	30
1 - 4	259	121	138
5 - 9	276	132	144
10 - 14	349	179	170
15 - 19	466	228	238
20 - 24	549	298	251
25 - 29	479	269	210
30 - 34	393	238	155
35 - 39	383	233	150
40 - 44	488	261	227
45 - 49	603	340	263
50 - 54	537	307	230
55 - 59	401	220	181
60 - 64	286	148	138
65 - 69	235	99	136
70 - 74	257	102	155
75 - 79	298	126	172
80 - 84	173	61	112
85 и повеќе	109	39	70
Непозната возраст	1	0	1

МОГИЛА

Возраст	Сé	Мажи	Жени
Вкупно	6 542	3 475	3 067
0	75	39	36
1 - 4	289	147	142
5 - 9	347	181	166
10 - 14	362	204	158
15 - 19	408	215	193
20 - 24	476	247	229
25 - 29	459	246	213
30 - 34	420	229	191
35 - 39	378	214	164
40 - 44	464	267	197
45 - 49	484	279	205
50 - 54	508	309	199
55 - 59	363	215	148
60 - 64	252	124	128
65 - 69	320	161	159
70 - 74	357	158	199
75 - 79	326	141	185
80 - 84	185	78	107
85 и повеќе	63	21	42
Непозната возраст	6	0	6

**НАСЕЛЕНИЕ ВО РЕПУБЛИКА МАКЕДОНИЈА НА 30.06.2010 ГОДИНА,
ПО ПОЛ И ПО ПЕТГОДИШНИ ГРУПИ НА ВОЗРАСТ, ПО ОПШТИНИ**

НЕГОТИНО

Возраст	Сé	Мажи	Жени
Вкупно	19 417	9 815	9 602
0	198	107	91
1 - 4	801	402	399
5 - 9	1 046	518	528
10 - 14	1 123	599	524
15 - 19	1 347	660	687
20 - 24	1 534	760	774
25 - 29	1 526	795	731
30 - 34	1 396	764	632
35 - 39	1 377	708	669
40 - 44	1 480	770	710
45 - 49	1 453	758	695
50 - 54	1 427	723	704
55 - 59	1 381	740	641
60 - 64	1 055	499	556
65 - 69	835	405	430
70 - 74	651	284	367
75 - 79	468	191	277
80 - 84	216	94	122
85 и повеќе	103	38	65
Непозната возраст	0	0	0

НОВАЦИ

Возраст	Сé	Мажи	Жени
Вкупно	3 386	1 755	1 631
0	32	16	16
1 - 4	167	78	89
5 - 9	146	80	66
10 - 14	139	68	71
15 - 19	196	103	93
20 - 24	231	113	118
25 - 29	224	108	116
30 - 34	182	117	65
35 - 39	185	98	87
40 - 44	222	126	96
45 - 49	256	153	103
50 - 54	276	160	116
55 - 59	235	136	99
60 - 64	138	69	69
65 - 69	162	76	86
70 - 74	201	94	107
75 - 79	211	86	125
80 - 84	119	43	76
85 и повеќе	63	30	33
Непозната возраст	1	1	0

НОВО СЕЛО

Возраст	Сé	Мажи	Жени
Вкупно	11 070	5 673	5 397
0	81	39	42
1 - 4	361	172	189
5 - 9	510	257	253
10 - 14	674	339	335
15 - 19	759	399	360
20 - 24	777	416	361
25 - 29	780	412	368
30 - 34	800	442	358
35 - 39	840	456	384
40 - 44	820	440	380
45 - 49	838	485	353
50 - 54	829	457	372
55 - 59	685	353	332
60 - 64	586	284	302
65 - 69	554	249	305
70 - 74	479	205	274
75 - 79	363	142	221
80 - 84	222	85	137
85 и повеќе	111	41	70
Непозната возраст	1	0	1

ОСЛОМЕЈ

Возраст	Сé	Мажи	Жени
Вкупно	10 590	5 425	5 165
0	55	23	32
1 - 4	232	120	112
5 - 9	493	258	235
10 - 14	872	471	401
15 - 19	1 057	551	506
20 - 24	1 067	566	501
25 - 29	981	509	472
30 - 34	900	477	423
35 - 39	810	416	394
40 - 44	795	414	381
45 - 49	796	414	382
50 - 54	663	344	319
55 - 59	502	242	260
60 - 64	363	170	193
65 - 69	339	163	176
70 - 74	297	135	162
75 - 79	206	92	114
80 - 84	106	41	65
85 и повеќе	55	19	36
Непозната возраст	1	0	1

**НАСЕЛЕНИЕ ВО РЕПУБЛИКА МАКЕДОНИЈА НА 30.06.2010 ГОДИНА,
ПО ПОЛ И ПО ПЕТГОДИШНИ ГРУПИ НА ВОЗРАСТ, ПО ОПШТИНИ**

ОХРИД

Возраст	Сé	Мажи	Жени
Вкупно	54 759	26 962	27 797
0	562	292	270
1 - 4	2 201	1 149	1 052
5 - 9	2 707	1 399	1 308
10 - 14	2 973	1 519	1 454
15 - 19	3 585	1 849	1 736
20 - 24	4 001	2 035	1 966
25 - 29	4 443	2 191	2 252
30 - 34	4 066	2 016	2 050
35 - 39	3 923	1 907	2 016
40 - 44	3 714	1 877	1 837
45 - 49	3 983	1 932	2 051
50 - 54	4 184	2 125	2 059
55 - 59	3 987	1 929	2 058
60 - 64	3 284	1 555	1 729
65 - 69	2 394	1 122	1 272
70 - 74	2 068	913	1 155
75 - 79	1 544	675	869
80 - 84	761	319	442
85 и повеќе	378	157	221
Непозната возраст	1	1	0

ПЕТРОВЕЦ

Возраст	Сé	Мажи	Жени
Вкупно	8 679	4 451	4 228
0	149	79	70
1 - 4	514	259	255
5 - 9	584	289	295
10 - 14	632	325	307
15 - 19	625	301	324
20 - 24	684	339	345
25 - 29	717	371	346
30 - 34	735	386	349
35 - 39	652	368	284
40 - 44	591	310	281
45 - 49	540	290	250
50 - 54	467	252	215
55 - 59	502	244	258
60 - 64	415	218	197
65 - 69	290	141	149
70 - 74	267	127	140
75 - 79	174	92	82
80 - 84	81	37	44
85 и повеќе	57	23	34
Непозната возраст	3	0	3

ПЕХЧЕВО

Возраст	Сé	Мажи	Жени
Вкупно	5 188	2 629	2 559
0	44	21	23
1 - 4	172	85	87
5 - 9	245	127	118
10 - 14	281	142	139
15 - 19	368	186	182
20 - 24	357	191	166
25 - 29	406	216	190
30 - 34	325	179	146
35 - 39	343	166	177
40 - 44	362	194	168
45 - 49	348	187	161
50 - 54	407	210	197
55 - 59	412	213	199
60 - 64	306	142	164
65 - 69	242	114	128
70 - 74	199	94	105
75 - 79	200	94	106
80 - 84	108	44	64
85 и повеќе	62	24	38
Непозната возраст	1	0	1

ПЛАСНИЦА

Возраст	Сé	Мажи	Жени
Вкупно	4 762	2 429	2 333
0	78	45	33
1 - 4	295	167	128
5 - 9	342	179	163
10 - 14	378	181	197
15 - 19	564	291	273
20 - 24	492	274	218
25 - 29	422	238	184
30 - 34	339	178	161
35 - 39	347	172	175
40 - 44	348	170	178
45 - 49	325	154	171
50 - 54	233	123	110
55 - 59	158	74	84
60 - 64	119	46	73
65 - 69	111	49	62
70 - 74	94	39	55
75 - 79	79	34	45
80 - 84	25	11	14
85 и повеќе	11	4	7
Непозната возраст	2	0	2

**НАСЕЛЕНИЕ ВО РЕПУБЛИКА МАКЕДОНИЈА НА 30.06.2010 ГОДИНА,
ПО ПОЛ И ПО ПЕТГОДИШНИ ГРУПИ НА ВОЗРАСТ, ПО ОПШТИНИ**

ПРИЛЕП

Возраст	Сé	Мажи	Жени
Вкупно	76 389	38 246	38 143
0	869	445	424
1 - 4	3 291	1 687	1 604
5 - 9	4 015	2 058	1 957
10 - 14	4 104	2 073	2 031
15 - 19	4 939	2 551	2 388
20 - 24	5 603	2 869	2 734
25 - 29	5 798	2 972	2 826
30 - 34	5 497	2 824	2 673
35 - 39	5 035	2 599	2 436
40 - 44	5 249	2 667	2 582
45 - 49	5 451	2 760	2 691
50 - 54	5 895	3 029	2 866
55 - 59	5 459	2 768	2 691
60 - 64	4 556	2 225	2 331
65 - 69	3 515	1 677	1 838
70 - 74	3 050	1 357	1 693
75 - 79	2 428	1 014	1 414
80 - 84	1 192	511	681
85 и повеќе	441	159	282
Непозната возраст	2	1	1

ПРОБИШТИП

Возраст	Сé	Мажи	Жени
Вкупно	15 665	7 979	7 686
0	143	70	73
1 - 4	519	259	260
5 - 9	674	335	339
10 - 14	778	395	383
15 - 19	1 048	528	520
20 - 24	1 176	622	554
25 - 29	1 197	641	556
30 - 34	1 076	571	505
35 - 39	1 085	579	506
40 - 44	1 095	574	521
45 - 49	1 317	688	629
50 - 54	1 342	712	630
55 - 59	1 265	644	621
60 - 64	909	450	459
65 - 69	695	346	349
70 - 74	540	243	297
75 - 79	493	203	290
80 - 84	190	73	117
85 и повеќе	121	45	76
Непозната возраст	2	1	1

РАДОВИШ

Возраст	Сé	Мажи	Жени
Вкупно	28 695	14 638	14 057
0	370	185	185
1 - 4	1 305	640	665
5 - 9	1 673	839	834
10 - 14	1 937	976	961
15 - 19	2 266	1 167	1 099
20 - 24	2 426	1 294	1 132
25 - 29	2 222	1 157	1 065
30 - 34	2 022	1 062	960
35 - 39	2 015	1 038	977
40 - 44	2 069	1 106	963
45 - 49	2 154	1 139	1 015
50 - 54	2 016	1 087	929
55 - 59	1 756	896	860
60 - 64	1 416	699	717
65 - 69	1 098	525	573
70 - 74	850	381	469
75 - 79	640	277	363
80 - 84	329	130	199
85 и повеќе	128	40	88
Непозната возраст	3	0	3

РАНКОВЦЕ

Возраст	Сé	Мажи	Жени
Вкупно	3 873	2 038	1 835
0	45	21	24
1 - 4	154	76	78
5 - 9	180	97	83
10 - 14	240	135	105
15 - 19	305	163	142
20 - 24	293	166	127
25 - 29	265	136	129
30 - 34	265	149	116
35 - 39	250	142	108
40 - 44	283	155	128
45 - 49	318	189	129
50 - 54	297	167	130
55 - 59	229	128	101
60 - 64	156	77	79
65 - 69	132	53	79
70 - 74	152	59	93
75 - 79	171	71	100
80 - 84	77	33	44
85 и повеќе	60	21	39
Непозната возраст	1	0	1

**НАСЕЛЕНИЕ ВО РЕПУБЛИКА МАКЕДОНИЈА НА 30.06.2010 ГОДИНА,
ПО ПОЛ И ПО ПЕТГОДИШНИ ГРУПИ НА ВОЗРАСТ, ПО ОПШТИНИ**

РЕСЕН

Возраст	Сé	Мажи	Жени
Вкупно	16 215	8 136	8 079
0	139	63	76
1 - 4	454	237	217
5 - 9	641	348	293
10 - 14	816	432	384
15 - 19	1 068	556	512
20 - 24	1 316	705	611
25 - 29	1 287	679	608
30 - 34	1 097	583	514
35 - 39	997	506	491
40 - 44	1 063	521	542
45 - 49	1 246	602	644
50 - 54	1 335	710	625
55 - 59	1 167	613	554
60 - 64	865	395	470
65 - 69	721	327	394
70 - 74	729	311	418
75 - 79	668	302	366
80 - 84	403	159	244
85 и повеќе	199	86	113
Непозната возраст	4	1	3

РОСОМАН

Возраст	Сé	Мажи	Жени
Вкупно	4 140	2 155	1 985
0	56	29	27
1 - 4	183	98	85
5 - 9	242	120	122
10 - 14	243	121	122
15 - 19	264	127	137
20 - 24	257	147	110
25 - 29	319	171	148
30 - 34	306	171	135
35 - 39	293	165	128
40 - 44	280	151	129
45 - 49	300	169	131
50 - 54	310	168	142
55 - 59	276	163	113
60 - 64	217	101	116
65 - 69	186	85	101
70 - 74	189	74	115
75 - 79	141	67	74
80 - 84	58	20	38
85 и повеќе	19	8	11
Непозната возраст	1	0	1

СВЕТИ НИКОЛЕ

Возраст	Сé	Мажи	Жени
Вкупно	18 114	9 347	8 767
0	175	96	79
1 - 4	661	347	314
5 - 9	878	442	436
10 - 14	928	489	439
15 - 19	1 164	617	547
20 - 24	1 495	780	715
25 - 29	1 354	709	645
30 - 34	1 261	681	580
35 - 39	1 220	646	574
40 - 44	1 306	682	624
45 - 49	1 435	772	663
50 - 54	1 472	799	673
55 - 59	1 320	662	658
60 - 64	1 030	513	517
65 - 69	801	397	404
70 - 74	685	309	376
75 - 79	536	221	315
80 - 84	257	132	125
85 и повеќе	130	53	77
Непозната возраст	6	0	6

СТАРО НАГОРИЧАНЕ

Возраст	Сé	Мажи	Жени
Вкупно	4 372	2 339	2 033
0	37	15	22
1 - 4	182	94	88
5 - 9	246	139	107
10 - 14	255	126	129
15 - 19	253	129	124
20 - 24	271	129	142
25 - 29	247	132	115
30 - 34	271	161	110
35 - 39	290	188	102
40 - 44	256	173	83
45 - 49	275	178	97
50 - 54	224	138	86
55 - 59	223	124	99
60 - 64	210	99	111
65 - 69	243	111	132
70 - 74	283	129	154
75 - 79	330	154	176
80 - 84	160	70	90
85 и повеќе	105	47	58
Непозната возраст	11	3	8

**НАСЕЛЕНИЕ ВО РЕПУБЛИКА МАКЕДОНИЈА НА 30.06.2010 ГОДИНА,
ПО ПОЛ И ПО ПЕТГОДИШНИ ГРУПИ НА ВОЗРАСТ, ПО ОПШТИНИ**

СТРУГА

Возраст	Сé	Мажи	Жени
Вкупно	64 453	32 076	32 377
0	647	351	296
1 - 4	2 605	1 293	1 312
5 - 9	3 855	2 039	1 816
10 - 14	5 010	2 507	2 503
15 - 19	6 400	3 273	3 127
20 - 24	6 503	3 306	3 197
25 - 29	5 705	2 941	2 764
30 - 34	4 789	2 419	2 370
35 - 39	4 791	2 359	2 432
40 - 44	4 587	2 289	2 298
45 - 49	4 608	2 283	2 325
50 - 54	4 026	2 052	1 974
55 - 59	3 151	1 537	1 614
60 - 64	2 353	1 057	1 296
65 - 69	1 733	777	956
70 - 74	1 615	701	914
75 - 79	1 185	508	677
80 - 84	621	285	336
85 и повеќе	256	96	160
Непозната возраст	13	3	10

СТРУМИЦА

Возраст	Сé	Мажи	Жени
Вкупно	56 103	27 985	28 118
0	705	371	334
1 - 4	2 640	1 355	1 285
5 - 9	3 271	1 660	1 611
10 - 14	3 166	1 555	1 611
15 - 19	3 734	1 898	1 836
20 - 24	4 272	2 145	2 127
25 - 29	4 702	2 464	2 238
30 - 34	4 340	2 229	2 111
35 - 39	3 813	1 975	1 838
40 - 44	3 915	2 017	1 898
45 - 49	4 148	2 110	2 038
50 - 54	4 325	2 174	2 151
55 - 59	3 845	1 967	1 878
60 - 64	2 910	1 402	1 508
65 - 69	2 247	1 026	1 221
70 - 74	1 764	773	991
75 - 79	1 364	526	838
80 - 84	675	258	417
85 и повеќе	265	79	186
Непозната возраст	2	1	1

СТУДЕНИЧАНИ

Возраст	Сé	Мажи	Жени
Вкупно	19 319	9 937	9 382
0	443	225	218
1 - 4	1 616	843	773
5 - 9	1 906	985	921
10 - 14	1 769	916	853
15 - 19	1 818	934	884
20 - 24	1 647	861	786
25 - 29	1 551	821	730
30 - 34	1 604	860	744
35 - 39	1 551	799	752
40 - 44	1 321	683	638
45 - 49	1 004	518	486
50 - 54	772	375	397
55 - 59	612	271	341
60 - 64	511	237	274
65 - 69	441	223	218
70 - 74	367	190	177
75 - 79	219	111	108
80 - 84	105	52	53
85 и повеќе	49	25	24
Непозната возраст	13	8	5

ТЕАРЦЕ

Возраст	Сé	Мажи	Жени
Вкупно	22 730	11 663	11 067
0	214	111	103
1 - 4	778	412	366
5 - 9	1 141	618	523
10 - 14	1 550	815	735
15 - 19	2 112	1 124	988
20 - 24	2 259	1 205	1 054
25 - 29	2 039	1 030	1 009
30 - 34	1 718	918	800
35 - 39	1 635	836	799
40 - 44	1 888	920	968
45 - 49	1 889	959	930
50 - 54	1 550	783	767
55 - 59	1 026	511	515
60 - 64	788	400	388
65 - 69	673	333	340
70 - 74	661	315	346
75 - 79	451	215	236
80 - 84	250	118	132
85 и повеќе	85	37	48
Непозната возраст	23	3	20

**НАСЕЛЕНИЕ ВО РЕПУБЛИКА МАКЕДОНИЈА НА 30.06.2010 ГОДИНА,
ПО ПОЛ И ПО ПЕТГОДИШНИ ГРУПИ НА ВОЗРАСТ, ПО ОПШТИНИ**

ТЕТОВО

Возраст	Сé	Мажи	Жени
Вкупно	89 730	45 069	44 661
0	1 137	612	525
1 - 4	4 432	2 301	2 131
5 - 9	5 674	2 940	2 734
10 - 14	6 603	3 458	3 145
15 - 19	8 129	4 186	3 943
20 - 24	8 059	4 144	3 915
25 - 29	7 512	3 935	3 577
30 - 34	7 063	3 615	3 448
35 - 39	6 569	3 205	3 364
40 - 44	6 656	3 292	3 364
45 - 49	6 404	3 238	3 166
50 - 54	5 494	2 713	2 781
55 - 59	4 644	2 265	2 379
60 - 64	3 551	1 640	1 911
65 - 69	2 728	1 306	1 422
70 - 74	2 317	1 035	1 282
75 - 79	1 569	689	880
80 - 84	815	368	447
85 и повеќе	326	117	209
Непозната возраст	48	10	38

ЦЕНТАР ЖУПА

Возраст	Сé	Мажи	Жени
Вкупно	6 886	3 508	3 378
0	62	32	30
1 - 4	275	136	139
5 - 9	544	294	250
10 - 14	652	332	320
15 - 19	709	358	351
20 - 24	730	362	368
25 - 29	627	322	305
30 - 34	651	326	325
35 - 39	567	296	271
40 - 44	497	258	239
45 - 49	422	221	201
50 - 54	313	171	142
55 - 59	257	125	132
60 - 64	169	78	91
65 - 69	150	74	76
70 - 74	107	50	57
75 - 79	83	41	42
80 - 84	46	23	23
85 и повеќе	23	7	16
Непозната возраст	2	2	0

ЧАШКА

Возраст	Сé	Мажи	Жени
Вкупно	7 690	4 070	3 620
0	156	76	80
1 - 4	496	254	242
5 - 9	611	330	281
10 - 14	632	348	284
15 - 19	656	337	319
20 - 24	626	344	282
25 - 29	605	331	274
30 - 34	543	302	241
35 - 39	496	294	202
40 - 44	477	272	205
45 - 49	401	221	180
50 - 54	405	216	189
55 - 59	353	182	171
60 - 64	300	137	163
65 - 69	261	127	134
70 - 74	271	119	152
75 - 79	227	97	130
80 - 84	113	56	57
85 и повеќе	61	27	34
Непозната возраст	0	0	0

ЧЕШИНОВО-ОБЛЕШЕВО

Возраст	Сé	Мажи	Жени
Вкупно	7 226	3 738	3 488
0	54	27	27
1 - 4	232	126	106
5 - 9	319	173	146
10 - 14	388	190	198
15 - 19	472	237	235
20 - 24	513	262	251
25 - 29	517	277	240
30 - 34	479	267	212
35 - 39	506	279	227
40 - 44	480	255	225
45 - 49	541	287	254
50 - 54	575	314	261
55 - 59	540	312	228
60 - 64	442	223	219
65 - 69	369	173	196
70 - 74	313	139	174
75 - 79	285	118	167
80 - 84	119	46	73
85 и повеќе	80	32	48
Непозната возраст	2	1	1

**НАСЕЛЕНИЕ ВО РЕПУБЛИКА МАКЕДОНИЈА НА 30.06.2010 ГОДИНА,
ПО ПОЛ И ПО ПЕТГОДИШНИ ГРУПИ НА ВОЗРАСТ, ПО ОПШТИНИ**

ЧУЧЕР-САНДЕВО

Возраст	Сé	Мажи	Жени
Вкупно	9 486	5 023	4 463
0	171	87	84
1 - 4	596	309	287
5 - 9	610	321	289
10 - 14	682	356	326
15 - 19	739	378	361
20 - 24	737	397	340
25 - 29	753	411	342
30 - 34	753	409	344
35 - 39	699	368	331
40 - 44	683	377	306
45 - 49	580	323	257
50 - 54	542	302	240
55 - 59	515	282	233
60 - 64	448	225	223
65 - 69	379	187	192
70 - 74	271	137	134
75 - 79	166	81	85
80 - 84	93	48	45
85 и повеќе	63	23	40
Непозната возраст	6	2	4

ШТИП

Возраст	Сé	Мажи	Жени
Вкупно	48 517	24 295	24 222
0	548	290	258
1 - 4	1 967	1 033	934
5 - 9	2 545	1 300	1 245
10 - 14	2 484	1 294	1 190
15 - 19	3 012	1 518	1 494
20 - 24	3 760	1 983	1 777
25 - 29	3 962	2 029	1 933
30 - 34	3 745	1 931	1 814
35 - 39	3 281	1 628	1 653
40 - 44	3 335	1 634	1 701
45 - 49	3 859	1 945	1 914
50 - 54	3 907	1 949	1 958
55 - 59	3 609	1 866	1 743
60 - 64	2 703	1 314	1 389
65 - 69	2 108	959	1 149
70 - 74	1 792	803	989
75 - 79	1 243	539	704
80 - 84	468	201	267
85 и повеќе	189	79	110
Непозната возраст	0	0	0

**НАСЕЛЕНИЕ ВО РЕПУБЛИКА МАКЕДОНИЈА НА 30.06.2010 ГОДИНА, ПО ПОЛ И
ПО ПЕТГОДИШНИ ГРУПИ НА ВОЗРАСТ, СПОРЕД СТАТИСТИЧКИ РЕГИОНИ (НТЕС 3 - 2007 ГОДИНА)**

ВАРДАРСКИ

Возраст	Сé	Мажи	Жени
Вкупно	153 858	78 214	75 644
0	1 688	878	810
1 - 4	6 386	3 288	3 098
5 - 9	8 055	4 083	3 972
10 - 14	8 718	4 558	4 160
15 - 19	10 162	5 234	4 928
20 - 24	11 759	6 135	5 624
25 - 29	12 127	6 303	5 824
30 - 34	11 120	5 902	5 218
35 - 39	10 725	5 635	5 090
40 - 44	11 075	5 776	5 299
45 - 49	11 529	5 948	5 581
50 - 54	11 667	6 021	5 646
55 - 59	10 649	5 488	5 161
60 - 64	8 499	4 162	4 337
65 - 69	6 797	3 179	3 618
70 - 74	5 844	2 603	3 241
75 - 79	4 246	1 836	2 410
80 - 84	1 943	825	1 118
85 и повеќе	858	360	498
Непозната возраст	11	0	11

ИСТОЧЕН

Возраст	Сé	Мажи	Жени
Вкупно	179 770	91 049	88 721
0	1 777	936	841
1 - 4	6 598	3 417	3 181
5 - 9	9 005	4 579	4 426
10 - 14	9 949	5 119	4 830
15 - 19	11 931	6 001	5 930
20 - 24	13 703	7 109	6 594
25 - 29	14 077	7 376	6 701
30 - 34	13 321	7 000	6 321
35 - 39	12 491	6 564	5 927
40 - 44	12 919	6 719	6 200
45 - 49	13 650	7 087	6 563
50 - 54	14 152	7 323	6 829
55 - 59	13 087	6 754	6 333
60 - 64	10 271	4 955	5 316
65 - 69	8 019	3 747	4 272
70 - 74	6 512	2 870	3 642
75 - 79	5 068	2 199	2 869
80 - 84	2 151	850	1 301
85 и повеќе	1 073	438	635
Непозната возраст	16	6	10

ЈУГОЗАПАДЕН

Возраст	Сé	Мажи	Жени
Вкупно	221 855	111 235	110 620
0	2 172	1 145	1 027
1 - 4	8 678	4 438	4 240
5 - 9	12 313	6 477	5 836
10 - 14	15 460	7 935	7 525
15 - 19	19 075	9 744	9 331
20 - 24	19 799	10 173	9 626
25 - 29	19 056	9 815	9 241
30 - 34	16 864	8 633	8 231
35 - 39	16 128	8 088	8 040
40 - 44	15 712	7 935	7 777
45 - 49	15 944	7 997	7 947
50 - 54	15 005	7 741	7 264
55 - 59	12 660	6 299	6 361
60 - 64	9 706	4 572	5 134
65 - 69	7 428	3 425	4 003
70 - 74	6 673	2 895	3 778
75 - 79	5 178	2 300	2 878
80 - 84	2 697	1 135	1 562
85 и повеќе	1 268	479	789
Непозната возраст	39	9	30

ЈУГОИСТОЧЕН

Возраст	Сé	Мажи	Жени
Вкупно	172 858	87 447	85 411
0	2 017	1 027	990
1 - 4	7 450	3 746	3 704
5 - 9	9 523	4 813	4 710
10 - 14	10 244	5 175	5 069
15 - 19	12 005	6 123	5 882
20 - 24	13 378	6 853	6 525
25 - 29	13 742	7 246	6 496
30 - 34	12 828	6 810	6 018
35 - 39	12 273	6 477	5 796
40 - 44	12 488	6 587	5 901
45 - 49	12 872	6 742	6 130
50 - 54	12 851	6 702	6 149
55 - 59	11 386	5 734	5 652
60 - 64	8 849	4 294	4 555
65 - 69	7 235	3 361	3 874
70 - 74	5 896	2 624	3 272
75 - 79	4 399	1 814	2 585
80 - 84	2 389	971	1 418
85 и повеќе	985	335	650
Непозната возраст	48	13	35

**НАСЕЛЕНИЕ ВО РЕПУБЛИКА МАКЕДОНИЈА НА 30.06.2010 ГОДИНА, ПО ПОЛ И
ПО ПЕТГОДИШНИ ГРУПИ НА ВОЗРАСТ, СПОРЕД СТАТИСТИЧКИ РЕГИОНИ (НТЕС 3 - 2007 ГОДИНА)**

ПЕЛАГОНИСКИ

Возраст	Сé	Мажи	Жени
Вкупно	234 137	117 250	116 887
0	2 548	1 311	1 237
1 - 4	9 658	4 977	4 681
5 - 9	11 810	6 132	5 678
10 - 14	12 670	6 432	6 238
15 - 19	15 229	7 829	7 400
20 - 24	17 211	8 920	8 291
25 - 29	17 919	9 141	8 778
30 - 34	16 350	8 437	7 913
35 - 39	15 223	7 769	7 454
40 - 44	15 932	8 196	7 736
45 - 49	16 752	8 505	8 247
50 - 54	18 171	9 527	8 644
55 - 59	16 441	8 428	8 013
60 - 64	12 842	6 179	6 663
65 - 69	10 567	4 978	5 589
70 - 74	9 873	4 330	5 543
75 - 79	8 387	3 544	4 843
80 - 84	4 453	1 841	2 612
85 и повеќе	2 062	765	1 297
Непозната возраст	39	9	30

ПОЛОШКИ

Возраст	Сé	Мажи	Жени
Вкупно	314 804	158 372	156 432
0	3 559	1 879	1 680
1 - 4	13 842	7 251	6 591
5 - 9	19 325	10 168	9 157
10 - 14	24 119	12 654	11 465
15 - 19	29 774	15 479	14 295
20 - 24	29 347	14 940	14 407
25 - 29	27 307	14 092	13 215
30 - 34	24 771	12 801	11 970
35 - 39	23 935	11 778	12 157
40 - 44	24 141	11 927	12 214
45 - 49	22 525	11 228	11 297
50 - 54	18 807	9 322	9 485
55 - 59	15 010	7 303	7 707
60 - 64	11 648	5 371	6 277
65 - 69	9 157	4 271	4 886
70 - 74	7 990	3 722	4 268
75 - 79	5 511	2 483	3 028
80 - 84	2 759	1 247	1 512
85 и повеќе	1 111	425	686
Непозната возраст	166	31	135

СЕВЕРОИСТОЧЕН

Возраст	Сé	Мажи	Жени
Вкупно	175 045	89 048	85 997
0	2 097	1 090	1 007
1 - 4	7 877	4 132	3 745
5 - 9	10 928	5 661	5 267
10 - 14	12 274	6 480	5 794
15 - 19	13 873	7 103	6 770
20 - 24	14 077	7 273	6 804
25 - 29	13 736	7 146	6 590
30 - 34	13 371	6 947	6 424
35 - 39	12 384	6 441	5 943
40 - 44	12 416	6 294	6 122
45 - 49	12 364	6 433	5 931
50 - 54	11 673	6 040	5 633
55 - 59	10 449	5 263	5 186
60 - 64	8 290	4 070	4 220
65 - 69	6 602	3 148	3 454
70 - 74	5 451	2 503	2 948
75 - 79	4 256	1 857	2 399
80 - 84	1 864	756	1 108
85 и повеќе	988	391	597
Непозната возраст	75	20	55

СКОПСКИ

Возраст	Сé	Мажи	Жени
Вкупно	602 677	297 233	305 444
0	7 920	4 103	3 817
1 - 4	29 599	15 188	14 411
5 - 9	36 197	18 532	17 665
10 - 14	36 780	18 943	17 837
15 - 19	40 830	20 998	19 832
20 - 24	43 349	22 103	21 246
25 - 29	46 459	23 222	23 237
30 - 34	47 967	23 910	24 057
35 - 39	45 732	22 733	22 999
40 - 44	43 099	21 484	21 615
45 - 49	39 895	19 837	20 058
50 - 54	39 228	19 059	20 169
55 - 59	39 436	18 768	20 668
60 - 64	34 001	15 987	18 014
65 - 69	25 132	11 694	13 438
70 - 74	20 965	9 798	11 167
75 - 79	14 729	6 381	8 348
80 - 84	7 490	3 032	4 458
85 и повеќе	3 750	1 425	2 325
Непозната возраст	119	36	83

**II. НАСЕЛЕНИЕ ВО РЕПУБЛИКА МАКЕДОНИЈА НА 31.12. 2010 ГОДИНА,
ПО ПОЛ И ПО ВОЗРАСТ**

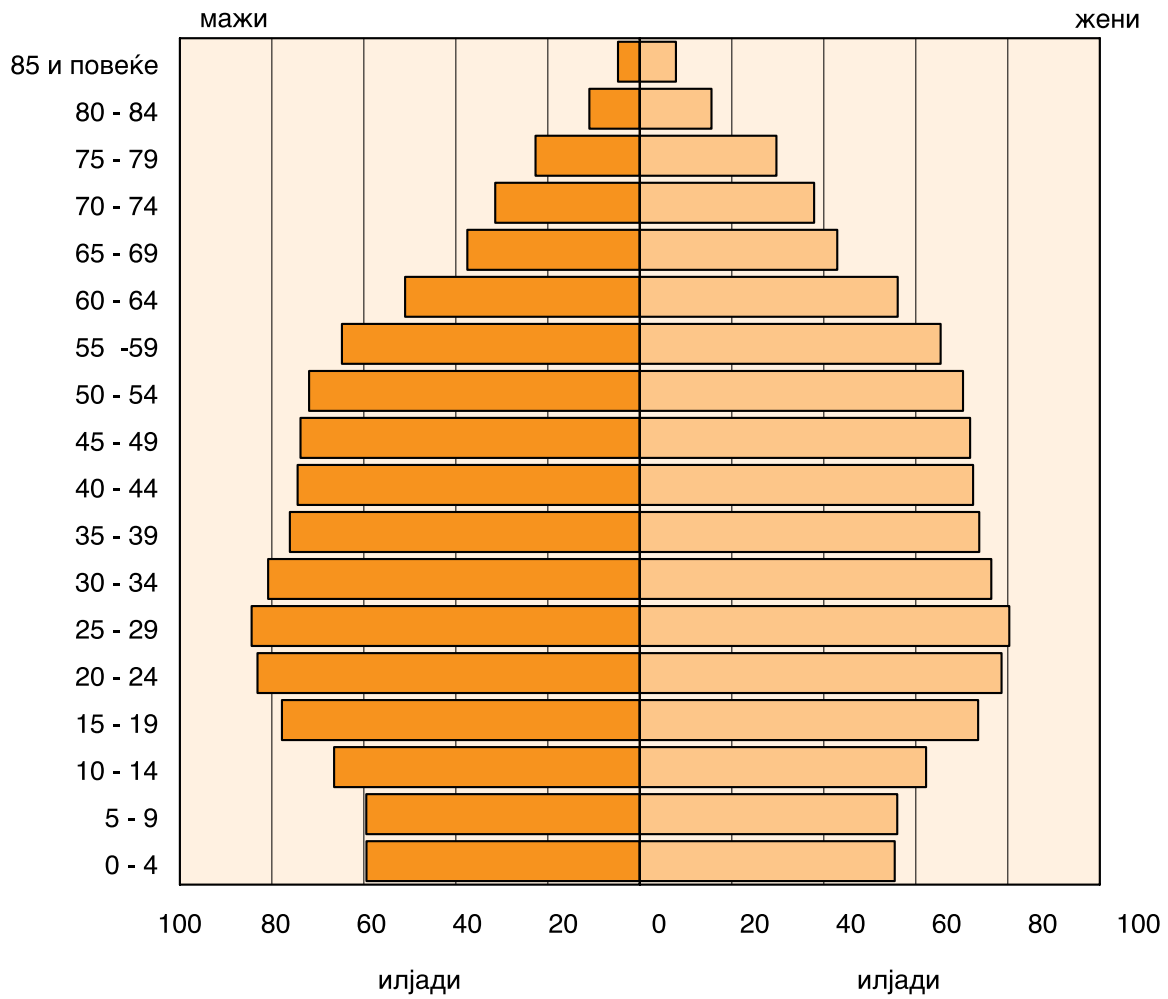
**ПРЕГЛЕД ПО ОПШТИНИ
И СПОРЕД СТАТИСТИЧКИ РЕГИОНИ (НТЕС 3 - 2007 ГОДИНА)**

**НАСЕЛЕНИЕ ВО РЕПУБЛИКА МАКЕДОНИЈА НА 31.12.2010 ГОДИНА,
СПОРЕД ПОЕДИНЕЧНИ ГОДИНИ НА ВОЗРАСТ И ПО ПОЛ**

Возраст	Сé	Мажи	Жени
Вкупно	2 057 284	1 030 880	1 026 404
0	24 123	12 533	11 590
1	23 382	12 162	11 220
2	22 697	11 691	11 006
3	22 405	11 614	10 791
4	22 248	11 441	10 807
5	22 081	11 233	10 848
6	22 996	11 970	11 026
7	23 213	11 942	11 271
8	22 866	11 813	11 053
9	24 263	12 501	11 762
10	25 509	13 164	12 345
11	24 074	12 461	11 613
12	25 567	13 175	12 392
13	25 824	13 345	12 479
14	27 723	14 319	13 404
15	28 473	14 789	13 684
16	29 971	15 309	14 662
17	29 813	15 293	14 520
18	31 059	15 915	15 144
19	32 043	16 497	15 546
20	31 440	16 202	15 238
21	31 628	16 285	15 343
22	33 028	16 938	16 090
23	33 196	17 176	16 020
24	32 478	16 523	15 955
25	33 028	16 856	16 172
26	33 063	16 878	16 185
27	32 822	16 889	15 933
28	33 183	17 054	16 129
29	32 637	16 730	15 907
30	32 269	16 608	15 661
31	31 882	16 482	15 400
32	31 128	16 070	15 058
33	30 658	15 706	14 952
34	31 281	15 944	15 337
35	30 875	15 802	15 073
36	30 198	15 215	14 983
37	29 727	15 151	14 576
38	29 950	15 074	14 876
39	29 136	14 847	14 289
40	28 612	14 417	14 195
41	29 741	15 071	14 670
42	29 516	14 868	14 648
43	29 425	14 888	14 537
44	29 554	15 161	14 393
45	30 099	15 203	14 896
46	30 134	15 198	14 936
47	29 188	14 764	14 424
48	27 664	14 143	13 521
49	28 495	14 457	14 038

Возраст	Сé	Мажи	Жени
50	29 508	14 850	14 658
51	28 982	14 592	14 390
52	28 085	14 266	13 819
53	27 906	14 177	13 729
54	27 672	14 017	13 655
55	27 362	13 907	13 455
56	27 430	13 724	13 706
57	26 072	13 010	13 062
58	26 254	12 950	13 304
59	23 040	11 172	11 868
60	24 064	11 651	12 413
61	22 766	10 830	11 936
62	23 238	11 041	12 197
63	20 342	9 628	10 714
64	16 670	7 880	8 790
65	16 569	7 823	8 746
66	16 366	7 709	8 657
67	16 197	7 513	8 684
68	16 907	7 792	9 115
69	14 398	6 679	7 719
70	15 624	7 244	8 380
71	14 224	6 542	7 682
72	13 082	5 815	7 267
73	13 068	5 819	7 249
74	13 325	6 019	7 306
75	12 510	5 534	6 976
76	11 784	5 204	6 580
77	10 844	4 750	6 094
78	9 350	3 975	5 375
79	7 895	3 223	4 672
80	7 667	3 194	4 473
81	5 717	2 331	3 386
82	5 123	2 159	2 964
83	4 331	1 782	2 549
84	3 711	1 513	2 198
85	2 800	1 102	1 698
86	2 386	959	1 427
87	1 893	696	1 197
88	1 433	543	890
89	1 007	358	649
90	898	342	556
91	534	195	339
92	269	101	168
93	212	78	134
94	165	55	110
95	146	40	106
96	172	65	107
97	101	34	67
98	105	43	62
99 и повеќе	247	73	174
Непозната возраст	468	114	354

**НАСЕЛЕНИЕ ВО РЕПУБЛИКА МАКЕДОНИЈА НА 31.12.2010 ГОДИНА,
СПОРЕД ПЕТГОДИШНИ ГРУПИ НА ВОЗРАСТ И ПОЛ
(СТАРОСНО - ПОЛОВА ПИРАМИДА)**



НАСЕЛЕНИЕ ВО РЕПУБЛИКА МАКЕДОНИЈА
НА 31.12.2010 ГОДИНА, ПО
ПОЛ И ПО ПЕТГОДШНИ ГРУПИ НА ВОЗРАСТ

Возраст	Сé	Мажи	Жени
Вкупно	2 057 284	1 030 880	1 026 404
0	24 123	12 533	11 590
1 - 4	90 732	46 908	43 824
5 - 9	115 419	59 459	55 960
10 - 14	128 697	66 464	62 233
15 - 19	151 359	77 803	73 556
20 - 24	161 770	83 124	78 646
25 - 29	164 733	84 407	80 326
30 - 34	157 218	80 810	76 408
35 - 39	149 886	76 089	73 797
40 - 44	146 848	74 405	72 443
45 - 49	145 580	73 765	71 815
50 - 54	142 153	71 902	70 251
55 - 59	130 158	64 763	65 395
60 - 64	107 080	51 030	56 050
65 - 69	80 437	37 516	42 921
70 - 74	69 323	31 439	37 884
75 - 79	52 383	22 686	29 697
80 - 84	26 549	10 979	15 570
85 и повеќе	12 368	4 684	7 684
Непозната возраст	468	114	354

НАСЕЛЕНИЕ ВО РЕПУБЛИКА МАКЕДОНИЈА
НА 31.12.2010 ГОДИНА, ПО
ПОЛ И ПО ПЕТГОДШНИ ГРУПИ НА ВОЗРАСТ

СТРУКТУРА

Возраст	Сé	Мажи	Жени
Вкупно	100.0	50.1	49.9
0	100.0	52.0	48.0
1 - 4	100.0	51.7	48.3
5 - 9	100.0	51.5	48.5
10 - 14	100.0	51.6	48.4
15 - 19	100.0	51.4	48.6
20 - 24	100.0	51.4	48.6
25 - 29	100.0	51.2	48.8
30 - 34	100.0	51.4	48.6
35 - 39	100.0	50.8	49.2
40 - 44	100.0	50.7	49.3
45 - 49	100.0	50.7	49.3
50 - 54	100.0	50.6	49.4
55 - 59	100.0	49.8	50.2
60 - 64	100.0	47.7	52.3
65 - 69	100.0	46.6	53.4
70 - 74	100.0	45.4	54.6
75 - 79	100.0	43.3	56.7
80 - 84	100.0	41.4	58.6
85 и повеќе	100.0	37.9	62.1
Непозната возраст	100.0	24.4	75.6

НАСЕЛЕНИЕ ВО РЕПУБЛИКА МАКЕДОНИЈА
НА 31.12.2010 ГОДИНА, ПО
ПОЛ И ПО ПЕТГОДШНИ ГРУПИ НА ВОЗРАСТ

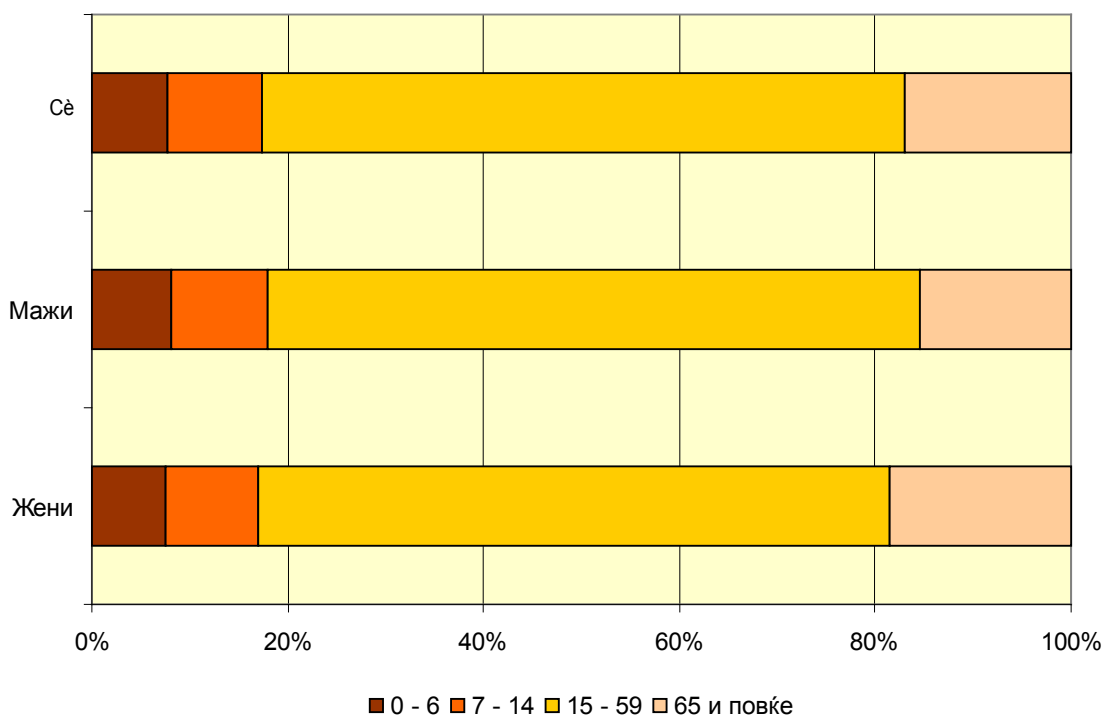
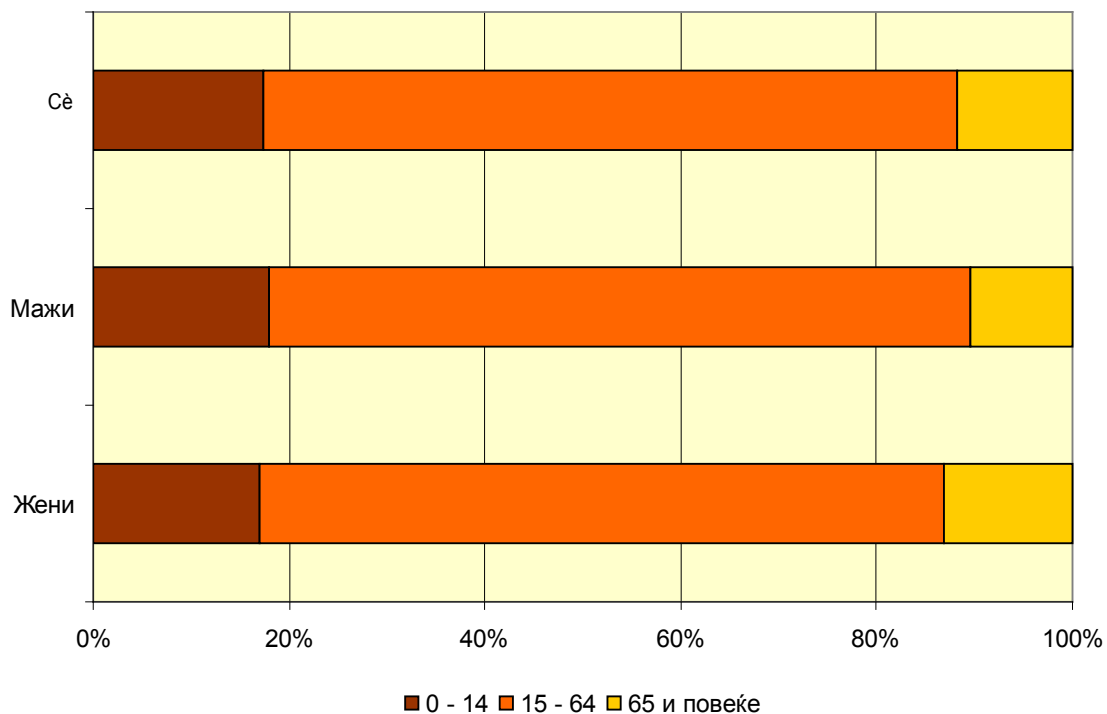
СТРУКТУРА

Возраст	Сé	Мажи	Жени
Вкупно	100.0	100.0	100.0
0	1.2	1.2	1.1
1 - 4	4.4	4.6	4.3
5 - 9	5.6	5.8	5.5
10 - 14	6.3	6.4	6.1
15 - 19	7.4	7.5	7.2
20 - 24	7.9	8.1	7.7
25 - 29	8.0	8.2	7.8
30 - 34	7.6	7.8	7.4
35 - 39	7.3	7.4	7.2
40 - 44	7.1	7.2	7.1
45 - 49	7.1	7.2	7.0
50 - 54	6.9	7.0	6.8
55 - 59	6.3	6.3	6.4
60 - 64	5.2	5.0	5.5
65 - 69	3.9	3.6	4.2
70 - 74	3.4	3.0	3.7
75 - 79	2.5	2.2	2.9
80 - 84	1.3	1.1	1.5
85 и повеќе	0.6	0.5	0.7
Непозната возраст	0.0	0.0	0.0

НАСЕЛЕНИЕ ВО РЕПУБЛИКА МАКЕДОНИЈА
НА 31.12.2010 ГОДИНА, ПО
ПОЛ И ПО СПЕЦИФИЧНИ ГРУПИ НА ВОЗРАСТ

Возраст	Сé	Мажи	Жени
0 - 6	159 932	82 644	77 288
0 - 14	358 971	185 364	173 607
0 - 17	447 228	230 755	216 473
7 - 14	199 039	102 720	96 319
15 - 49	1 077 394	550 403	526 991
15 - 59	1 349 705	687 068	662 637
15 - 64	1 456 785	738 098	718 687
18 и повеќе	1 609 588	800 011	809 577
60 и повеќе	348 140	158 334	189 806
65 и повеќе	241 060	107 304	133 756
Непозната возраст	468	114	354

**НАСЕЛЕНИЕ ВО РЕПУБЛИКА МАКЕДОНИЈА НА 31.12.2010 ГОДИНА,
ПО ПОЛ И ПО СПЕЦИФИЧНИ ГРУПИ НА ВОЗРАСТ**



**НАСЕЛЕНИЕ ВО РЕПУБЛИКА МАКЕДОНИЈА НА 31.12.2010 ГОДИНА,
ПО ПОЛ (ТЕРИТОРИЈАЛНА ОРГАНИЗАЦИЈА ОД 2004 ГОДИНА)**

Општина	Сé	Мажи	Жени
Република Македонија	2 057 284	1 030 880	1 026 404
Аеродром
Бутел
Гази Баба	75 812	37 721	38 091
Ѓорче Петров	41 800	20 521	21 279
Карпош	60 344	28 484	31 860
Кисела Вода
Сарај	38 673	19 791	18 882
Центар
Чаир
Шуто Оризари
Скопје останат дел и Сопиште ¹⁾	316 000	154 487	161 513
Арачиново	12 759	6 597	6 162
Берово	13 372	6 739	6 633
Битола	93 524	45 965	47 559
Богданци	8 474	4 254	4 220
Боговиње	30 206	15 366	14 840
Босилово	14 122	7 263	6 859
Брвеница	16 451	8 208	8 243
Валандово	11 943	6 150	5 793
Василево	12 616	6 544	6 072
Вевчани	2 502	1 269	1 233
Велес	55 078	27 700	27 378
Виница	19 553	10 011	9 542
Вранештица	1 262	639	623
Врапчиште	26 875	13 355	13 520
Гевгелија	22 960	11 386	11 574
Гостивар	82 637	41 411	41 226
Градско	3 632	1 940	1 692
Дебар	20 286	10 444	9 842
Дебарца	4 669	2 383	2 286
Делчево	16 909	8 655	8 254
Демир Капија	4 145	2 137	2 008
Демир Хисар	8 772	4 480	4 292
Дојран	3 341	1 666	1 675
Долнени	13 787	7 209	6 578
Другово	2 995	1 567	1 428
Желино	26 810	13 475	13 335
Зајас	11 858	5 942	5 916
Зелениково	4 568	2 377	2 191
Зрновци	3 142	1 625	1 517
Илинден	16 576	8 457	8 119
Јегуновце	10 875	5 565	5 310
Кавадарци	39 017	19 670	19 347

**НАСЕЛЕНИЕ ВО РЕПУБЛИКА МАКЕДОНИЈА НА 31.12.2010 ГОДИНА,
ПО ПОЛ (ТЕРИТОРИЈАЛНА ОРГАНИЗАЦИЈА ОД 2004 ГОДИНА)**

Општина	Сé	Мажи	Жени
Карбинци	4 077	2 082	1 995
Кичево	30 240	15 160	15 080
Конче	3 574	1 901	1 673
Кочани	38 204	19 142	19 062
Кратово	9 809	5 058	4 751
Крива Паланка	20 417	10 517	9 900
Кривогаштани	5 832	3 069	2 763
Крушево	9 586	4 859	4 727
Куманово	107 517	54 280	53 237
Липково	29 251	14 942	14 309
Лозово	2 641	1 389	1 252
Маврово и Ростуша	8 866	4 437	4 429
Македонска Каменица	7 848	4 103	3 745
Македонски Брод	6 585	3 429	3 156
Могила	6 527	3 467	3 060
Неготино	19 424	9 811	9 613
Новаци	3 370	1 748	1 622
Ново Село	11 047	5 657	5 390
Осломеј	10 588	5 423	5 165
Охрид	54 609	26 856	27 753
Петровец	8 717	4 474	4 243
Пехчево	5 165	2 614	2 551
Пласница	4 767	2 435	2 332
Прилеп	76 349	38 210	38 139
Пробиштип	15 636	7 963	7 673
Радовиш	28 737	14 652	14 085
Ранковце	3 877	2 039	1 838
Ресен	16 205	8 134	8 071
Росоман	4 135	2 156	1 979
Свети Николе	18 073	9 330	8 743
Сопиште
Старо Нагоричане	4 340	2 326	2 014
Струга	64 543	32 130	32 413
Струмица	56 210	28 037	28 173
Студеничани	19 508	10 032	9 476
Теарце	22 742	11 673	11 069
Тетово	89 951	45 180	44 771
Центар Жупа	6 907	3 518	3 389
Чашка	7 735	4 093	3 642
Чешиново - Облешево	7 190	3 718	3 472
Чучер - Сандево	9 541	5 051	4 490
Штип	48 599	24 332	24 267

¹⁾ Во "Скопје останат дел и Сопиште" се вклучени податоците за општините: Аеродром, Бутел, Кисела Вода, Центар, Чаир, Шуто Оризари и Сопиште

**НАСЕЛЕНИЕ ВО РЕПУБЛИКА МАКЕДОНИЈА НА 31.12.2010 ГОДИНА,
ПО ПОЛ И ПО ПЕТГОДИШНИ ГРУПИ НА ВОЗРАСТ, ПО ОПШТИНИ**

ГАЗИ БАБА

Возраст	Сé	Мажи	Жени
Вкупно	75 812	37 721	38 091
0	880	460	420
1 - 4	3 323	1 754	1 569
5 - 9	4 506	2 311	2 195
10 - 14	4 681	2 370	2 311
15 - 19	5 040	2 570	2 470
20 - 24	5 271	2 669	2 602
25 - 29	5 500	2 675	2 825
30 - 34	6 153	3 048	3 105
35 - 39	5 872	2 989	2 883
40 - 44	5 407	2 720	2 687
45 - 49	5 066	2 555	2 511
50 - 54	5 027	2 498	2 529
55 - 59	5 014	2 415	2 599
60 - 64	4 640	2 267	2 373
65 - 69	3 382	1 629	1 753
70 - 74	2 947	1 430	1 517
75 - 79	1 954	921	1 033
80 - 84	780	313	467
85 и повеќе	355	127	228
Непозната возраст	14	0	14

ЃОРЧЕ ПЕТРОВ

Возраст	Сé	Мажи	Жени
Вкупно	41 800	20 521	21 279
0	442	227	215
1 - 4	1 686	865	821
5 - 9	2 112	1 079	1 033
10 - 14	2 249	1 130	1 119
15 - 19	2 538	1 272	1 266
20 - 24	2 923	1 486	1 437
25 - 29	3 276	1 663	1 613
30 - 34	3 128	1 521	1 607
35 - 39	3 152	1 542	1 610
40 - 44	2 890	1 441	1 449
45 - 49	2 921	1 416	1 505
50 - 54	3 174	1 571	1 603
55 - 59	3 204	1 567	1 637
60 - 64	2 667	1 271	1 396
65 - 69	1 978	929	1 049
70 - 74	1 563	774	789
75 - 79	1 108	466	642
80 - 84	526	205	321
85 и повеќе	255	92	163
Непозната возраст	8	4	4

КАРПОШ

Возраст	Сé	Мажи	Жени
Вкупно	60 344	28 484	31 860
0	628	324	304
1 - 4	2 204	1 148	1 056
5 - 9	2 772	1 365	1 407
10 - 14	2 831	1 471	1 360
15 - 19	3 362	1 716	1 646
20 - 24	3 666	1 851	1 815
25 - 29	3 923	1 948	1 975
30 - 34	4 250	1 953	2 297
35 - 39	4 544	2 129	2 415
40 - 44	4 636	2 185	2 451
45 - 49	4 451	2 154	2 297
50 - 54	4 148	2 013	2 135
55 - 59	4 147	1 914	2 233
60 - 64	3 947	1 670	2 277
65 - 69	3 237	1 344	1 893
70 - 74	3 149	1 383	1 766
75 - 79	2 480	1 128	1 352
80 - 84	1 313	534	779
85 и повеќе	648	250	398
Непозната возраст	8	4	4

САРАЈ

Возраст	Сé	Мажи	Жени
Вкупно	38 673	19 791	18 882
0	661	351	310
1 - 4	2 391	1 248	1 143
5 - 9	3 214	1 613	1 601
10 - 14	3 361	1 772	1 589
15 - 19	3 610	1 865	1 745
20 - 24	3 541	1 823	1 718
25 - 29	3 119	1 650	1 469
30 - 34	3 227	1 750	1 477
35 - 39	3 022	1 592	1 430
40 - 44	2 848	1 433	1 415
45 - 49	2 523	1 277	1 246
50 - 54	2 018	983	1 035
55 - 59	1 489	721	768
60 - 64	1 157	584	573
65 - 69	878	399	479
70 - 74	721	343	378
75 - 79	513	225	288
80 - 84	247	119	128
85 и повеќе	121	38	83
Непозната возраст	12	5	7

**НАСЕЛЕНИЕ ВО РЕПУБЛИКА МАКЕДОНИЈА НА 31.12.2010 ГОДИНА,
ПО ПОЛ И ПО ПЕТГОДИШНИ ГРУПИ НА ВОЗРАСТ, ПО ОПШТИНИ**

СКОПЈЕ ОСТАНАТ ДЕЛ И СОПИШТЕ¹⁾

Возраст	Сé	Мажи	Жени
Вкупно	316 000	154 487	161 513
0	4 139	2 167	1 972
1 - 4	15 534	7 888	7 646
5 - 9	17 865	9 192	8 673
10 - 14	17 684	9 096	8 588
15 - 19	20 030	10 399	9 631
20 - 24	22 024	11 209	10 815
25 - 29	24 505	12 141	12 364
30 - 34	25 581	12 626	12 955
35 - 39	23 919	11 716	12 203
40 - 44	22 199	11 055	11 144
45 - 49	21 190	10 409	10 781
50 - 54	21 066	10 033	11 033
55 - 59	21 991	10 367	11 624
60 - 64	19 560	9 147	10 413
65 - 69	13 408	6 192	7 216
70 - 74	10 904	5 079	5 825
75 - 79	7 892	3 251	4 641
80 - 84	4 303	1 696	2 607
85 и повеќе	2 187	822	1 365
Непозната возраст	19	2	17

¹⁾ Во Скопје останат дел и Сопиште се вклучени податоците за општините: Аеродром, Бутел, Кисела Вода, Центар, Чаир, Шуто Оризари и Сопиште

АРАЧИНОВО

Возраст	Сé	Мажи	Жени
Вкупно	12 759	6 597	6 162
0	257	126	131
1 - 4	929	456	473
5 - 9	1 146	599	547
10 - 14	1 306	669	637
15 - 19	1 330	721	609
20 - 24	1 146	595	551
25 - 29	1 070	555	515
30 - 34	1 029	571	458
35 - 39	1 008	519	489
40 - 44	891	457	434
45 - 49	650	332	318
50 - 54	493	252	241
55 - 59	460	219	241
60 - 64	373	185	188
65 - 69	264	140	124
70 - 74	201	110	91
75 - 79	116	64	52
80 - 84	43	16	27
85 и повеќе	34	9	25
Непозната возраст	13	2	11

БЕРОВО

Возраст	Сé	Мажи	Жени
Вкупно	13 372	6 739	6 633
0	116	69	47
1 - 4	443	230	213
5 - 9	618	293	325
10 - 14	730	388	342
15 - 19	872	426	446
20 - 24	1 032	554	478
25 - 29	998	532	466
30 - 34	934	473	461
35 - 39	899	490	409
40 - 44	921	476	445
45 - 49	956	518	438
50 - 54	1 087	548	539
55 - 59	958	476	482
60 - 64	816	393	423
65 - 69	647	303	344
70 - 74	552	223	329
75 - 79	428	192	236
80 - 84	235	106	129
85 и повеќе	128	47	81
Непозната возраст	2	2	0

БИТОЛА

Возраст	Сé	Мажи	Жени
Вкупно	93 524	45 965	47 559
0	963	518	445
1 - 4	3 677	1 918	1 759
5 - 9	4 395	2 310	2 085
10 - 14	4 699	2 331	2 368
15 - 19	5 740	2 941	2 799
20 - 24	6 767	3 513	3 254
25 - 29	7 641	3 813	3 828
30 - 34	6 624	3 320	3 304
35 - 39	6 003	2 964	3 039
40 - 44	6 204	3 058	3 146
45 - 49	6 765	3 255	3 510
50 - 54	7 734	3 959	3 775
55 - 59	7 175	3 652	3 523
60 - 64	5 413	2 542	2 871
65 - 69	4 053	1 894	2 159
70 - 74	3 769	1 626	2 143
75 - 79	3 270	1 334	1 936
80 - 84	1 760	721	1 039
85 и повеќе	865	293	572
Непозната возраст	7	3	4

**НАСЕЛЕНИЕ ВО РЕПУБЛИКА МАКЕДОНИЈА НА 31.12.2010 ГОДИНА,
ПО ПОЛ И ПО ПЕТГОДИШНИ ГРУПИ НА ВОЗРАСТ, ПО ОПШТИНИ**

БОГДАНЦИ

Возраст	Сé	Мажи	Жени
Вкупно	8 474	4 254	4 220
0	65	31	34
1 - 4	289	145	144
5 - 9	378	203	175
10 - 14	416	210	206
15 - 19	539	272	267
20 - 24	663	329	334
25 - 29	688	369	319
30 - 34	593	325	268
35 - 39	549	292	257
40 - 44	637	331	306
45 - 49	701	350	351
50 - 54	715	372	343
55 - 59	565	280	285
60 - 64	455	218	237
65 - 69	378	166	212
70 - 74	354	154	200
75 - 79	258	107	151
80 - 84	169	79	90
85 и повеќе	55	20	35
Непозната возраст	7	1	6

БОГОВИЊЕ

Возраст	Сé	Мажи	Жени
Вкупно	30 206	15 366	14 840
0	340	169	171
1 - 4	1 324	714	610
5 - 9	1 887	1 044	843
10 - 14	2 466	1 256	1 210
15 - 19	2 920	1 520	1 400
20 - 24	2 772	1 452	1 320
25 - 29	2 630	1 395	1 235
30 - 34	2 463	1 306	1 157
35 - 39	2 451	1 212	1 239
40 - 44	2 347	1 177	1 170
45 - 49	2 204	1 087	1 117
50 - 54	1 704	818	886
55 - 59	1 315	637	678
60 - 64	1 088	474	614
65 - 69	814	396	418
70 - 74	676	334	342
75 - 79	458	215	243
80 - 84	266	128	138
85 и повеќе	74	31	43
Непозната возраст	7	1	6

БОСИЛОВО

Возраст	Сé	Мажи	Жени
Вкупно	14 122	7 263	6 859
0	166	89	77
1 - 4	577	292	285
5 - 9	748	381	367
10 - 14	931	492	439
15 - 19	1 067	540	527
20 - 24	1 059	546	513
25 - 29	1 002	535	467
30 - 34	1 001	549	452
35 - 39	1 038	565	473
40 - 44	1 070	573	497
45 - 49	1 044	557	487
50 - 54	993	549	444
55 - 59	904	453	451
60 - 64	676	340	336
65 - 69	603	291	312
70 - 74	484	210	274
75 - 79	401	159	242
80 - 84	241	108	133
85 и повеќе	109	32	77
Непозната возраст	8	2	6

БРВЕНИЦА

Возраст	Сé	Мажи	Жени
Вкупно	16 451	8 208	8 243
0	185	88	97
1 - 4	744	375	369
5 - 9	964	485	479
10 - 14	1 255	687	568
15 - 19	1 567	807	760
20 - 24	1 583	787	796
25 - 29	1 411	685	726
30 - 34	1 201	614	587
35 - 39	1 171	578	593
40 - 44	1 289	642	647
45 - 49	1 138	548	590
50 - 54	1 021	533	488
55 - 59	759	380	379
60 - 64	566	259	307
65 - 69	483	214	269
70 - 74	508	235	273
75 - 79	353	166	187
80 - 84	176	84	92
85 и повеќе	73	38	35
Непозната возраст	4	3	1

**НАСЕЛЕНИЕ ВО РЕПУБЛИКА МАКЕДОНИЈА НА 31.12.2010 ГОДИНА,
ПО ПОЛ И ПО ПЕТГОДИШНИ ГРУПИ НА ВОЗРАСТ, ПО ОПШТИНИ**

ВАЛАНДОВО

Возраст	Сé	Мажи	Жени
Вкупно	11 943	6 150	5 793
0	140	71	69
1 - 4	471	236	235
5 - 9	630	300	330
10 - 14	611	301	310
15 - 19	819	427	392
20 - 24	932	507	425
25 - 29	944	519	425
30 - 34	883	497	386
35 - 39	865	473	392
40 - 44	871	447	424
45 - 49	900	481	419
50 - 54	859	461	398
55 - 59	830	421	409
60 - 64	630	310	320
65 - 69	526	257	269
70 - 74	443	195	248
75 - 79	302	141	161
80 - 84	202	80	122
85 и повеќе	75	25	50
Непозната возраст	10	1	9

ВАСИЛЕВО

Возраст	Сé	Мажи	Жени
Вкупно	12 616	6 544	6 072
0	195	97	98
1 - 4	661	317	344
5 - 9	822	411	411
10 - 14	903	473	430
15 - 19	949	496	453
20 - 24	1 040	520	520
25 - 29	1 058	571	487
30 - 34	980	551	429
35 - 39	919	495	424
40 - 44	908	506	402
45 - 49	887	499	388
50 - 54	830	439	391
55 - 59	725	374	351
60 - 64	538	250	288
65 - 69	426	201	225
70 - 74	344	163	181
75 - 79	217	84	133
80 - 84	147	70	77
85 и повеќе	56	19	37
Непозната возраст	11	8	3

ВЕВЧАНИ

Возраст	Сé	Мажи	Жени
Вкупно	2 502	1 269	1 233
0	23	14	9
1 - 4	110	59	51
5 - 9	163	83	80
10 - 14	133	65	68
15 - 19	154	82	72
20 - 24	171	89	82
25 - 29	204	89	115
30 - 34	187	101	86
35 - 39	188	109	79
40 - 44	167	85	82
45 - 49	161	92	69
50 - 54	205	108	97
55 - 59	181	97	84
60 - 64	147	70	77
65 - 69	83	38	45
70 - 74	95	41	54
75 - 79	61	26	35
80 - 84	45	11	34
85 и повеќе	24	10	14
Непозната возраст	0	0	0

ВЕЛЕС

Возраст	Сé	Мажи	Жени
Вкупно	55 078	27 700	27 378
0	625	323	302
1 - 4	2 300	1 216	1 084
5 - 9	2 748	1 400	1 348
10 - 14	2 950	1 516	1 434
15 - 19	3 503	1 784	1 719
20 - 24	4 115	2 175	1 940
25 - 29	4 460	2 266	2 194
30 - 34	4 058	2 128	1 930
35 - 39	3 802	1 967	1 835
40 - 44	3 842	1 932	1 910
45 - 49	4 198	2 089	2 109
50 - 54	4 203	2 114	2 089
55 - 59	3 915	2 002	1 913
60 - 64	3 205	1 604	1 601
65 - 69	2 436	1 118	1 318
70 - 74	2 149	977	1 172
75 - 79	1 565	684	881
80 - 84	712	281	431
85 и повеќе	291	124	167
Непозната возраст	1	0	1

**НАСЕЛЕНИЕ ВО РЕПУБЛИКА МАКЕДОНИЈА НА 31.12.2010 ГОДИНА,
ПО ПОЛ И ПО ПЕТГОДИШНИ ГРУПИ НА ВОЗРАСТ, ПО ОПШТИНИ**

ВИНИЦА

Возраст	Сé	Мажи	Жени
Вкупно	19 553	10 011	9 542
0	196	105	91
1 - 4	716	392	324
5 - 9	970	493	477
10 - 14	1 156	617	539
15 - 19	1 373	664	709
20 - 24	1 524	793	731
25 - 29	1 588	834	754
30 - 34	1 538	813	725
35 - 39	1 394	753	641
40 - 44	1 535	779	756
45 - 49	1 484	816	668
50 - 54	1 449	744	705
55 - 59	1 315	686	629
60 - 64	1 059	525	534
65 - 69	822	385	437
70 - 74	590	259	331
75 - 79	519	224	295
80 - 84	213	80	133
85 и повеќе	111	49	62
Непозната возраст	1	0	1

ВРАНЕШТИЦА

Возраст	Сé	Мажи	Жени
Вкупно	1 262	639	623
0	10	3	7
1 - 4	37	20	17
5 - 9	45	24	21
10 - 14	59	29	30
15 - 19	53	28	25
20 - 24	72	35	37
25 - 29	80	43	37
30 - 34	86	45	41
35 - 39	82	47	35
40 - 44	93	55	38
45 - 49	96	49	47
50 - 54	87	48	39
55 - 59	91	53	38
60 - 64	69	27	42
65 - 69	78	33	45
70 - 74	86	36	50
75 - 79	77	41	36
80 - 84	42	16	26
85 и повеќе	19	7	12
Непозната возраст	0	0	0

ВРАПЧИШТЕ

Возраст	Сé	Мажи	Жени
Вкупно	26 875	13 355	13 520
0	298	162	136
1 - 4	1 156	631	525
5 - 9	1 643	890	753
10 - 14	2 215	1 173	1 042
15 - 19	2 596	1 365	1 231
20 - 24	2 585	1 310	1 275
25 - 29	2 420	1 231	1 189
30 - 34	2 195	1 164	1 031
35 - 39	2 143	1 028	1 115
40 - 44	2 016	980	1 036
45 - 49	1 841	856	985
50 - 54	1 556	701	855
55 - 59	1 206	549	657
60 - 64	961	426	535
65 - 69	731	324	407
70 - 74	626	279	347
75 - 79	405	182	223
80 - 84	198	81	117
85 и повеќе	70	20	50
Непозната возраст	14	3	11

ГЕВГЕЛИЈА

Возраст	Сé	Мажи	Жени
Вкупно	22 960	11 386	11 574
0	234	118	116
1 - 4	899	468	431
5 - 9	1 019	511	508
10 - 14	1 147	590	557
15 - 19	1 314	669	645
20 - 24	1 581	776	805
25 - 29	1 872	952	920
30 - 34	1 715	889	826
35 - 39	1 733	904	829
40 - 44	1 633	851	782
45 - 49	1 699	836	863
50 - 54	1 841	917	924
55 - 59	1 714	816	898
60 - 64	1 375	668	707
65 - 69	1 087	499	588
70 - 74	963	453	510
75 - 79	668	286	382
80 - 84	326	127	199
85 и повеќе	136	56	80
Непозната возраст	4	0	4

**НАСЕЛЕНИЕ ВО РЕПУБЛИКА МАКЕДОНИЈА НА 31.12.2010 ГОДИНА,
ПО ПОЛ И ПО ПЕТГОДИШНИ ГРУПИ НА ВОЗРАСТ, ПО ОПШТИНИ**

ГОСТИВАР

Возраст	Сé	Мажи	Жени
Вкупно	82 637	41 411	41 226
0	823	420	403
1 - 4	2 969	1 544	1 425
5 - 9	4 444	2 331	2 113
10 - 14	5 946	3 136	2 810
15 - 19	7 829	4 075	3 754
20 - 24	7 835	3 973	3 862
25 - 29	7 334	3 684	3 650
30 - 34	6 430	3 296	3 134
35 - 39	6 455	3 184	3 271
40 - 44	6 602	3 296	3 306
45 - 49	6 078	3 055	3 023
50 - 54	5 148	2 584	2 564
55 - 59	4 383	2 144	2 239
60 - 64	3 337	1 523	1 814
65 - 69	2 452	1 094	1 358
70 - 74	2 188	1 019	1 169
75 - 79	1 409	648	761
80 - 84	678	294	384
85 и повеќе	266	107	159
Непозната возраст	31	4	27

ГРАДСКО

Возраст	Сé	Мажи	Жени
Вкупно	3 632	1 940	1 692
0	43	20	23
1 - 4	163	89	74
5 - 9	181	92	89
10 - 14	227	108	119
15 - 19	260	147	113
20 - 24	306	173	133
25 - 29	269	152	117
30 - 34	282	160	122
35 - 39	233	122	111
40 - 44	287	157	130
45 - 49	268	156	112
50 - 54	256	141	115
55 - 59	212	107	105
60 - 64	204	99	105
65 - 69	158	77	81
70 - 74	125	62	63
75 - 79	82	37	45
80 - 84	52	27	25
85 и повеќе	24	14	10
Непозната возраст	0	0	0

ДЕБАР

Возраст	Сé	Мажи	Жени
Вкупно	20 286	10 444	9 842
0	263	134	129
1 - 4	962	490	472
5 - 9	1 351	718	633
10 - 14	1 583	866	717
15 - 19	1 983	1 021	962
20 - 24	1 942	1 014	928
25 - 29	1 829	986	843
30 - 34	1 574	834	740
35 - 39	1 481	745	736
40 - 44	1 449	714	735
45 - 49	1 387	720	667
50 - 54	1 258	656	602
55 - 59	980	529	451
60 - 64	683	334	349
65 - 69	509	238	271
70 - 74	475	202	273
75 - 79	328	146	182
80 - 84	161	69	92
85 и повеќе	78	27	51
Непозната возраст	10	1	9

ДЕБАРЦА

Возраст	Сé	Мажи	Жени
Вкупно	4 669	2 383	2 286
0	32	17	15
1 - 4	137	75	62
5 - 9	176	96	80
10 - 14	212	97	115
15 - 19	261	123	138
20 - 24	294	159	135
25 - 29	328	182	146
30 - 34	284	151	133
35 - 39	296	153	143
40 - 44	264	137	127
45 - 49	339	188	151
50 - 54	369	205	164
55 - 59	336	174	162
60 - 64	250	134	116
65 - 69	232	101	131
70 - 74	294	128	166
75 - 79	287	135	152
80 - 84	190	88	102
85 и повеќе	87	39	48
Непозната возраст	1	1	0

**НАСЕЛЕНИЕ ВО РЕПУБЛИКА МАКЕДОНИЈА НА 31.12.2010 ГОДИНА,
ПО ПОЛ И ПО ПЕТГОДИШНИ ГРУПИ НА ВОЗРАСТ, ПО ОПШТИНИ**

ДЕЛЧЕВО

Возраст	Сé	Мажи	Жени
Вкупно	16 909	8 655	8 254
0	156	81	75
1 - 4	587	285	302
5 - 9	790	396	394
10 - 14	859	435	424
15 - 19	1 069	582	487
20 - 24	1 308	650	658
25 - 29	1 312	726	586
30 - 34	1 229	656	573
35 - 39	1 183	655	528
40 - 44	1 242	656	586
45 - 49	1 253	647	606
50 - 54	1 349	714	635
55 - 59	1 228	645	583
60 - 64	1 123	530	593
65 - 69	830	397	433
70 - 74	591	259	332
75 - 79	471	214	257
80 - 84	240	95	145
85 и повеќе	88	32	56
Непозната возраст	1	0	1

ДЕМИР КАПИЈА

Возраст	Сé	Мажи	Жени
Вкупно	4 145	2 137	2 008
0	42	21	21
1 - 4	161	84	77
5 - 9	195	90	105
10 - 14	227	118	109
15 - 19	258	134	124
20 - 24	310	167	143
25 - 29	265	137	128
30 - 34	298	159	139
35 - 39	294	173	121
40 - 44	305	157	148
45 - 49	307	176	131
50 - 54	324	170	154
55 - 59	278	140	138
60 - 64	268	135	133
65 - 69	195	91	104
70 - 74	161	73	88
75 - 79	146	66	80
80 - 84	74	29	45
85 и повеќе	36	17	19
Непозната возраст	1	0	1

ДЕМИР ХИСАР

Возраст	Сé	Мажи	Жени
Вкупно	8 772	4 480	4 292
0	63	32	31
1 - 4	274	134	140
5 - 9	374	180	194
10 - 14	418	199	219
15 - 19	569	294	275
20 - 24	530	287	243
25 - 29	534	246	288
30 - 34	525	262	263
35 - 39	580	314	266
40 - 44	645	356	289
45 - 49	646	373	273
50 - 54	642	392	250
55 - 59	581	300	281
60 - 64	534	274	260
65 - 69	503	243	260
70 - 74	503	232	271
75 - 79	452	185	267
80 - 84	267	121	146
85 и повеќе	130	55	75
Непозната возраст	2	1	1

ДОЈРАН

Возраст	Сé	Мажи	Жени
Вкупно	3 341	1 666	1 675
0	33	16	17
1 - 4	135	64	71
5 - 9	147	72	75
10 - 14	190	103	87
15 - 19	238	105	133
20 - 24	286	143	143
25 - 29	256	135	121
30 - 34	218	122	96
35 - 39	233	121	112
40 - 44	254	122	132
45 - 49	277	152	125
50 - 54	238	133	105
55 - 59	230	108	122
60 - 64	146	73	73
65 - 69	133	61	72
70 - 74	138	57	81
75 - 79	109	46	63
80 - 84	51	22	29
85 и повеќе	29	11	18
Непозната возраст	0	0	0

**НАСЕЛЕНИЕ ВО РЕПУБЛИКА МАКЕДОНИЈА НА 31.12.2010 ГОДИНА,
ПО ПОЛ И ПО ПЕТГОДИШНИ ГРУПИ НА ВОЗРАСТ, ПО ОПШТИНИ**

ДОЛНЕНИ

Возраст	Сé	Мажи	Жени
Вкупно	13 787	7 209	6 578
0	210	105	105
1 - 4	845	450	395
5 - 9	1 015	529	486
10 - 14	1 133	580	553
15 - 19	1 121	583	538
20 - 24	1 055	573	482
25 - 29	1 032	554	478
30 - 34	1 081	594	487
35 - 39	1 008	562	446
40 - 44	978	558	420
45 - 49	809	456	353
50 - 54	696	363	333
55 - 59	589	302	287
60 - 64	499	241	258
65 - 69	422	198	224
70 - 74	473	207	266
75 - 79	453	194	259
80 - 84	220	97	123
85 и повеќе	136	61	75
Непозната возраст	12	2	10

ДРУГОВО

Возраст	Сé	Мажи	Жени
Вкупно	2 995	1 567	1 428
0	29	14	15
1 - 4	105	51	54
5 - 9	139	69	70
10 - 14	137	64	73
15 - 19	199	111	88
20 - 24	224	127	97
25 - 29	220	121	99
30 - 34	182	97	85
35 - 39	164	77	87
40 - 44	235	124	111
45 - 49	257	143	114
50 - 54	253	167	86
55 - 59	187	102	85
60 - 64	133	70	63
65 - 69	112	55	57
70 - 74	136	53	83
75 - 79	145	70	75
80 - 84	92	39	53
85 и повеќе	45	13	32
Непозната возраст	1	0	1

ЖЕЛИНО

Возраст	Сé	Мажи	Жени
Вкупно	26 810	13 475	13 335
0	366	195	171
1 - 4	1 572	825	747
5 - 9	2 054	1 079	975
10 - 14	2 435	1 293	1 142
15 - 19	2 731	1 442	1 289
20 - 24	2 503	1 241	1 262
25 - 29	2 443	1 265	1 178
30 - 34	2 262	1 154	1 108
35 - 39	2 176	1 043	1 133
40 - 44	1 916	909	1 007
45 - 49	1 680	830	850
50 - 54	1 221	589	632
55 - 59	934	431	503
60 - 64	751	357	394
65 - 69	593	277	316
70 - 74	527	271	256
75 - 79	353	158	195
80 - 84	179	83	96
85 и повеќе	88	27	61
Непозната возраст	26	6	20

ЗАЈАС

Возраст	Сé	Мажи	Жени
Вкупно	11 858	5 942	5 916
0	85	49	36
1 - 4	312	167	145
5 - 9	540	292	248
10 - 14	999	530	469
15 - 19	1 298	677	621
20 - 24	1 158	590	568
25 - 29	1 125	583	542
30 - 34	1 042	547	495
35 - 39	987	517	470
40 - 44	942	454	488
45 - 49	765	378	387
50 - 54	644	289	355
55 - 59	461	221	240
60 - 64	419	191	228
65 - 69	324	149	175
70 - 74	287	120	167
75 - 79	246	117	129
80 - 84	129	39	90
85 и повеќе	93	32	61
Непозната возраст	2	0	2

**НАСЕЛЕНИЕ ВО РЕПУБЛИКА МАКЕДОНИЈА НА 31.12.2010 ГОДИНА,
ПО ПОЛ И ПО ПЕТГОДИШНИ ГРУПИ НА ВОЗРАСТ, ПО ОПШТИНИ**

ЗЕЛЕНИКОВО

Возраст	Сé	Мажи	Жени
Вкупно	4 568	2 377	2 191
0	73	42	31
1 - 4	306	153	153
5 - 9	319	176	143
10 - 14	302	155	147
15 - 19	379	193	186
20 - 24	388	201	187
25 - 29	435	213	222
30 - 34	326	191	135
35 - 39	334	182	152
40 - 44	302	162	140
45 - 49	283	150	133
50 - 54	285	149	136
55 - 59	251	141	110
60 - 64	192	89	103
65 - 69	143	63	80
70 - 74	125	59	66
75 - 79	69	34	35
80 - 84	34	18	16
85 и повеќе	21	6	15
Непозната возраст	1	0	1

ЗРНОВЦИ

Возраст	Сé	Мажи	Жени
Вкупно	3 142	1 625	1 517
0	26	14	12
1 - 4	91	47	44
5 - 9	145	75	70
10 - 14	181	94	87
15 - 19	226	109	117
20 - 24	236	114	122
25 - 29	255	148	107
30 - 34	226	129	97
35 - 39	201	103	98
40 - 44	248	134	114
45 - 49	237	128	109
50 - 54	249	144	105
55 - 59	235	127	108
60 - 64	152	76	76
65 - 69	129	57	72
70 - 74	115	51	64
75 - 79	106	42	64
80 - 84	52	20	32
85 и повеќе	32	13	19
Непозната возраст	0	0	0

ИЛИНДЕН

Возраст	Сé	Мажи	Жени
Вкупно	16 576	8 457	8 119
0	193	101	92
1 - 4	768	412	356
5 - 9	1 014	518	496
10 - 14	1 091	578	513
15 - 19	1 098	554	544
20 - 24	1 022	505	517
25 - 29	1 289	626	663
30 - 34	1 358	682	676
35 - 39	1 315	691	624
40 - 44	1 197	649	548
45 - 49	1 051	570	481
50 - 54	1 045	525	520
55 - 59	1 175	605	570
60 - 64	1 023	511	512
65 - 69	737	390	347
70 - 74	596	271	325
75 - 79	342	158	184
80 - 84	168	62	106
85 и повеќе	92	48	44
Непозната возраст	2	1	1

ЈЕГУНОВЦЕ

Возраст	Сé	Мажи	Жени
Вкупно	10 875	5 565	5 310
0	130	75	55
1 - 4	484	241	243
5 - 9	594	298	296
10 - 14	683	351	332
15 - 19	893	482	411
20 - 24	889	408	481
25 - 29	943	485	458
30 - 34	835	455	380
35 - 39	772	405	367
40 - 44	792	401	391
45 - 49	784	407	377
50 - 54	725	398	327
55 - 59	617	329	288
60 - 64	485	247	238
65 - 69	366	186	180
70 - 74	332	154	178
75 - 79	299	130	169
80 - 84	166	81	85
85 и повеќе	85	32	53
Непозната возраст	1	0	1

**НАСЕЛЕНИЕ ВО РЕПУБЛИКА МАКЕДОНИЈА НА 31.12.2010 ГОДИНА,
ПО ПОЛ И ПО ПЕТГОДИШНИ ГРУПИ НА ВОЗРАСТ, ПО ОПШТИНИ**

КАВАДАРЦИ

Возраст	Сé	Мажи	Жени
Вкупно	39 017	19 670	19 347
0	377	189	188
1 - 4	1 563	787	776
5 - 9	1 989	993	996
10 - 14	2 197	1 159	1 038
15 - 19	2 411	1 256	1 155
20 - 24	2 829	1 451	1 378
25 - 29	3 117	1 637	1 480
30 - 34	2 870	1 448	1 422
35 - 39	2 828	1 475	1 353
40 - 44	2 779	1 461	1 318
45 - 49	2 931	1 482	1 449
50 - 54	3 117	1 583	1 534
55 - 59	2 797	1 424	1 373
60 - 64	2 294	1 137	1 157
65 - 69	1 709	790	919
70 - 74	1 503	658	845
75 - 79	1 052	481	571
80 - 84	460	177	283
85 и повеќе	192	82	110
Непозната возраст	2	0	2

КАРБИНЦИ

Возраст	Сé	Мажи	Жени
Вкупно	4 077	2 082	1 995
0	62	32	30
1 - 4	185	94	91
5 - 9	262	131	131
10 - 14	297	147	150
15 - 19	318	150	168
20 - 24	328	168	160
25 - 29	279	148	131
30 - 34	265	142	123
35 - 39	270	137	133
40 - 44	309	175	134
45 - 49	289	161	128
50 - 54	249	144	105
55 - 59	193	110	83
60 - 64	150	77	73
65 - 69	165	72	93
70 - 74	182	75	107
75 - 79	163	73	90
80 - 84	68	29	39
85 и повеќе	43	17	26
Непозната возраст	0	0	0

КИЧЕВО

Возраст	Сé	Мажи	Жени
Вкупно	30 240	15 160	15 080
0	308	160	148
1 - 4	1 129	582	547
5 - 9	1 533	819	714
10 - 14	1 989	1 034	955
15 - 19	2 307	1 128	1 179
20 - 24	2 562	1 305	1 257
25 - 29	2 688	1 368	1 320
30 - 34	2 399	1 219	1 180
35 - 39	2 153	1 109	1 044
40 - 44	2 138	1 072	1 066
45 - 49	2 154	1 062	1 092
50 - 54	2 296	1 156	1 140
55 - 59	2 044	1 054	990
60 - 64	1 549	754	795
65 - 69	1 069	513	556
70 - 74	844	368	476
75 - 79	642	289	353
80 - 84	337	141	196
85 и повеќе	98	27	71
Непозната возраст	1	0	1

КОНЧЕ

Возраст	Сé	Мажи	Жени
Вкупно	3 574	1 901	1 673
0	49	20	29
1 - 4	155	78	77
5 - 9	238	118	120
10 - 14	230	126	104
15 - 19	266	129	137
20 - 24	274	132	142
25 - 29	227	132	95
30 - 34	290	162	128
35 - 39	296	170	126
40 - 44	264	165	99
45 - 49	205	132	73
50 - 54	231	130	101
55 - 59	200	99	101
60 - 64	183	87	96
65 - 69	163	85	78
70 - 74	134	58	76
75 - 79	82	43	39
80 - 84	52	23	29
85 и повеќе	33	12	21
Непозната возраст	2	0	2

**НАСЕЛЕНИЕ ВО РЕПУБЛИКА МАКЕДОНИЈА НА 31.12.2010 ГОДИНА,
ПО ПОЛ И ПО ПЕТГОДИШНИ ГРУПИ НА ВОЗРАСТ, ПО ОПШТИНИ**

КОЧАНИ

Возраст	Сé	Мажи	Жени
Вкупно	38 204	19 142	19 062
0	382	200	182
1 - 4	1 472	765	707
5 - 9	1 890	979	911
10 - 14	2 256	1 139	1 117
15 - 19	2 496	1 270	1 226
20 - 24	2 776	1 390	1 386
25 - 29	2 937	1 475	1 462
30 - 34	2 902	1 503	1 399
35 - 39	2 739	1 426	1 313
40 - 44	2 690	1 424	1 266
45 - 49	2 690	1 359	1 331
50 - 54	3 006	1 540	1 466
55 - 59	2 800	1 427	1 373
60 - 64	2 363	1 121	1 242
65 - 69	1 749	823	926
70 - 74	1 374	610	764
75 - 79	1 029	445	584
80 - 84	448	153	295
85 и повеќе	202	92	110
Непозната возраст	3	1	2

КРАТОВО

Возраст	Сé	Мажи	Жени
Вкупно	9 809	5 058	4 751
0	76	43	33
1 - 4	296	154	142
5 - 9	431	223	208
10 - 14	502	257	245
15 - 19	647	348	299
20 - 24	710	375	335
25 - 29	759	400	359
30 - 34	699	385	314
35 - 39	614	324	290
40 - 44	672	372	300
45 - 49	866	472	394
50 - 54	776	442	334
55 - 59	763	394	369
60 - 64	577	289	288
65 - 69	448	194	254
70 - 74	404	183	221
75 - 79	306	111	195
80 - 84	161	62	99
85 и повеќе	99	30	69
Непозната возраст	3	0	3

КРИВА ПАЛАНКА

Возраст	Сé	Мажи	Жени
Вкупно	20 417	10 517	9 900
0	235	118	117
1 - 4	765	388	377
5 - 9	957	496	461
10 - 14	1 033	560	473
15 - 19	1 265	636	629
20 - 24	1 570	853	717
25 - 29	1 655	896	759
30 - 34	1 616	874	742
35 - 39	1 416	773	643
40 - 44	1 370	700	670
45 - 49	1 574	861	713
50 - 54	1 671	874	797
55 - 59	1 617	807	810
60 - 64	1 259	678	581
65 - 69	879	395	484
70 - 74	672	281	391
75 - 79	515	205	310
80 - 84	226	74	152
85 и повеќе	120	47	73
Непозната возраст	2	1	1

КРИВОГАШТАНИ

Возраст	Сé	Мажи	Жени
Вкупно	5 832	3 069	2 763
0	57	31	26
1 - 4	250	137	113
5 - 9	307	145	162
10 - 14	340	165	175
15 - 19	409	213	196
20 - 24	351	183	168
25 - 29	366	195	171
30 - 34	371	199	172
35 - 39	434	225	209
40 - 44	403	248	155
45 - 49	361	221	140
50 - 54	394	220	174
55 - 59	367	204	163
60 - 64	300	159	141
65 - 69	286	135	151
70 - 74	344	185	159
75 - 79	276	123	153
80 - 84	125	47	78
85 и повеќе	89	34	55
Непозната возраст	2	0	2

**НАСЕЛЕНИЕ ВО РЕПУБЛИКА МАКЕДОНИЈА НА 31.12.2010 ГОДИНА,
ПО ПОЛ И ПО ПЕТГОДИШНИ ГРУПИ НА ВОЗРАСТ, ПО ОПШТИНИ**

КРУШЕВО

Возраст	Сé	Мажи	Жени
Вкупно	9 586	4 859	4 727
0	112	61	51
1 - 4	481	233	248
5 - 9	502	272	230
10 - 14	582	315	267
15 - 19	706	340	366
20 - 24	745	388	357
25 - 29	636	327	309
30 - 34	630	346	284
35 - 39	637	335	302
40 - 44	618	335	283
45 - 49	668	356	312
50 - 54	632	336	296
55 - 59	632	312	320
60 - 64	513	274	239
65 - 69	438	203	235
70 - 74	400	164	236
75 - 79	340	138	202
80 - 84	194	91	103
85 и повеќе	118	33	85
Непозната возраст	2	0	2

КУМАНОВО

Возраст	Сé	Мажи	Жени
Вкупно	107 517	54 280	53 237
0	1 351	687	664
1 - 4	5 061	2 694	2 367
5 - 9	6 695	3 470	3 225
10 - 14	7 194	3 767	3 427
15 - 19	8 012	4 097	3 915
20 - 24	8 506	4 354	4 152
25 - 29	8 588	4 401	4 187
30 - 34	8 524	4 306	4 218
35 - 39	7 844	4 012	3 832
40 - 44	7 387	3 652	3 735
45 - 49	7 457	3 804	3 653
50 - 54	7 208	3 687	3 521
55 - 59	6 628	3 354	3 274
60 - 64	5 463	2 629	2 834
65 - 69	4 144	2 028	2 116
70 - 74	3 277	1 500	1 777
75 - 79	2 588	1 184	1 404
80 - 84	1 114	454	660
85 и повеќе	461	197	264
Непозната возраст	15	3	12

ЛИПКОВО

Возраст	Сé	Мажи	Жени
Вкупно	29 251	14 942	14 309
0	379	204	175
1 - 4	1 463	766	697
5 - 9	2 181	1 109	1 072
10 - 14	2 985	1 596	1 389
15 - 19	3 293	1 699	1 594
20 - 24	2 718	1 394	1 324
25 - 29	2 248	1 203	1 045
30 - 34	1 991	1 060	931
35 - 39	2 132	1 099	1 033
40 - 44	2 308	1 155	1 153
45 - 49	1 895	949	946
50 - 54	1 515	719	796
55 - 59	1 069	511	558
60 - 64	860	416	444
65 - 69	810	421	389
70 - 74	661	322	339
75 - 79	365	166	199
80 - 84	206	91	115
85 и повеќе	132	49	83
Непозната возраст	40	13	27

ЛОЗОВО

Возраст	Сé	Мажи	Жени
Вкупно	2 641	1 389	1 252
0	32	23	9
1 - 4	98	47	51
5 - 9	111	61	50
10 - 14	134	67	67
15 - 19	173	98	75
20 - 24	195	102	93
25 - 29	206	114	92
30 - 34	165	104	61
35 - 39	191	106	85
40 - 44	198	112	86
45 - 49	238	140	98
50 - 54	175	106	69
55 - 59	166	87	79
60 - 64	143	71	72
65 - 69	136	49	87
70 - 74	132	48	84
75 - 79	83	30	53
80 - 84	45	16	29
85 и повеќе	20	8	12
Непозната возраст	0	0	0

**НАСЕЛЕНИЕ ВО РЕПУБЛИКА МАКЕДОНИЈА НА 31.12.2010 ГОДИНА,
ПО ПОЛ И ПО ПЕТГОДИШНИ ГРУПИ НА ВОЗРАСТ, ПО ОПШТИНИ**

МАВРОВО И РОТУША

Возраст	Сé	Мажи	Жени
Вкупно	8 866	4 437	4 429
0	97	54	43
1 - 4	355	198	157
5 - 9	553	271	282
10 - 14	634	331	303
15 - 19	885	443	442
20 - 24	918	478	440
25 - 29	772	417	355
30 - 34	684	364	320
35 - 39	612	297	315
40 - 44	641	323	318
45 - 49	615	305	310
50 - 54	635	316	319
55 - 59	360	182	178
60 - 64	285	118	167
65 - 69	232	92	140
70 - 74	225	104	121
75 - 79	208	84	124
80 - 84	102	42	60
85 и повеќе	48	17	31
Непозната возраст	5	1	4

МАКЕДОНСКА КАМЕНИЦА

Возраст	Сé	Мажи	Жени
Вкупно	7 848	4 103	3 745
0	72	33	39
1 - 4	271	143	128
5 - 9	376	192	184
10 - 14	473	238	235
15 - 19	587	287	300
20 - 24	628	332	296
25 - 29	607	345	262
30 - 34	622	337	285
35 - 39	608	359	249
40 - 44	666	382	284
45 - 49	581	321	260
50 - 54	611	334	277
55 - 59	513	266	247
60 - 64	397	178	219
65 - 69	351	148	203
70 - 74	228	106	122
75 - 79	156	62	94
80 - 84	68	28	40
85 и повеќе	32	12	20
Непозната возраст	1	0	1

МАКЕДОНСКИ БРОД

Возраст	Сé	Мажи	Жени
Вкупно	6 585	3 429	3 156
0	65	39	26
1 - 4	267	125	142
5 - 9	269	131	138
10 - 14	349	172	177
15 - 19	443	221	222
20 - 24	544	294	250
25 - 29	486	274	212
30 - 34	398	241	157
35 - 39	364	221	143
40 - 44	484	264	220
45 - 49	594	329	265
50 - 54	552	314	238
55 - 59	418	230	188
60 - 64	295	157	138
65 - 69	224	97	127
70 - 74	251	92	159
75 - 79	292	129	163
80 - 84	180	60	120
85 и повеќе	109	39	70
Непозната возраст	1	0	1

МОГИЛА

Возраст	Сé	Мажи	Жени
Вкупно	6 527	3 467	3 060
0	65	37	28
1 - 4	294	149	145
5 - 9	349	179	170
10 - 14	358	201	157
15 - 19	406	215	191
20 - 24	463	243	220
25 - 29	459	243	216
30 - 34	432	233	199
35 - 39	380	214	166
40 - 44	449	258	191
45 - 49	493	289	204
50 - 54	506	300	206
55 - 59	377	228	149
60 - 64	257	126	131
65 - 69	300	152	148
70 - 74	352	155	197
75 - 79	321	141	180
80 - 84	196	83	113
85 и повеќе	65	21	44
Непозната возраст	5	0	5

**НАСЕЛЕНИЕ ВО РЕПУБЛИКА МАКЕДОНИЈА НА 31.12.2010 ГОДИНА,
ПО ПОЛ И ПО ПЕТГОДИШНИ ГРУПИ НА ВОЗРАСТ, ПО ОПШТИНИ**

НЕГОТИНО

Возраст	Сé	Мажи	Жени
Вкупно	19 424	9 811	9 613
0	192	105	87
1 - 4	799	408	391
5 - 9	1 030	502	528
10 - 14	1 123	594	529
15 - 19	1 334	660	674
20 - 24	1 517	753	764
25 - 29	1 543	799	744
30 - 34	1 375	745	630
35 - 39	1 379	720	659
40 - 44	1 481	766	715
45 - 49	1 434	750	684
50 - 54	1 452	734	718
55 - 59	1 379	739	640
60 - 64	1 086	510	576
65 - 69	835	408	427
70 - 74	667	290	377
75 - 79	475	197	278
80 - 84	211	89	122
85 и повеќе	112	42	70
Непозната возраст	0	0	0

НОВАЦИ

Возраст	Сé	Мажи	Жени
Вкупно	3 370	1 748	1 622
0	35	14	21
1 - 4	165	80	85
5 - 9	143	72	71
10 - 14	144	75	69
15 - 19	187	96	91
20 - 24	233	117	116
25 - 29	222	105	117
30 - 34	187	120	67
35 - 39	183	101	82
40 - 44	217	119	98
45 - 49	256	150	106
50 - 54	270	159	111
55 - 59	252	148	104
60 - 64	132	67	65
65 - 69	163	75	88
70 - 74	181	84	97
75 - 79	213	89	124
80 - 84	124	46	78
85 и повеќе	62	30	32
Непозната возраст	1	1	0

НОВО СЕЛО

Возраст	Сé	Мажи	Жени
Вкупно	11 047	5 657	5 390
0	88	43	45
1 - 4	354	169	185
5 - 9	498	253	245
10 - 14	649	325	324
15 - 19	763	396	367
20 - 24	767	415	352
25 - 29	791	412	379
30 - 34	776	432	344
35 - 39	863	467	396
40 - 44	817	437	380
45 - 49	825	478	347
50 - 54	839	465	374
55 - 59	691	357	334
60 - 64	590	292	298
65 - 69	550	243	307
70 - 74	478	203	275
75 - 79	375	149	226
80 - 84	219	81	138
85 и повеќе	114	40	74
Непозната возраст	0	0	0

ОСЛОМЕЈ

Возраст	Сé	Мажи	Жени
Вкупно	10 588	5 423	5 165
0	50	19	31
1 - 4	229	116	113
5 - 9	456	241	215
10 - 14	839	447	392
15 - 19	1 056	555	501
20 - 24	1 056	557	499
25 - 29	994	519	475
30 - 34	910	480	430
35 - 39	826	429	397
40 - 44	784	404	380
45 - 49	806	419	387
50 - 54	678	354	324
55 - 59	517	246	271
60 - 64	375	179	196
65 - 69	325	160	165
70 - 74	312	137	175
75 - 79	207	100	107
80 - 84	110	40	70
85 и повеќе	57	21	36
Непозната возраст	1	0	1

**НАСЕЛЕНИЕ ВО РЕПУБЛИКА МАКЕДОНИЈА НА 31.12.2010 ГОДИНА,
ПО ПОЛ И ПО ПЕТГОДИШНИ ГРУПИ НА ВОЗРАСТ, ПО ОПШТИНИ**

ОХРИД

Возраст	Сé	Мажи	Жени
Вкупно	54 609	26 856	27 753
0	560	277	283
1 - 4	2 210	1 160	1 050
5 - 9	2 685	1 388	1 297
10 - 14	2 895	1 478	1 417
15 - 19	3 540	1 823	1 717
20 - 24	3 925	2 011	1 914
25 - 29	4 435	2 191	2 244
30 - 34	4 093	2 029	2 064
35 - 39	3 920	1 899	2 021
40 - 44	3 690	1 858	1 832
45 - 49	3 917	1 904	2 013
50 - 54	4 187	2 123	2 064
55 - 59	3 964	1 931	2 033
60 - 64	3 424	1 612	1 812
65 - 69	2 343	1 084	1 259
70 - 74	2 088	924	1 164
75 - 79	1 564	681	883
80 - 84	780	326	454
85 и повеќе	388	156	232
Непозната возраст	1	1	0

ПЕТРОВЕЦ

Возраст	Сé	Мажи	Жени
Вкупно	8 717	4 474	4 243
0	159	88	71
1 - 4	520	265	255
5 - 9	589	288	301
10 - 14	628	324	304
15 - 19	624	301	323
20 - 24	677	340	337
25 - 29	713	363	350
30 - 34	734	386	348
35 - 39	664	370	294
40 - 44	582	308	274
45 - 49	557	302	255
50 - 54	461	249	212
55 - 59	500	244	256
60 - 64	434	227	207
65 - 69	290	138	152
70 - 74	266	130	136
75 - 79	176	88	88
80 - 84	84	40	44
85 и повеќе	56	23	33
Непозната возраст	3	0	3

ПЕХЧЕВО

Возраст	Сé	Мажи	Жени
Вкупно	5 165	2 614	2 551
0	40	18	22
1 - 4	175	88	87
5 - 9	239	121	118
10 - 14	272	135	137
15 - 19	363	183	180
20 - 24	358	196	162
25 - 29	394	209	185
30 - 34	339	189	150
35 - 39	349	167	182
40 - 44	349	186	163
45 - 49	351	194	157
50 - 54	399	201	198
55 - 59	415	212	203
60 - 64	314	148	166
65 - 69	244	114	130
70 - 74	194	90	104
75 - 79	199	94	105
80 - 84	107	45	62
85 и повеќе	63	24	39
Непозната возраст	1	0	1

ПЛАСНИЦА

Возраст	Сé	Мажи	Жени
Вкупно	4 767	2 435	2 332
0	60	33	27
1 - 4	298	174	124
5 - 9	350	185	165
10 - 14	374	177	197
15 - 19	548	284	264
20 - 24	499	277	222
25 - 29	430	243	187
30 - 34	344	178	166
35 - 39	338	173	165
40 - 44	347	166	181
45 - 49	332	161	171
50 - 54	245	125	120
55 - 59	164	81	83
60 - 64	114	42	72
65 - 69	107	47	60
70 - 74	103	42	61
75 - 79	78	33	45
80 - 84	21	9	12
85 и повеќе	13	5	8
Непозната возраст	2	0	2

**НАСЕЛЕНИЕ ВО РЕПУБЛИКА МАКЕДОНИЈА НА 31.12.2010 ГОДИНА,
ПО ПОЛ И ПО ПЕТГОДИШНИ ГРУПИ НА ВОЗРАСТ, ПО ОПШТИНИ**

ПРИЛЕП

Возраст	Сé	Мажи	Жени
Вкупно	76 349	38 210	38 139
0	859	434	425
1 - 4	3 317	1 708	1 609
5 - 9	4 016	2 055	1 961
10 - 14	4 056	2 036	2 020
15 - 19	4 869	2 524	2 345
20 - 24	5 548	2 827	2 721
25 - 29	5 801	2 977	2 824
30 - 34	5 507	2 845	2 662
35 - 39	5 095	2 626	2 469
40 - 44	5 183	2 634	2 549
45 - 49	5 416	2 727	2 689
50 - 54	5 882	3 023	2 859
55 - 59	5 476	2 792	2 684
60 - 64	4 687	2 283	2 404
65 - 69	3 470	1 657	1 813
70 - 74	3 031	1 358	1 673
75 - 79	2 441	1 005	1 436
80 - 84	1 240	533	707
85 и повеќе	453	165	288
Непозната возраст	2	1	1

ПРОБИШТИП

Возраст	Сé	Мажи	Жени
Вкупно	15 636	7 963	7 673
0	136	65	71
1 - 4	533	263	270
5 - 9	659	332	327
10 - 14	766	389	377
15 - 19	1 017	511	506
20 - 24	1 166	610	556
25 - 29	1 200	645	555
30 - 34	1 071	575	496
35 - 39	1 093	585	508
40 - 44	1 080	565	515
45 - 49	1 291	678	613
50 - 54	1 351	711	640
55 - 59	1 288	660	628
60 - 64	937	462	475
65 - 69	700	346	354
70 - 74	533	246	287
75 - 79	492	197	295
80 - 84	202	85	117
85 и повеќе	119	37	82
Непозната возраст	2	1	1

РАДОВИШ

Возраст	Сé	Мажи	Жени
Вкупно	28 737	14 652	14 085
0	366	181	185
1 - 4	1 325	659	666
5 - 9	1 652	812	840
10 - 14	1 913	965	948
15 - 19	2 249	1 166	1 083
20 - 24	2 410	1 284	1 126
25 - 29	2 241	1 160	1 081
30 - 34	2 019	1 070	949
35 - 39	2 036	1 037	999
40 - 44	2 062	1 105	957
45 - 49	2 109	1 107	1 002
50 - 54	2 056	1 118	938
55 - 59	1 795	912	883
60 - 64	1 444	716	728
65 - 69	1 081	510	571
70 - 74	857	393	464
75 - 79	646	276	370
80 - 84	342	138	204
85 и повеќе	131	43	88
Непозната возраст	3	0	3

РАНКОВЦЕ

Возраст	Сé	Мажи	Жени
Вкупно	3 877	2 039	1 838
0	48	23	25
1 - 4	154	77	77
5 - 9	179	94	85
10 - 14	232	130	102
15 - 19	302	160	142
20 - 24	295	170	125
25 - 29	264	133	131
30 - 34	275	155	120
35 - 39	249	139	110
40 - 44	275	156	119
45 - 49	312	185	127
50 - 54	299	165	134
55 - 59	241	135	106
60 - 64	156	78	78
65 - 69	133	53	80
70 - 74	140	57	83
75 - 79	180	72	108
80 - 84	80	34	46
85 и повеќе	62	23	39
Непозната возраст	1	0	1

**НАСЕЛЕНИЕ ВО РЕПУБЛИКА МАКЕДОНИЈА НА 31.12.2010 ГОДИНА,
ПО ПОЛ И ПО ПЕТГОДИШНИ ГРУПИ НА ВОЗРАСТ, ПО ОПШТИНИ**

РЕСЕН

Возраст	Сé	Мажи	Жени
Вкупно	16 205	8 134	8 071
0	143	68	75
1 - 4	469	239	230
5 - 9	622	338	284
10 - 14	797	416	381
15 - 19	1 049	548	501
20 - 24	1 287	692	595
25 - 29	1 310	697	613
30 - 34	1 121	587	534
35 - 39	995	511	484
40 - 44	1 065	535	530
45 - 49	1 224	585	639
50 - 54	1 350	716	634
55 - 59	1 174	618	556
60 - 64	904	412	492
65 - 69	722	329	393
70 - 74	680	290	390
75 - 79	681	306	375
80 - 84	405	160	245
85 и повеќе	203	86	117
Непозната возраст	4	1	3

РОСОМАН

Возраст	Сé	Мажи	Жени
Вкупно	4 135	2 156	1 979
0	54	29	25
1 - 4	188	99	89
5 - 9	238	118	120
10 - 14	246	125	121
15 - 19	250	118	132
20 - 24	270	158	112
25 - 29	307	163	144
30 - 34	310	169	141
35 - 39	300	173	127
40 - 44	270	145	125
45 - 49	301	164	137
50 - 54	311	173	138
55 - 59	283	169	114
60 - 64	221	102	119
65 - 69	177	79	98
70 - 74	191	76	115
75 - 79	130	63	67
80 - 84	71	25	46
85 и повеќе	16	8	8
Непозната возраст	1	0	1

СВЕТИ НИКОЛЕ

Возраст	Сé	Мажи	Жени
Вкупно	18 073	9 330	8 743
0	170	97	73
1 - 4	667	350	317
5 - 9	868	434	434
10 - 14	926	492	434
15 - 19	1 128	598	530
20 - 24	1 477	771	706
25 - 29	1 376	712	664
30 - 34	1 261	687	574
35 - 39	1 214	655	559
40 - 44	1 297	673	624
45 - 49	1 403	748	655
50 - 54	1 468	797	671
55 - 59	1 345	687	658
60 - 64	1 055	516	539
65 - 69	786	388	398
70 - 74	698	321	377
75 - 79	531	214	317
80 - 84	268	136	132
85 и повеќе	129	54	75
Непозната возраст	6	0	6

СТАРО НАГОРИЧАНЕ

Возраст	Сé	Мажи	Жени
Вкупно	4 340	2 326	2 014
0	34	20	14
1 - 4	173	88	85
5 - 9	246	136	110
10 - 14	257	128	129
15 - 19	256	130	126
20 - 24	270	131	139
25 - 29	254	128	126
30 - 34	259	154	105
35 - 39	291	188	103
40 - 44	261	182	79
45 - 49	275	176	99
50 - 54	222	137	85
55 - 59	225	127	98
60 - 64	204	96	108
65 - 69	230	104	126
70 - 74	275	127	148
75 - 79	319	145	174
80 - 84	173	80	93
85 и повеќе	105	46	59
Непозната возраст	11	3	8

**НАСЕЛЕНИЕ ВО РЕПУБЛИКА МАКЕДОНИЈА НА 31.12.2010 ГОДИНА,
ПО ПОЛ И ПО ПЕТГОДИШНИ ГРУПИ НА ВОЗРАСТ, ПО ОПШТИНИ**

СТРУГА

Возраст	Сé	Мажи	Жени
Вкупно	64 543	32 130	32 413
0	688	377	311
1 - 4	2 585	1 295	1 290
5 - 9	3 737	1 978	1 759
10 - 14	4 890	2 445	2 445
15 - 19	6 276	3 194	3 082
20 - 24	6 566	3 350	3 216
25 - 29	5 803	2 991	2 812
30 - 34	4 815	2 429	2 386
35 - 39	4 824	2 390	2 434
40 - 44	4 537	2 265	2 272
45 - 49	4 667	2 306	2 361
50 - 54	4 083	2 063	2 020
55 - 59	3 222	1 604	1 618
60 - 64	2 440	1 094	1 346
65 - 69	1 694	754	940
70 - 74	1 615	693	922
75 - 79	1 193	517	676
80 - 84	642	282	360
85 и повеќе	255	100	155
Непозната возраст	11	3	8

СТРУМИЦА

Возраст	Сé	Мажи	Жени
Вкупно	56 210	28 037	28 173
0	707	367	340
1 - 4	2 682	1 393	1 289
5 - 9	3 255	1 644	1 611
10 - 14	3 142	1 546	1 596
15 - 19	3 680	1 882	1 798
20 - 24	4 226	2 104	2 122
25 - 29	4 681	2 438	2 243
30 - 34	4 407	2 278	2 129
35 - 39	3 828	1 987	1 841
40 - 44	3 890	1 992	1 898
45 - 49	4 125	2 104	2 021
50 - 54	4 306	2 153	2 153
55 - 59	3 920	2 012	1 908
60 - 64	3 013	1 456	1 557
65 - 69	2 222	1 007	1 215
70 - 74	1 776	786	990
75 - 79	1 389	539	850
80 - 84	701	272	429
85 и повеќе	258	76	182
Непозната возраст	2	1	1

СТУДЕНИЧАНИ

Возраст	Сé	Мажи	Жени
Вкупно	19 508	10 032	9 476
0	472	241	231
1 - 4	1 616	837	779
5 - 9	1 933	993	940
10 - 14	1 775	928	847
15 - 19	1 816	928	888
20 - 24	1 650	860	790
25 - 29	1 560	836	724
30 - 34	1 594	855	739
35 - 39	1 582	814	768
40 - 44	1 348	693	655
45 - 49	1 010	525	485
50 - 54	804	397	407
55 - 59	626	278	348
60 - 64	506	231	275
65 - 69	438	221	217
70 - 74	375	190	185
75 - 79	230	116	114
80 - 84	109	55	54
85 и повеќе	51	26	25
Непозната возраст	13	8	5

ТЕАРЦЕ

Возраст	Сé	Мажи	Жени
Вкупно	22 742	11 673	11 069
0	214	111	103
1 - 4	804	431	373
5 - 9	1 076	579	497
10 - 14	1 507	787	720
15 - 19	2 072	1 099	973
20 - 24	2 254	1 210	1 044
25 - 29	2 103	1 068	1 035
30 - 34	1 732	921	811
35 - 39	1 607	824	783
40 - 44	1 862	909	953
45 - 49	1 899	953	946
50 - 54	1 604	819	785
55 - 59	1 078	538	540
60 - 64	798	406	392
65 - 69	657	330	327
70 - 74	664	311	353
75 - 79	448	215	233
80 - 84	251	120	131
85 и повеќе	91	39	52
Непозната возраст	21	3	18

**НАСЕЛЕНИЕ ВО РЕПУБЛИКА МАКЕДОНИЈА НА 31.12.2010 ГОДИНА,
ПО ПОЛ И ПО ПЕТГОДИШНИ ГРУПИ НА ВОЗРАСТ, ПО ОПШТИНИ**

ТЕТОВО

Возраст	Сé	Мажи	Жени
Вкупно	89 951	45 180	44 771
0	1 193	641	552
1 - 4	4 416	2 301	2 115
5 - 9	5 595	2 902	2 693
10 - 14	6 497	3 407	3 090
15 - 19	8 064	4 137	3 927
20 - 24	8 088	4 158	3 930
25 - 29	7 580	3 976	3 604
30 - 34	7 066	3 645	3 421
35 - 39	6 623	3 217	3 406
40 - 44	6 598	3 278	3 320
45 - 49	6 416	3 221	3 195
50 - 54	5 613	2 785	2 828
55 - 59	4 715	2 297	2 418
60 - 64	3 614	1 671	1 943
65 - 69	2 751	1 323	1 428
70 - 74	2 307	1 023	1 284
75 - 79	1 594	693	901
80 - 84	843	379	464
85 и повеќе	331	116	215
Непозната возраст	47	10	37

ЦЕНТАР ЖУПА

Возраст	Сé	Мажи	Жени
Вкупно	6 907	3 518	3 389
0	68	33	35
1 - 4	258	125	133
5 - 9	526	291	235
10 - 14	645	323	322
15 - 19	716	369	347
20 - 24	730	360	370
25 - 29	624	318	306
30 - 34	655	326	329
35 - 39	574	298	276
40 - 44	511	262	249
45 - 49	427	228	199
50 - 54	329	179	150
55 - 59	253	125	128
60 - 64	177	80	97
65 - 69	148	74	74
70 - 74	111	50	61
75 - 79	84	44	40
80 - 84	46	22	24
85 и повеќе	23	9	14
Непозната возраст	2	2	0

ЧАШКА

Возраст	Сé	Мажи	Жени
Вкупно	7 735	4 093	3 642
0	169	83	86
1 - 4	510	260	250
5 - 9	609	327	282
10 - 14	626	346	280
15 - 19	655	336	319
20 - 24	640	345	295
25 - 29	590	324	266
30 - 34	564	313	251
35 - 39	495	292	203
40 - 44	470	276	194
45 - 49	418	233	185
50 - 54	400	208	192
55 - 59	356	189	167
60 - 64	314	139	175
65 - 69	255	127	128
70 - 74	249	111	138
75 - 79	234	98	136
80 - 84	117	59	58
85 и повеќе	64	27	37
Непозната возраст	0	0	0

ЧЕШИНОВО - ОБЛЕШЕВО

Возраст	Сé	Мажи	Жени
Вкупно	7 190	3 718	3 472
0	49	25	24
1 - 4	236	127	109
5 - 9	298	166	132
10 - 14	391	188	203
15 - 19	463	232	231
20 - 24	515	258	257
25 - 29	514	287	227
30 - 34	467	252	215
35 - 39	510	278	232
40 - 44	476	257	219
45 - 49	535	280	255
50 - 54	580	319	261
55 - 59	535	312	223
60 - 64	461	233	228
65 - 69	360	165	195
70 - 74	301	137	164
75 - 79	293	122	171
80 - 84	122	48	74
85 и повеќе	82	31	51
Непозната возраст	2	1	1

**НАСЕЛЕНИЕ ВО РЕПУБЛИКА МАКЕДОНИЈА НА 31.12.2010 ГОДИНА,
ПО ПОЛ И ПО ПЕТГОДИШНИ ГРУПИ НА ВОЗРАСТ, ПО ОПШТИНИ**

ЧУЧЕР - САНДЕВО

Возраст	Сé	Мажи	Жени
Вкупно	9 541	5 051	4 490
0	183	94	89
1 - 4	612	316	296
5 - 9	613	324	289
10 - 14	670	347	323
15 - 19	735	380	355
20 - 24	746	403	343
25 - 29	741	398	343
30 - 34	756	413	343
35 - 39	708	377	331
40 - 44	679	368	311
45 - 49	585	327	258
50 - 54	546	302	244
55 - 59	517	286	231
60 - 64	464	235	229
65 - 69	373	177	196
70 - 74	278	143	135
75 - 79	170	86	84
80 - 84	97	49	48
85 и повеќе	62	24	38
Непозната возраст	6	2	4

ШТИП

Возраст	Сé	Мажи	Жени
Вкупно	48 599	24 332	24 267
0	537	268	269
1 - 4	1 990	1 057	933
5 - 9	2 541	1 299	1 242
10 - 14	2 478	1 294	1 184
15 - 19	2 935	1 467	1 468
20 - 24	3 730	1 981	1 749
25 - 29	3 974	2 031	1 943
30 - 34	3 745	1 921	1 824
35 - 39	3 356	1 679	1 677
40 - 44	3 279	1 599	1 680
45 - 49	3 782	1 912	1 870
50 - 54	3 932	1 946	1 986
55 - 59	3 648	1 891	1 757
60 - 64	2 787	1 358	1 429
65 - 69	2 128	977	1 151
70 - 74	1 780	796	984
75 - 79	1 281	567	714
80 - 84	505	216	289
85 и повеќе	191	73	118
Непозната возраст	0	0	0

**НАСЕЛЕНИЕ ВО РЕПУБЛИКА МАКЕДОНИЈА НА 31.12.2010 ГОДИНА, ПО ПОЛ И ПО
ПЕТГОДИШНИ ГРУПИ НА ВОЗРАСТ, СПОРЕД СТАТИСТИЧКИ РЕГИОНИ (НТЕС 3 - 2007 ГОДИНА)**

ВАРДАРСКИ

Возраст	Сé	Мажи	Жени
Вкупно	153 880	78 226	75 654
0	1 704	890	814
1 - 4	6 449	3 340	3 109
5 - 9	7 969	4 017	3 952
10 - 14	8 656	4 525	4 131
15 - 19	9 972	5 131	4 841
20 - 24	11 659	6 095	5 564
25 - 29	12 133	6 304	5 829
30 - 34	11 183	5 913	5 270
35 - 39	10 736	5 683	5 053
40 - 44	10 929	5 679	5 250
45 - 49	11 498	5 938	5 560
50 - 54	11 706	6 026	5 680
55 - 59	10 731	5 544	5 187
60 - 64	8 790	4 313	4 477
65 - 69	6 687	3 127	3 560
70 - 74	5 875	2 616	3 259
75 - 79	4 298	1 870	2 428
80 - 84	2 010	839	1 171
85 и повеќе	884	376	508
Непозната возраст	11	0	11

ИСТОЧЕН

Возраст	Сé	Мажи	Жени
Вкупно	179 695	90 984	88 711
0	1 772	910	862
1 - 4	6 699	3 491	3 208
5 - 9	8 788	4 477	4 311
10 - 14	9 859	5 064	4 795
15 - 19	11 719	5 881	5 838
20 - 24	13 601	7 046	6 555
25 - 29	14 058	7 380	6 678
30 - 34	13 338	6 990	6 348
35 - 39	12 602	6 632	5 970
40 - 44	12 795	6 633	6 162
45 - 49	13 449	7 014	6 435
50 - 54	14 262	7 345	6 917
55 - 59	13 128	6 812	6 316
60 - 64	10 559	5 101	5 458
65 - 69	8 125	3 787	4 338
70 - 74	6 440	2 852	3 588
75 - 79	5 137	2 232	2 905
80 - 84	2 260	905	1 355
85 и повеќе	1 091	427	664
Непозната возраст	13	5	8

ЈУГОЗАПАДЕН

Возраст	Сé	Мажи	Жени
Вкупно	221 811	111 195	110 616
0	2 241	1 169	1 072
1 - 4	8 639	4 439	4 200
5 - 9	11 970	6 315	5 655
10 - 14	15 104	7 727	7 377
15 - 19	18 834	9 616	9 218
20 - 24	19 743	10 168	9 575
25 - 29	19 246	9 908	9 338
30 - 34	16 969	8 677	8 292
35 - 39	16 197	8 167	8 030
40 - 44	15 641	7 860	7 781
45 - 49	15 902	7 979	7 923
50 - 54	15 186	7 787	7 399
55 - 59	12 818	6 447	6 371
60 - 64	10 075	4 744	5 331
65 - 69	7 248	3 343	3 905
70 - 74	6 697	2 886	3 811
75 - 79	5 204	2 328	2 876
80 - 84	2 775	1 142	1 633
85 и повеќе	1 289	485	804
Непозната возраст	33	8	25

ЈУГОИСТОЧЕН

Возраст	Сé	Мажи	Жени
Вкупно	173 024	87 510	85 514
0	2 043	1 033	1 010
1 - 4	7 548	3 821	3 727
5 - 9	9 387	4 705	4 682
10 - 14	10 132	5 131	5 001
15 - 19	11 884	6 082	5 802
20 - 24	13 238	6 756	6 482
25 - 29	13 760	7 223	6 537
30 - 34	12 882	6 875	6 007
35 - 39	12 360	6 511	5 849
40 - 44	12 406	6 529	5 877
45 - 49	12 772	6 696	6 076
50 - 54	12 908	6 737	6 171
55 - 59	11 574	5 832	5 742
60 - 64	9 050	4 410	4 640
65 - 69	7 169	3 320	3 849
70 - 74	5 971	2 672	3 299
75 - 79	4 447	1 830	2 617
80 - 84	2 450	1 000	1 450
85 и повеќе	996	334	662
Непозната возраст	47	13	34

**НАСЕЛЕНИЕ ВО РЕПУБЛИКА МАКЕДОНИЈА НА 31.12.2010 ГОДИНА, ПО ПОЛ И ПО
ПЕТГОДИШНИ ГРУПИ НА ВОЗРАСТ, СПОРЕД СТАТИСТИЧКИ РЕГИОНИ (НТЕС 3 - 2007 ГОДИНА)**

ПЕЛАГОНИСКИ

Возраст	Сé	Мажи	Жени
Вкупно	233 952	117 141	116 811
0	2 507	1 300	1 207
1 - 4	9 772	5 048	4 724
5 - 9	11 723	6 080	5 643
10 - 14	12 527	6 318	6 209
15 - 19	15 056	7 754	7 302
20 - 24	16 979	8 823	8 156
25 - 29	18 001	9 157	8 844
30 - 34	16 478	8 506	7 972
35 - 39	15 315	7 852	7 463
40 - 44	15 762	8 101	7 661
45 - 49	16 638	8 412	8 226
50 - 54	18 106	9 468	8 638
55 - 59	16 623	8 556	8 067
60 - 64	13 239	6 378	6 861
65 - 69	10 357	4 886	5 471
70 - 74	9 733	4 301	5 432
75 - 79	8 447	3 515	4 932
80 - 84	4 531	1 899	2 632
85 и повеќе	2 121	778	1 343
Непозната возраст	37	9	28

ПОЛОШКИ

Возраст	Сé	Мажи	Жени
Вкупно	315 413	158 670	156 743
0	3 646	1 915	1 731
1 - 4	13 824	7 260	6 564
5 - 9	18 810	9 879	8 931
10 - 14	23 638	12 421	11 217
15 - 19	29 557	15 370	14 187
20 - 24	29 427	15 017	14 410
25 - 29	27 636	14 206	13 430
30 - 34	24 868	12 919	11 949
35 - 39	24 010	11 788	12 222
40 - 44	24 063	11 915	12 148
45 - 49	22 655	11 262	11 393
50 - 54	19 227	9 543	9 684
55 - 59	15 367	7 487	7 880
60 - 64	11 885	5 481	6 404
65 - 69	9 079	4 236	4 843
70 - 74	8 053	3 730	4 323
75 - 79	5 527	2 491	3 036
80 - 84	2 859	1 292	1 567
85 и повеќе	1 126	427	699
Непозната возраст	156	31	125

СЕВЕРОИСТОЧЕН

Возраст	Сé	Мажи	Жени
Вкупно	175 211	89 162	86 049
0	2 123	1 095	1 028
1 - 4	7 912	4 167	3 745
5 - 9	10 689	5 528	5 161
10 - 14	12 203	6 438	5 765
15 - 19	13 775	7 070	6 705
20 - 24	14 069	7 277	6 792
25 - 29	13 768	7 161	6 607
30 - 34	13 364	6 934	6 430
35 - 39	12 546	6 535	6 011
40 - 44	12 273	6 217	6 056
45 - 49	12 379	6 447	5 932
50 - 54	11 691	6 024	5 667
55 - 59	10 543	5 328	5 215
60 - 64	8 519	4 186	4 333
65 - 69	6 644	3 195	3 449
70 - 74	5 429	2 470	2 959
75 - 79	4 273	1 883	2 390
80 - 84	1 960	795	1 165
85 и повеќе	979	392	587
Непозната возраст	72	20	52

СКОПСКИ

Возраст	Сé	Мажи	Жени
Вкупно	604 298	297 992	306 306
0	8 087	4 221	3 866
1 - 4	29 889	15 342	14 547
5 - 9	36 083	18 458	17 625
10 - 14	36 578	18 840	17 738
15 - 19	40 562	20 899	19 663
20 - 24	43 054	21 942	21 112
25 - 29	46 131	23 068	23 063
30 - 34	48 136	23 996	24 140
35 - 39	46 120	22 921	23 199
40 - 44	42 979	21 471	21 508
45 - 49	40 287	20 017	20 270
50 - 54	39 067	18 972	20 095
55 - 59	39 374	18 757	20 617
60 - 64	34 963	16 417	18 546
65 - 69	25 128	11 622	13 506
70 - 74	21 125	9 912	11 213
75 - 79	15 050	6 537	8 513
80 - 84	7 704	3 107	4 597
85 и повеќе	3 882	1 465	2 417
Непозната возраст	99	28	71

Лектор: Кирил Ангелов

Статистички преглед: Население и социјални статистики - ISSN 1409-8997

ПРОЦЕНИ на населението на 30.06.2010 и 31.12.2010 според полот и возраста, по општини и според статистички региони (НТЕС 3 - 2007 година). - ISBN 978-608-227-038-8

Излегува еднаш годишно