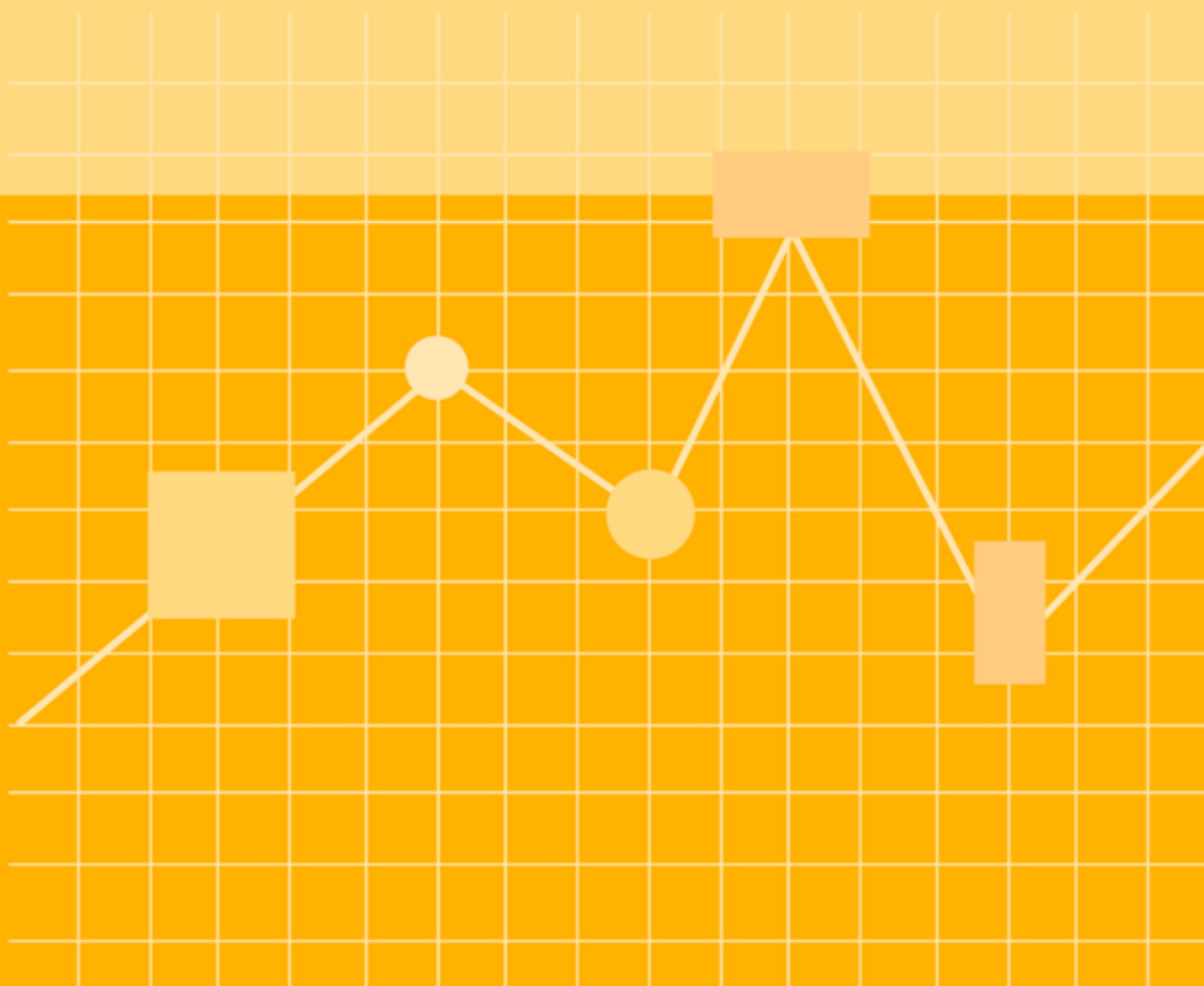




**ПРОЦЕНИ НА НАСЕЛЕНИЕТО НА 30.06.2011 И 31.12.2011 СПОРЕД ПОЛОТ И ВОЗРАСТА,
ПО ОПШТИНИ И ПО СТАТИСТИЧКИ РЕГИОНИ (НТЕС 3 - 2007 ГОДИНА)**





РЕПУБЛИКА МАКЕДОНИЈА
ДРЖАВЕН ЗАВОД ЗА СТАТИСТИКА

**ПРОЦЕНИ НА НАСЕЛЕНИЕТО НА 30.06.2011 И 31.12.2011 СПОРЕД ПОЛОТ И ВОЗРАСТА,
ПО ОПШТИНИ И ПО СТАТИСТИЧКИ РЕГИОНИ (НТЕС 3 - 2007 ГОДИНА)**

СТАТИСТИЧКИ ПРЕГЛЕД: Население и социјални статистики

2.4.12.08

723

Скопје, јули 2012

Издавач:

ДРЖАВЕН ЗАВОД ЗА СТАТИСТИКА НА РЕПУБЛИКА МАКЕДОНИЈА,
ул. "Даме Груев" бр.4, Скопје

Телефон +389/02/3295-600

Факс +389/02/3111-336

Веб-страница: <http://www.stat.gov.mk>

Одговара:

м-р Благица Новковска, директор

ВЕ МОЛИМЕ ПРИ КОРИСТЕЊЕТО НА ОВАА ПУБЛИКАЦИЈА, НАВЕДЕТЕ ГО ИЗВОРОТ

CIP - Каталогизација во публикација
Национална и универзитетска библиотека "Св. Климент Охридски",
Скопје

314.117-055(497.7)"2011"(083.41)

314.117-053(497.7)"2011"(083.41)

ПРОЦЕНИ на населението на 30.06.2011 и 31.12.2011 според полот и
возраста, по општини и по статистички региони : (НТЕС 3-2007 година).
- Скопје : Државен завод за статистика на Република Македонија, 2012.
- 68 стр. : табели ; 29 см. - (Статистички преглед / Државен завод за
статистика на Република Македонија. Население и социјални
статистики,
ISSN 1409-8997 ; 2.4.12.08(723))

ISBN 978-608-227-080-7

а) Население - Полова структура - Македонија - 2011 - Статистика
б) Население - Старосна структура - Македонија - 2011 - Статистика
COBISS.MK-ID 91898634

Предговор

Во оваа публикација се презентирани процените на населението на 30.06.2011 и на 31.12.2011 година, по пол и по возраст, на национално и на општинско ниво и според статистички региони, на ниво НТЕС 3. Во согласност со Законот за територијалната организација на единиците на локалната самоуправа (“Службен весник на Република Македонија”, бр. 55/2004), во Република Македонија има 84 општини (единици на локална самоуправа), а во согласност со важечката класификација НТЕС (“Службен весник на Република Македонија”, бр 158/2007), Република Македонија на третото НТЕС ниво е поделена на осум статистички региони: Вардарски, Источен, Југозападен, Југоисточен, Пелагониски, Полошки, Североисточен, Скопски.

Податоците на национално ниво се по поединечни години на возраст и по петгодишни возрастни групи, додека податоците на општинско ниво и според статистички региони се по петгодишни возрастни групи.

Обликот и содржината на табелите и графиконите содржани во публикацијата овозможуваат комплетен аналитички приод во користењето на податоците, а континуираното изработување и публикување на процените на населението и за следните години ќе овозможи и временско следење и анализирање на податоците за населението.

Се надеваме дека оваа публикација ќе биде прифатена од корисниците на демографски податоци и дека ќе биде масовно користена, како од научните работници, така и од преостанатите корисници. Секоја добронамерна сугестија што ќе овозможи подобрување на квалитетот на содржината и поцелосно задоволување на потребите на корисниците ќе биде добредојдена и прифатена со задоволство.

Скопје, јули 2012

**Раководител на сектор
Виолета Крстева**

Содржина

Предговор.....	3
Воведни забелешки и техника на изработка на процените на населението, по пол и по возраст	6
I. НАСЕЛЕНИЕ ВО РЕПУБЛИКА МАКЕДОНИЈА НА 30.06. 2011 ГОДИНА, ПО ПОЛ И ПО ВОЗРАСТ ПРЕГЛЕД ПО ОПШТИНИ И СПОРЕД СТАТИСТИЧКИ РЕГИОНИ (НТЕС 3 - 2007 ГОДИНА)	
T-01: Население во Република Македонија на 30.06.2011 година, според поединечни години на возраст, по пол	10
G-01: Население во Република Македонија на 30.06.2011 година, според петгодишни групи на возраст и пол (старосно - полова пирамида)	11
T-02: Население во Република Македонија на 30.06. 2011 година, по пол и по петгодишни групи на возраст.....	12
T-03: Население во Република Македонија на 30.06. 2011 година, по пол и по петгодишни групи на возраст-структура	12
T-04: Население во Република Македонија на 30.06. 2011 година, по пол и по петгодишни групи на возраст -структура	12
T-05: Население во Република Македонија на 30.06. 2011 година, по пол и по специфични групи на возраст	12
G-02: Население во Република Македонија на 30.06.2011 година, по пол и по специфични групи на возраст.....	13
G-03: Население во Република Македонија на 30.06.2011 година, по пол и по специфични групи на возраст	13
T-06: Население во Република Македонија на 30.06.2011 година, по пол (територијална организација од 2004 година)	14
T-07: Население во Република Македонија на 30.06.2011 година, по пол и по петгодишни групи на возраст, по општини.....	16
T-08: Население во Република Македонија на 30.06.2011 година, по пол и по петгодишни групи на возраст, според статистички региони (НТЕС 3 - 2007 година)	36
II. НАСЕЛЕНИЕ ВО РЕПУБЛИКА МАКЕДОНИЈА НА 31.12. 2011 ГОДИНА, ПО ПОЛ И ПО ВОЗРАСТ ПРЕГЛЕД ПО ОПШТИНИ И СПОРЕД СТАТИСТИЧКИ РЕГИОНИ (НТЕС 3 - 2007 ГОДИНА)	
T-09: Население во Република Македонија на 31.12.2011 година, според поединечни години на возраст, по пол	40
G-04: Население во Република Македонија на 31.12.2011 година, според петгодишни групи на возраст и пол (старосно - полова пирамида)	41
T-10: Население во Република Македонија на 31.12.2011 година, по пол и по петгодишни групи на возраст.....	42
T-11: Население во Република Македонија на 31.12.2011 година, по пол и по петгодишни групи на возраст - структура	42
T-12: Население во Република Македонија на 31.12.2011 година, по пол и по петгодишни групи на возраст - структура	42
T-13: Население во Република Македонија на 31.12.2011 година, по пол и по специфични групи на возраст	42
G-05: Население во Република Македонија на 31.12.2011 година, по пол и по специфични групи на возраст	43
G-06: Население во Република Македонија на 31.12.2011 година, по пол и по специфични групи на возраст	43
T-14: Население во Република Македонија на 31.12.2011 година, по пол (територијална организација од 2004 година)	44
T-15: Население во Република Македонија на 31.12.2011 година, по пол и по петгодишни групи на возраст, по општини.....	46
T-16: Население во Република Македонија на 31.12.2011 година, по пол и по петгодишни групи на возраст, според статистички региони (НТЕС 3 - 2007 година)	66

Воведни забелешки и техника на изработка на процените на населението, по пол и по возраст

Бројот и старосно-половата структура на населението се утврдува со пописите на населението. Меѓутоа, десетгодишната периодика на пописите претставува многу долг период во кој, како резултат на природното и механичкото движење на населението, се случуваат значајни промени, како во вкупниот број на населението, така и во неговата старосно-полова структура. Поради тоа, врз основа на податоците од пописите и податоците за природното и механичкото движење на населението, за меѓупописните години се изработуваат процени на населението.

Многу често, поимот процени на населението се меша со поимите проекции и прогнози на населението. Меѓутоа, меѓу нив постојат суштествени разлики. Имено, додека проекциите и прогнозите претпоставуваат антиципирање на идното движење на населението (значи се однесуваат на иднината), процените на населението се изработуваат за период што е веќе поминат (значи се однесуваат на минатото). Понатаму, проекциите и прогнозите се базираат врз претпоставки (хипотези) за идното движење на компонентите на демографскиот развој, додека процените на населението се базираат врз реални показатели за движењето на населението.

Вообичаена практика е бројот и структурите на населението да се изготвуваат за средината и за крајот на годината. Заклучно со 1990 година (до пред распаѓањето на поранешна СФР Југославија), процените на населението се изготвуваа во тогашниот Сојузен завод за статистика во Белград. Со осамостојувањето на Република Македонија, а врз основа на податоците од Пописот на населението, домаќинствата, становите и земјоделските стопанства во 1991 година и податоците од виталната статистика и статистиката на миграциите, направен е обид за изработка на процени на населението во Република Македонија по пол и по возраст за крајот на 1990 година, средината и крајот на 1991 година и средината на 1992 година. Меѓутоа, имајќи го предвид фактот дека Пописот во 1991 година не беше целосен, односно дел од податоците за населението беа проценети, направените процени на крајот и на средината на годината не беа објавени, туку служеа само за интерни аналитички активности во Заводот за статистика на Република Македонија.

Со спроведувањето на Пописот на населението, домаќинствата, становите и земјоделските стопанства во 1994 година се создадоа реални претпоставки за изработка на процени на населението на крајот и на средината на годината. Со оглед на тоа што критичниот момент на овој Попис беше 20 јуни 1994 година, не е направена процена на населението на средината од 1994 година, а како податоци за населението на средината на 1994 година се третирали пописните податоци.

Пред 1994 година, процените на населението во Република Македонија беа изготвувани само на национално ниво што ја оневозможуваше анализата на демографските појави во меѓупописниот период на пониски територијални нивоа. Почнувајќи од 1994 година, а заклучно со 2004 година, процените се изготвуваа на ниво на општини, според територијалната организација од 1996 година, со што се создадоа предуслови за вршење детални демографски анализи на ниво на овие територијални единици. Поради неможноста да се одделат податоците од виталната статистика и статистиката на миграции за периодот до 31.12. 1996 година, за деловите од град Скопје, кои според оваа територијална организација влегуваа во состав на општините Сарај, Ѓорче Петров и Шуто Оризари, за наведените општини не е вршено проценување на населението, туку тоа е проценето во состав на општините Карпош, односно Чаир. Од оваа причина, прегледите по општини содржеа податоци за 120 општини место за официјалните 123 општини.

Со спроведувањето на Пописот на населението, домаќинствата и становите во 2002 година, како основа за изготвување на процените на населението на 30.06. 2002, 2003, 2004, 2005, 2006, 2007, 2008, 2009, 2010 и 2011 година и 31.12. 2002, 2003, 2004, 2005, 2006, 2007, 2008, 2009, 2010 и 2011 година се користени податоците од овој Попис. При користењето на податоците од оваа публикација, ќе мора да се има предвид дека поради разликите во дефинирањето на вкупното население во Пописот од 2002 и поради користењето на административните извори на податоци за природниот и за механичкиот прираст на населението, постојат евидентни разлики во податоците што се однесуваат на овие два временски пресека со податоците што се однесуваа на претходните години. Исто така, поради користењето на податоците од Пописот во 2002 година како основа за изготвување на процените на населението, се создадоа услови тие да бидат изготвени за сите 123 општини (според територијалната организација од 1996 година), што не беше случај со процените за претходните години.

Во 2004 година, со Законот за територијална организација на локалната самоуправа во Република Македонија (“Службен весник на Република Македонија”, број 55/04 и 12/05) и град Скопје (Закон за градот Скопје, “Службен весник на Република Македонија”, број 55/04) бројот на општините се сведе на 84.

Бидејќи како основа за изготвување на процените за 2011 година, според територијалната организација од 2004 година, се користени податоците од Пописот во 2002 година и од статистичките истражувања за виталните настани и миграциите, во 2002 и 2003 година, за одделни општини што го формираат градот Скопје (Аеродром, Бутел, Кисела Вода, Центар, Чаир и Шуто Оризари), но и за општината Сопиште, не постоеше техничка можност да се направи агрегирање на податоците. Поради тоа, податоците што се однесуваат на наведените општини се прикажани групно како Скопје - останат дел и Сопиште.

Во оваа публикација се презентирани процените на населението на 30.06. 2011 и на 31.12. 2011 година, по пол и по возраст, на национално и на општинско ниво и според статистички региони.

Процените на населението по пол и по возраст се изработени во согласност со препораките на Организацијата на обединетите нации и се објавуваат во оваа публикација за широка употреба.

Техниката на изработка на процените на населението е различна за пописната година од онаа за годините во меѓупописниот период.

За изработка на процените на населението, по пол и по навршени години на возраст, во пописна година, се користени следните податоци:

- податоци за населението според полот и календарската година на раѓање, добиени врз основа на Пописот на населението;
- податоци за бројот на умрените лица во земјата според полот и календарската година на раѓање, од почетокот на годината до критичниот момент на Пописот (од витална статистика);
- податоци за бројот на умрените лица во земјата во текот на целата година, според полот и календарската година на раѓање (од витална статистика);
- податоци за бројот на живородените деца во земјата според полот, од почетокот на годината до критичниот момент на Пописот (од витална статистика);
- податоци за бројот на живородените деца во земјата во текот на целата година, според полот (од витална статистика);
- миграциското салдо од почетокот на годината до критичниот момент на Пописот, според полот и календарската година на раѓање (од статистиката на миграции);
- миграциско салдо за целата година според полот и календарската година на раѓање (од статистиката на миграциите).

Постапката за изработка на процени на населението во пописната година е следна:

1. На податоците за бројот на населението по пол и според календарската година на раѓање од Пописот се додаваат податоците за бројот на умрените лица од почетокот на годината до критичниот момент на Пописот, според полот и календарската година на раѓање;
2. Од добиените податоци со претходната операција се одземаат податоците за бројот на живородените деца во земјата според полот, од почетокот на годината до критичниот момент на Пописот;
3. Од добиените податоци со претходната операција се одзема салдото на миграции од почетокот на годината до критичниот момент на Пописот, според полот и календарската година на раѓање.

На овој начин се добива состојба на населението според полот и календарската година на раѓање на почетокот на пописната година, односно крајот на претходната година. Со оглед на тоа што се работи за почеток, односно крај на годината, мошне едноставно се врши трансформација на податокот од календарската година на раѓање во навршени години на возраст.

Откако, на опишаниот начин, се завршува постапката за изработка на процените на населението на почетокот на пописната година, се пристапува кон изработка на процените на населението на крајот на пописната година.

Постапката е следна:

1. На податоците за бројот на населението на почетокот на пописната година, според полот и календарската година на раѓање, се додаваат податоците за бројот на живородените деца во земјата, според полот, во текот на пописната година;
2. На добиените податоци се додава миграциското салдо за пописната година, според полот и календарската година на раѓање;
3. На добиените податоци се додава миграциското салдо за пописната година, според полот и календарската година на раѓање.

На овој начин се добиваат податоци за бројот на населението според полот и календарската година на раѓање на крајот од пописната година (овие податоци ќе ни послужат како основа за изготвување на процените на населението на крајот на следната година), а со истата постапка за трансформација на календарската година на раѓање во навршени години на возраст, се завршува постапката за изработка на процените на населението на крајот од пописната година.

Изработката на процените на населението на крајот од годината во меѓупописниот период се врши на таков начин што на податоците за населението, според полот и календарската година на раѓање на почетокот од годината (крајот од претходната година) се додаваат податоците за живородените деца според полот во текот на годината, се одземаат податоците за умрените лица во текот на годината, според полот и календарската година на раѓање и се додава миграциското салдо за таа година, според полот и календарската година на раѓање. По ова се врши трансформација на календарската година на раѓање во навршени години на возраст, со што постапката за изготвување на процените на крајот од годината завршува.

Процените на населението на средината на годината, всушност, претставуваат аритметичка средина од податоците за населението според полот и возраста на почетокот и на крајот на годината.

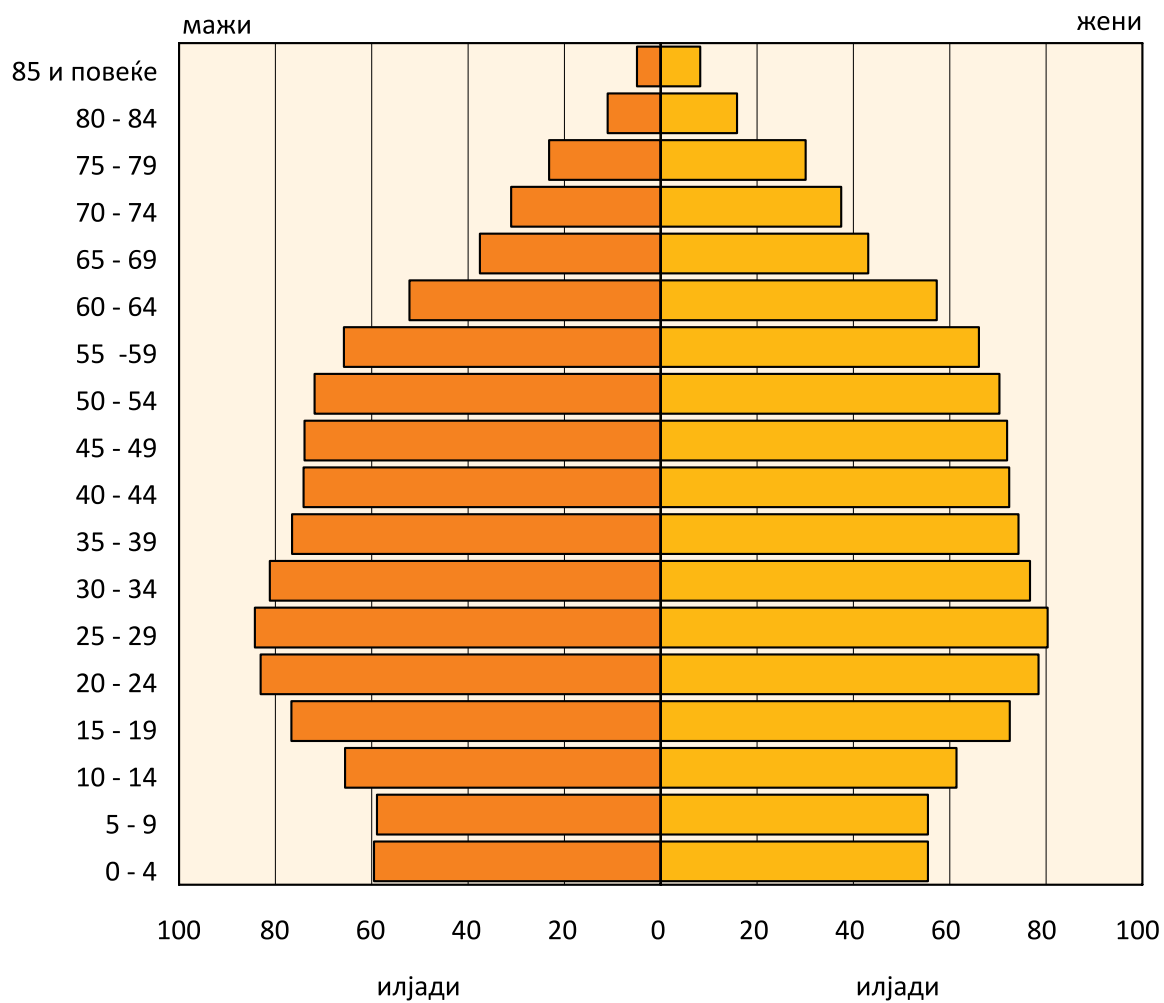
**I. НАСЕЛЕНИЕ ВО РЕПУБЛИКА МАКЕДОНИЈА НА 30.06.2011 ГОДИНА,
ПО ПОЛ И ПО ВОЗРАСТ**

**ПРЕГЛЕД ПО ОПШТИНИ И СПОРЕД СТАТИСТИЧКИ РЕГИОНИ
(НТЕС 3 - 2007 ГОДИНА)**

**T-01: Население во Република Македонија на 30.06.2011 година,
според поединечни години на возраст, по пол**

Возраст	Сé	Мажи	Жени	Возраст	Сé	Мажи	Жени
Вкупно	2 058 539	1 031 403	1 027 136	50	28 944	14 616	14 328
0	23 369	12 100	11 269	51	29 165	14 677	14 488
1	23 732	12 335	11 397	52	28 467	14 384	14 083
2	23 034	11 917	11 117	53	27 908	14 156	13 752
3	22 540	11 650	10 890	54	27 689	14 031	13 658
4	22 319	11 524	10 795	55	27 398	13 890	13 508
5	22 172	11 339	10 833	56	27 281	13 743	13 538
6	22 532	11 597	10 935	57	26 624	13 286	13 338
7	23 101	11 958	11 143	58	26 034	12 898	13 136
8	23 037	11 874	11 163	59	24 498	11 961	12 537
9	23 565	12 159	11 406	60	23 434	11 343	12 091
10	24 880	12 827	12 053	61	23 247	11 135	12 112
11	24 785	12 807	11 978	62	22 858	10 844	12 014
12	24 825	12 819	12 006	63	21 594	10 211	11 383
13	25 687	13 253	12 434	64	18 350	8 650	9 700
14	26 770	13 831	12 939	65	16 456	7 748	8 708
15	28 104	14 558	13 546	66	16 299	7 668	8 631
16	29 219	15 049	14 170	67	16 096	7 501	8 595
17	29 881	15 292	14 589	68	16 344	7 532	8 812
18	30 426	15 599	14 827	69	15 431	7 102	8 329
19	31 537	16 201	15 336	70	14 798	6 852	7 946
20	31 737	16 345	15 392	71	14 665	6 745	7 920
21	31 524	16 233	15 291	72	13 388	6 037	7 351
22	32 321	16 610	15 711	73	12 793	5 671	7 122
23	33 096	17 045	16 051	74	12 896	5 760	7 136
24	32 831	16 843	15 988	75	12 592	5 607	6 985
25	32 741	16 683	16 058	76	11 817	5 201	6 616
26	33 034	16 856	16 178	77	10 924	4 788	6 136
27	32 920	16 871	16 049	78	9 708	4 173	5 535
28	32 993	16 967	16 026	79	8 237	3 416	4 821
29	32 895	16 882	16 013	80	7 412	3 041	4 371
30	32 432	16 659	15 773	81	6 306	2 578	3 728
31	32 066	16 534	15 532	82	5 077	2 094	2 983
32	31 490	16 267	15 223	83	4 372	1 810	2 562
33	30 874	15 873	15 001	84	3 690	1 495	2 195
34	30 958	15 817	15 141	85	2 958	1 185	1 773
35	31 052	15 856	15 196	86	2 369	947	1 422
36	30 509	15 489	15 020	87	1 903	727	1 176
37	29 943	15 167	14 776	88	1 477	551	926
38	29 815	15 094	14 721	89	1 051	380	671
39	29 511	14 938	14 573	90	831	303	528
40	28 854	14 618	14 236	91	606	224	382
41	29 151	14 730	14 421	92	329	120	209
42	29 600	14 947	14 653	93	216	83	133
43	29 442	14 858	14 584	94	160	56	104
44	29 457	15 004	14 453	95	134	35	99
45	29 783	15 151	14 632	96	151	52	99
46	30 075	15 170	14 905	97	125	46	79
47	29 613	14 946	14 667	98	86	34	52
48	28 374	14 427	13 947	99 и повеќе	276	82	194
49	28 017	14 259	13 758	Непозната возраст	452	106	346

Г-01: Население во Република Македонија на 30.06.2011 година, според петгодишни групи на возраст и пол (старосно - полова пирамида)



**T-02: Население во Република Македонија
на 30.06. 2011 година,
по пол и по петгодишни групи на возраст**

Возраст	Сé	Мажи	Жени
Вкупно	2 058 539	1 031 403	1 027 136
0	23 369	12 100	11 269
1 - 4	91 625	47 426	44 199
5 - 9	114 407	58 927	55 480
10 - 14	126 947	65 537	61 410
15 - 19	149 167	76 699	72 468
20 - 24	161 509	83 076	78 433
25 - 29	164 583	84 259	80 324
30 - 34	157 820	81 150	76 670
35 - 39	150 830	76 544	74 286
40 - 44	146 504	74 157	72 347
45 - 49	145 862	73 953	71 909
50 - 54	142 173	71 864	70 309
55 - 59	131 835	65 778	66 057
60 - 64	109 483	52 183	57 300
65 - 69	80 626	37 551	43 075
70 - 74	68 540	31 065	37 475
75 - 79	53 278	23 185	30 093
80 - 84	26 857	11 018	15 839
85 и повеќе	12 672	4 825	7 847
Непозната возраст	452	106	346

**T-03: Население во Република Македонија
на 30.06. 2011 година,
по пол и по петгодишни групи на возраст
структура**

Возраст	Сé	Мажи	Жени
Вкупно	100.0	50.1	49.9
0	100.0	51.8	48.2
1 - 4	100.0	51.8	48.2
5 - 9	100.0	51.5	48.5
10 - 14	100.0	51.6	48.4
15 - 19	100.0	51.4	48.6
20 - 24	100.0	51.4	48.6
25 - 29	100.0	51.2	48.8
30 - 34	100.0	51.4	48.6
35 - 39	100.0	50.7	49.3
40 - 44	100.0	50.6	49.4
45 - 49	100.0	50.7	49.3
50 - 54	100.0	50.5	49.5
55 - 59	100.0	49.9	50.1
60 - 64	100.0	47.7	52.3
65 - 69	100.0	46.6	53.4
70 - 74	100.0	45.3	54.7
75 - 79	100.0	43.5	56.5
80 - 84	100.0	41.0	59.0
85 и повеќе	100.0	38.1	61.9
Непозната возраст	100.0	23.5	76.5

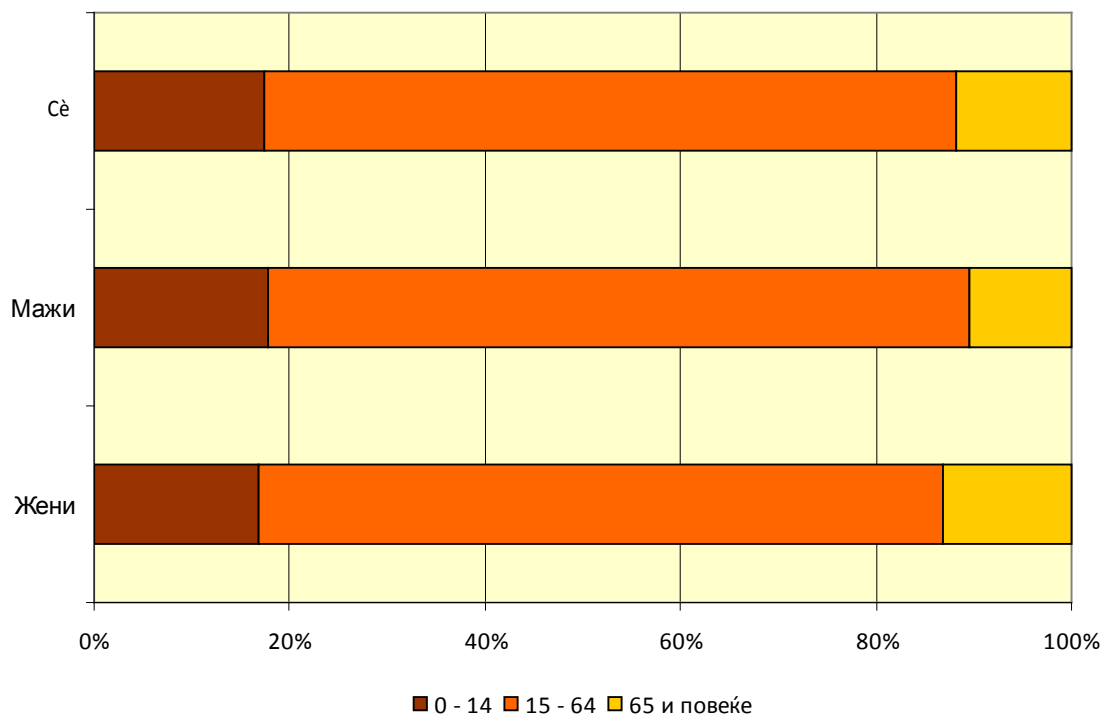
**T-04: Население во Република Македонија
на 30.06. 2011 година,
по пол и по петгодишни групи на возраст
структура**

Возраст	Сé	Мажи	Жени
Вкупно	100.0	100.0	100.0
0	1.1	1.2	1.1
1 - 4	4.5	4.6	4.3
5 - 9	5.6	5.7	5.4
10 - 14	6.2	6.4	6.0
15 - 19	7.2	7.4	7.1
20 - 24	7.8	8.1	7.6
25 - 29	8.0	8.2	7.8
30 - 34	7.7	7.9	7.5
35 - 39	7.3	7.4	7.2
40 - 44	7.1	7.2	7.0
45 - 49	7.1	7.2	7.0
50 - 54	6.9	7.0	6.8
55 - 59	6.4	6.4	6.4
60 - 64	5.3	5.1	5.6
65 - 69	3.9	3.6	4.2
70 - 74	3.3	3.0	3.6
75 - 79	2.6	2.2	2.9
80 - 84	1.3	1.1	1.5
85 и повеќе	0.6	0.5	0.8
Непозната возраст	0.0	0.0	0.0

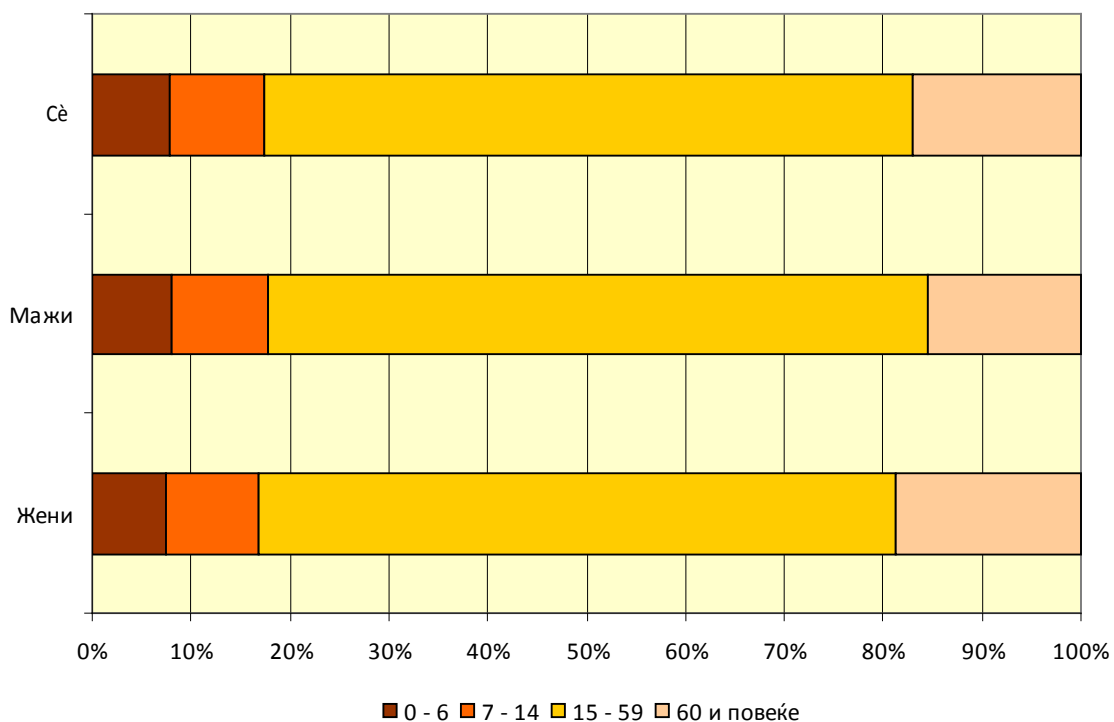
**T-05: Население во Република Македонија
на 30.06. 2011 година,
по пол и по специфични групи на возраст**

Возраст	Сé	Мажи	Жени
0 - 6	159 698	82 462	77 236
0 - 14	356 348	183 990	172 358
0 - 17	443 552	228 889	214 663
7 - 14	196 650	101 528	95 122
15 - 49	1 076 275	549 838	526 437
15 - 59	1 350 283	687 480	662 803
15 - 64	1 459 766	739 663	720 103
18 и повеќе	1 614 535	802 408	812 127
60 и повеќе	351 456	159 827	191 629
65 и повеќе	241 973	107 644	134 329
Непозната возраст	452	106	346

**Г-02: Население во Република Македонија на 30.06.2011 година,
по пол и по специфични групи на возраст**



**Г-03: Население во Република Македонија на 30.06.2011 година,
по пол и по специфични групи на возраст**



**T-06: Население во Република Македонија на 30.06.2011 година,
по пол (територијална организација од 2004 година)**

Општина	Сé	Мажи	Жени
Република Македонија	2 058 539	1 031 403	1 027 136
Аеродром
Бутел
Гази Баба	75 893	37 754	38 139
Ѓорче Петров	41 858	20 538	21 320
Карпош	60 363	28 492	31 871
Кисела Вода
Сарај	38 884	19 898	18 986
Центар
Чаир
Шуто Оризари
Скопје - останат дел и Сопиште ¹⁾	316 849	154 873	161 976
Арачиново	12 838	6 639	6 199
Берово	13 337	6 726	6 611
Битола	93 380	45 897	47 483
Богданци	8 443	4 243	4 200
Боговиње	30 257	15 407	14 850
Босилово	14 114	7 262	6 852
Брвеница	16 454	8 206	8 248
Валандово	11 944	6 142	5 802
Василево	12 641	6 551	6 090
Вевчани	2 495	1 268	1 227
Велес	55 057	27 682	27 375
Виница	19 542	10 008	9 534
Вранештица	1 258	634	624
Врапчиште	26 963	13 395	13 568
Гевгелија	22 934	11 368	11 566
Гостивар	82 725	41 454	41 271
Градско	3 613	1 933	1 680
Дебар	20 329	10 464	9 865
Дебарца	4 555	2 327	2 228
Делчево	16 848	8 611	8 237
Демир Капија	4 135	2 133	2 002
Демир Хисар	8 734	4 465	4 269
Дојран	3 338	1 665	1 673
Долнени	13 817	7 243	6 574
Другово	2 987	1 563	1 424
Желино	26 915	13 536	13 379
Зајас	11 867	5 949	5 918
Зелениково	4 587	2 384	2 203
Зрновци	3 134	1 617	1 517
Илинден	16 607	8 467	8 140
Јегуновце	10 869	5 568	5 301
Кавадарци	39 011	19 660	19 351

**T-06: Население во Република Македонија на 30.06.2011 година,
по пол (територијална организација од 2004 година)**

Општина	Сé	Мажи	Жени
Карбинци	4 061	2 073	1 988
Кичево	30 269	15 169	15 100
Конче	3 576	1 904	1 672
Кочани	38 155	19 121	19 034
Кратово	9 784	5 049	4 735
Крива Паланка	20 377	10 500	9 877
Кривогаштани	5 805	3 053	2 752
Крушево	9 585	4 860	4 725
Куманово	107 632	54 324	53 308
Липково	29 298	14 974	14 324
Лозово	2 637	1 385	1 252
Маврово и Ростуша	8 874	4 439	4 435
Македонска Каменица	7 810	4 082	3 728
Македонски Брод	6 552	3 413	3 139
Могила	6 504	3 456	3 048
Неготино	19 419	9 806	9 613
Новаци	3 350	1 736	1 614
Ново Село	11 038	5 655	5 383
Осломеј	10 584	5 424	5 160
Охрид	54 269	26 654	27 615
Петровец	8 759	4 491	4 268
Пехчево	5 140	2 606	2 534
Пласница	4 774	2 444	2 330
Прилеп	76 236	38 125	38 111
Пробиштип	15 590	7 946	7 644
Радовиш	28 748	14 654	14 094
Ранковце	3 871	2 034	1 837
Ресен	16 217	8 144	8 073
Росоман	4 129	2 152	1 977
Свети Николе	18 060	9 325	8 735
Сопиште
Старо Нагоричане	4 304	2 315	1 989
Струга	64 657	32 195	32 462
Струмица	56 280	28 079	28 201
Студеничани	19 673	10 106	9 567
Теарце	22 767	11 688	11 079
Тетово	90 140	45 269	44 871
Центар Жупа	6 921	3 525	3 396
Чашка	7 761	4 101	3 660
Чешиново - Облешево	7 172	3 710	3 462
Чучер - Сандево	9 588	5 073	4 515
Штип	48 598	24 322	24 276

¹⁾ Во "Скопје - останат дел и Сопиште" се вклучени податоците за општините: Аеродром, Бутел, Кисела Вода, Центар, Чаир, Шуто Оризари и Сопиште

**T-07: Население во Република Македонија на 30.06.2011 година,
по пол и по петгодишни групи на возраст, по општини**

Гази Баба

Возраст	Сé	Мажи	Жени
Вкупно	75 893	37 754	38 139
0	867	449	418
1 - 4	3 348	1 762	1 586
5 - 9	4 433	2 285	2 148
10 - 14	4 669	2 374	2 295
15 - 19	5 022	2 559	2 463
20 - 24	5 274	2 665	2 609
25 - 29	5 459	2 662	2 797
30 - 34	6 070	3 000	3 070
35 - 39	5 959	3 019	2 940
40 - 44	5 403	2 722	2 681
45 - 49	5 105	2 567	2 538
50 - 54	4 996	2 501	2 495
55 - 59	5 019	2 425	2 594
60 - 64	4 716	2 286	2 430
65 - 69	3 416	1 643	1 773
70 - 74	2 913	1 403	1 510
75 - 79	2 035	967	1 068
80 - 84	812	331	481
85 и повеќе	363	134	229
Непозната возраст	14	0	14

Ѓорче Петров

Возраст	Сé	Мажи	Жени
Вкупно	41 858	20 538	21 320
0	439	225	214
1 - 4	1 697	870	827
5 - 9	2 109	1 077	1 032
10 - 14	2 229	1 128	1 101
15 - 19	2 483	1 241	1 242
20 - 24	2 917	1 474	1 443
25 - 29	3 268	1 666	1 602
30 - 34	3 148	1 523	1 625
35 - 39	3 149	1 543	1 606
40 - 44	2 930	1 465	1 465
45 - 49	2 911	1 407	1 504
50 - 54	3 124	1 540	1 584
55 - 59	3 212	1 585	1 627
60 - 64	2 732	1 282	1 450
65 - 69	1 994	946	1 048
70 - 74	1 579	779	800
75 - 79	1 139	489	650
80 - 84	528	195	333
85 и повеќе	262	99	163
Непозната возраст	8	4	4

Карпош

Возраст	Сé	Мажи	Жени
Вкупно	60 363	28 492	31 871
0	577	305	272
1 - 4	2 257	1 171	1 086
5 - 9	2 752	1 365	1 387
10 - 14	2 818	1 458	1 360
15 - 19	3 321	1 695	1 626
20 - 24	3 621	1 835	1 786
25 - 29	3 947	1 960	1 987
30 - 34	4 206	1 951	2 255
35 - 39	4 522	2 100	2 422
40 - 44	4 654	2 186	2 468
45 - 49	4 505	2 179	2 326
50 - 54	4 122	2 004	2 118
55 - 59	4 182	1 958	2 224
60 - 64	3 978	1 692	2 286
65 - 69	3 217	1 315	1 902
70 - 74	3 113	1 358	1 755
75 - 79	2 522	1 135	1 387
80 - 84	1 365	561	804
85 и повеќе	676	260	416
Непозната возраст	8	4	4

Сарај

Возраст	Сé	Мажи	Жени
Вкупно	38 884	19 898	18 986
0	653	336	317
1 - 4	2 425	1 268	1 157
5 - 9	3 156	1 590	1 566
10 - 14	3 358	1 764	1 594
15 - 19	3 576	1 857	1 719
20 - 24	3 592	1 857	1 735
25 - 29	3 136	1 635	1 501
30 - 34	3 177	1 735	1 442
35 - 39	3 073	1 627	1 446
40 - 44	2 881	1 443	1 438
45 - 49	2 585	1 311	1 274
50 - 54	2 030	990	1 040
55 - 59	1 558	767	791
60 - 64	1 176	581	595
65 - 69	882	406	476
70 - 74	716	339	377
75 - 79	530	232	298
80 - 84	246	118	128
85 и повеќе	122	37	85
Непозната возраст	12	5	7

**T-07: Население во Република Македонија на 30.06.2011 година,
по пол и по петгодишни групи на возраст, по општини**

Скопје останат дел и Сопиште¹⁾

Возраст	Сé	Мажи	Жени
Вкупно	316 849	154 873	161 976
0	4 118	2 150	1 968
1 - 4	15 711	8 041	7 670
5 - 9	17 981	9 210	8 771
10 - 14	17 606	9 014	8 592
15 - 19	19 807	10 290	9 517
20 - 24	21 802	11 124	10 678
25 - 29	24 344	12 114	12 230
30 - 34	25 622	12 639	12 983
35 - 39	24 244	11 833	12 411
40 - 44	22 289	11 102	11 187
45 - 49	21 271	10 448	10 823
50 - 54	20 955	10 023	10 932
55 - 59	21 868	10 314	11 554
60 - 64	20 023	9 316	10 707
65 - 69	13 630	6 280	7 350
70 - 74	10 856	5 043	5 813
75 - 79	8 082	3 386	4 696
80 - 84	4 317	1 674	2 643
85 и повеќе	2 305	871	1 434
Непозната возраст	18	1	17

Арачиново

Возраст	Сé	Мажи	Жени
Вкупно	12 838	6 639	6 199
0	234	121	113
1 - 4	943	462	481
5 - 9	1 137	595	542
10 - 14	1 289	658	631
15 - 19	1 350	727	623
20 - 24	1 168	607	561
25 - 29	1 069	553	516
30 - 34	1 023	566	457
35 - 39	1 029	532	497
40 - 44	895	464	431
45 - 49	677	344	333
50 - 54	500	255	245
55 - 59	479	230	249
60 - 64	360	174	186
65 - 69	276	147	129
70 - 74	202	110	92
75 - 79	109	64	45
80 - 84	52	19	33
85 и повеќе	33	9	24
Непозната возраст	13	2	11

¹⁾ Во "Скопје останат дел и Сопиште" се вклучени податоците за општините: Аеродром, Бутел, Кисела Вода, Центар, Чаир, Шuto Оризари и Сопиште

Берово

Возраст	Сé	Мажи	Жени
Вкупно	13 337	6 726	6 611
0	105	59	46
1 - 4	444	236	208
5 - 9	599	287	312
10 - 14	727	383	344
15 - 19	843	414	429
20 - 24	1 036	556	480
25 - 29	1 001	531	470
30 - 34	928	472	456
35 - 39	881	482	399
40 - 44	931	481	450
45 - 49	951	509	442
50 - 54	1 067	539	528
55 - 59	990	501	489
60 - 64	829	398	431
65 - 69	651	298	353
70 - 74	547	230	317
75 - 79	442	198	244
80 - 84	230	101	129
85 и повеќе	133	49	84
Непозната возраст	2	2	0

Битола

Возраст	Сé	Мажи	Жени
Вкупно	93 380	45 897	47 483
0	920	477	443
1 - 4	3 711	1 946	1 765
5 - 9	4 384	2 300	2 084
10 - 14	4 654	2 315	2 339
15 - 19	5 635	2 887	2 748
20 - 24	6 633	3 453	3 180
25 - 29	7 626	3 798	3 828
30 - 34	6 736	3 392	3 344
35 - 39	6 036	2 959	3 077
40 - 44	6 168	3 043	3 125
45 - 49	6 656	3 233	3 423
50 - 54	7 613	3 846	3 767
55 - 59	7 349	3 769	3 580
60 - 64	5 603	2 645	2 958
65 - 69	4 021	1 859	2 162
70 - 74	3 671	1 589	2 082
75 - 79	3 320	1 358	1 962
80 - 84	1 754	718	1 036
85 и повеќе	884	308	576
Непозната возраст	6	2	4

**T-07: Население во Република Македонија на 30.06.2011 година,
по пол и по петгодишни групи на возраст, по општини**

Богданци			
Возраст	Сé	Мажи	Жени
Вкупно	8 443	4 243	4 200
0	62	30	32
1 - 4	284	143	141
5 - 9	379	198	181
10 - 14	405	209	196
15 - 19	519	257	262
20 - 24	658	336	322
25 - 29	695	367	328
30 - 34	595	327	268
35 - 39	552	294	258
40 - 44	622	325	297
45 - 49	695	347	348
50 - 54	718	371	347
55 - 59	586	294	292
60 - 64	452	216	236
65 - 69	376	169	207
70 - 74	352	154	198
75 - 79	261	107	154
80 - 84	168	78	90
85 и повеќе	58	21	37
Непозната возраст	6	0	6

Боговиње			
Возраст	Сé	Мажи	Жени
Вкупно	30 257	15 407	14 850
0	334	170	164
1 - 4	1 327	710	617
5 - 9	1 829	1 005	824
10 - 14	2 436	1 261	1 175
15 - 19	2 887	1 493	1 394
20 - 24	2 772	1 464	1 308
25 - 29	2 651	1 396	1 255
30 - 34	2 472	1 316	1 156
35 - 39	2 452	1 207	1 245
40 - 44	2 357	1 185	1 172
45 - 49	2 225	1 108	1 117
50 - 54	1 751	831	920
55 - 59	1 350	666	684
60 - 64	1 110	487	623
65 - 69	824	394	430
70 - 74	668	333	335
75 - 79	462	215	247
80 - 84	270	131	139
85 и повеќе	75	35	40
Непозната возраст	5	0	5

Босилово			
Возраст	Сé	Мажи	Жени
Вкупно	14 114	7 262	6 852
0	153	86	67
1 - 4	590	301	289
5 - 9	745	379	366
10 - 14	903	472	431
15 - 19	1 060	541	519
20 - 24	1 061	544	517
25 - 29	1 015	542	473
30 - 34	994	543	451
35 - 39	1 033	560	473
40 - 44	1 058	571	487
45 - 49	1 061	564	497
50 - 54	987	542	445
55 - 59	907	467	440
60 - 64	713	352	361
65 - 69	589	288	301
70 - 74	480	207	273
75 - 79	402	163	239
80 - 84	237	102	135
85 и повеќе	118	36	82
Непозната возраст	8	2	6

Брвеница			
Возраст	Сé	Мажи	Жени
Вкупно	16 454	8 206	8 248
0	185	90	95
1 - 4	740	364	376
5 - 9	959	491	468
10 - 14	1 212	654	558
15 - 19	1 553	800	753
20 - 24	1 574	783	791
25 - 29	1 452	713	739
30 - 34	1 199	612	587
35 - 39	1 163	580	583
40 - 44	1 271	629	642
45 - 49	1 182	566	616
50 - 54	1 023	534	489
55 - 59	793	403	390
60 - 64	577	265	312
65 - 69	477	207	270
70 - 74	493	230	263
75 - 79	359	166	193
80 - 84	169	80	89
85 и повеќе	70	37	33
Непозната возраст	3	2	1

**T-07: Население во Република Македонија на 30.06.2011 година,
по пол и по петгодишни групи на возраст, по општини**

Валандово

Возраст	Сé	Мажи	Жени
Вкупно	11 944	6 142	5 802
0	129	64	65
1 - 4	481	239	242
5 - 9	622	298	324
10 - 14	612	297	315
15 - 19	796	416	380
20 - 24	930	502	428
25 - 29	954	523	431
30 - 34	883	494	389
35 - 39	859	473	386
40 - 44	861	448	413
45 - 49	908	481	427
50 - 54	867	468	399
55 - 59	831	417	414
60 - 64	641	322	319
65 - 69	531	252	279
70 - 74	441	196	245
75 - 79	310	146	164
80 - 84	197	75	122
85 и повеќе	81	30	51
Непозната возраст	10	1	9

Василево

Возраст	Сé	Мажи	Жени
Вкупно	12 641	6 551	6 090
0	183	86	97
1 - 4	679	326	353
5 - 9	825	416	409
10 - 14	890	460	430
15 - 19	941	497	444
20 - 24	1 028	514	514
25 - 29	1 053	556	497
30 - 34	988	560	428
35 - 39	927	510	417
40 - 44	920	502	418
45 - 49	893	500	393
50 - 54	820	433	387
55 - 59	735	383	352
60 - 64	556	262	294
65 - 69	429	201	228
70 - 74	337	161	176
75 - 79	216	87	129
80 - 84	154	69	85
85 и повеќе	56	20	36
Непозната возраст	11	8	3

Вевчани

Возраст	Сé	Мажи	Жени
Вкупно	2 495	1 268	1 227
0	22	12	10
1 - 4	104	56	48
5 - 9	168	88	80
10 - 14	132	62	70
15 - 19	152	82	70
20 - 24	164	89	75
25 - 29	196	83	113
30 - 34	192	105	87
35 - 39	187	106	81
40 - 44	173	91	82
45 - 49	159	91	68
50 - 54	205	105	100
55 - 59	184	100	84
60 - 64	149	72	77
65 - 69	86	37	49
70 - 74	95	41	54
75 - 79	59	27	32
80 - 84	44	12	32
85 и повеќе	24	9	15
Непозната возраст	0	0	0

Велес

Возраст	Сé	Мажи	Жени
Вкупно	55 057	27 682	27 375
0	596	304	292
1 - 4	2 348	1 243	1 105
5 - 9	2 735	1 389	1 346
10 - 14	2 910	1 482	1 428
15 - 19	3 434	1 764	1 670
20 - 24	4 076	2 152	1 924
25 - 29	4 430	2 253	2 177
30 - 34	4 134	2 165	1 969
35 - 39	3 778	1 946	1 832
40 - 44	3 846	1 951	1 895
45 - 49	4 133	2 051	2 082
50 - 54	4 200	2 113	2 087
55 - 59	3 956	2 021	1 935
60 - 64	3 268	1 631	1 637
65 - 69	2 445	1 131	1 314
70 - 74	2 123	959	1 164
75 - 79	1 598	700	898
80 - 84	745	297	448
85 и повеќе	301	130	171
Непозната возраст	1	0	1

**T-07: Население во Република Македонија на 30.06.2011 година,
по пол и по петгодишни групи на возраст, по општини**

Виница			
Возраст	Сé	Мажи	Жени
Вкупно	19 542	10 008	9 534
0	179	94	85
1 - 4	721	394	327
5 - 9	947	489	458
10 - 14	1 146	603	543
15 - 19	1 353	661	692
20 - 24	1 520	781	739
25 - 29	1 591	838	753
30 - 34	1 530	813	717
35 - 39	1 407	757	650
40 - 44	1 514	770	744
45 - 49	1 489	813	676
50 - 54	1 468	765	703
55 - 59	1 328	693	635
60 - 64	1 069	520	549
65 - 69	833	400	433
70 - 74	599	263	336
75 - 79	518	222	296
80 - 84	216	81	135
85 и повеќе	113	51	62
Непозната возраст	1	0	1

Вранештица			
Возраст	Сé	Мажи	Жени
Вкупно	1 258	634	624
0	11	4	7
1 - 4	36	19	17
5 - 9	45	24	21
10 - 14	59	29	30
15 - 19	53	28	25
20 - 24	68	30	38
25 - 29	84	45	39
30 - 34	84	46	38
35 - 39	83	45	38
40 - 44	93	56	37
45 - 49	97	50	47
50 - 54	87	49	38
55 - 59	95	56	39
60 - 64	66	26	40
65 - 69	74	31	43
70 - 74	84	32	52
75 - 79	76	39	37
80 - 84	43	17	26
85 и повеќе	20	8	12
Непозната возраст	0	0	0

Врапчиште			
Возраст	Сé	Мажи	Жени
Вкупно	26 963	13 395	13 568
0	301	159	142
1 - 4	1 176	643	533
5 - 9	1 584	861	723
10 - 14	2 170	1 151	1 019
15 - 19	2 542	1 335	1 207
20 - 24	2 623	1 330	1 293
25 - 29	2 436	1 238	1 198
30 - 34	2 214	1 169	1 045
35 - 39	2 170	1 050	1 120
40 - 44	2 014	973	1 041
45 - 49	1 882	889	993
50 - 54	1 591	715	876
55 - 59	1 238	567	671
60 - 64	976	435	541
65 - 69	745	331	414
70 - 74	625	275	350
75 - 79	406	181	225
80 - 84	191	73	118
85 и повеќе	65	17	48
Непозната возраст	14	3	11

Гевгелија			
Возраст	Сé	Мажи	Жени
Вкупно	22 934	11 368	11 566
0	209	103	106
1 - 4	921	479	442
5 - 9	1 013	510	503
10 - 14	1 138	582	556
15 - 19	1 286	654	632
20 - 24	1 545	763	782
25 - 29	1 848	936	912
30 - 34	1 746	895	851
35 - 39	1 729	912	817
40 - 44	1 633	839	794
45 - 49	1 696	849	847
50 - 54	1 830	908	922
55 - 59	1 731	826	905
60 - 64	1 402	678	724
65 - 69	1 077	499	578
70 - 74	975	452	523
75 - 79	678	298	380
80 - 84	331	129	202
85 и повеќе	142	56	86
Непозната возраст	4	0	4

**T-07: Население во Република Македонија на 30.06.2011 година,
по пол и по петгодишни групи на возраст, по општини**

Гостивар			
Возраст	Сé	Мажи	Жени
Вкупно	82 725	41 454	41 271
0	819	424	395
1 - 4	3 065	1 589	1 476
5 - 9	4 226	2 202	2 024
10 - 14	5 781	3 072	2 709
15 - 19	7 663	4 003	3 660
20 - 24	7 931	4 022	3 909
25 - 29	7 411	3 716	3 695
30 - 34	6 461	3 314	3 147
35 - 39	6 474	3 200	3 274
40 - 44	6 550	3 276	3 274
45 - 49	6 145	3 073	3 072
50 - 54	5 263	2 638	2 625
55 - 59	4 484	2 197	2 287
60 - 64	3 418	1 568	1 850
65 - 69	2 446	1 082	1 364
70 - 74	2 180	1 005	1 175
75 - 79	1 443	672	771
80 - 84	672	289	383
85 и повеќе	263	109	154
Непозната возраст	30	3	27

Градско			
Возраст	Сé	Мажи	Жени
Вкупно	3 613	1 933	1 680
0	38	20	18
1 - 4	169	90	79
5 - 9	181	93	88
10 - 14	219	104	115
15 - 19	250	140	110
20 - 24	300	174	126
25 - 29	279	153	126
30 - 34	273	158	115
35 - 39	235	126	109
40 - 44	291	156	135
45 - 49	263	155	108
50 - 54	256	140	116
55 - 59	217	110	107
60 - 64	202	98	104
65 - 69	161	78	83
70 - 74	121	58	63
75 - 79	82	38	44
80 - 84	53	28	25
85 и повеќе	23	14	9
Непозната возраст	0	0	0

Дебар			
Возраст	Сé	Мажи	Жени
Вкупно	20 329	10 464	9 865
0	252	128	124
1 - 4	961	490	471
5 - 9	1 323	702	621
10 - 14	1 573	858	715
15 - 19	1 940	1 006	934
20 - 24	1 953	1 017	936
25 - 29	1 847	989	858
30 - 34	1 612	859	753
35 - 39	1 484	748	736
40 - 44	1 439	706	733
45 - 49	1 375	709	666
50 - 54	1 277	672	605
55 - 59	1 024	545	479
60 - 64	710	350	360
65 - 69	497	236	261
70 - 74	478	209	269
75 - 79	332	144	188
80 - 84	162	69	93
85 и повеќе	80	26	54
Непозната возраст	10	1	9

Дебарца			
Возраст	Сé	Мажи	Жени
Вкупно	4 555	2 327	2 228
0	32	20	12
1 - 4	133	71	62
5 - 9	173	97	76
10 - 14	208	95	113
15 - 19	255	121	134
20 - 24	285	155	130
25 - 29	318	172	146
30 - 34	286	155	131
35 - 39	301	155	146
40 - 44	257	128	129
45 - 49	324	180	144
50 - 54	358	204	154
55 - 59	319	164	155
60 - 64	258	134	124
65 - 69	215	95	120
70 - 74	280	121	159
75 - 79	282	133	149
80 - 84	188	87	101
85 и повеќе	82	39	43
Непозната возраст	1	1	0

**T-07: Население во Република Македонија на 30.06.2011 година,
по пол и по петгодишни групи на возраст, по општини**

Делчево

Возраст	Сé	Мажи	Жени
Вкупно	16 848	8 611	8 237
0	151	76	75
1 - 4	583	285	298
5 - 9	795	396	399
10 - 14	853	432	421
15 - 19	1 041	566	475
20 - 24	1 290	641	649
25 - 29	1 293	710	583
30 - 34	1 237	659	578
35 - 39	1 177	652	525
40 - 44	1 225	647	578
45 - 49	1 238	634	604
50 - 54	1 350	716	634
55 - 59	1 250	657	593
60 - 64	1 122	539	583
65 - 69	842	395	447
70 - 74	590	263	327
75 - 79	475	215	260
80 - 84	245	95	150
85 и повеќе	90	33	57
Непозната возраст	1	0	1

Демир Капија

Возраст	Сé	Мажи	Жени
Вкупно	4 135	2 133	2 002
0	42	22	20
1 - 4	164	88	76
5 - 9	188	84	104
10 - 14	222	113	109
15 - 19	268	139	129
20 - 24	292	161	131
25 - 29	275	145	130
30 - 34	286	152	134
35 - 39	298	171	127
40 - 44	309	165	144
45 - 49	305	170	135
50 - 54	321	170	151
55 - 59	281	141	140
60 - 64	271	134	137
65 - 69	195	95	100
70 - 74	163	72	91
75 - 79	144	65	79
80 - 84	68	28	40
85 и повеќе	42	18	24
Непозната возраст	1	0	1

Демир Хисар

Возраст	Сé	Мажи	Жени
Вкупно	8 734	4 465	4 269
0	71	35	36
1 - 4	271	133	138
5 - 9	374	177	197
10 - 14	410	197	213
15 - 19	543	284	259
20 - 24	539	289	250
25 - 29	540	254	286
30 - 34	516	254	262
35 - 39	574	311	263
40 - 44	630	344	286
45 - 49	656	380	276
50 - 54	644	394	250
55 - 59	583	301	282
60 - 64	543	279	264
65 - 69	490	237	253
70 - 74	498	231	267
75 - 79	448	185	263
80 - 84	269	123	146
85 и повеќе	133	56	77
Непозната возраст	2	1	1

Дојран

Возраст	Сé	Мажи	Жени
Вкупно	3 338	1 665	1 673
0	30	16	14
1 - 4	140	65	75
5 - 9	142	72	70
10 - 14	184	99	85
15 - 19	232	102	130
20 - 24	286	142	144
25 - 29	260	138	122
30 - 34	220	122	98
35 - 39	233	121	112
40 - 44	241	117	124
45 - 49	275	147	128
50 - 54	245	136	109
55 - 59	235	114	121
60 - 64	154	79	75
65 - 69	128	59	69
70 - 74	139	55	84
75 - 79	112	47	65
80 - 84	51	22	29
85 и повеќе	31	12	19
Непозната возраст	0	0	0

**T-07: Население во Република Македонија на 30.06.2011 година,
по пол и по петгодишни групи на возраст, по општини**

Долнени			
Возраст	Сé	Мажи	Жени
Вкупно	13 817	7 243	6 574
0	226	122	104
1 - 4	846	451	395
5 - 9	1 001	521	480
10 - 14	1 136	578	558
15 - 19	1 132	588	544
20 - 24	1 053	574	479
25 - 29	1 022	556	466
30 - 34	1 058	581	477
35 - 39	1 032	573	459
40 - 44	967	554	413
45 - 49	835	471	364
50 - 54	710	372	338
55 - 59	598	311	287
60 - 64	504	240	264
65 - 69	424	200	224
70 - 74	455	196	259
75 - 79	454	194	260
80 - 84	227	102	125
85 и повеќе	125	57	68
Непозната возраст	12	2	10

Другово			
Возраст	Сé	Мажи	Жени
Вкупно	2 987	1 563	1 424
0	27	13	14
1 - 4	107	53	54
5 - 9	140	68	72
10 - 14	131	61	70
15 - 19	192	106	86
20 - 24	228	128	100
25 - 29	218	120	98
30 - 34	187	101	86
35 - 39	165	76	89
40 - 44	229	119	110
45 - 49	253	142	111
50 - 54	255	166	89
55 - 59	194	109	85
60 - 64	140	75	65
65 - 69	109	52	57
70 - 74	129	50	79
75 - 79	140	69	71
80 - 84	98	41	57
85 и повеќе	45	14	31
Непозната возраст	0	0	0

Желино			
Возраст	Сé	Мажи	Жени
Вкупно	26 915	13 536	13 379
0	363	193	170
1 - 4	1 549	815	734
5 - 9	2 030	1 069	961
10 - 14	2 411	1 278	1 133
15 - 19	2 706	1 422	1 284
20 - 24	2 541	1 279	1 262
25 - 29	2 426	1 255	1 171
30 - 34	2 297	1 160	1 137
35 - 39	2 169	1 051	1 118
40 - 44	1 948	921	1 027
45 - 49	1 712	844	868
50 - 54	1 253	610	643
55 - 59	974	448	526
60 - 64	769	364	405
65 - 69	599	284	315
70 - 74	507	255	252
75 - 79	367	172	195
80 - 84	182	84	98
85 и повеќе	86	26	60
Непозната возраст	26	6	20

Зајас			
Возраст	Сé	Мажи	Жени
Вкупно	11 867	5 949	5 918
0	78	45	33
1 - 4	306	167	139
5 - 9	509	273	236
10 - 14	959	512	447
15 - 19	1 285	668	617
20 - 24	1 183	600	583
25 - 29	1 118	580	538
30 - 34	1 067	556	511
35 - 39	998	532	466
40 - 44	926	440	486
45 - 49	799	402	397
50 - 54	655	295	360
55 - 59	482	225	257
60 - 64	420	195	225
65 - 69	326	147	179
70 - 74	278	116	162
75 - 79	245	120	125
80 - 84	133	44	89
85 и повеќе	99	32	67
Непозната возраст	1	0	1

**T-07: Население во Република Македонија на 30.06.2011 година,
по пол и по петгодишни групи на возраст, по општини**

Зелениково

Возраст	Сé	Мажи	Жени
Вкупно	4 587	2 384	2 203
0	73	39	34
1 - 4	305	157	148
5 - 9	327	175	152
10 - 14	290	155	135
15 - 19	377	192	185
20 - 24	394	200	194
25 - 29	438	215	223
30 - 34	329	187	142
35 - 39	332	183	149
40 - 44	309	167	142
45 - 49	285	151	134
50 - 54	284	147	137
55 - 59	251	140	111
60 - 64	199	95	104
65 - 69	142	63	79
70 - 74	123	60	63
75 - 79	70	33	37
80 - 84	38	19	19
85 и повеќе	20	6	14
Непозната возраст	1	0	1

Зрновци

Возраст	Сé	Мажи	Жени
Вкупно	3 134	1 617	1 517
0	23	11	12
1 - 4	91	45	46
5 - 9	138	72	66
10 - 14	178	92	86
15 - 19	225	110	115
20 - 24	234	113	121
25 - 29	261	147	114
30 - 34	227	133	94
35 - 39	200	102	98
40 - 44	237	128	109
45 - 49	240	128	112
50 - 54	257	148	109
55 - 59	236	128	108
60 - 64	157	79	78
65 - 69	127	56	71
70 - 74	117	53	64
75 - 79	101	39	62
80 - 84	54	21	33
85 и повеќе	31	12	19
Непозната возраст	0	0	0

Илинден

Возраст	Сé	Мажи	Жени
Вкупно	16 607	8 467	8 140
0	181	92	89
1 - 4	770	409	361
5 - 9	1 007	515	492
10 - 14	1 077	575	502
15 - 19	1 108	561	547
20 - 24	1 019	505	514
25 - 29	1 270	613	657
30 - 34	1 344	674	670
35 - 39	1 336	694	642
40 - 44	1 204	655	549
45 - 49	1 071	582	489
50 - 54	1 035	522	513
55 - 59	1 177	609	568
60 - 64	1 036	517	519
65 - 69	748	395	353
70 - 74	603	275	328
75 - 79	352	160	192
80 - 84	169	63	106
85 и повеќе	98	50	48
Непозната возраст	2	1	1

Јегуновце

Возраст	Сé	Мажи	Жени
Вкупно	10 869	5 568	5 301
0	119	69	50
1 - 4	483	246	237
5 - 9	601	300	301
10 - 14	664	338	326
15 - 19	884	475	409
20 - 24	880	411	469
25 - 29	946	483	463
30 - 34	840	455	385
35 - 39	776	405	371
40 - 44	799	409	390
45 - 49	783	410	373
50 - 54	728	396	332
55 - 59	634	336	298
60 - 64	491	251	240
65 - 69	366	187	179
70 - 74	326	152	174
75 - 79	295	128	167
80 - 84	170	85	85
85 и повеќе	83	32	51
Непозната возраст	1	0	1

**T-07: Население во Република Македонија на 30.06.2011 година,
по пол и по петгодишни групи на возраст, по општини**

Кавадарци

Возраст	Сé	Мажи	Жени
Вкупно	39 011	19 660	19 351
0	372	191	181
1 - 4	1 570	790	780
5 - 9	1 974	987	987
10 - 14	2 141	1 125	1 016
15 - 19	2 416	1 254	1 162
20 - 24	2 780	1 430	1 350
25 - 29	3 104	1 625	1 479
30 - 34	2 904	1 469	1 435
35 - 39	2 801	1 458	1 343
40 - 44	2 794	1 461	1 333
45 - 49	2 934	1 497	1 437
50 - 54	3 066	1 556	1 510
55 - 59	2 839	1 445	1 394
60 - 64	2 386	1 187	1 199
65 - 69	1 687	779	908
70 - 74	1 497	648	849
75 - 79	1 071	497	574
80 - 84	475	176	299
85 и повеќе	198	85	113
Непозната возраст	2	0	2

Карбинци

Возраст	Сé	Мажи	Жени
Вкупно	4 061	2 073	1 988
0	56	27	29
1 - 4	198	100	98
5 - 9	254	132	122
10 - 14	294	141	153
15 - 19	303	146	157
20 - 24	339	170	169
25 - 29	286	154	132
30 - 34	266	144	122
35 - 39	259	126	133
40 - 44	308	178	130
45 - 49	288	160	128
50 - 54	261	150	111
55 - 59	193	110	83
60 - 64	153	76	77
65 - 69	155	71	84
70 - 74	176	74	102
75 - 79	163	68	95
80 - 84	70	32	38
85 и повеќе	39	14	25
Непозната возраст	0	0	0

Кичево

Возраст	Сé	Мажи	Жени
Вкупно	30 269	15 169	15 100
0	305	155	150
1 - 4	1 143	594	549
5 - 9	1 494	781	713
10 - 14	1 946	1 020	926
15 - 19	2 286	1 132	1 154
20 - 24	2 544	1 283	1 261
25 - 29	2 690	1 374	1 316
30 - 34	2 410	1 237	1 173
35 - 39	2 179	1 109	1 070
40 - 44	2 143	1 073	1 070
45 - 49	2 130	1 058	1 072
50 - 54	2 281	1 138	1 143
55 - 59	2 089	1 076	1 013
60 - 64	1 590	783	807
65 - 69	1 090	519	571
70 - 74	841	372	469
75 - 79	651	290	361
80 - 84	348	143	205
85 и повеќе	108	32	76
Непозната возраст	1	0	1

Конче

Возраст	Сé	Мажи	Жени
Вкупно	3 576	1 904	1 672
0	50	25	25
1 - 4	157	79	78
5 - 9	237	112	125
10 - 14	232	131	101
15 - 19	254	125	129
20 - 24	270	131	139
25 - 29	239	131	108
30 - 34	284	162	122
35 - 39	292	166	126
40 - 44	263	162	101
45 - 49	213	139	74
50 - 54	230	130	100
55 - 59	203	101	102
60 - 64	186	89	97
65 - 69	162	84	78
70 - 74	130	57	73
75 - 79	88	47	41
80 - 84	56	24	32
85 и повеќе	28	9	19
Непозната возраст	2	0	2

**T-07: Население во Република Македонија на 30.06.2011 година,
по пол и по петгодишни групи на возраст, по општини**

Кочани			
Возраст	Сé	Мажи	Жени
Вкупно	38 155	19 121	19 034
0	342	177	165
1 - 4	1 485	770	715
5 - 9	1 866	971	895
10 - 14	2 231	1 131	1 100
15 - 19	2 441	1 242	1 199
20 - 24	2 790	1 399	1 391
25 - 29	2 911	1 461	1 450
30 - 34	2 870	1 489	1 381
35 - 39	2 769	1 426	1 343
40 - 44	2 680	1 422	1 258
45 - 49	2 696	1 384	1 312
50 - 54	2 951	1 488	1 463
55 - 59	2 851	1 455	1 396
60 - 64	2 422	1 163	1 259
65 - 69	1 769	830	939
70 - 74	1 369	602	767
75 - 79	1 039	455	584
80 - 84	463	163	300
85 и повеќе	207	92	115
Непозната возраст	3	1	2

Кратово			
Возраст	Сé	Мажи	Жени
Вкупно	9 784	5 049	4 735
0	76	43	33
1 - 4	298	154	144
5 - 9	423	224	199
10 - 14	490	251	239
15 - 19	632	333	299
20 - 24	706	382	324
25 - 29	755	395	360
30 - 34	698	387	311
35 - 39	619	326	293
40 - 44	660	357	303
45 - 49	853	468	385
50 - 54	796	458	338
55 - 59	754	388	366
60 - 64	607	306	301
65 - 69	441	194	247
70 - 74	394	173	221
75 - 79	320	123	197
80 - 84	162	58	104
85 и повеќе	98	29	69
Непозната возраст	2	0	2

Крива Паланка			
Возраст	Сé	Мажи	Жени
Вкупно	20 377	10 500	9 877
0	215	108	107
1 - 4	786	397	389
5 - 9	960	493	467
10 - 14	1 018	552	466
15 - 19	1 228	630	598
20 - 24	1 532	830	702
25 - 29	1 659	890	769
30 - 34	1 609	875	734
35 - 39	1 430	782	648
40 - 44	1 366	703	663
45 - 49	1 563	852	711
50 - 54	1 647	859	788
55 - 59	1 654	838	816
60 - 64	1 289	684	605
65 - 69	874	403	471
70 - 74	669	276	393
75 - 79	518	204	314
80 - 84	234	73	161
85 и повеќе	124	50	74
Непозната возраст	2	1	1

Кривогаштани			
Возраст	Сé	Мажи	Жени
Вкупно	5 805	3 053	2 752
0	45	23	22
1 - 4	249	136	113
5 - 9	302	144	158
10 - 14	342	168	174
15 - 19	390	203	187
20 - 24	359	186	173
25 - 29	371	201	170
30 - 34	369	194	175
35 - 39	424	221	203
40 - 44	414	248	166
45 - 49	361	219	142
50 - 54	387	219	168
55 - 59	380	210	170
60 - 64	311	166	145
65 - 69	273	131	142
70 - 74	334	178	156
75 - 79	268	122	146
80 - 84	136	51	85
85 и повеќе	88	33	55
Непозната возраст	2	0	2

**T-07: Население во Република Македонија на 30.06.2011 година,
по пол и по петгодишни групи на возраст, по општини**

Крушево			
Возраст	Сé	Мажи	Жени
Вкупно	9 585	4 860	4 725
0	104	58	46
1 - 4	482	236	246
5 - 9	509	274	235
10 - 14	559	302	257
15 - 19	701	339	362
20 - 24	758	392	366
25 - 29	632	324	308
30 - 34	642	352	290
35 - 39	625	330	295
40 - 44	618	331	287
45 - 49	681	365	316
50 - 54	616	329	287
55 - 59	645	314	331
60 - 64	524	284	240
65 - 69	436	205	231
70 - 74	393	166	227
75 - 79	351	135	216
80 - 84	189	90	99
85 и повеќе	118	34	84
Непозната возраст	2	0	2

Куманово			
Возраст	Сé	Мажи	Жени
Вкупно	107 632	54 324	53 308
0	1 296	655	641
1 - 4	5 111	2 704	2 407
5 - 9	6 632	3 453	3 179
10 - 14	7 098	3 709	3 389
15 - 19	7 942	4 069	3 873
20 - 24	8 517	4 367	4 150
25 - 29	8 556	4 366	4 190
30 - 34	8 548	4 342	4 206
35 - 39	7 929	4 054	3 875
40 - 44	7 400	3 677	3 723
45 - 49	7 465	3 799	3 666
50 - 54	7 196	3 656	3 540
55 - 59	6 753	3 427	3 326
60 - 64	5 605	2 708	2 897
65 - 69	4 110	2 003	2 107
70 - 74	3 233	1 476	1 757
75 - 79	2 648	1 207	1 441
80 - 84	1 125	468	657
85 и повеќе	453	181	272
Непозната возраст	15	3	12

Липково			
Возраст	Сé	Мажи	Жени
Вкупно	29 298	14 974	14 324
0	360	188	172
1 - 4	1 463	768	695
5 - 9	2 123	1 083	1 040
10 - 14	2 920	1 559	1 361
15 - 19	3 270	1 693	1 577
20 - 24	2 798	1 436	1 362
25 - 29	2 272	1 212	1 060
30 - 34	1 979	1 061	918
35 - 39	2 116	1 086	1 030
40 - 44	2 299	1 166	1 133
45 - 49	1 943	964	979
50 - 54	1 559	746	813
55 - 59	1 127	543	584
60 - 64	832	392	440
65 - 69	793	408	385
70 - 74	669	335	334
75 - 79	391	177	214
80 - 84	206	92	114
85 и повеќе	138	52	86
Непозната возраст	40	13	27

Лозово			
Возраст	Сé	Мажи	Жени
Вкупно	2 637	1 385	1 252
0	28	17	11
1 - 4	99	50	49
5 - 9	115	66	49
10 - 14	135	66	69
15 - 19	165	92	73
20 - 24	194	101	93
25 - 29	208	119	89
30 - 34	162	98	64
35 - 39	193	109	84
40 - 44	189	108	81
45 - 49	239	137	102
50 - 54	182	112	70
55 - 59	166	86	80
60 - 64	146	74	72
65 - 69	127	49	78
70 - 74	137	46	91
75 - 79	88	32	56
80 - 84	43	15	28
85 и повеќе	21	8	13
Непозната возраст	0	0	0

**T-07: Население во Република Македонија на 30.06.2011 година,
по пол и по петгодишни групи на возраст, по општини**

Маврово и Ростуша

Возраст	Сé	Мажи	Жени
Вкупно	8 874	4 439	4 435
0	89	46	43
1 - 4	355	192	163
5 - 9	542	279	263
10 - 14	629	324	305
15 - 19	846	425	421
20 - 24	936	489	447
25 - 29	776	411	365
30 - 34	695	372	323
35 - 39	608	300	308
40 - 44	639	317	322
45 - 49	629	313	316
50 - 54	633	319	314
55 - 59	392	194	198
60 - 64	287	122	165
65 - 69	226	88	138
70 - 74	222	98	124
75 - 79	204	84	120
80 - 84	108	46	62
85 и повеќе	53	19	34
Непозната возраст	5	1	4

Македонска Каменица

Возраст	Сé	Мажи	Жени
Вкупно	7 810	4 082	3 728
0	68	31	37
1 - 4	273	142	131
5 - 9	372	191	181
10 - 14	456	230	226
15 - 19	566	277	289
20 - 24	632	337	295
25 - 29	601	335	266
30 - 34	619	340	279
35 - 39	601	345	256
40 - 44	667	390	277
45 - 49	574	316	258
50 - 54	608	332	276
55 - 59	539	282	257
60 - 64	395	175	220
65 - 69	352	153	199
70 - 74	220	100	120
75 - 79	162	67	95
80 - 84	73	27	46
85 и повеќе	31	12	19
Непозната возраст	1	0	1

Македонски Брод

Возраст	Сé	Мажи	Жени
Вкупно	6 552	3 413	3 139
0	66	37	29
1 - 4	271	130	141
5 - 9	271	129	142
10 - 14	332	167	165
15 - 19	422	208	214
20 - 24	556	301	255
25 - 29	480	270	210
30 - 34	403	241	162
35 - 39	368	224	144
40 - 44	465	252	213
45 - 49	583	323	260
50 - 54	564	326	238
55 - 59	428	234	194
60 - 64	305	164	141
65 - 69	225	97	128
70 - 74	236	90	146
75 - 79	284	119	165
80 - 84	183	64	119
85 и повеќе	109	37	72
Непозната возраст	1	0	1

Могила

Возраст	Сé	Мажи	Жени
Вкупно	6 504	3 456	3 048
0	66	37	29
1 - 4	293	147	146
5 - 9	347	183	164
10 - 14	352	196	156
15 - 19	407	216	191
20 - 24	461	240	221
25 - 29	458	239	219
30 - 34	438	234	204
35 - 39	381	214	167
40 - 44	438	248	190
45 - 49	493	291	202
50 - 54	506	304	202
55 - 59	385	232	153
60 - 64	267	130	137
65 - 69	288	149	139
70 - 74	348	152	196
75 - 79	312	140	172
80 - 84	196	84	112
85 и повеќе	64	20	44
Непозната возраст	4	0	4

**T-07: Население во Република Македонија на 30.06.2011 година,
по пол и по петгодишни групи на возраст, по општини**

Неготино			
Возраст	Сé	Мажи	Жени
Вкупно	19 419	9 806	9 613
0	179	96	83
1 - 4	797	412	385
5 - 9	1 026	498	528
10 - 14	1 092	575	517
15 - 19	1 332	665	667
20 - 24	1 501	743	758
25 - 29	1 531	792	739
30 - 34	1 405	759	646
35 - 39	1 368	719	649
40 - 44	1 472	754	718
45 - 49	1 420	740	680
50 - 54	1 464	749	715
55 - 59	1 389	734	655
60 - 64	1 123	534	589
65 - 69	831	407	424
70 - 74	663	293	370
75 - 79	486	202	284
80 - 84	222	93	129
85 и повеќе	118	41	77
Непозната возраст	0	0	0

Новаци			
Возраст	Сé	Мажи	Жени
Вкупно	3 350	1 736	1 614
0	35	14	21
1 - 4	163	80	83
5 - 9	154	75	79
10 - 14	134	72	62
15 - 19	184	93	91
20 - 24	228	117	111
25 - 29	224	105	119
30 - 34	193	117	76
35 - 39	183	101	82
40 - 44	212	117	95
45 - 49	254	148	106
50 - 54	260	153	107
55 - 59	265	159	106
60 - 64	145	71	74
65 - 69	152	70	82
70 - 74	166	75	91
75 - 79	214	94	120
80 - 84	119	43	76
85 и повеќе	64	31	33
Непозната возраст	1	1	0

Ново Село			
Возраст	Сé	Мажи	Жени
Вкупно	11 038	5 655	5 383
0	88	43	45
1 - 4	354	166	188
5 - 9	486	250	236
10 - 14	633	318	315
15 - 19	757	389	368
20 - 24	776	422	354
25 - 29	788	409	379
30 - 34	764	421	343
35 - 39	872	474	398
40 - 44	816	432	384
45 - 49	813	470	343
50 - 54	852	475	377
55 - 59	699	366	333
60 - 64	605	298	307
65 - 69	541	236	305
70 - 74	478	209	269
75 - 79	374	152	222
80 - 84	229	84	145
85 и повеќе	113	41	72
Непозната возраст	0	0	0

Осломеј			
Возраст	Сé	Мажи	Жени
Вкупно	10 584	5 424	5 160
0	53	24	29
1 - 4	225	113	112
5 - 9	417	216	201
10 - 14	811	433	378
15 - 19	1 042	551	491
20 - 24	1 070	562	508
25 - 29	1 003	528	475
30 - 34	908	477	431
35 - 39	839	436	403
40 - 44	783	398	385
45 - 49	811	426	385
50 - 54	678	357	321
55 - 59	551	256	295
60 - 64	375	183	192
65 - 69	327	161	166
70 - 74	306	137	169
75 - 79	211	100	111
80 - 84	114	44	70
85 и повеќе	59	22	37
Непозната возраст	1	0	1

**T-07: Население во Република Македонија на 30.06.2011 година,
по пол и по петгодишни групи на возраст, по општини**

Охрид			
Возраст	Сé	Мажи	Жени
Вкупно	54 269	26 654	27 615
0	537	266	271
1 - 4	2 197	1 142	1 055
5 - 9	2 706	1 400	1 306
10 - 14	2 814	1 449	1 365
15 - 19	3 473	1 769	1 704
20 - 24	3 901	2 023	1 878
25 - 29	4 374	2 139	2 235
30 - 34	4 122	2 045	2 077
35 - 39	3 902	1 885	2 017
40 - 44	3 669	1 836	1 833
45 - 49	3 847	1 887	1 960
50 - 54	4 134	2 082	2 052
55 - 59	3 927	1 923	2 004
60 - 64	3 476	1 622	1 854
65 - 69	2 372	1 096	1 276
70 - 74	2 056	918	1 138
75 - 79	1 572	694	878
80 - 84	779	314	465
85 и повеќе	410	163	247
Непозната возраст	1	1	0

Петровец			
Возраст	Сé	Мажи	Жени
Вкупно	8 759	4 491	4 268
0	149	79	70
1 - 4	539	280	259
5 - 9	585	290	295
10 - 14	632	322	310
15 - 19	624	304	320
20 - 24	674	330	344
25 - 29	700	359	341
30 - 34	743	394	349
35 - 39	674	365	309
40 - 44	588	317	271
45 - 49	552	304	248
50 - 54	479	249	230
55 - 59	497	249	248
60 - 64	434	227	207
65 - 69	298	140	158
70 - 74	258	127	131
75 - 79	186	89	97
80 - 84	87	45	42
85 и повеќе	57	21	36
Непозната возраст	3	0	3

Пехчево			
Возраст	Сé	Мажи	Жени
Вкупно	5 140	2 606	2 534
0	38	20	18
1 - 4	181	89	92
5 - 9	226	115	111
10 - 14	279	142	137
15 - 19	345	175	170
20 - 24	362	192	170
25 - 29	388	207	181
30 - 34	342	189	153
35 - 39	348	170	178
40 - 44	341	184	157
45 - 49	350	193	157
50 - 54	404	206	198
55 - 59	408	206	202
60 - 64	331	155	176
65 - 69	236	112	124
70 - 74	190	87	103
75 - 79	202	95	107
80 - 84	104	45	59
85 и повеќе	64	24	40
Непозната возраст	1	0	1

Пласница			
Возраст	Сé	Мажи	Жени
Вкупно	4 774	2 444	2 330
0	59	33	26
1 - 4	289	167	122
5 - 9	359	193	166
10 - 14	365	172	193
15 - 19	518	273	245
20 - 24	520	286	234
25 - 29	420	238	182
30 - 34	361	184	177
35 - 39	331	177	154
40 - 44	349	159	190
45 - 49	338	170	168
50 - 54	253	128	125
55 - 59	171	85	86
60 - 64	114	42	72
65 - 69	109	48	61
70 - 74	100	40	60
75 - 79	79	34	45
80 - 84	24	10	14
85 и повеќе	13	5	8
Непозната возраст	2	0	2

**T-07: Население во Република Македонија на 30.06.2011 година,
по пол и по петгодишни групи на возраст, по општини**

Прилеп			
Возраст	Сé	Мажи	Жени
Вкупно	76 236	38 125	38 111
0	796	400	396
1 - 4	3 315	1 706	1 609
5 - 9	4 068	2 080	1 988
10 - 14	3 997	2 014	1 983
15 - 19	4 765	2 453	2 312
20 - 24	5 531	2 821	2 710
25 - 29	5 769	2 980	2 789
30 - 34	5 563	2 843	2 720
35 - 39	5 133	2 656	2 477
40 - 44	5 095	2 587	2 508
45 - 49	5 437	2 738	2 699
50 - 54	5 800	2 974	2 826
55 - 59	5 564	2 826	2 738
60 - 64	4 776	2 344	2 432
65 - 69	3 458	1 637	1 821
70 - 74	2 996	1 350	1 646
75 - 79	2 482	1 030	1 452
80 - 84	1 225	511	714
85 и повеќе	465	174	291
Непозната возраст	1	1	0

Пробиштип			
Возраст	Сé	Мажи	Жени
Вкупно	15 590	7 946	7 644
0	128	65	63
1 - 4	537	265	272
5 - 9	664	339	325
10 - 14	733	368	365
15 - 19	990	496	494
20 - 24	1 167	606	561
25 - 29	1 185	644	541
30 - 34	1 072	579	493
35 - 39	1 093	581	512
40 - 44	1 075	557	518
45 - 49	1 256	671	585
50 - 54	1 356	711	645
55 - 59	1 300	665	635
60 - 64	981	487	494
65 - 69	700	346	354
70 - 74	530	238	292
75 - 79	497	206	291
80 - 84	210	86	124
85 и повеќе	115	35	80
Непозната возраст	1	1	0

Радовиш			
Возраст	Сé	Мажи	Жени
Вкупно	28 748	14 654	14 094
0	340	174	166
1 - 4	1 353	675	678
5 - 9	1 652	805	847
10 - 14	1 875	952	923
15 - 19	2 210	1 144	1 066
20 - 24	2 407	1 272	1 135
25 - 29	2 257	1 183	1 074
30 - 34	2 035	1 068	967
35 - 39	2 036	1 041	995
40 - 44	2 031	1 080	951
45 - 49	2 117	1 121	996
50 - 54	2 082	1 125	957
55 - 59	1 812	925	887
60 - 64	1 470	721	749
65 - 69	1 093	523	570
70 - 74	845	386	459
75 - 79	651	275	376
80 - 84	341	136	205
85 и повеќе	138	48	90
Непозната возраст	3	0	3

Ранковце			
Возраст	Сé	Мажи	Жени
Вкупно	3 871	2 034	1 837
0	45	18	27
1 - 4	159	79	80
5 - 9	182	93	89
10 - 14	224	126	98
15 - 19	301	161	140
20 - 24	288	164	124
25 - 29	272	141	131
30 - 34	269	151	118
35 - 39	253	139	114
40 - 44	268	155	113
45 - 49	312	184	128
50 - 54	303	168	135
55 - 59	244	133	111
60 - 64	162	85	77
65 - 69	129	52	77
70 - 74	134	55	79
75 - 79	180	72	108
80 - 84	83	34	49
85 и повеќе	62	24	38
Непозната возраст	1	0	1

**T-07: Население во Република Македонија на 30.06.2011 година,
по пол и по петгодишни групи на возраст, по општини**

Ресен			
Возраст	Сé	Мажи	Жени
Вкупно	16 217	8 144	8 073
0	142	72	70
1 - 4	481	241	240
5 - 9	611	333	278
10 - 14	779	408	371
15 - 19	1 028	539	489
20 - 24	1 268	681	587
25 - 29	1 337	706	631
30 - 34	1 138	603	535
35 - 39	999	509	490
40 - 44	1 064	538	526
45 - 49	1 194	569	625
50 - 54	1 362	708	654
55 - 59	1 190	643	547
60 - 64	946	433	513
65 - 69	716	323	393
70 - 74	655	284	371
75 - 79	686	303	383
80 - 84	408	163	245
85 и повеќе	209	87	122
Непозната возраст	4	1	3

Росоман			
Возраст	Сé	Мажи	Жени
Вкупно	4 129	2 152	1 977
0	50	28	22
1 - 4	184	97	87
5 - 9	243	122	121
10 - 14	245	125	120
15 - 19	249	116	133
20 - 24	272	159	113
25 - 29	297	159	138
30 - 34	321	172	149
35 - 39	296	173	123
40 - 44	272	148	124
45 - 49	301	160	141
50 - 54	313	176	137
55 - 59	284	166	118
60 - 64	224	105	119
65 - 69	174	78	96
70 - 74	179	72	107
75 - 79	135	61	74
80 - 84	71	27	44
85 и повеќе	18	8	10
Непозната возраст	1	0	1

Свети Николе			
Возраст	Сé	Мажи	Жени
Вкупно	18 060	9 325	8 735
0	160	92	68
1 - 4	676	359	317
5 - 9	855	431	424
10 - 14	916	477	439
15 - 19	1 116	591	525
20 - 24	1 432	749	683
25 - 29	1 393	726	667
30 - 34	1 274	699	575
35 - 39	1 209	646	563
40 - 44	1 292	676	616
45 - 49	1 383	731	652
50 - 54	1 489	805	684
55 - 59	1 348	698	650
60 - 64	1 083	520	563
65 - 69	801	403	398
70 - 74	680	309	371
75 - 79	542	222	320
80 - 84	271	135	136
85 и повеќе	134	56	78
Непозната возраст	6	0	6

Старо Нагоричане			
Возраст	Сé	Мажи	Жени
Вкупно	4 304	2 315	1 989
0	35	21	14
1 - 4	167	86	81
5 - 9	243	132	111
10 - 14	258	133	125
15 - 19	259	131	128
20 - 24	261	126	135
25 - 29	259	132	127
30 - 34	250	146	104
35 - 39	285	180	105
40 - 44	268	187	81
45 - 49	269	172	97
50 - 54	230	145	85
55 - 59	224	130	94
60 - 64	206	97	109
65 - 69	216	99	117
70 - 74	270	122	148
75 - 79	310	144	166
80 - 84	177	83	94
85 и повеќе	106	46	60
Непозната возраст	11	3	8

**T-07: Население во Република Македонија на 30.06.2011 година,
по пол и по петгодишни групи на возраст, по општини**

Струга			
Возраст	Сé	Мажи	Жени
Вкупно	64 657	32 195	32 462
0	691	378	313
1 - 4	2 597	1 323	1 274
5 - 9	3 604	1 884	1 720
10 - 14	4 794	2 404	2 390
15 - 19	6 174	3 136	3 038
20 - 24	6 608	3 396	3 212
25 - 29	5 857	2 984	2 873
30 - 34	4 881	2 490	2 391
35 - 39	4 852	2 418	2 434
40 - 44	4 546	2 240	2 306
45 - 49	4 666	2 314	2 352
50 - 54	4 135	2 092	2 043
55 - 59	3 313	1 653	1 660
60 - 64	2 512	1 134	1 378
65 - 69	1 718	752	966
70 - 74	1 573	680	893
75 - 79	1 206	526	680
80 - 84	656	284	372
85 и повеќе	263	104	159
Непозната возраст	11	3	8

Струмица			
Возраст	Сé	Мажи	Жени
Вкупно	56 280	28 079	28 201
0	681	358	323
1 - 4	2 729	1 417	1 312
5 - 9	3 250	1 650	1 600
10 - 14	3 132	1 545	1 587
15 - 19	3 628	1 840	1 788
20 - 24	4 174	2 076	2 098
25 - 29	4 645	2 419	2 226
30 - 34	4 437	2 295	2 142
35 - 39	3 883	2 026	1 857
40 - 44	3 843	1 967	1 876
45 - 49	4 120	2 104	2 016
50 - 54	4 279	2 137	2 142
55 - 59	4 004	2 045	1 959
60 - 64	3 117	1 511	1 606
65 - 69	2 213	1 001	1 212
70 - 74	1 743	784	959
75 - 79	1 422	552	870
80 - 84	710	268	442
85 и повеќе	268	83	185
Непозната возраст	2	1	1

Студеничани			
Возраст	Сé	Мажи	Жени
Вкупно	19 673	10 106	9 567
0	451	224	227
1 - 4	1 644	849	795
5 - 9	1 938	999	939
10 - 14	1 805	946	859
15 - 19	1 786	902	884
20 - 24	1 696	890	806
25 - 29	1 558	829	729
30 - 34	1 580	847	733
35 - 39	1 607	834	773
40 - 44	1 375	701	674
45 - 49	1 036	539	497
50 - 54	829	410	419
55 - 59	635	285	350
60 - 64	508	232	276
65 - 69	443	217	226
70 - 74	371	193	178
75 - 79	239	119	120
80 - 84	107	55	52
85 и повеќе	52	27	25
Непозната возраст	13	8	5

Теарце			
Возраст	Сé	Мажи	Жени
Вкупно	22 767	11 688	11 079
0	231	119	112
1 - 4	820	438	382
5 - 9	1 032	551	481
10 - 14	1 458	764	694
15 - 19	2 029	1 084	945
20 - 24	2 272	1 212	1 060
25 - 29	2 117	1 077	1 040
30 - 34	1 759	933	826
35 - 39	1 603	826	777
40 - 44	1 836	902	934
45 - 49	1 911	953	958
50 - 54	1 638	833	805
55 - 59	1 123	564	559
60 - 64	811	412	399
65 - 69	656	329	327
70 - 74	654	316	338
75 - 79	460	216	244
80 - 84	245	117	128
85 и повеќе	93	40	53
Непозната возраст	19	2	17

**T-07: Население во Република Македонија на 30.06.2011 година,
по пол и по петгодишни групи на возраст, по општини**

Тетово

Возраст	Сé	Мажи	Жени
Вкупно	90 140	45 269	44 871
0	1 165	613	552
1 - 4	4 444	2 329	2 115
5 - 9	5 555	2 877	2 678
10 - 14	6 357	3 339	3 018
15 - 19	7 977	4 089	3 888
20 - 24	8 139	4 202	3 937
25 - 29	7 608	3 960	3 648
30 - 34	7 120	3 687	3 433
35 - 39	6 694	3 271	3 423
40 - 44	6 509	3 220	3 289
45 - 49	6 495	3 247	3 248
50 - 54	5 689	2 827	2 862
55 - 59	4 829	2 349	2 480
60 - 64	3 681	1 718	1 963
65 - 69	2 770	1 334	1 436
70 - 74	2 264	996	1 268
75 - 79	1 629	717	912
80 - 84	847	372	475
85 и повеќе	322	113	209
Непозната возраст	46	9	37

Центар Жупа

Возраст	Сé	Мажи	Жени
Вкупно	6 921	3 525	3 396
0	70	34	36
1 - 4	259	126	133
5 - 9	494	274	220
10 - 14	651	326	325
15 - 19	701	361	340
20 - 24	727	361	366
25 - 29	644	331	313
30 - 34	644	314	330
35 - 39	584	308	276
40 - 44	516	262	254
45 - 49	432	231	201
50 - 54	342	183	159
55 - 59	261	132	129
60 - 64	187	82	105
65 - 69	144	76	68
70 - 74	112	46	66
75 - 79	83	44	39
80 - 84	44	23	21
85 и повеќе	24	9	15
Непозната возраст	2	2	0

Чашка

Возраст	Сé	Мажи	Жени
Вкупно	7 761	4 101	3 660
0	158	79	79
1 - 4	533	270	263
5 - 9	609	325	284
10 - 14	618	344	274
15 - 19	648	332	316
20 - 24	658	351	307
25 - 29	586	322	264
30 - 34	567	313	254
35 - 39	505	294	211
40 - 44	479	282	197
45 - 49	417	231	186
50 - 54	401	210	191
55 - 59	356	190	166
60 - 64	318	145	173
65 - 69	247	122	125
70 - 74	241	109	132
75 - 79	238	97	141
80 - 84	117	54	63
85 и повеќе	65	31	34
Непозната возраст	0	0	0

Чешиново - Облешево

Возраст	Сé	Мажи	Жени
Вкупно	7 172	3 710	3 462
0	55	30	25
1 - 4	229	124	105
5 - 9	296	162	134
10 - 14	381	185	196
15 - 19	461	228	233
20 - 24	503	254	249
25 - 29	516	290	226
30 - 34	467	248	219
35 - 39	512	281	231
40 - 44	476	262	214
45 - 49	529	273	256
50 - 54	572	311	261
55 - 59	539	317	222
60 - 64	469	234	235
65 - 69	366	168	198
70 - 74	299	138	161
75 - 79	288	119	169
80 - 84	131	54	77
85 и повеќе	81	31	50
Непозната возраст	2	1	1

**T-07: Население во Република Македонија на 30.06.2011 година,
по пол и по петгодишни групи на возраст, по општини**

Чучер - Сандево

Возраст	Сé	Мажи	Жени
Вкупно	9 588	5 073	4 515
0	174	88	86
1 - 4	621	320	301
5 - 9	638	341	297
10 - 14	662	341	321
15 - 19	721	375	346
20 - 24	755	397	358
25 - 29	735	403	332
30 - 34	751	406	345
35 - 39	720	384	336
40 - 44	678	365	313
45 - 49	601	335	266
50 - 54	539	304	235
55 - 59	527	287	240
60 - 64	460	232	228
65 - 69	373	181	192
70 - 74	291	150	141
75 - 79	175	89	86
80 - 84	95	46	49
85 и повеќе	66	27	39
Непозната возраст	6	2	4

Штип

Возраст	Сé	Мажи	Жени
Вкупно	48 598	24 322	24 276
0	519	265	254
1 - 4	2 013	1 057	956
5 - 9	2 536	1 317	1 219
10 - 14	2 468	1 270	1 198
15 - 19	2 866	1 437	1 429
20 - 24	3 677	1 940	1 737
25 - 29	3 945	2 034	1 911
30 - 34	3 777	1 930	1 847
35 - 39	3 438	1 739	1 699
40 - 44	3 234	1 560	1 674
45 - 49	3 716	1 872	1 844
50 - 54	3 962	1 966	1 996
55 - 59	3 647	1 880	1 767
60 - 64	2 874	1 419	1 455
65 - 69	2 147	982	1 165
70 - 74	1 762	783	979
75 - 79	1 307	572	735
80 - 84	526	225	301
85 и повеќе	184	74	110
Непозната возраст	0	0	0

**T-08: Население во Република Македонија на 30.06.2011 година,
по пол и по петгодишни групи на возраст, според статистички региони (НТЕС 3 - 2007 година)**

Вардарски

Возраст	Сé	Мажи	Жени
Вкупно	153 822	78 177	75 645
0	1 623	849	774
1 - 4	6 540	3 399	3 141
5 - 9	7 926	3 995	3 931
10 - 14	8 498	4 411	4 087
15 - 19	9 878	5 093	4 785
20 - 24	11 505	6 020	5 485
25 - 29	12 103	6 294	5 809
30 - 34	11 326	5 985	5 341
35 - 39	10 683	5 642	5 041
40 - 44	10 944	5 701	5 243
45 - 49	11 395	5 872	5 523
50 - 54	11 692	6 031	5 661
55 - 59	10 836	5 591	5 245
60 - 64	9 021	4 428	4 593
65 - 69	6 668	3 142	3 526
70 - 74	5 804	2 566	3 238
75 - 79	4 384	1 914	2 470
80 - 84	2 065	853	1 212
85 и повеќе	920	391	529
Непозната возраст	11	0	11

Источен

Возраст	Сé	Мажи	Жени
Вкупно	179 387	90 822	88 565
0	1 664	855	809
1 - 4	6 755	3 507	3 248
5 - 9	8 693	4 471	4 222
10 - 14	9 746	4 977	4 769
15 - 19	11 434	5 752	5 682
20 - 24	13 550	6 989	6 561
25 - 29	13 978	7 351	6 627
30 - 34	13 335	6 996	6 339
35 - 39	12 685	6 661	6 024
40 - 44	12 688	6 579	6 109
45 - 49	13 327	6 953	6 374
50 - 54	14 256	7 332	6 924
55 - 59	13 281	6 894	6 387
60 - 64	10 802	5 245	5 557
65 - 69	8 178	3 811	4 367
70 - 74	6 399	2 831	3 568
75 - 79	5 194	2 256	2 938
80 - 84	2 322	930	1 392
85 и повеќе	1 088	427	661
Непозната возраст	12	5	7

Југозападен

Возраст	Сé	Мажи	Жени
Вкупно	221 517	111 029	110 488
0	2 203	1 149	1 054
1 - 4	8 628	4 451	4 177
5 - 9	11 703	6 129	5 574
10 - 14	14 775	7 588	7 187
15 - 19	18 493	9 441	9 052
20 - 24	19 807	10 231	9 576
25 - 29	19 249	9 853	9 396
30 - 34	17 157	8 810	8 347
35 - 39	16 273	8 219	8 054
40 - 44	15 588	7 760	7 828
45 - 49	15 814	7 983	7 831
50 - 54	15 224	7 797	7 427
55 - 59	13 038	6 558	6 480
60 - 64	10 302	4 862	5 440
65 - 69	7 292	3 347	3 945
70 - 74	6 568	2 852	3 716
75 - 79	5 220	2 339	2 881
80 - 84	2 816	1 152	1 664
85 и повеќе	1 336	500	836
Непозната возраст	31	8	23

Југоисточен

Возраст	Сé	Мажи	Жени
Вкупно	173 056	87 523	85 533
0	1 925	985	940
1 - 4	7 688	3 890	3 798
5 - 9	9 351	4 690	4 661
10 - 14	10 004	5 065	4 939
15 - 19	11 683	5 965	5 718
20 - 24	13 135	6 702	6 433
25 - 29	13 754	7 204	6 550
30 - 34	12 946	6 887	6 059
35 - 39	12 416	6 577	5 839
40 - 44	12 288	6 443	5 845
45 - 49	12 791	6 722	6 069
50 - 54	12 910	6 725	6 185
55 - 59	11 743	5 938	5 805
60 - 64	9 296	4 528	4 768
65 - 69	7 139	3 312	3 827
70 - 74	5 920	2 661	3 259
75 - 79	4 514	1 874	2 640
80 - 84	2 474	987	1 487
85 и повеќе	1 033	356	677
Непозната возраст	46	12	34

**T-08: Население во Република Македонија на 30.06.2011 година,
по пол и по петгодишни групи на возраст, според статистички региони (НТЕС 3 - 2007 година)**

Пелагониски

Возраст	Сé	Мажи	Жени
Вкупно	233 628	116 979	116 649
0	2 405	1 238	1 167
1 - 4	9 811	5 076	4 735
5 - 9	11 750	6 087	5 663
10 - 14	12 363	6 250	6 113
15 - 19	14 785	7 602	7 183
20 - 24	16 830	8 753	8 077
25 - 29	17 979	9 163	8 816
30 - 34	16 653	8 570	8 083
35 - 39	15 387	7 874	7 513
40 - 44	15 606	8 010	7 596
45 - 49	16 567	8 414	8 153
50 - 54	17 898	9 299	8 599
55 - 59	16 959	8 765	8 194
60 - 64	13 619	6 592	7 027
65 - 69	10 258	4 811	5 447
70 - 74	9 516	4 221	5 295
75 - 79	8 535	3 561	4 974
80 - 84	4 523	1 885	2 638
85 и повеќе	2 150	800	1 350
Непозната возраст	34	8	26

Полошки

Возраст	Сé	Мажи	Жени
Вкупно	315 964	158 962	157 002
0	3 606	1 883	1 723
1 - 4	13 959	7 326	6 633
5 - 9	18 358	9 635	8 723
10 - 14	23 118	12 181	10 937
15 - 19	29 087	15 126	13 961
20 - 24	29 668	15 192	14 476
25 - 29	27 823	14 249	13 574
30 - 34	25 057	13 018	12 039
35 - 39	24 109	11 890	12 219
40 - 44	23 923	11 832	12 091
45 - 49	22 964	11 403	11 561
50 - 54	19 569	9 703	9 866
55 - 59	15 817	7 724	8 093
60 - 64	12 120	5 622	6 498
65 - 69	9 109	4 236	4 873
70 - 74	7 939	3 660	4 279
75 - 79	5 625	2 551	3 074
80 - 84	2 854	1 277	1 577
85 и повеќе	1 110	428	682
Непозната возраст	149	26	123

Североисточен

Возраст	Сé	Мажи	Жени
Вкупно	175 266	89 196	86 070
0	2 027	1 033	994
1 - 4	7 984	4 188	3 796
5 - 9	10 563	5 478	5 085
10 - 14	12 008	6 330	5 678
15 - 19	13 632	7 017	6 615
20 - 24	14 102	7 305	6 797
25 - 29	13 773	7 136	6 637
30 - 34	13 353	6 962	6 391
35 - 39	12 632	6 567	6 065
40 - 44	12 261	6 245	6 016
45 - 49	12 405	6 439	5 966
50 - 54	11 731	6 032	5 699
55 - 59	10 756	5 459	5 297
60 - 64	8 701	4 272	4 429
65 - 69	6 563	3 159	3 404
70 - 74	5 369	2 437	2 932
75 - 79	4 367	1 927	2 440
80 - 84	1 987	808	1 179
85 и повеќе	981	382	599
Непозната возраст	71	20	51

Скопски

Возраст	Сé	Мажи	Жени
Вкупно	605 899	298 715	307 184
0	7 916	4 108	3 808
1 - 4	30 260	15 589	14 671
5 - 9	36 063	18 442	17 621
10 - 14	36 435	18 735	17 700
15 - 19	40 175	20 703	19 472
20 - 24	42 912	21 884	21 028
25 - 29	45 924	23 009	22 915
30 - 34	47 993	23 922	24 071
35 - 39	46 645	23 114	23 531
40 - 44	43 206	21 587	21 619
45 - 49	40 599	20 167	20 432
50 - 54	38 893	18 945	19 948
55 - 59	39 405	18 849	20 556
60 - 64	35 622	16 634	18 988
65 - 69	25 419	11 733	13 686
70 - 74	21 025	9 837	11 188
75 - 79	15 439	6 763	8 676
80 - 84	7 816	3 126	4 690
85 и повеќе	4 054	1 541	2 513
Непозната возраст	98	27	71

**II. НАСЕЛЕНИЕ ВО РЕПУБЛИКА МАКЕДОНИЈА НА 31.12.2011 ГОДИНА,
ПО ПОЛ И ПО ВОЗРАСТ**

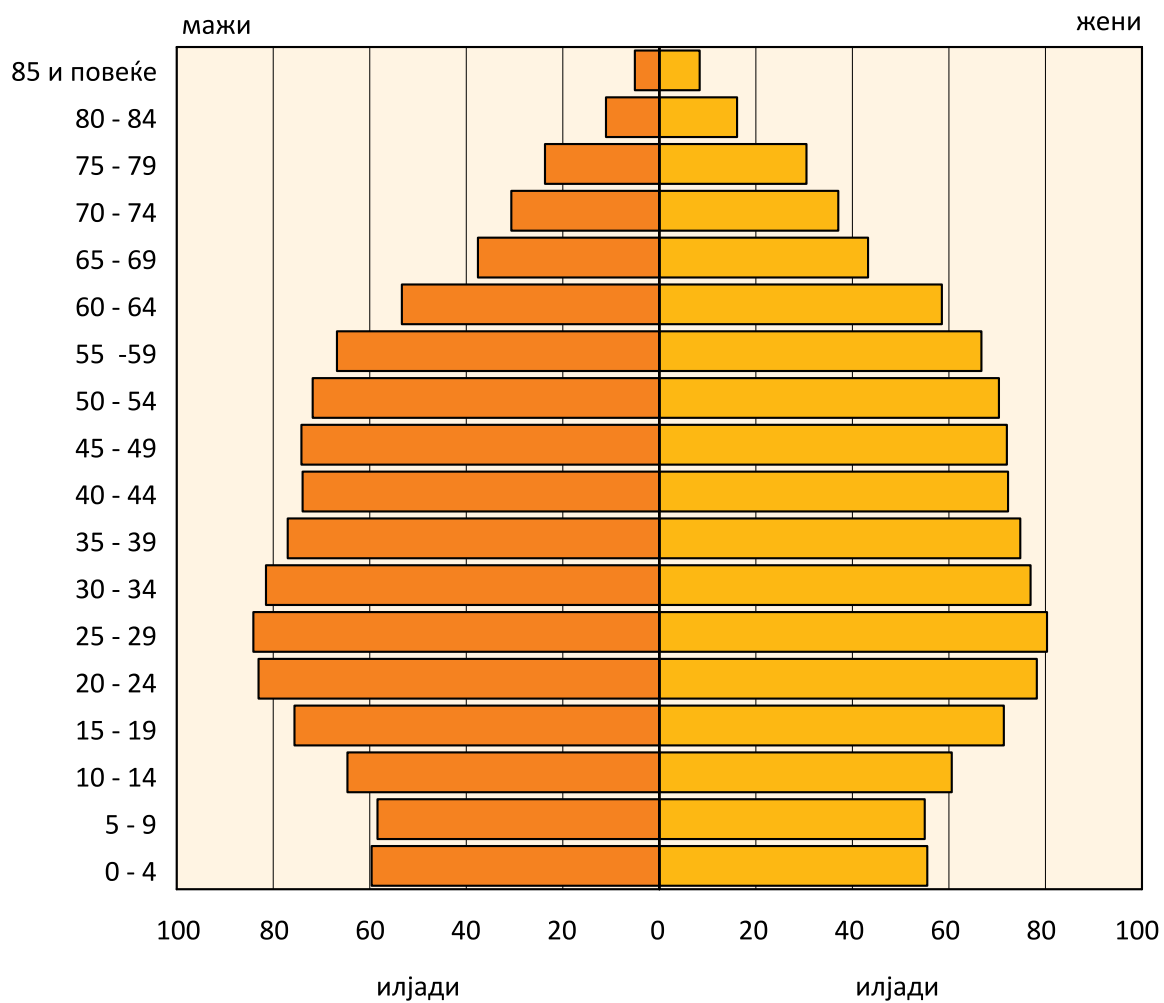
**ПРЕГЛЕД ПО ОПШТИНИ И СПОРЕД СТАТИСТИЧКИ РЕГИОНИ
(НТЕС 3 - 2007 ГОДИНА)**

**T-09: Население во Република Македонија на 31.12.2011 година,
според поединечни години на возраст, по пол**

Возраст	Сé	Мажи	Жени
Вкупно	2 059 794	1 031 926	1 027 868
0	22 605	11 662	10 943
1	24 078	12 505	11 573
2	23 371	12 155	11 216
3	22 686	11 683	11 003
4	22 396	11 607	10 789
5	22 243	11 438	10 805
6	22 079	11 232	10 847
7	22 993	11 969	11 024
8	23 209	11 940	11 269
9	22 861	11 810	11 051
10	24 252	12 493	11 759
11	25 502	13 159	12 343
12	24 070	12 458	11 612
13	25 563	13 170	12 393
14	25 817	13 341	12 476
15	27 716	14 317	13 399
16	28 464	14 782	13 682
17	29 956	15 301	14 655
18	29 793	15 282	14 511
19	31 039	15 906	15 133
20	32 026	16 484	15 542
21	31 425	16 191	15 234
22	31 607	16 271	15 336
23	33 009	16 924	16 085
24	33 177	17 162	16 015
25	32 453	16 501	15 952
26	32 999	16 839	16 160
27	33 031	16 855	16 176
28	32 800	16 876	15 924
29	33 152	17 032	16 120
30	32 596	16 714	15 882
31	32 244	16 585	15 659
32	31 846	16 456	15 390
33	31 099	16 051	15 048
34	30 631	15 686	14 945
35	31 238	15 913	15 325
36	30 813	15 756	15 057
37	30 163	15 190	14 973
38	29 683	15 119	14 564
39	29 886	15 025	14 861
40	29 083	14 813	14 270
41	28 574	14 391	14 183
42	29 695	15 041	14 654
43	29 439	14 812	14 627
44	29 369	14 849	14 520
45	29 460	15 099	14 361
46	30 013	15 140	14 873
47	30 044	15 136	14 908
48	29 086	14 708	14 378
49	27 548	14 061	13 487

Возраст	Сé	Мажи	Жени
50	28 363	14 377	13 986
51	29 358	14 768	14 590
52	28 839	14 489	14 350
53	27 920	14 149	13 771
54	27 695	14 040	13 655
55	27 449	13 875	13 574
56	27 124	13 759	13 365
57	27 168	13 558	13 610
58	25 821	12 849	12 972
59	25 961	12 753	13 208
60	22 787	11 029	11 758
61	23 743	11 445	12 298
62	22 475	10 650	11 825
63	22 850	10 792	12 058
64	20 024	9 419	10 605
65	16 350	7 675	8 675
66	16 228	7 624	8 604
67	15 988	7 485	8 503
68	15 780	7 272	8 508
69	16 476	7 532	8 944
70	13 979	6 458	7 521
71	15 091	6 945	8 146
72	13 697	6 264	7 433
73	12 525	5 522	7 003
74	12 456	5 491	6 965
75	12 679	5 689	6 990
76	11 859	5 205	6 654
77	10 999	4 824	6 175
78	10 053	4 364	5 689
79	8 591	3 609	4 982
80	7 151	2 886	4 265
81	6 902	2 839	4 063
82	5 019	2 011	3 008
83	4 426	1 848	2 578
84	3 661	1 473	2 188
85	3 120	1 269	1 851
86	2 346	935	1 411
87	1 934	768	1 166
88	1 499	545	954
89	1 093	404	689
90	759	261	498
91	701	263	438
92	383	140	243
93	211	79	132
94	161	57	104
95	131	41	90
96	120	35	85
97	146	55	91
98	83	28	55
99 и повеќе	305	93	212
Непозната возраст	433	95	338

Г-04: Население во Република Македонија на 31.12.2011 година, според петгодишни групи на возраст и пол (старосно - полова пирамида)



**T-10: Население во Република Македонија
на 31.12.2011 година,
по пол и по петгодишни групи на возраст**

Возраст	Сé	Мажи	Жени
Вкупно	2 059 794	1 031 926	1 027 868
0	22 605	11 662	10 943
1 - 4	92 531	47 950	44 581
5 - 9	113 385	58 389	54 996
10 - 14	125 204	64 621	60 583
15 - 19	146 968	75 588	71 380
20 - 24	161 244	83 032	78 212
25 - 29	164 435	84 103	80 332
30 - 34	158 416	81 492	76 924
35 - 39	151 783	77 003	74 780
40 - 44	146 160	73 906	72 254
45 - 49	146 151	74 144	72 007
50 - 54	142 175	71 823	70 352
55 - 59	133 523	66 794	66 729
60 - 64	111 879	53 335	58 544
65 - 69	80 822	37 588	43 234
70 - 74	67 748	30 680	37 068
75 - 79	54 181	23 691	30 490
80 - 84	27 159	11 057	16 102
85 и повеќе	12 992	4 973	8 019
Непозната возраст	433	95	338

**T-11: Население во Република Македонија
на 31.12.2011 година,
по пол и по петгодишни групи на возраст
структура**

Возраст	Сé	Мажи	Жени
Вкупно	100.0	50.1	49.9
0	100.0	51.6	48.4
1 - 4	100.0	51.8	48.2
5 - 9	100.0	51.5	48.5
10 - 14	100.0	51.6	48.4
15 - 19	100.0	51.4	48.6
20 - 24	100.0	51.5	48.5
25 - 29	100.0	51.1	48.9
30 - 34	100.0	51.4	48.6
35 - 39	100.0	50.7	49.3
40 - 44	100.0	50.6	49.4
45 - 49	100.0	50.7	49.3
50 - 54	100.0	50.5	49.5
55 - 59	100.0	50.0	50.0
60 - 64	100.0	47.7	52.3
65 - 69	100.0	46.5	53.5
70 - 74	100.0	45.3	54.7
75 - 79	100.0	43.7	56.3
80 - 84	100.0	40.7	59.3
85 и повеќе	100.0	38.3	61.7
Непозната возраст	100.0	21.9	78.1

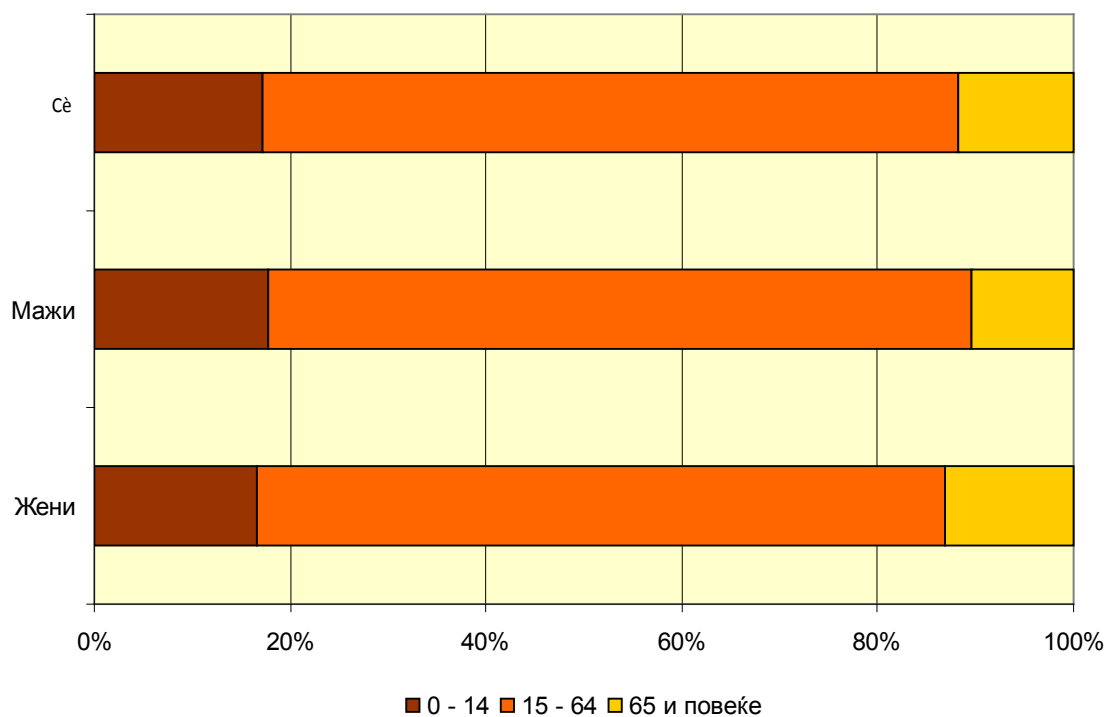
**T-12: Население во Република Македонија
на 31.12.2011 година,
по пол и по петгодишни групи на возраст
структура**

Возраст	Сé	Мажи	Жени
Вкупно	100.0	100.0	100.0
0	1.1	1.1	1.1
1 - 4	4.5	4.6	4.3
5 - 9	5.5	5.7	5.4
10 - 14	6.1	6.3	5.9
15 - 19	7.1	7.3	6.9
20 - 24	7.8	8.0	7.6
25 - 29	8.0	8.2	7.8
30 - 34	7.7	7.9	7.5
35 - 39	7.4	7.5	7.3
40 - 44	7.1	7.2	7.0
45 - 49	7.1	7.2	7.0
50 - 54	6.9	7.0	6.8
55 - 59	6.5	6.5	6.5
60 - 64	5.4	5.2	5.7
65 - 69	3.9	3.6	4.2
70 - 74	3.3	3.0	3.6
75 - 79	2.6	2.3	3.0
80 - 84	1.3	1.1	1.6
85 и повеќе	0.6	0.5	0.8
Непозната возраст	0.0	0.0	0.0

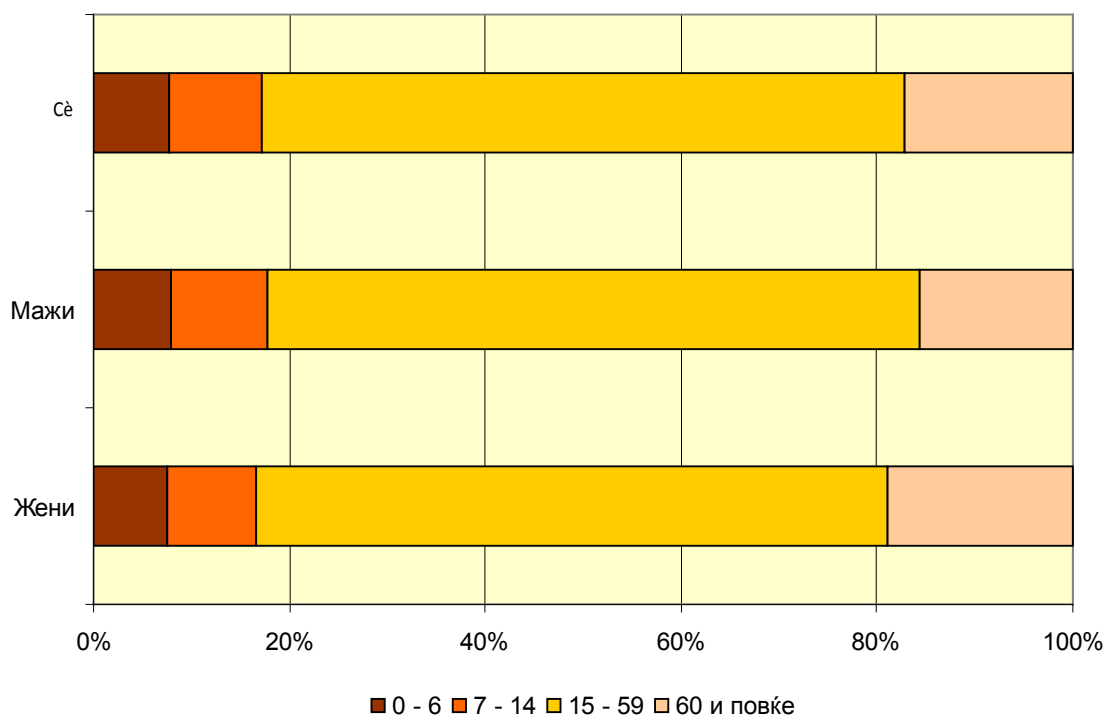
**T-13: Население во Република Македонија
на 31.12.2011 година,
по пол и по специфични групи на возраст**

Возраст	Сé	Мажи	Жени
0 - 6	159 458	82 282	77 176
0 - 14	353 725	182 622	171 103
0 - 17	439 861	227 022	212 839
7 - 14	194 267	100 340	93 927
15 - 49	1 075 157	549 268	525 889
15 - 59	1 350 855	687 885	662 970
15 - 64	1 462 734	741 220	721 514
18 и повеќе	1 619 500	804 809	814 691
60 и повеќе	354 781	161 324	193 457
65 и повеќе	242 902	107 989	134 913
Непозната возраст	433	95	338

Г-05: Население во Република Македонија на 31.12.2011 година,
по пол и по специфични групи на возраст



Г-06: Население во Република Македонија на 31.12.2011 година,
по пол и по специфични групи на возраст



**T-14: Население во Република Македонија на 31.12.2011 година,
по пол (територијална организација од 2004 година)**

Општина	Сé	Мажи	Жени
Република Македонија	2 059 794	1 031 926	1 027 868
Аеродром
Бутел
Гази Баба	75 973	37 787	38 186
Ѓорче Петров	41 915	20 554	21 361
Карпош	60 382	28 500	31 882
Кисела Вода
Сарај	39 096	20 005	19 091
Центар
Чаир
Шуто Оризари
Скопје останат дел и Сопиште ¹⁾	317 699	155 261	162 438
Арачиново	12 917	6 681	6 236
Берово	13 303	6 714	6 589
Битола	93 236	45 829	47 407
Богданци	8 411	4 232	4 179
Боговиње	30 309	15 448	14 861
Босилово	14 104	7 260	6 844
Брвеница	16 459	8 205	8 254
Валандово	11 944	6 134	5 810
Василево	12 666	6 558	6 108
Вевчани	2 488	1 267	1 221
Велес	55 036	27 663	27 373
Виница	19 531	10 005	9 526
Вранештица	1 254	629	625
Врапчиште	27 051	13 435	13 616
Гевгелија	22 907	11 350	11 557
Гостивар	82 813	41 497	41 316
Градско	3 596	1 927	1 669
Дебар	20 371	10 484	9 887
Дебарца	4 440	2 270	2 170
Делчево	16 788	8 567	8 221
Демир Капија	4 124	2 128	1 996
Демир Хисар	8 697	4 451	4 246
Дојран	3 335	1 663	1 672
Долнени	13 847	7 277	6 570
Другово	2 979	1 559	1 420
Желино	27 018	13 596	13 422
Зајас	11 877	5 956	5 921
Зелениково	4 606	2 391	2 215
Зрновци	3 125	1 609	1 516
Илинден	16 638	8 477	8 161
Јегуновце	10 864	5 572	5 292
Кавадарци	39 005	19 649	19 356

**T-14: Население во Република Македонија на 31.12.2011 година,
по пол (територијална организација од 2004 година)**

Општина	Сé	Мажи	Жени
Карбинци	4 046	2 065	1 981
Кичево	30 296	15 177	15 119
Конче	3 579	1 907	1 672
Кочани	38 105	19 100	19 005
Кратово	9 761	5 041	4 720
Крива Паланка	20 337	10 483	9 854
Кривогаштани	5 777	3 037	2 740
Крушево	9 585	4 861	4 724
Куманово	107 745	54 367	53 378
Липково	29 346	15 006	14 340
Лозово	2 633	1 381	1 252
Маврово и Ростуша	8 882	4 441	4 441
Македонска Каменица	7 772	4 062	3 710
Македонски Брод	6 519	3 397	3 122
Могила	6 482	3 445	3 037
Неготино	19 414	9 801	9 613
Новаци	3 328	1 723	1 605
Ново Село	11 030	5 653	5 377
Осломеј	10 580	5 425	5 155
Охрид	53 929	26 452	27 477
Петровец	8 800	4 508	4 292
Пехчево	5 117	2 599	2 518
Пласница	4 779	2 452	2 327
Прилеп	76 125	38 041	38 084
Пробиштип	15 543	7 928	7 615
Радовиш	28 759	14 657	14 102
Ранковце	3 866	2 029	1 837
Ресен	16 229	8 154	8 075
Росоман	4 122	2 147	1 975
Свети Николе	18 047	9 320	8 727
Сопиште
Старо Нагоричане	4 268	2 304	1 964
Струга	64 772	32 261	32 511
Струмица	56 348	28 120	28 228
Студеничани	19 840	10 181	9 659
Теарце	22 792	11 703	11 089
Тетово	90 329	45 358	44 971
Центар Жупа	6 935	3 532	3 403
Чашка	7 787	4 109	3 678
Чешиново - Облешево	7 152	3 701	3 451
Чучер - Сандево	9 636	5 095	4 541
Штип	48 598	24 313	24 285

¹⁾ Во "Скопје - останат дел и Сопиште" се вклучени податоците за општините: Аеродром, Бутел, Кисела Вода, Центар, Чаир, Шуто Оризари и Сопиште

**T-15: Население во Република Македонија на 31.12.2011 година,
по пол и по петгодишни групи на возраст, по општини**

Гази Баба

Возраст	Сé	Мажи	Жени
Вкупно	75 973	37 787	38 186
0	854	438	416
1 - 4	3 371	1 769	1 602
5 - 9	4 360	2 259	2 101
10 - 14	4 659	2 379	2 280
15 - 19	5 002	2 547	2 455
20 - 24	5 278	2 662	2 616
25 - 29	5 419	2 649	2 770
30 - 34	5 987	2 952	3 035
35 - 39	6 045	3 048	2 997
40 - 44	5 399	2 724	2 675
45 - 49	5 143	2 579	2 564
50 - 54	4 966	2 504	2 462
55 - 59	5 023	2 435	2 588
60 - 64	4 793	2 305	2 488
65 - 69	3 449	1 657	1 792
70 - 74	2 880	1 376	1 504
75 - 79	2 116	1 013	1 103
80 - 84	843	349	494
85 и повеќе	372	142	230
Непозната возраст	14	0	14

Ѓорче Петров

Возраст	Сé	Мажи	Жени
Вкупно	41 915	20 554	21 361
0	437	223	214
1 - 4	1 707	874	833
5 - 9	2 106	1 075	1 031
10 - 14	2 209	1 127	1 082
15 - 19	2 429	1 210	1 219
20 - 24	2 909	1 461	1 448
25 - 29	3 261	1 670	1 591
30 - 34	3 168	1 524	1 644
35 - 39	3 145	1 544	1 601
40 - 44	2 970	1 489	1 481
45 - 49	2 901	1 398	1 503
50 - 54	3 074	1 509	1 565
55 - 59	3 221	1 603	1 618
60 - 64	2 798	1 294	1 504
65 - 69	2 010	963	1 047
70 - 74	1 593	783	810
75 - 79	1 172	513	659
80 - 84	530	185	345
85 и повеќе	267	105	162
Непозната возраст	8	4	4

Карпош

Возраст	Сé	Мажи	Жени
Вкупно	60 382	28 500	31 882
0	528	287	241
1 - 4	2 308	1 193	1 115
5 - 9	2 734	1 366	1 368
10 - 14	2 804	1 444	1 360
15 - 19	3 280	1 675	1 605
20 - 24	3 577	1 819	1 758
25 - 29	3 971	1 972	1 999
30 - 34	4 161	1 948	2 213
35 - 39	4 499	2 071	2 428
40 - 44	4 673	2 188	2 485
45 - 49	4 560	2 204	2 356
50 - 54	4 096	1 995	2 101
55 - 59	4 216	2 001	2 215
60 - 64	4 009	1 714	2 295
65 - 69	3 196	1 286	1 910
70 - 74	3 078	1 333	1 745
75 - 79	2 565	1 143	1 422
80 - 84	1 415	587	828
85 и повеќе	705	271	434
Непозната возраст	7	3	4

Сарај

Возраст	Сé	Мажи	Жени
Вкупно	39 096	20 005	19 091
0	644	320	324
1 - 4	2 459	1 288	1 171
5 - 9	3 099	1 567	1 532
10 - 14	3 355	1 757	1 598
15 - 19	3 542	1 848	1 694
20 - 24	3 643	1 892	1 751
25 - 29	3 153	1 619	1 534
30 - 34	3 127	1 721	1 406
35 - 39	3 125	1 662	1 463
40 - 44	2 914	1 453	1 461
45 - 49	2 645	1 344	1 301
50 - 54	2 044	998	1 046
55 - 59	1 627	813	814
60 - 64	1 194	577	617
65 - 69	887	414	473
70 - 74	709	334	375
75 - 79	548	239	309
80 - 84	245	117	128
85 и повеќе	124	37	87
Непозната возраст	12	5	7

**T-15: Население во Република Македонија на 31.12.2011 година,
по пол и по петгодишни групи на возраст, по општини**

Скопје останат дел и Сопиште¹⁾

Возраст	Сé	Мажи	Жени
Вкупно	317 699	155 261	162 438
0	4 099	2 133	1 966
1 - 4	15 890	8 194	7 696
5 - 9	18 095	9 229	8 866
10 - 14	17 529	8 931	8 598
15 - 19	19 583	10 182	9 401
20 - 24	21 579	11 040	10 539
25 - 29	24 182	12 084	12 098
30 - 34	25 664	12 654	13 010
35 - 39	24 566	11 948	12 618
40 - 44	22 386	11 152	11 234
45 - 49	21 352	10 486	10 866
50 - 54	20 841	10 013	10 828
55 - 59	21 748	10 262	11 486
60 - 64	20 485	9 484	11 001
65 - 69	13 854	6 369	7 485
70 - 74	10 804	5 004	5 800
75 - 79	8 274	3 522	4 752
80 - 84	4 328	1 652	2 676
85 и повеќе	2 423	921	1 502
Непозната возраст	17	1	16

Арачиново

Возраст	Сé	Мажи	Жени
Вкупно	12 917	6 681	6 236
0	210	116	94
1 - 4	958	468	490
5 - 9	1 127	591	536
10 - 14	1 272	646	626
15 - 19	1 370	734	636
20 - 24	1 189	618	571
25 - 29	1 070	552	518
30 - 34	1 016	561	455
35 - 39	1 051	545	506
40 - 44	898	470	428
45 - 49	705	357	348
50 - 54	506	257	249
55 - 59	498	242	256
60 - 64	347	163	184
65 - 69	289	154	135
70 - 74	202	110	92
75 - 79	103	64	39
80 - 84	61	22	39
85 и повеќе	32	9	23
Непозната возраст	13	2	11

¹⁾ Во Скопје останат дел и Сопиште се вклучени податоците за општините: Аеродром, Бутел, Кисела Вода, Центар, Чаир, Шуто Оризари и Сопиште

Берово

Возраст	Сé	Мажи	Жени
Вкупно	13 303	6 714	6 589
0	95	50	45
1 - 4	444	242	202
5 - 9	580	280	300
10 - 14	725	379	346
15 - 19	813	402	411
20 - 24	1 039	557	482
25 - 29	1 006	531	475
30 - 34	921	471	450
35 - 39	864	474	390
40 - 44	940	486	454
45 - 49	947	500	447
50 - 54	1 046	529	517
55 - 59	1 021	526	495
60 - 64	842	403	439
65 - 69	655	293	362
70 - 74	543	237	306
75 - 79	455	204	251
80 - 84	226	96	130
85 и повеќе	139	52	87
Непозната возраст	2	2	0

Битола

Возраст	Сé	Мажи	Жени
Вкупно	93 236	45 829	47 407
0	875	435	440
1 - 4	3 747	1 975	1 772
5 - 9	4 373	2 290	2 083
10 - 14	4 608	2 299	2 309
15 - 19	5 529	2 832	2 697
20 - 24	6 500	3 393	3 107
25 - 29	7 611	3 784	3 827
30 - 34	6 847	3 463	3 384
35 - 39	6 069	2 954	3 115
40 - 44	6 133	3 028	3 105
45 - 49	6 546	3 211	3 335
50 - 54	7 493	3 733	3 760
55 - 59	7 522	3 886	3 636
60 - 64	5 794	2 749	3 045
65 - 69	3 990	1 824	2 166
70 - 74	3 573	1 552	2 021
75 - 79	3 370	1 382	1 988
80 - 84	1 747	714	1 033
85 и повеќе	904	324	580
Непозната возраст	5	1	4

**T-15: Население во Република Македонија на 31.12.2011 година,
по пол и по петгодишни групи на возраст, по општини**

Богданци			
Возраст	Сé	Мажи	Жени
Вкупно	8 411	4 232	4 179
0	59	29	30
1 - 4	279	141	138
5 - 9	380	193	187
10 - 14	393	208	185
15 - 19	500	242	258
20 - 24	652	343	309
25 - 29	701	364	337
30 - 34	597	329	268
35 - 39	557	297	260
40 - 44	605	318	287
45 - 49	690	345	345
50 - 54	721	369	352
55 - 59	607	309	298
60 - 64	449	213	236
65 - 69	374	172	202
70 - 74	349	154	195
75 - 79	265	108	157
80 - 84	167	76	91
85 и повеќе	60	22	38
Непозната возраст	6	0	6

Боговиње			
Возраст	Сé	Мажи	Жени
Вкупно	30 309	15 448	14 861
0	328	170	158
1 - 4	1 331	707	624
5 - 9	1 769	965	804
10 - 14	2 407	1 266	1 141
15 - 19	2 855	1 467	1 388
20 - 24	2 771	1 476	1 295
25 - 29	2 672	1 396	1 276
30 - 34	2 480	1 326	1 154
35 - 39	2 455	1 203	1 252
40 - 44	2 367	1 193	1 174
45 - 49	2 245	1 129	1 116
50 - 54	1 797	843	954
55 - 59	1 386	696	690
60 - 64	1 131	499	632
65 - 69	835	393	442
70 - 74	660	331	329
75 - 79	465	215	250
80 - 84	276	135	141
85 и повеќе	75	38	37
Непозната возраст	4	0	4

Босилово			
Возраст	Сé	Мажи	Жени
Вкупно	14 104	7 260	6 844
0	139	83	56
1 - 4	604	310	294
5 - 9	740	376	364
10 - 14	875	452	423
15 - 19	1 054	542	512
20 - 24	1 063	542	521
25 - 29	1 027	549	478
30 - 34	988	537	451
35 - 39	1 029	556	473
40 - 44	1 045	569	476
45 - 49	1 078	571	507
50 - 54	980	534	446
55 - 59	910	481	429
60 - 64	751	365	386
65 - 69	576	285	291
70 - 74	475	203	272
75 - 79	403	167	236
80 - 84	234	97	137
85 и повеќе	125	39	86
Непозната возраст	8	2	6

Брвеница			
Возраст	Сé	Мажи	Жени
Вкупно	16 459	8 205	8 254
0	186	92	94
1 - 4	736	353	383
5 - 9	955	498	457
10 - 14	1 168	621	547
15 - 19	1 538	792	746
20 - 24	1 566	780	786
25 - 29	1 494	741	753
30 - 34	1 195	609	586
35 - 39	1 157	583	574
40 - 44	1 252	615	637
45 - 49	1 226	585	641
50 - 54	1 026	535	491
55 - 59	825	425	400
60 - 64	589	272	317
65 - 69	471	199	272
70 - 74	479	226	253
75 - 79	364	165	199
80 - 84	163	77	86
85 и повеќе	66	35	31
Непозната возраст	3	2	1

**T-15: Население во Република Македонија на 31.12.2011 година,
по пол и по петгодишни групи на возраст, по општини**

Валандово

Возраст	Сé	Мажи	Жени
Вкупно	11 944	6 134	5 810
0	116	56	60
1 - 4	491	242	249
5 - 9	615	296	319
10 - 14	613	294	319
15 - 19	772	404	368
20 - 24	928	497	431
25 - 29	965	527	438
30 - 34	883	492	391
35 - 39	853	472	381
40 - 44	851	450	401
45 - 49	916	481	435
50 - 54	876	475	401
55 - 59	832	413	419
60 - 64	650	333	317
65 - 69	538	248	290
70 - 74	438	196	242
75 - 79	318	152	166
80 - 84	192	69	123
85 и повеќе	88	36	52
Непозната возраст	9	1	8

Василево

Возраст	Сé	Мажи	Жени
Вкупно	12 666	6 558	6 108
0	171	75	96
1 - 4	697	335	362
5 - 9	828	420	408
10 - 14	878	448	430
15 - 19	932	497	435
20 - 24	1 015	508	507
25 - 29	1 048	541	507
30 - 34	997	569	428
35 - 39	935	526	409
40 - 44	932	498	434
45 - 49	899	500	399
50 - 54	809	427	382
55 - 59	746	392	354
60 - 64	573	274	299
65 - 69	434	202	232
70 - 74	329	159	170
75 - 79	216	90	126
80 - 84	159	67	92
85 и повеќе	57	22	35
Непозната возраст	11	8	3

Вевчани

Возраст	Сé	Мажи	Жени
Вкупно	2 488	1 267	1 221
0	22	10	12
1 - 4	97	53	44
5 - 9	173	92	81
10 - 14	131	59	72
15 - 19	150	82	68
20 - 24	156	89	67
25 - 29	190	78	112
30 - 34	197	109	88
35 - 39	185	102	83
40 - 44	179	97	82
45 - 49	157	90	67
50 - 54	204	102	102
55 - 59	188	103	85
60 - 64	151	74	77
65 - 69	89	37	52
70 - 74	95	40	55
75 - 79	57	28	29
80 - 84	44	14	30
85 и повеќе	23	8	15
Непозната возраст	0	0	0

Велес

Возраст	Сé	Мажи	Жени
Вкупно	55 036	27 663	27 373
0	568	285	283
1 - 4	2 395	1 269	1 126
5 - 9	2 721	1 378	1 343
10 - 14	2 871	1 449	1 422
15 - 19	3 365	1 744	1 621
20 - 24	4 038	2 129	1 909
25 - 29	4 399	2 240	2 159
30 - 34	4 209	2 201	2 008
35 - 39	3 755	1 926	1 829
40 - 44	3 850	1 969	1 881
45 - 49	4 068	2 013	2 055
50 - 54	4 198	2 113	2 085
55 - 59	3 996	2 040	1 956
60 - 64	3 331	1 658	1 673
65 - 69	2 453	1 143	1 310
70 - 74	2 098	941	1 157
75 - 79	1 632	717	915
80 - 84	776	312	464
85 и повеќе	312	136	176
Непозната возраст	1	0	1

**T-15: Население во Република Македонија на 31.12.2011 година,
по пол и по петгодишни групи на возраст, по општини**

Виница			
Возраст	Сé	Мажи	Жени
Вкупно	19 531	10 005	9 526
0	163	84	79
1 - 4	726	396	330
5 - 9	923	484	439
10 - 14	1 135	589	546
15 - 19	1 333	658	675
20 - 24	1 518	770	748
25 - 29	1 594	842	752
30 - 34	1 521	812	709
35 - 39	1 420	761	659
40 - 44	1 494	762	732
45 - 49	1 494	810	684
50 - 54	1 485	785	700
55 - 59	1 341	700	641
60 - 64	1 079	515	564
65 - 69	846	416	430
70 - 74	606	266	340
75 - 79	519	221	298
80 - 84	218	82	136
85 и повеќе	115	52	63
Непозната возраст	1	0	1

Вранештица			
Возраст	Сé	Мажи	Жени
Вкупно	1 254	629	625
0	11	5	6
1 - 4	36	19	17
5 - 9	45	23	22
10 - 14	59	30	29
15 - 19	53	28	25
20 - 24	65	25	40
25 - 29	87	46	41
30 - 34	83	48	35
35 - 39	84	43	41
40 - 44	92	57	35
45 - 49	97	50	47
50 - 54	89	51	38
55 - 59	97	58	39
60 - 64	65	26	39
65 - 69	69	28	41
70 - 74	83	29	54
75 - 79	75	37	38
80 - 84	43	18	25
85 и повеќе	21	8	13
Непозната возраст	0	0	0

Врапчиште			
Возраст	Сé	Мажи	Жени
Вкупно	27 051	13 435	13 616
0	305	157	148
1 - 4	1 194	654	540
5 - 9	1 527	833	694
10 - 14	2 125	1 129	996
15 - 19	2 487	1 305	1 182
20 - 24	2 661	1 350	1 311
25 - 29	2 452	1 245	1 207
30 - 34	2 232	1 173	1 059
35 - 39	2 198	1 073	1 125
40 - 44	2 013	966	1 047
45 - 49	1 922	921	1 001
50 - 54	1 626	730	896
55 - 59	1 270	584	686
60 - 64	991	444	547
65 - 69	758	338	420
70 - 74	625	271	354
75 - 79	407	181	226
80 - 84	184	65	119
85 и повеќе	61	14	47
Непозната возраст	13	2	11

Гевгелија			
Возраст	Сé	Мажи	Жени
Вкупно	22 907	11 350	11 557
0	183	88	95
1 - 4	944	491	453
5 - 9	1 006	508	498
10 - 14	1 130	575	555
15 - 19	1 259	639	620
20 - 24	1 509	750	759
25 - 29	1 822	919	903
30 - 34	1 777	901	876
35 - 39	1 726	920	806
40 - 44	1 634	828	806
45 - 49	1 692	861	831
50 - 54	1 820	900	920
55 - 59	1 748	836	912
60 - 64	1 427	687	740
65 - 69	1 067	499	568
70 - 74	989	452	537
75 - 79	688	310	378
80 - 84	335	130	205
85 и повеќе	147	56	91
Непозната возраст	4	0	4

**T-15: Население во Република Македонија на 31.12.2011 година,
по пол и по петгодишни групи на возраст, по општини**

Гостивар			
Возраст	Сé	Мажи	Жени
Вкупно	82 813	41 497	41 316
0	816	429	387
1 - 4	3 161	1 633	1 528
5 - 9	4 009	2 074	1 935
10 - 14	5 614	3 007	2 607
15 - 19	7 498	3 931	3 567
20 - 24	8 026	4 071	3 955
25 - 29	7 489	3 748	3 741
30 - 34	6 493	3 333	3 160
35 - 39	6 492	3 216	3 276
40 - 44	6 498	3 256	3 242
45 - 49	6 213	3 091	3 122
50 - 54	5 377	2 692	2 685
55 - 59	4 586	2 250	2 336
60 - 64	3 497	1 612	1 885
65 - 69	2 441	1 071	1 370
70 - 74	2 173	991	1 182
75 - 79	1 477	696	781
80 - 84	665	284	381
85 и повеќе	259	110	149
Непозната возраст	29	2	27

Градско			
Возраст	Сé	Мажи	Жени
Вкупно	3 596	1 927	1 669
0	34	20	14
1 - 4	175	92	83
5 - 9	182	94	88
10 - 14	209	99	110
15 - 19	241	133	108
20 - 24	294	175	119
25 - 29	290	155	135
30 - 34	263	155	108
35 - 39	237	131	106
40 - 44	296	155	141
45 - 49	257	153	104
50 - 54	256	140	116
55 - 59	222	113	109
60 - 64	200	97	103
65 - 69	163	78	85
70 - 74	118	54	64
75 - 79	82	40	42
80 - 84	55	29	26
85 и повеќе	22	14	8
Непозната возраст	0	0	0

Дебар			
Возраст	Сé	Мажи	Жени
Вкупно	20 371	10 484	9 887
0	241	122	119
1 - 4	960	490	470
5 - 9	1 294	685	609
10 - 14	1 564	851	713
15 - 19	1 896	990	906
20 - 24	1 964	1 020	944
25 - 29	1 866	993	873
30 - 34	1 648	883	765
35 - 39	1 488	752	736
40 - 44	1 428	697	731
45 - 49	1 363	698	665
50 - 54	1 296	688	608
55 - 59	1 068	561	507
60 - 64	738	366	372
65 - 69	484	234	250
70 - 74	481	216	265
75 - 79	337	142	195
80 - 84	162	69	93
85 и повеќе	84	26	58
Непозната возраст	9	1	8

Дебарца			
Возраст	Сé	Мажи	Жени
Вкупно	4 440	2 270	2 170
0	30	22	8
1 - 4	130	67	63
5 - 9	170	98	72
10 - 14	204	93	111
15 - 19	250	120	130
20 - 24	275	151	124
25 - 29	308	162	146
30 - 34	287	158	129
35 - 39	307	158	149
40 - 44	250	118	132
45 - 49	309	172	137
50 - 54	348	204	144
55 - 59	302	154	148
60 - 64	266	134	132
65 - 69	198	89	109
70 - 74	266	114	152
75 - 79	275	130	145
80 - 84	187	86	101
85 и повеќе	77	39	38
Непозната возраст	1	1	0

**T-15: Население во Република Македонија на 31.12.2011 година,
по пол и по петгодишни групи на возраст, по општини**

Делчево

Возраст	Сé	Мажи	Жени
Вкупно	16 788	8 567	8 221
0	145	70	75
1 - 4	580	285	295
5 - 9	800	397	403
10 - 14	847	429	418
15 - 19	1 013	550	463
20 - 24	1 272	631	641
25 - 29	1 273	694	579
30 - 34	1 245	662	583
35 - 39	1 172	650	522
40 - 44	1 208	638	570
45 - 49	1 224	621	603
50 - 54	1 350	718	632
55 - 59	1 271	668	603
60 - 64	1 122	549	573
65 - 69	853	392	461
70 - 74	589	267	322
75 - 79	480	217	263
80 - 84	250	94	156
85 и повеќе	93	35	58
Непозната возраст	1	0	1

Демир Капија

Возраст	Сé	Мажи	Жени
Вкупно	4 124	2 128	1 996
0	40	22	18
1 - 4	167	92	75
5 - 9	183	79	104
10 - 14	217	108	109
15 - 19	277	144	133
20 - 24	274	154	120
25 - 29	285	153	132
30 - 34	274	146	128
35 - 39	303	169	134
40 - 44	313	173	140
45 - 49	303	164	139
50 - 54	316	169	147
55 - 59	285	142	143
60 - 64	275	134	141
65 - 69	195	99	96
70 - 74	164	71	93
75 - 79	142	64	78
80 - 84	62	26	36
85 и повеќе	48	19	29
Непозната возраст	1	0	1

Демир Хисар

Возраст	Сé	Мажи	Жени
Вкупно	8 697	4 451	4 246
0	78	38	40
1 - 4	270	133	137
5 - 9	372	173	199
10 - 14	404	196	208
15 - 19	515	273	242
20 - 24	548	291	257
25 - 29	546	262	284
30 - 34	508	247	261
35 - 39	568	308	260
40 - 44	615	331	284
45 - 49	667	388	279
50 - 54	645	396	249
55 - 59	584	301	283
60 - 64	552	284	268
65 - 69	478	231	247
70 - 74	493	230	263
75 - 79	445	186	259
80 - 84	269	124	145
85 и повеќе	138	58	80
Непозната возраст	2	1	1

Дојран

Возраст	Сé	Мажи	Жени
Вкупно	3 335	1 663	1 672
0	26	15	11
1 - 4	146	67	79
5 - 9	137	71	66
10 - 14	178	96	82
15 - 19	225	98	127
20 - 24	287	142	145
25 - 29	265	141	124
30 - 34	220	121	99
35 - 39	234	121	113
40 - 44	227	112	115
45 - 49	275	143	132
50 - 54	250	138	112
55 - 59	240	120	120
60 - 64	163	85	78
65 - 69	123	58	65
70 - 74	140	52	88
75 - 79	114	48	66
80 - 84	52	23	29
85 и повеќе	33	12	21
Непозната возраст	0	0	0

**T-15: Население во Република Македонија на 31.12.2011 година,
по пол и по петгодишни групи на возраст, по општини**

Долнени			
Возраст	Сé	Мажи	Жени
Вкупно	13 847	7 277	6 570
0	240	138	102
1 - 4	847	452	395
5 - 9	987	513	474
10 - 14	1 140	576	564
15 - 19	1 144	594	550
20 - 24	1 050	575	475
25 - 29	1 011	557	454
30 - 34	1 035	568	467
35 - 39	1 056	584	472
40 - 44	958	551	407
45 - 49	859	485	374
50 - 54	725	382	343
55 - 59	608	320	288
60 - 64	508	238	270
65 - 69	426	202	224
70 - 74	436	185	251
75 - 79	456	195	261
80 - 84	234	106	128
85 и повеќе	115	54	61
Непозната возраст	12	2	10

Другово			
Возраст	Сé	Мажи	Жени
Вкупно	2 979	1 559	1 420
0	24	11	13
1 - 4	109	55	54
5 - 9	141	68	73
10 - 14	125	57	68
15 - 19	186	102	84
20 - 24	230	128	102
25 - 29	218	120	98
30 - 34	192	105	87
35 - 39	165	75	90
40 - 44	223	113	110
45 - 49	250	142	108
50 - 54	256	165	91
55 - 59	202	116	86
60 - 64	146	79	67
65 - 69	107	50	57
70 - 74	121	47	74
75 - 79	136	68	68
80 - 84	103	42	61
85 и повеќе	45	16	29
Непозната возраст	0	0	0

Желино			
Возраст	Сé	Мажи	Жени
Вкупно	27 018	13 596	13 422
0	358	190	168
1 - 4	1 528	806	722
5 - 9	2 006	1 059	947
10 - 14	2 386	1 263	1 123
15 - 19	2 681	1 402	1 279
20 - 24	2 579	1 316	1 263
25 - 29	2 409	1 245	1 164
30 - 34	2 332	1 167	1 165
35 - 39	2 162	1 058	1 104
40 - 44	1 980	933	1 047
45 - 49	1 745	859	886
50 - 54	1 283	630	653
55 - 59	1 014	465	549
60 - 64	789	372	417
65 - 69	604	291	313
70 - 74	487	239	248
75 - 79	380	185	195
80 - 84	187	86	101
85 и повеќе	83	24	59
Непозната возраст	25	6	19

Зајас			
Возраст	Сé	Мажи	Жени
Вкупно	11 877	5 956	5 921
0	72	41	31
1 - 4	300	167	133
5 - 9	478	255	223
10 - 14	918	493	425
15 - 19	1 272	659	613
20 - 24	1 209	611	598
25 - 29	1 112	577	535
30 - 34	1 091	565	526
35 - 39	1 009	546	463
40 - 44	911	427	484
45 - 49	831	425	406
50 - 54	667	302	365
55 - 59	504	229	275
60 - 64	420	199	221
65 - 69	328	145	183
70 - 74	269	111	158
75 - 79	244	123	121
80 - 84	138	50	88
85 и повеќе	103	31	72
Непозната возраст	1	0	1

**T-15: Население во Република Македонија на 31.12.2011 година,
по пол и по петгодишни групи на возраст, по општини**

Зелениково

Возраст	Сé	Мажи	Жени
Вкупно	4 606	2 391	2 215
0	73	36	37
1 - 4	304	161	143
5 - 9	335	174	161
10 - 14	278	156	122
15 - 19	375	190	185
20 - 24	401	200	201
25 - 29	441	217	224
30 - 34	331	183	148
35 - 39	330	183	147
40 - 44	317	173	144
45 - 49	287	152	135
50 - 54	281	144	137
55 - 59	252	139	113
60 - 64	205	101	104
65 - 69	143	64	79
70 - 74	119	60	59
75 - 79	72	32	40
80 - 84	41	20	21
85 и повеќе	20	6	14
Непозната возраст	1	0	1

Зрновци

Возраст	Сé	Мажи	Жени
Вкупно	3 125	1 609	1 516
0	20	8	12
1 - 4	92	44	48
5 - 9	130	69	61
10 - 14	176	90	86
15 - 19	224	111	113
20 - 24	230	111	119
25 - 29	268	147	121
30 - 34	228	136	92
35 - 39	199	102	97
40 - 44	225	121	104
45 - 49	245	129	116
50 - 54	264	152	112
55 - 59	237	128	109
60 - 64	161	82	79
65 - 69	127	56	71
70 - 74	118	54	64
75 - 79	95	36	59
80 - 84	57	22	35
85 и повеќе	29	11	18
Непозната возраст	0	0	0

Илинден

Возраст	Сé	Мажи	Жени
Вкупно	16 638	8 477	8 161
0	170	83	87
1 - 4	772	407	365
5 - 9	1 000	511	489
10 - 14	1 064	573	491
15 - 19	1 116	567	549
20 - 24	1 017	505	512
25 - 29	1 251	600	651
30 - 34	1 330	667	663
35 - 39	1 356	696	660
40 - 44	1 212	661	551
45 - 49	1 090	594	496
50 - 54	1 026	520	506
55 - 59	1 178	612	566
60 - 64	1 050	523	527
65 - 69	758	400	358
70 - 74	610	279	331
75 - 79	362	162	200
80 - 84	171	65	106
85 и повеќе	103	51	52
Непозната возраст	2	1	1

Јегуновце

Возраст	Сé	Мажи	Жени
Вкупно	10 864	5 572	5 292
0	108	63	45
1 - 4	482	251	231
5 - 9	610	303	307
10 - 14	644	325	319
15 - 19	874	467	407
20 - 24	873	415	458
25 - 29	948	480	468
30 - 34	846	456	390
35 - 39	779	405	374
40 - 44	805	416	389
45 - 49	783	413	370
50 - 54	730	394	336
55 - 59	651	343	308
60 - 64	498	256	242
65 - 69	366	187	179
70 - 74	320	150	170
75 - 79	292	127	165
80 - 84	172	88	84
85 и повеќе	83	33	50
Непозната возраст	0	0	0

**T-15: Население во Република Македонија на 31.12.2011 година,
по пол и по петгодишни групи на возраст, по општини**

Кавадарци

Возраст	Сé	Мажи	Жени
Вкупно	39 005	19 649	19 356
0	368	193	175
1 - 4	1 577	793	784
5 - 9	1 958	980	978
10 - 14	2 084	1 091	993
15 - 19	2 423	1 253	1 170
20 - 24	2 729	1 408	1 321
25 - 29	3 092	1 613	1 479
30 - 34	2 939	1 491	1 448
35 - 39	2 774	1 441	1 333
40 - 44	2 808	1 461	1 347
45 - 49	2 936	1 511	1 425
50 - 54	3 017	1 530	1 487
55 - 59	2 880	1 465	1 415
60 - 64	2 478	1 238	1 240
65 - 69	1 666	768	898
70 - 74	1 489	637	852
75 - 79	1 090	513	577
80 - 84	491	175	316
85 и повеќе	204	88	116
Непозната возраст	2	0	2

Карбинци

Возраст	Сé	Мажи	Жени
Вкупно	4 046	2 065	1 981
0	51	23	28
1 - 4	210	106	104
5 - 9	247	133	114
10 - 14	290	135	155
15 - 19	288	142	146
20 - 24	350	171	179
25 - 29	293	160	133
30 - 34	267	146	121
35 - 39	248	116	132
40 - 44	308	181	127
45 - 49	286	159	127
50 - 54	272	155	117
55 - 59	193	110	83
60 - 64	157	76	81
65 - 69	144	69	75
70 - 74	171	73	98
75 - 79	163	63	100
80 - 84	71	35	36
85 и повеќе	37	12	25
Непозната возраст	0	0	0

Кичево

Возраст	Сé	Мажи	Жени
Вкупно	30 296	15 177	15 119
0	302	150	152
1 - 4	1 156	605	551
5 - 9	1 456	744	712
10 - 14	1 902	1 005	897
15 - 19	2 266	1 137	1 129
20 - 24	2 526	1 261	1 265
25 - 29	2 691	1 379	1 312
30 - 34	2 420	1 255	1 165
35 - 39	2 205	1 109	1 096
40 - 44	2 149	1 075	1 074
45 - 49	2 106	1 053	1 053
50 - 54	2 266	1 120	1 146
55 - 59	2 134	1 099	1 035
60 - 64	1 632	812	820
65 - 69	1 109	524	585
70 - 74	839	377	462
75 - 79	660	290	370
80 - 84	359	145	214
85 и повеќе	118	37	81
Непозната возраст	0	0	0

Конче

Возраст	Сé	Мажи	Жени
Вкупно	3 579	1 907	1 672
0	52	30	22
1 - 4	160	81	79
5 - 9	236	106	130
10 - 14	233	136	97
15 - 19	242	121	121
20 - 24	266	129	137
25 - 29	250	130	120
30 - 34	279	163	116
35 - 39	289	162	127
40 - 44	261	158	103
45 - 49	221	146	75
50 - 54	228	130	98
55 - 59	206	103	103
60 - 64	191	92	99
65 - 69	159	82	77
70 - 74	128	57	71
75 - 79	93	50	43
80 - 84	59	25	34
85 и повеќе	24	6	18
Непозната возраст	2	0	2

**T-15: Население во Република Македонија на 31.12.2011 година,
по пол и по петгодишни групи на возраст, по општини**

Кочани			
Возраст	Сé	Мажи	Жени
Вкупно	38 105	19 100	19 005
0	303	155	148
1 - 4	1 497	775	722
5 - 9	1 842	963	879
10 - 14	2 207	1 123	1 084
15 - 19	2 384	1 213	1 171
20 - 24	2 804	1 408	1 396
25 - 29	2 886	1 448	1 438
30 - 34	2 837	1 474	1 363
35 - 39	2 800	1 426	1 374
40 - 44	2 670	1 420	1 250
45 - 49	2 702	1 409	1 293
50 - 54	2 896	1 437	1 459
55 - 59	2 902	1 483	1 419
60 - 64	2 482	1 205	1 277
65 - 69	1 789	837	952
70 - 74	1 364	594	770
75 - 79	1 047	464	583
80 - 84	480	174	306
85 и повеќе	210	91	119
Непозната возраст	3	1	2

Кратово			
Возраст	Сé	Мажи	Жени
Вкупно	9 761	5 041	4 720
0	77	43	34
1 - 4	300	155	145
5 - 9	415	224	191
10 - 14	477	245	232
15 - 19	619	319	300
20 - 24	701	388	313
25 - 29	750	390	360
30 - 34	699	390	309
35 - 39	624	328	296
40 - 44	647	341	306
45 - 49	840	464	376
50 - 54	816	474	342
55 - 59	745	383	362
60 - 64	637	323	314
65 - 69	433	193	240
70 - 74	384	163	221
75 - 79	336	136	200
80 - 84	163	54	109
85 и повеќе	96	28	68
Непозната возраст	2	0	2

Крива Паланка			
Возраст	Сé	Мажи	Жени
Вкупно	20 337	10 483	9 854
0	194	97	97
1 - 4	806	406	400
5 - 9	964	491	473
10 - 14	1 004	544	460
15 - 19	1 191	624	567
20 - 24	1 494	807	687
25 - 29	1 662	884	778
30 - 34	1 602	876	726
35 - 39	1 445	791	654
40 - 44	1 361	706	655
45 - 49	1 553	843	710
50 - 54	1 621	843	778
55 - 59	1 692	870	822
60 - 64	1 319	690	629
65 - 69	869	411	458
70 - 74	666	270	396
75 - 79	520	203	317
80 - 84	244	73	171
85 и повеќе	128	53	75
Непозната возраст	2	1	1

Кривогаштани			
Возраст	Сé	Мажи	Жени
Вкупно	5 777	3 037	2 740
0	33	15	18
1 - 4	247	135	112
5 - 9	298	143	155
10 - 14	342	170	172
15 - 19	373	194	179
20 - 24	367	189	178
25 - 29	375	206	169
30 - 34	368	190	178
35 - 39	413	217	196
40 - 44	425	248	177
45 - 49	362	217	145
50 - 54	380	218	162
55 - 59	391	215	176
60 - 64	322	173	149
65 - 69	261	128	133
70 - 74	324	171	153
75 - 79	261	121	140
80 - 84	145	54	91
85 и повеќе	88	33	55
Непозната возраст	2	0	2

**T-15: Население во Република Македонија на 31.12.2011 година,
по пол и по петгодишни групи на возраст, по општини**

Крушево			
Возраст	Сé	Мажи	Жени
Вкупно	9 585	4 861	4 724
0	96	54	42
1 - 4	484	240	244
5 - 9	515	275	240
10 - 14	537	290	247
15 - 19	695	338	357
20 - 24	771	396	375
25 - 29	627	320	307
30 - 34	655	358	297
35 - 39	613	325	288
40 - 44	617	327	290
45 - 49	694	374	320
50 - 54	602	323	279
55 - 59	658	316	342
60 - 64	535	294	241
65 - 69	433	206	227
70 - 74	385	168	217
75 - 79	362	132	230
80 - 84	185	90	95
85 и повеќе	119	35	84
Непозната возраст	2	0	2

Куманово			
Возраст	Сé	Мажи	Жени
Вкупно	107 745	54 367	53 378
0	1 241	623	618
1 - 4	5 161	2 714	2 447
5 - 9	6 568	3 436	3 132
10 - 14	7 003	3 651	3 352
15 - 19	7 872	4 041	3 831
20 - 24	8 528	4 380	4 148
25 - 29	8 523	4 331	4 192
30 - 34	8 572	4 377	4 195
35 - 39	8 014	4 097	3 917
40 - 44	7 413	3 702	3 711
45 - 49	7 473	3 794	3 679
50 - 54	7 184	3 624	3 560
55 - 59	6 879	3 501	3 378
60 - 64	5 746	2 786	2 960
65 - 69	4 076	1 979	2 097
70 - 74	3 188	1 451	1 737
75 - 79	2 709	1 231	1 478
80 - 84	1 136	482	654
85 и повеќе	445	165	280
Непозната возраст	14	2	12

Липково			
Возраст	Сé	Мажи	Жени
Вкупно	29 346	15 006	14 340
0	341	172	169
1 - 4	1 465	771	694
5 - 9	2 063	1 056	1 007
10 - 14	2 855	1 522	1 333
15 - 19	3 248	1 688	1 560
20 - 24	2 877	1 477	1 400
25 - 29	2 296	1 221	1 075
30 - 34	1 968	1 062	906
35 - 39	2 100	1 074	1 026
40 - 44	2 289	1 176	1 113
45 - 49	1 992	979	1 013
50 - 54	1 603	773	830
55 - 59	1 184	575	609
60 - 64	805	368	437
65 - 69	775	395	380
70 - 74	678	349	329
75 - 79	417	187	230
80 - 84	207	94	113
85 и повеќе	143	54	89
Непозната возраст	40	13	27

Лозово			
Возраст	Сé	Мажи	Жени
Вкупно	2 633	1 381	1 252
0	25	12	13
1 - 4	98	52	46
5 - 9	120	71	49
10 - 14	137	66	71
15 - 19	157	86	71
20 - 24	191	99	92
25 - 29	211	124	87
30 - 34	159	93	66
35 - 39	194	111	83
40 - 44	181	104	77
45 - 49	240	134	106
50 - 54	189	119	70
55 - 59	167	85	82
60 - 64	148	77	71
65 - 69	118	48	70
70 - 74	142	44	98
75 - 79	92	34	58
80 - 84	43	15	28
85 и повеќе	21	7	14
Непозната возраст	0	0	0

**T-15: Население во Република Македонија на 31.12.2011 година,
по пол и по петгодишни групи на возраст, по општини**

Маврово и Ростуша

Возраст	Сé	Мажи	Жени
Вкупно	8 882	4 441	4 441
0	81	39	42
1 - 4	355	185	170
5 - 9	531	287	244
10 - 14	625	318	307
15 - 19	806	407	399
20 - 24	953	499	454
25 - 29	781	405	376
30 - 34	707	381	326
35 - 39	604	303	301
40 - 44	636	310	326
45 - 49	644	322	322
50 - 54	630	321	309
55 - 59	424	206	218
60 - 64	290	127	163
65 - 69	219	84	135
70 - 74	219	92	127
75 - 79	200	84	116
80 - 84	115	50	65
85 и повеќе	57	20	37
Непозната возраст	5	1	4

Македонска Каменица

Возраст	Сé	Мажи	Жени
Вкупно	7 772	4 062	3 710
0	63	29	34
1 - 4	276	141	135
5 - 9	367	190	177
10 - 14	441	223	218
15 - 19	544	266	278
20 - 24	637	343	294
25 - 29	595	325	270
30 - 34	616	343	273
35 - 39	594	331	263
40 - 44	668	398	270
45 - 49	567	311	256
50 - 54	605	330	275
55 - 59	564	297	267
60 - 64	393	173	220
65 - 69	353	157	196
70 - 74	212	94	118
75 - 79	168	73	95
80 - 84	78	25	53
85 и повеќе	30	13	17
Непозната возраст	1	0	1

Македонски Брод

Возраст	Сé	Мажи	Жени
Вкупно	6 519	3 397	3 122
0	67	35	32
1 - 4	276	135	141
5 - 9	273	127	146
10 - 14	313	161	152
15 - 19	403	196	207
20 - 24	566	307	259
25 - 29	474	266	208
30 - 34	408	241	167
35 - 39	374	228	146
40 - 44	444	239	205
45 - 49	574	318	256
50 - 54	575	338	237
55 - 59	439	238	201
60 - 64	314	171	143
65 - 69	225	96	129
70 - 74	223	89	134
75 - 79	276	109	167
80 - 84	185	68	117
85 и повеќе	109	35	74
Непозната возраст	1	0	1

Могила

Возраст	Сé	Мажи	Жени
Вкупно	6 482	3 445	3 037
0	67	37	30
1 - 4	292	144	148
5 - 9	346	188	158
10 - 14	346	191	155
15 - 19	406	216	190
20 - 24	459	237	222
25 - 29	458	235	223
30 - 34	443	235	208
35 - 39	384	215	169
40 - 44	425	237	188
45 - 49	493	293	200
50 - 54	506	308	198
55 - 59	395	237	158
60 - 64	276	134	142
65 - 69	275	145	130
70 - 74	345	150	195
75 - 79	303	138	165
80 - 84	196	86	110
85 и повеќе	63	19	44
Непозната возраст	4	0	4

**T-15: Население во Република Македонија на 31.12.2011 година,
по пол и по петгодишни групи на возраст, по општини**

Неготино			
Возраст	Сé	Мажи	Жени
Вкупно	19 414	9 801	9 613
0	165	87	78
1 - 4	795	416	379
5 - 9	1 022	493	529
10 - 14	1 061	556	505
15 - 19	1 330	670	660
20 - 24	1 484	733	751
25 - 29	1 519	785	734
30 - 34	1 437	774	663
35 - 39	1 355	717	638
40 - 44	1 464	742	722
45 - 49	1 406	731	675
50 - 54	1 476	764	712
55 - 59	1 398	728	670
60 - 64	1 161	559	602
65 - 69	827	406	421
70 - 74	659	295	364
75 - 79	498	208	290
80 - 84	232	96	136
85 и повеќе	125	41	84
Непозната возраст	0	0	0

Новаци			
Возраст	Сé	Мажи	Жени
Вкупно	3 328	1 723	1 605
0	34	14	20
1 - 4	162	80	82
5 - 9	164	78	86
10 - 14	125	69	56
15 - 19	180	90	90
20 - 24	222	116	106
25 - 29	226	105	121
30 - 34	200	114	86
35 - 39	183	101	82
40 - 44	208	116	92
45 - 49	250	145	105
50 - 54	251	148	103
55 - 59	278	169	109
60 - 64	158	76	82
65 - 69	140	64	76
70 - 74	152	67	85
75 - 79	215	99	116
80 - 84	114	40	74
85 и повеќе	66	32	34
Непозната возраст	0	0	0

Ново Село			
Возраст	Сé	Мажи	Жени
Вкупно	11 030	5 653	5 377
0	89	44	45
1 - 4	354	162	192
5 - 9	474	247	227
10 - 14	617	311	306
15 - 19	751	383	368
20 - 24	785	428	357
25 - 29	785	406	379
30 - 34	752	410	342
35 - 39	881	482	399
40 - 44	814	426	388
45 - 49	803	463	340
50 - 54	863	484	379
55 - 59	709	376	333
60 - 64	620	304	316
65 - 69	531	229	302
70 - 74	478	214	264
75 - 79	374	156	218
80 - 84	237	86	151
85 и повеќе	113	42	71
Непозната возраст	0	0	0

Осломеј			
Возраст	Сé	Мажи	Жени
Вкупно	10 580	5 425	5 155
0	56	30	26
1 - 4	221	109	112
5 - 9	378	191	187
10 - 14	783	419	364
15 - 19	1 028	547	481
20 - 24	1 085	568	517
25 - 29	1 011	536	475
30 - 34	905	474	431
35 - 39	852	443	409
40 - 44	784	393	391
45 - 49	816	433	383
50 - 54	677	360	317
55 - 59	585	266	319
60 - 64	376	187	189
65 - 69	328	162	166
70 - 74	300	137	163
75 - 79	215	100	115
80 - 84	117	47	70
85 и повеќе	62	23	39
Непозната возраст	1	0	1

**T-15: Население во Република Македонија на 31.12.2011 година,
по пол и по петгодишни групи на возраст, по општини**

Охрид			
Возраст	Сé	Мажи	Жени
Вкупно	53 929	26 452	27 477
0	513	255	258
1 - 4	2 184	1 124	1 060
5 - 9	2 728	1 412	1 316
10 - 14	2 733	1 420	1 313
15 - 19	3 407	1 716	1 691
20 - 24	3 876	2 034	1 842
25 - 29	4 313	2 087	2 226
30 - 34	4 151	2 061	2 090
35 - 39	3 883	1 871	2 012
40 - 44	3 649	1 814	1 835
45 - 49	3 778	1 871	1 907
50 - 54	4 079	2 040	2 039
55 - 59	3 892	1 916	1 976
60 - 64	3 527	1 632	1 895
65 - 69	2 401	1 107	1 294
70 - 74	2 024	912	1 112
75 - 79	1 580	707	873
80 - 84	779	303	476
85 и повеќе	431	169	262
Непозната возраст	1	1	0

Петровец			
Возраст	Сé	Мажи	Жени
Вкупно	8 800	4 508	4 292
0	140	71	69
1 - 4	556	294	262
5 - 9	583	293	290
10 - 14	635	320	315
15 - 19	625	307	318
20 - 24	671	320	351
25 - 29	686	355	331
30 - 34	752	401	351
35 - 39	684	360	324
40 - 44	594	326	268
45 - 49	548	307	241
50 - 54	495	248	247
55 - 59	496	255	241
60 - 64	433	226	207
65 - 69	306	142	164
70 - 74	251	125	126
75 - 79	194	89	105
80 - 84	91	50	41
85 и повеќе	57	19	38
Непозната возраст	3	0	3

Пехчево			
Возраст	Сé	Мажи	Жени
Вкупно	5 117	2 599	2 518
0	37	22	15
1 - 4	187	90	97
5 - 9	212	109	103
10 - 14	288	150	138
15 - 19	325	166	159
20 - 24	368	189	179
25 - 29	382	205	177
30 - 34	343	188	155
35 - 39	349	174	175
40 - 44	333	182	151
45 - 49	348	192	156
50 - 54	408	210	198
55 - 59	403	201	202
60 - 64	346	161	185
65 - 69	229	110	119
70 - 74	185	84	101
75 - 79	206	97	109
80 - 84	101	45	56
85 и повеќе	66	24	42
Непозната возраст	1	0	1

Пласница			
Возраст	Сé	Мажи	Жени
Вкупно	4 779	2 452	2 327
0	57	33	24
1 - 4	281	160	121
5 - 9	367	200	167
10 - 14	356	167	189
15 - 19	489	263	226
20 - 24	540	295	245
25 - 29	411	233	178
30 - 34	377	190	187
35 - 39	323	180	143
40 - 44	352	153	199
45 - 49	344	179	165
50 - 54	261	131	130
55 - 59	179	89	90
60 - 64	112	41	71
65 - 69	112	50	62
70 - 74	96	37	59
75 - 79	81	36	45
80 - 84	28	11	17
85 и повеќе	11	4	7
Непозната возраст	2	0	2

**T-15: Население во Република Македонија на 31.12.2011 година,
по пол и по петгодишни групи на возраст, по општини**

Прилеп			
Возраст	Сé	Мажи	Жени
Вкупно	76 125	38 041	38 084
0	733	366	367
1 - 4	3 315	1 705	1 610
5 - 9	4 118	2 104	2 014
10 - 14	3 939	1 993	1 946
15 - 19	4 661	2 381	2 280
20 - 24	5 514	2 816	2 698
25 - 29	5 737	2 983	2 754
30 - 34	5 619	2 840	2 779
35 - 39	5 172	2 687	2 485
40 - 44	5 007	2 540	2 467
45 - 49	5 458	2 749	2 709
50 - 54	5 716	2 924	2 792
55 - 59	5 653	2 860	2 793
60 - 64	4 864	2 405	2 459
65 - 69	3 448	1 618	1 830
70 - 74	2 959	1 341	1 618
75 - 79	2 524	1 055	1 469
80 - 84	1 210	490	720
85 и повеќе	477	183	294
Непозната возраст	1	1	0

Пробиштип			
Возраст	Сé	Мажи	Жени
Вкупно	15 543	7 928	7 615
0	120	65	55
1 - 4	540	266	274
5 - 9	668	346	322
10 - 14	701	348	353
15 - 19	963	480	483
20 - 24	1 169	603	566
25 - 29	1 169	642	527
30 - 34	1 072	583	489
35 - 39	1 093	577	516
40 - 44	1 071	550	521
45 - 49	1 222	664	558
50 - 54	1 359	710	649
55 - 59	1 312	670	642
60 - 64	1 026	512	514
65 - 69	700	346	354
70 - 74	528	231	297
75 - 79	501	215	286
80 - 84	218	87	131
85 и повеќе	111	33	78
Непозната возраст	0	0	0

Радовиш			
Возраст	Сé	Мажи	Жени
Вкупно	28 759	14 657	14 102
0	313	167	146
1 - 4	1 382	691	691
5 - 9	1 653	799	854
10 - 14	1 837	939	898
15 - 19	2 169	1 121	1 048
20 - 24	2 405	1 261	1 144
25 - 29	2 273	1 206	1 067
30 - 34	2 052	1 066	986
35 - 39	2 035	1 044	991
40 - 44	2 000	1 055	945
45 - 49	2 125	1 135	990
50 - 54	2 108	1 133	975
55 - 59	1 830	938	892
60 - 64	1 495	725	770
65 - 69	1 104	536	568
70 - 74	834	380	454
75 - 79	655	273	382
80 - 84	340	134	206
85 и повеќе	146	54	92
Непозната возраст	3	0	3

Ранковце			
Возраст	Сé	Мажи	Жени
Вкупно	3 866	2 029	1 837
0	43	13	30
1 - 4	163	81	82
5 - 9	185	92	93
10 - 14	216	122	94
15 - 19	299	161	138
20 - 24	282	159	123
25 - 29	279	148	131
30 - 34	265	148	117
35 - 39	256	138	118
40 - 44	260	154	106
45 - 49	313	184	129
50 - 54	306	170	136
55 - 59	248	131	117
60 - 64	169	93	76
65 - 69	124	51	73
70 - 74	129	53	76
75 - 79	178	71	107
80 - 84	88	35	53
85 и повеќе	62	25	37
Непозната возраст	1	0	1

**T-15: Население во Република Македонија на 31.12.2011 година,
по пол и по петгодишни групи на возраст, по општини**

Ресен			
Возраст	Сé	Мажи	Жени
Вкупно	16 229	8 154	8 075
0	141	76	65
1 - 4	492	243	249
5 - 9	599	327	272
10 - 14	763	401	362
15 - 19	1 006	529	477
20 - 24	1 250	671	579
25 - 29	1 363	715	648
30 - 34	1 156	619	537
35 - 39	1 003	507	496
40 - 44	1 061	540	521
45 - 49	1 165	553	612
50 - 54	1 375	701	674
55 - 59	1 205	667	538
60 - 64	989	455	534
65 - 69	709	316	393
70 - 74	630	278	352
75 - 79	690	300	390
80 - 84	411	166	245
85 и повеќе	217	89	128
Непозната возраст	4	1	3

Росоман			
Возраст	Сé	Мажи	Жени
Вкупно	4 122	2 147	1 975
0	45	26	19
1 - 4	180	95	85
5 - 9	248	127	121
10 - 14	245	125	120
15 - 19	247	113	134
20 - 24	274	161	113
25 - 29	287	154	133
30 - 34	333	176	157
35 - 39	292	173	119
40 - 44	272	150	122
45 - 49	301	156	145
50 - 54	317	180	137
55 - 59	284	162	122
60 - 64	226	108	118
65 - 69	171	77	94
70 - 74	169	69	100
75 - 79	140	59	81
80 - 84	71	29	42
85 и повеќе	19	7	12
Непозната возраст	1	0	1

Свети Николе			
Возраст	Сé	Мажи	Жени
Вкупно	18 047	9 320	8 727
0	150	87	63
1 - 4	685	369	316
5 - 9	841	427	414
10 - 14	906	462	444
15 - 19	1 106	585	521
20 - 24	1 387	727	660
25 - 29	1 409	739	670
30 - 34	1 287	712	575
35 - 39	1 204	636	568
40 - 44	1 287	680	607
45 - 49	1 363	714	649
50 - 54	1 510	812	698
55 - 59	1 350	709	641
60 - 64	1 112	524	588
65 - 69	816	418	398
70 - 74	661	297	364
75 - 79	554	230	324
80 - 84	273	134	139
85 и повеќе	140	58	82
Непозната возраст	6	0	6

Старо Нагоричане			
Возраст	Сé	Мажи	Жени
Вкупно	4 268	2 304	1 964
0	36	22	14
1 - 4	162	85	77
5 - 9	239	128	111
10 - 14	258	137	121
15 - 19	264	133	131
20 - 24	251	121	130
25 - 29	263	135	128
30 - 34	241	138	103
35 - 39	279	172	107
40 - 44	276	192	84
45 - 49	264	169	95
50 - 54	237	152	85
55 - 59	224	134	90
60 - 64	207	97	110
65 - 69	202	95	107
70 - 74	266	117	149
75 - 79	300	142	158
80 - 84	181	86	95
85 и повеќе	108	47	61
Непозната возраст	10	2	8

**T-15: Население во Република Македонија на 31.12.2011 година,
по пол и по петгодишни групи на возраст, по општини**

Струга			
Возраст	Сé	Мажи	Жени
Вкупно	64 772	32 261	32 511
0	695	380	315
1 - 4	2 609	1 351	1 258
5 - 9	3 470	1 789	1 681
10 - 14	4 698	2 364	2 334
15 - 19	6 072	3 077	2 995
20 - 24	6 649	3 442	3 207
25 - 29	5 912	2 978	2 934
30 - 34	4 947	2 551	2 396
35 - 39	4 879	2 445	2 434
40 - 44	4 556	2 215	2 341
45 - 49	4 665	2 322	2 343
50 - 54	4 187	2 121	2 066
55 - 59	3 404	1 702	1 702
60 - 64	2 583	1 174	1 409
65 - 69	1 743	751	992
70 - 74	1 532	667	865
75 - 79	1 217	534	683
80 - 84	672	287	385
85 и повеќе	271	108	163
Непозната возраст	11	3	8

Струмица			
Возраст	Сé	Мажи	Жени
Вкупно	56 348	28 120	28 228
0	654	349	305
1 - 4	2 777	1 441	1 336
5 - 9	3 244	1 656	1 588
10 - 14	3 122	1 544	1 578
15 - 19	3 576	1 797	1 779
20 - 24	4 122	2 049	2 073
25 - 29	4 609	2 400	2 209
30 - 34	4 467	2 311	2 156
35 - 39	3 937	2 065	1 872
40 - 44	3 798	1 943	1 855
45 - 49	4 113	2 103	2 010
50 - 54	4 254	2 122	2 132
55 - 59	4 088	2 078	2 010
60 - 64	3 220	1 566	1 654
65 - 69	2 204	994	1 210
70 - 74	1 710	783	927
75 - 79	1 456	565	891
80 - 84	717	263	454
85 и повеќе	280	91	189
Непозната возраст	0	0	0

Студеничани			
Возраст	Сé	Мажи	Жени
Вкупно	19 840	10 181	9 659
0	430	207	223
1 - 4	1 672	861	811
5 - 9	1 944	1 005	939
10 - 14	1 834	964	870
15 - 19	1 757	876	881
20 - 24	1 742	921	821
25 - 29	1 557	822	735
30 - 34	1 564	838	726
35 - 39	1 634	855	779
40 - 44	1 401	708	693
45 - 49	1 062	553	509
50 - 54	855	424	431
55 - 59	644	292	352
60 - 64	509	233	276
65 - 69	447	212	235
70 - 74	367	196	171
75 - 79	250	123	127
80 - 84	104	55	49
85 и повеќе	54	28	26
Непозната возраст	13	8	5

Теарце			
Возраст	Сé	Мажи	Жени
Вкупно	22 792	11 703	11 089
0	247	126	121
1 - 4	836	446	390
5 - 9	988	523	465
10 - 14	1 410	741	669
15 - 19	1 984	1 068	916
20 - 24	2 292	1 215	1 077
25 - 29	2 131	1 086	1 045
30 - 34	1 785	945	840
35 - 39	1 600	828	772
40 - 44	1 808	894	914
45 - 49	1 924	953	971
50 - 54	1 672	848	824
55 - 59	1 168	590	578
60 - 64	823	417	406
65 - 69	657	329	328
70 - 74	643	320	323
75 - 79	472	218	254
80 - 84	238	113	125
85 и повеќе	96	42	54
Непозната возраст	18	1	17

**T-15: Население во Република Македонија на 31.12.2011 година,
по пол и по петгодишни групи на возраст, по општини**

Тетово			
Возраст	Сé	Мажи	Жени
Вкупно	90 329	45 358	44 971
0	1 136	584	552
1 - 4	4 473	2 358	2 115
5 - 9	5 513	2 851	2 662
10 - 14	6 218	3 272	2 946
15 - 19	7 889	4 040	3 849
20 - 24	8 191	4 246	3 945
25 - 29	7 636	3 944	3 692
30 - 34	7 174	3 729	3 445
35 - 39	6 766	3 326	3 440
40 - 44	6 418	3 161	3 257
45 - 49	6 575	3 274	3 301
50 - 54	5 766	2 869	2 897
55 - 59	4 943	2 401	2 542
60 - 64	3 748	1 765	1 983
65 - 69	2 789	1 345	1 444
70 - 74	2 219	968	1 251
75 - 79	1 664	741	923
80 - 84	851	365	486
85 и повеќе	314	110	204
Непозната возраст	46	9	37

Центар Жупа			
Возраст	Сé	Мажи	Жени
Вкупно	6 935	3 532	3 403
0	70	34	36
1 - 4	261	127	134
5 - 9	463	258	205
10 - 14	657	329	328
15 - 19	684	352	332
20 - 24	725	362	363
25 - 29	665	345	320
30 - 34	633	302	331
35 - 39	592	317	275
40 - 44	523	263	260
45 - 49	435	233	202
50 - 54	355	187	168
55 - 59	270	140	130
60 - 64	197	84	113
65 - 69	141	78	63
70 - 74	112	41	71
75 - 79	82	44	38
80 - 84	43	25	18
85 и повеќе	25	9	16
Непозната возраст	2	2	0

Чашка			
Возраст	Сé	Мажи	Жени
Вкупно	7 787	4 109	3 678
0	145	74	71
1 - 4	558	281	277
5 - 9	608	322	286
10 - 14	610	342	268
15 - 19	641	328	313
20 - 24	677	358	319
25 - 29	582	320	262
30 - 34	570	313	257
35 - 39	515	296	219
40 - 44	487	288	199
45 - 49	416	229	187
50 - 54	402	211	191
55 - 59	357	192	165
60 - 64	320	150	170
65 - 69	241	118	123
70 - 74	232	106	126
75 - 79	242	96	146
80 - 84	117	50	67
85 и повеќе	67	35	32
Непозната возраст	0	0	0

Чешиново - Облешево			
Возраст	Сé	Мажи	Жени
Вкупно	7 152	3 701	3 451
0	61	35	26
1 - 4	222	121	101
5 - 9	294	158	136
10 - 14	370	181	189
15 - 19	460	225	235
20 - 24	490	250	240
25 - 29	518	293	225
30 - 34	468	244	224
35 - 39	514	284	230
40 - 44	476	267	209
45 - 49	521	265	256
50 - 54	566	304	262
55 - 59	541	321	220
60 - 64	478	235	243
65 - 69	372	171	201
70 - 74	297	140	157
75 - 79	283	115	168
80 - 84	139	60	79
85 и повеќе	80	31	49
Непозната возраст	2	1	1

**T-15: Население во Република Македонија на 31.12.2011 година,
по пол и по петгодишни групи на возраст, по општини**

Чучер - Сандево

Возраст	Сé	Мажи	Жени
Вкупно	9 636	5 095	4 541
0	166	82	84
1 - 4	630	324	306
5 - 9	662	358	304
10 - 14	654	335	319
15 - 19	707	370	337
20 - 24	765	392	373
25 - 29	730	408	322
30 - 34	745	399	346
35 - 39	731	390	341
40 - 44	678	363	315
45 - 49	617	343	274
50 - 54	532	305	227
55 - 59	537	289	248
60 - 64	455	228	227
65 - 69	375	186	189
70 - 74	303	157	146
75 - 79	180	91	89
80 - 84	92	43	49
85 и повеќе	72	31	41
Непозната возраст	5	1	4

Штип

Возраст	Сé	Мажи	Жени
Вкупно	48 598	24 313	24 285
0	500	262	238
1 - 4	2 037	1 057	980
5 - 9	2 531	1 336	1 195
10 - 14	2 458	1 245	1 213
15 - 19	2 798	1 408	1 390
20 - 24	3 624	1 899	1 725
25 - 29	3 914	2 036	1 878
30 - 34	3 809	1 939	1 870
35 - 39	3 521	1 799	1 722
40 - 44	3 188	1 521	1 667
45 - 49	3 652	1 833	1 819
50 - 54	3 991	1 986	2 005
55 - 59	3 646	1 869	1 777
60 - 64	2 961	1 479	1 482
65 - 69	2 167	988	1 179
70 - 74	1 743	769	974
75 - 79	1 332	577	755
80 - 84	547	234	313
85 и повеќе	179	76	103
Непозната возраст	0	0	0

**Т-16: Население во Република Македонија на 31.12.2011 година,
по пол и по петгодишни групи на возраст, според статистички региони (НТЕС 3 - 2007 година)**

Вардарски

Возраст	Сé	Мажи	Жени
Вкупно	153 764	78 125	75 639
0	1 540	806	734
1 - 4	6 630	3 459	3 171
5 - 9	7 883	3 971	3 912
10 - 14	8 340	4 298	4 042
15 - 19	9 787	5 056	4 731
20 - 24	11 348	5 944	5 404
25 - 29	12 074	6 283	5 791
30 - 34	11 471	6 061	5 410
35 - 39	10 629	5 600	5 029
40 - 44	10 958	5 722	5 236
45 - 49	11 290	5 805	5 485
50 - 54	11 681	6 038	5 643
55 - 59	10 939	5 636	5 303
60 - 64	9 251	4 545	4 706
65 - 69	6 650	3 155	3 495
70 - 74	5 732	2 514	3 218
75 - 79	4 472	1 961	2 511
80 - 84	2 120	866	1 254
85 и повеќе	958	405	553
Непозната возраст	11	0	11

Источен

Возраст	Сé	Мажи	Жени
Вкупно	179 080	90 663	88 417
0	1 558	803	755
1 - 4	6 811	3 523	3 288
5 - 9	8 594	4 465	4 129
10 - 14	9 638	4 892	4 746
15 - 19	11 145	5 621	5 524
20 - 24	13 501	6 932	6 569
25 - 29	13 898	7 323	6 575
30 - 34	13 327	6 998	6 329
35 - 39	12 774	6 694	6 080
40 - 44	12 581	6 526	6 055
45 - 49	13 208	6 893	6 315
50 - 54	14 242	7 316	6 926
55 - 59	13 431	6 973	6 458
60 - 64	11 047	5 390	5 657
65 - 69	8 235	3 835	4 400
70 - 74	6 356	2 809	3 547
75 - 79	5 249	2 282	2 967
80 - 84	2 385	954	1 431
85 и повеќе	1 089	430	659
Непозната возраст	11	4	7

Југозападен

Возраст	Сé	Мажи	Жени
Вкупно	221 219	110 861	110 358
0	2 160	1 128	1 032
1 - 4	8 620	4 462	4 158
5 - 9	11 436	5 942	5 494
10 - 14	14 443	7 448	6 995
15 - 19	18 156	9 269	8 887
20 - 24	19 866	10 293	9 573
25 - 29	19 258	9 800	9 458
30 - 34	17 339	8 942	8 397
35 - 39	16 346	8 269	8 077
40 - 44	15 540	7 661	7 879
45 - 49	15 725	7 986	7 739
50 - 54	15 260	7 809	7 451
55 - 59	13 264	6 671	6 593
60 - 64	10 527	4 979	5 548
65 - 69	7 334	3 351	3 983
70 - 74	6 441	2 817	3 624
75 - 79	5 235	2 348	2 887
80 - 84	2 860	1 165	1 695
85 и повеќе	1 380	513	867
Непозната возраст	29	8	21

Југоисточен

Возраст	Сé	Мажи	Жени
Вкупно	173 083	87 534	85 549
0	1 802	936	866
1 - 4	7 834	3 961	3 873
5 - 9	9 313	4 672	4 641
10 - 14	9 876	5 003	4 873
15 - 19	11 480	5 844	5 636
20 - 24	13 032	6 649	6 383
25 - 29	13 745	7 183	6 562
30 - 34	13 012	6 899	6 113
35 - 39	12 476	6 645	5 831
40 - 44	12 167	6 357	5 810
45 - 49	12 812	6 748	6 064
50 - 54	12 909	6 712	6 197
55 - 59	11 916	6 046	5 870
60 - 64	9 539	4 644	4 895
65 - 69	7 110	3 305	3 805
70 - 74	5 870	2 650	3 220
75 - 79	4 582	1 919	2 663
80 - 84	2 492	970	1 522
85 и повеќе	1 073	380	693
Непозната возраст	43	11	32

**T-16: Население во Република Македонија на 31.12.2011 година,
по пол и по петгодишни групи на возраст, според статистички региони (НТЕС 3 - 2007 година)**

Пелагониски

Возраст	Сé	Мажи	Жени
Вкупно	233 306	116 818	116 488
0	2 297	1 173	1 124
1 - 4	9 856	5 107	4 749
5 - 9	11 772	6 091	5 681
10 - 14	12 204	6 185	6 019
15 - 19	14 509	7 447	7 062
20 - 24	16 681	8 684	7 997
25 - 29	17 954	9 167	8 787
30 - 34	16 831	8 634	8 197
35 - 39	15 461	7 898	7 563
40 - 44	15 449	7 918	7 531
45 - 49	16 494	8 415	8 079
50 - 54	17 693	9 133	8 560
55 - 59	17 294	8 971	8 323
60 - 64	13 998	6 808	7 190
65 - 69	10 160	4 734	5 426
70 - 74	9 297	4 142	5 155
75 - 79	8 626	3 608	5 018
80 - 84	4 511	1 870	2 641
85 и повеќе	2 187	827	1 360
Непозната возраст	32	6	26

Полошки

Возраст	Сé	Мажи	Жени
Вкупно	316 517	159 255	157 262
0	3 565	1 850	1 715
1 - 4	14 096	7 393	6 703
5 - 9	17 908	9 393	8 515
10 - 14	22 597	11 942	10 655
15 - 19	28 612	14 879	13 733
20 - 24	29 912	15 368	14 544
25 - 29	28 012	14 290	13 722
30 - 34	25 244	13 119	12 125
35 - 39	24 213	11 995	12 218
40 - 44	23 777	11 744	12 033
45 - 49	23 277	11 547	11 730
50 - 54	19 907	9 862	10 045
55 - 59	16 267	7 960	8 307
60 - 64	12 356	5 764	6 592
65 - 69	9 140	4 237	4 903
70 - 74	7 825	3 588	4 237
75 - 79	5 721	2 612	3 109
80 - 84	2 851	1 263	1 588
85 и повеќе	1 094	426	668
Непозната возраст	143	23	120

Североисточен

Возраст	Сé	Мажи	Жени
Вкупно	175 323	89 230	86 093
0	1 932	970	962
1 - 4	8 057	4 212	3 845
5 - 9	10 434	5 427	5 007
10 - 14	11 813	6 221	5 592
15 - 19	13 493	6 966	6 527
20 - 24	14 133	7 332	6 801
25 - 29	13 773	7 109	6 664
30 - 34	13 347	6 991	6 356
35 - 39	12 718	6 600	6 118
40 - 44	12 246	6 271	5 975
45 - 49	12 435	6 433	6 002
50 - 54	11 767	6 036	5 731
55 - 59	10 972	5 594	5 378
60 - 64	8 883	4 357	4 526
65 - 69	6 479	3 124	3 355
70 - 74	5 311	2 403	2 908
75 - 79	4 460	1 970	2 490
80 - 84	2 019	824	1 195
85 и повеќе	982	372	610
Непозната возраст	69	18	51

Скопски

Возраст	Сé	Мажи	Жени
Вкупно	607 502	299 440	308 062
0	7 751	3 996	3 755
1 - 4	30 627	15 833	14 794
5 - 9	36 045	18 428	17 617
10 - 14	36 293	18 632	17 661
15 - 19	39 786	20 506	19 280
20 - 24	42 771	21 830	20 941
25 - 29	45 721	22 948	22 773
30 - 34	47 845	23 848	23 997
35 - 39	47 166	23 302	23 864
40 - 44	43 442	21 707	21 735
45 - 49	40 910	20 317	20 593
50 - 54	38 716	18 917	19 799
55 - 59	39 440	18 943	20 497
60 - 64	36 278	16 848	19 430
65 - 69	25 714	11 847	13 867
70 - 74	20 916	9 757	11 159
75 - 79	15 836	6 991	8 845
80 - 84	7 921	3 145	4 776
85 и повеќе	4 229	1 620	2 609
Непозната возраст	95	25	70

Лектор: Јасмина Ѓоргиева

Статистички преглед: Население и социјални статистики - ISSN 1409-8997

ПРОЦЕНИ на населението на 30.06.2011 и 31.12.2011 според полот и возраста,
по општини и по статистички региони (НТЕС 3 - 2007 година). - ISBN 978-608-227-080-7

Излегува еднаш годишно

Страници: 68